



MVO-jaarverslag 2024

**arbo
unie**

Inhoudsopgave

	Inleiding	03
1	Materialiteitsanalyse	05
2	People	
	Goed zorgen voor mensen	06
3	Planet	
	Zorgen voor een gezonde omgeving	08
3.1	Circulariteit	09
3.2	Klimaatstrategie	10
3.3	Huisvesting	11
4	Prosperity	
	Brede welvaart en welzijn	12
5	Bijlagen	
	MVO-Dashboard	13
	Waardecreatiemodel	14
	Praatplaat	16



Inleiding



Bij Arbo Unie staan vitaliteit en gezondheid van werkende mensen centraal. Wij geloven dat gezonde, gemotiveerde medewerkers de basis vormen voor succesvolle organisaties én een duurzame samenleving. Maatschappelijk verantwoord ondernemen (MVO) is daarom geen losstaand beleid, maar een vanzelfsprekend onderdeel van onze visie en dagelijkse praktijk.

Vanuit onze kernwaarden dragen we actief bij aan een gezonde werkomgeving, waarin mensen zich veilig, gewaardeerd en betrokken voelen. Tegelijkertijd nemen we onze verantwoordelijkheid voor de wereld om ons heen: We richten ons op **People, Planet en Prosperity**. In lijn met de **Sustainable Development Goals (SDG's)** van de Verenigde Naties vertalen we dit naar concrete doelstellingen en initiatieven die echt impact maken.

Als partner van **MVO Nederland** bouwen we samen met organisaties aan een toekomstbestendige economie. Zo geven we invulling aan ons doel: mensen in hun kracht zetten, op het werk én daarbuiten, en bijdragen aan een duurzame, vitale samenleving.

Onze MVO-aanpak



people



planet



prosperity

1 Materialiteitsanalyse

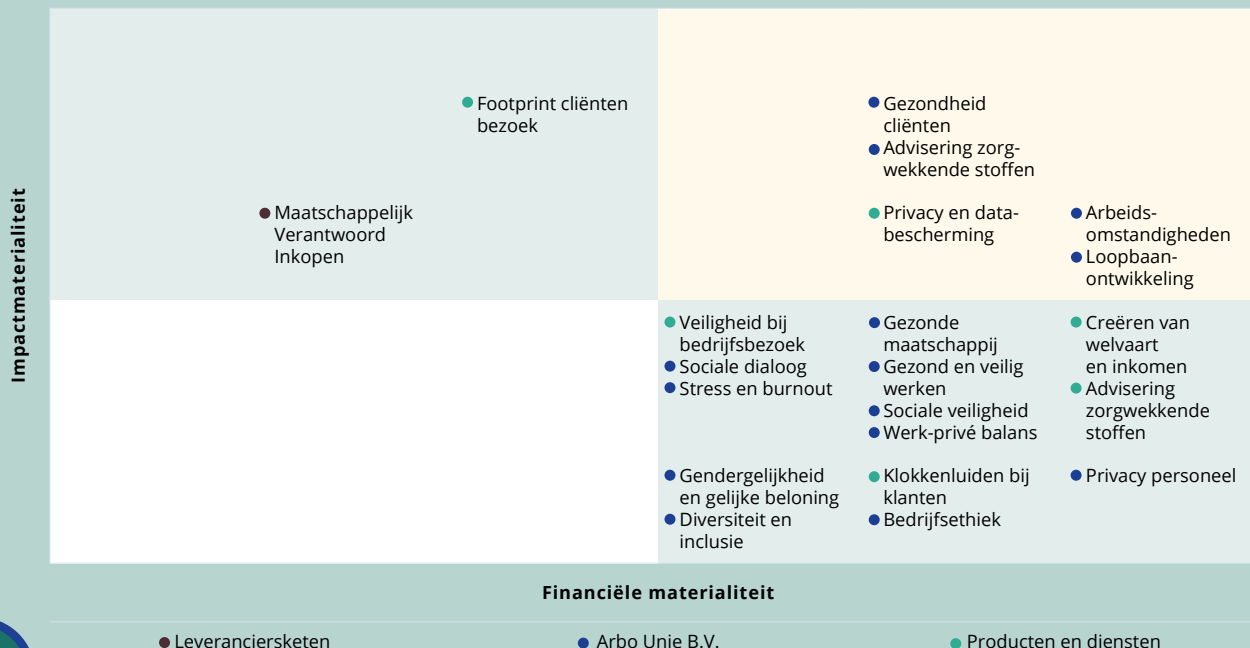


Om te weten wat er echt toe doet binnen onze maatschappelijke verantwoordelijkheid, hebben wij een materialiteitsanalyse uitgevoerd. Deze analyse laat zien welke thema's voor onze stakeholders én voor onze organisatie het belangrijkste zijn. De uitkomsten helpen ons de juiste focus te leggen in onze duurzaamheidsaanpak.

De grafiek laat het volgende zien:

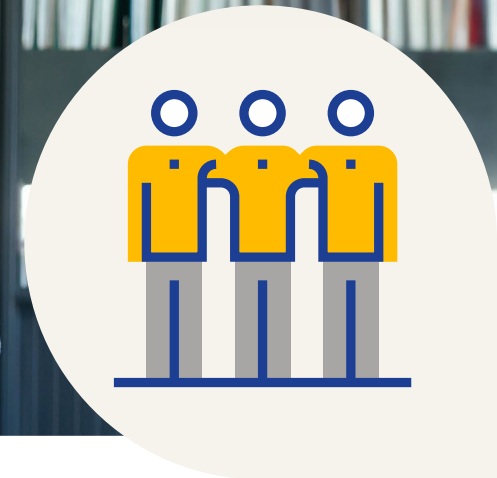
- ➔ **Impactmaterialiteit:** dit verwijst naar de feitelijke of potentiële effecten van de activiteiten van Arbo Unie op mensen, milieu en de maatschappij. Dit noemt men ook wel inside-out impact.
- ➔ **Financiële materialiteit:** dit gaat over hoe duurzaamheid de financiële prestaties, positie en ontwikkeling van Arbo Unie beïnvloedt. Dit noemt men ook wel outside-in impact.
- ➔ **Materiële thema's:** dit zijn thema's waar we echt werk van moeten maken, omdat ze zwaar wegen voor ons én voor onze stakeholders.

Deze analyse werken we elk jaar bij, zodat we goed blijven inspelen op wat echt telt.



2 People

Goed zorgen voor mensen



Samen met organisaties werken we aan een duurzame samenleving waarin mensen met energie en plezier aan het werk blijven. Het Work Home Resources (WHR) model vormt de basis van al onze dienstverlening. Als het gaat om werkvermogen wordt gekeken naar de persoon en de invloed van de werk- en privé-omgeving.

Duurzame re-integratiebegeleiding bij langdurig verzuim

Bij Arbo Unie zetten we ons in om langdurig verzuim te voorkomen. We werken daarom niet alleen aan herstel, maar ook aan preventie en vitaliteit.

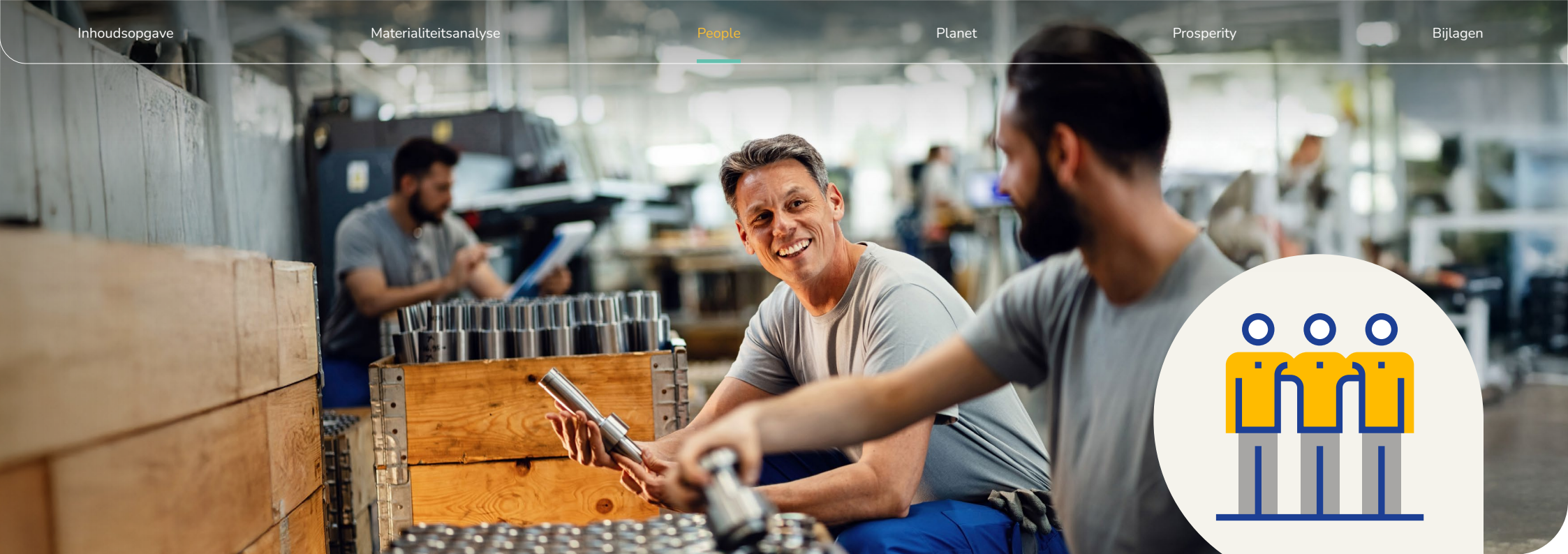
Want gezonde, vitale medewerkers zijn beter in staat om goed voor anderen én voor zichzelf te zorgen.

Toch kan langdurig verzuim soms niet worden voorkomen. In dat geval bieden we duidelijke, praktische en duurzame oplossingen. Met onze aanpak In.zicht en de verschillende Herstelpaden signaleren we problemen op tijd en begeleiden we onze medewerkers gericht, zodat zij snel de juiste ondersteuning krijgen.

Voor de grootzakelijke markt bieden we daarnaast twee extra diensten: Casemanagement en Eigen Regie. Daarmee spelen we flexibel en doelgericht in op de specifieke wensen van onze klanten en prospects.

Opinieleaderschap

Als landelijke en kwalitatieve dienstverlener is Arbo Unie de opinieleader op het gebied van werk en gezondheid. We delen regelmatig onze kennis en expertise in de media. En met het Arbo Unie Kennisinstituut Werk en Gezondheid richten we ons op het ontwikkelen, verspreiden en implementeren van nieuwe kennis die bijdraagt aan veilige, gezonde en energieke werkomgevingen.



Het Arbo Unie Kennisinstituut Werk en Gezondheid werkt structureel samen met zes verschillende Nederlandse universiteiten. Het onderzoek richt zich op drie hoofdthema's: verzuim & werkfunctioneren, fysieke gezondheid & arbeidsrisico's en mentale gezondheid.

Preventie en inzetbaarheid

In het kader van Preventie en Inzetbaarheid werkt Arbo Unie met een ketenaanpak. Met de Risico-inventarisatie en -evaluatie (RI&E) en het Periodiek Medisch Onderzoek (PMO) worden de arbeidsrisico's op respectievelijk organisatie- en

medewerkersniveau in kaart gebracht. In combinatie met onze wetenschappelijke inzichten worden op basis van de uitkomsten de juiste interventies ingezet.

Diversiteit en inclusie

Alle generaties zijn welkom bij Arbo Unie en van grote waarde! Arbo Unie werkt met de charter Diversiteit en Inclusie van de SER. We streven naar een evenwichtige verhouding tussen vrouwen en mannen in de top. Binnen de Raad van Bestuur is dit al gerealiseerd. De verdeling van zetels in het bestuur tussen vrouwen

en mannen is 50/50. Daarnaast willen we een veilige werkomgeving bieden voor onze medewerkers. We stimuleren onder andere dat alle medewerkers elkaar persoonlijk aanspreken op ongewenste omgangsvormen. In situaties waar de veiligheid om welke reden dan ook onvoldoende aanwezig is, kunnen medewerkers terecht bij de eigen leidinggevende, een HR-adviseur of de externe vertrouwenspersoon. Verder heeft Arbo Unie een klokkenluidersregeling die eenvoudig te vinden is via het intranet. In 2024 zijn er geen meldingen geweest via de klokkenluidersregeling.

3 Planet

Zorgen voor een gezonde omgeving

Arbo Unie wil in alle aspecten van haar dienstverlening maatschappelijk verantwoord ondernemen. We vinden het belangrijk om bij te dragen aan de Sustainable Development Goals (SDG's) van de Verenigde Naties. We hebben gekozen voor thema's die raken aan onze kernactiviteiten, omdat onze bijdrage hier het grootst kan zijn.

Arbo Unie is gecertificeerd op de MVO Prestatieladder niveau 4, en streeft naar niveau 5. Niveau 5 is het hoogst haalbare niveau en staat voor een actieve en aantoonbare bijdrage aan transitie naar een duurzamere samenleving.

Onze focus

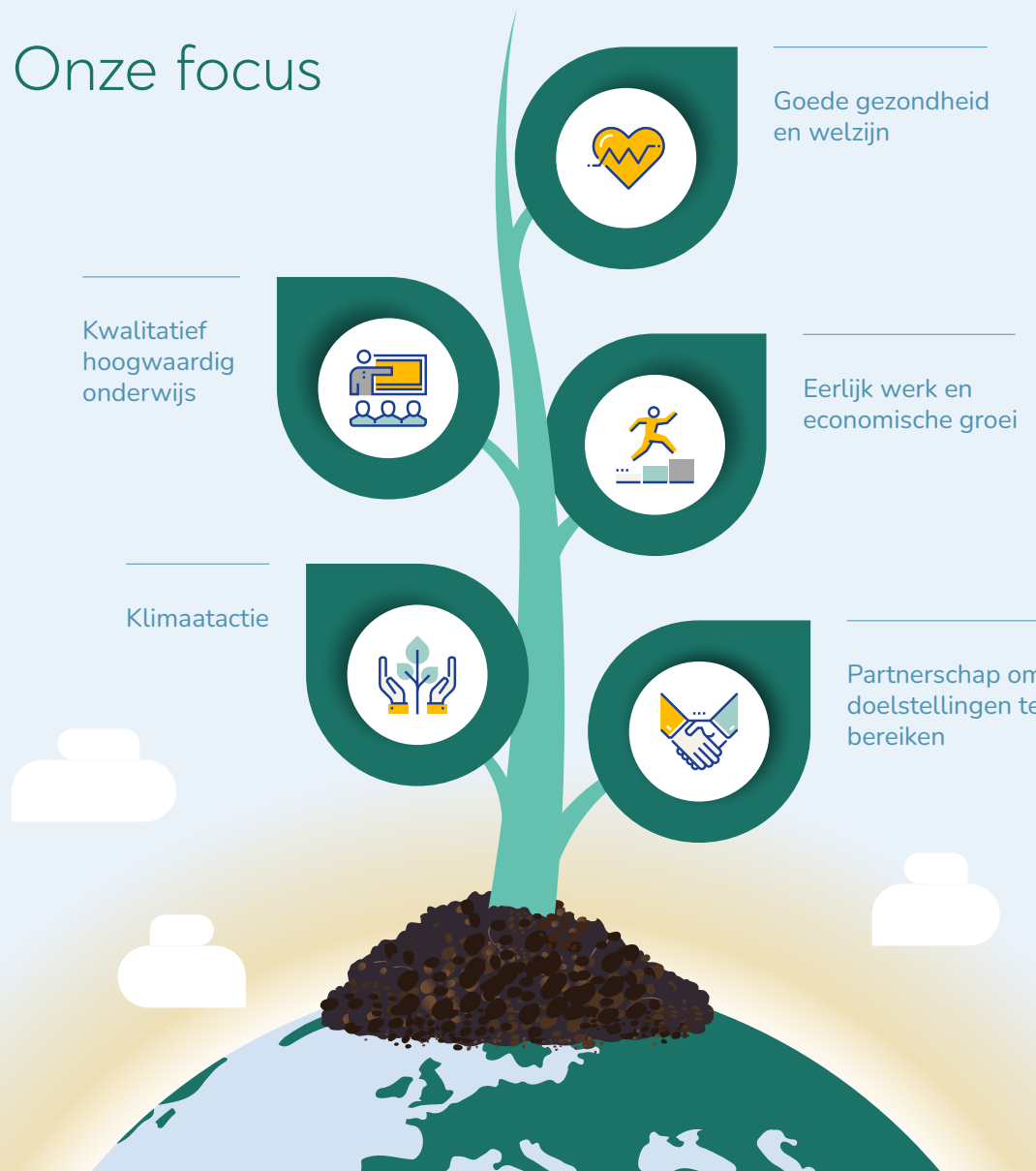
Kwalitatief
hoogwaardig
onderwijs

Klimaatactie

Goede gezondheid
en welzijn

Eerlijk werk en
economische groei

Partnerschap om
doelstellingen te
bereiken

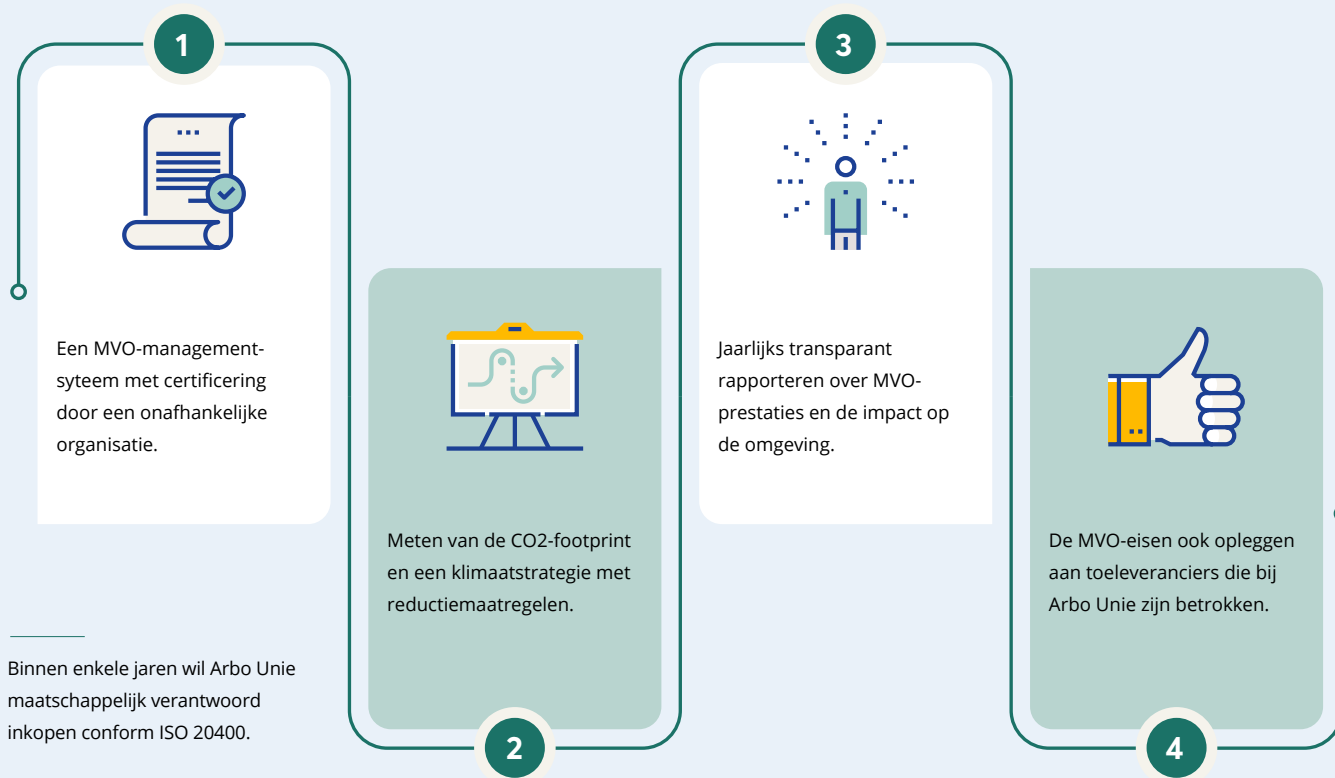


3.1 Planet

Circulariteit

De circulaire visie van Arbo Unie komt niet alleen tot uiting in onze dienstverlening maar ook in onze MVO-agenda en uitingen in de media. Het ontwikkelen en delen van kennis is namelijk een belangrijke pijler in het circulair werken.

Bij circulair werken zetten we in op hergebruik van materialen. Dit begint bij maatschappelijk verantwoord inkopen (MVI). In het model hiernaast is te zien welke MVO-eisen we voor onze leveranciers hanteren.



3.2 Planet

Klimaatstrategie



In 2024 zijn de klimaatdoelstellingen van Arbo Unie getoetst door het Science Based Targets initiative (SBTi). Zij hebben akkoord gegeven op de doelstellingen (scope 1, 2 en 3)¹ voor zowel de korte als langer termijn. Doordat we werken met Science Based Targets in onze klimaatstrategie, committeren we ons aan het klimaatakkoord van Parijs, dat de opwarming van de aarde wil beperken tot 1,5 graden.

Het verkleinen van onze CO₂-afdruk doen we door:

1. Energie te besparen en groene energie te gebruiken
2. Inkoop te verduurzamen
3. Vervoer te verminderen en te elektrificeren
4. Circulariteit te stimuleren

Per punt zijn concrete acties uitgewerkt zoals een elektrisch wagenpark, digitalisering en slim verwarmen en verlichten. Zie hieronder de resultaten en doelstellingen van onze klimaatstrategie*.

	Resultaat				Doel	
	2021	2022	2023	2024	2025	2030
CO ₂ footprint Scope 1	940	987	1039	936	985	708
CO ₂ footprint Scope 2	407	516	443	538	574	413
CO ₂ footprint Scope 3	Niet gemeten	5721	5774	4541	4820	3318

¹ De CO₂-uitstoot van een organisatie wordt ingedeeld in drie categorieën, ook wel scope 1, 2 en 3 genaamd.
 Scope 1 gaat over je directe uitstoot van CO₂
 Scope 2 gaat over je indirecte uitstoot van CO₂
 Scope 3 gaat over de uitstoot in de waardeketen

*Alle waarden in ton CO₂



3.3 Planet

Huisvesting

In 2024 is er uitvoering gegeven aan het strategisch huisvestingsplan. Zo zijn bijvoorbeeld alle locaties van Arbo Unie en haar dochters volledig aangepast aan het hybride werken.

Doordat we hybride werken kan iedere collega 50% thuiswerken en 50% op locatie. Hybride werken is niet alleen beter voor de natuur, het vergroot ook de flexibiliteit en scheelt veel reiskilometers en tijd. Op locatie ontmoeten collega's elkaar en thuis werken we met meer focus.

Daarnaast hebben we een mobiliteitsregeling, die voorziet in diverse mobiliteitsbehoeften. Ook stimuleren we duurzaam reizen om zo aansluiting te krijgen op het MVO-beleid en onze duurzaamheidsdoelstellingen.



4 Prosperity

Betrokken bij het welzijn en de ontwikkeling van de samenleving

Bij Arbo Unie geloven we dat een duurzame samenleving begint bij mensen die zich ontwikkelen, gezond voelen en kunnen meedoen. Daarom dragen we actief bij aan het welzijn en de ontwikkeling van de samenleving. We stimuleren onze medewerkers om hun kennis, ervaring en vaardigheden ook buiten hun werk in te zetten – bijvoorbeeld via vrijwilligerswerk of initiatieven die aansluiten bij onze expertise.

Onze maatschappelijke betrokkenheid komt ook tot uiting in de manier waarop we samenwerken. We kiezen bewust voor lokale leveranciers en stellen jaarlijks budget beschikbaar om mensen met een beperkte toegang tot de arbeidsmarkt te ondersteunen.

Via de **Stichting Arbo Unie Nederland** geven we concreet invulling aan onze maatschappelijke rol door het dividend van Arbo Unie te investeren in maatschappelijke projecten en samenwerkingen op het domein werk en gezondheid. Met deze initiatieven bouwen we stap voor stap aan een samenleving waarin iedereen de kans krijgt om gezond, vitaal en met plezier aan het werk te zijn.















Onze
maatschappelijke
waarde

De
circulaire
organisatie



Voor een
duurzame
toekomst

MVO-dashboard Arbo Unie 2024

	People 			Planet 			Prosperity 		
MVO-ambitie	Gezonde en tevreden medewerkers	Tevreden klanten en cliënten	Verantwoord zaken doen	Duurzame Huisvesting	CO ₂ -neutraal ondernemen	Duurzaam reizen	Vrijwilligerswerk	Maatschappelijke projecten	Social Return investeringen
Doelen 2025	Ziekteverzuim < 3,5%	Klanttevredenheid 8,5	MVO in 90% nieuwe contracten leveranciers	Label A voor 70% van de panden	Scope 1+2 1250 ton CO ₂ per jaar	Elektrische/ hybride auto's wagenpark 50%	50% uren vrijwilligerswerk ingezet	Deelname aan 5 projecten	100% van de contracten SROI uitgevoerd
	Medewerkers-tevredenheid eNPS +40	Cliënttevredenheid 8,5							
Doelen 2024	Ziekteverzuim < 5%	Klant-tevredenheid 8	MVO in 60% nieuwe contracten leveranciers	Label A voor 60% van de panden	Scope 1+2 1800 ton CO ₂	Elektrische/ hybride auto's wagenpark 35%	20% uren vrijwilligerswerk ingezet	Deelname aan 3 projecten	85% van de contracten SROI uitgevoerd
	eNPS +25	Cliënt-tevredenheid 8							
Score 2024	6,6%	7,2	80%	63%	1475 ton CO ₂	56%	2%	2	100%
	eNPS +6,9	7,9							
Score 2023	5,7%	7,2	65%	59%	1482 ton CO ₂	43%	1%	2	90%
	eNPS +22	7,8							
Score 2022	6,1%	7,2	30%	42%	1730 ton CO ₂	29%	4%	1	75%
	eNPS +17	7,8							
Status									

Hoe wij waarde creëren

Het is ons doel om langetermijnwaarde te creëren voor al onze stakeholders. Gebaseerd op het IIRC-framework gebruiken we diverse resources om waarde te creëren. Hieronder zie je hoe we dat doen:

Input

Financieel kapitaal

- Activa
- Vermogen

Menselijke kapitaal

- Werknemers
- Zzp'ers (inhuur)

Intellectueel kapitaal

- Domeinkennis bedrijfsgeneeskunde
- Wetenschappelijke werkplaatsen

Geproduceerd kapitaal

- IT-hardware
- Kantoren (huur)

Sociaal en relationeel kapitaal

- Leveranciers
- Klanten
- Partners

Natuurlijk kapitaal

- Energieverbruik
- Nieuwe en refurbished materialen



Business model

Onze Visie

Samen met organisaties werken we met expertise en kwaliteit aan een duurzame samenleving waarin mensen met energie en plezier aan het werk blijven.

Onze Missie

Wij geloven in een toekomst waarin een veilige en gezonde werkomgeving de norm is. Door samenwerking en expertise versterken we organisaties in goed werkgeverschap. Ons doel? Mensen duurzaam aan het werk houden.

Onze Kernwaarden:

Passie, Samen, Impact



Onze maatschappelijke waarde

De circulaire organisatie



Output

Financieel

- € 99,6M omzet
- EBITDA 3,1%
- € 10,3M Investering in kwaliteitsontwikkeling



Dienstverlening & Impact

- Positieve impact op het werkvermogen in NL
- Preventief Medische Onderzoeken
- Risico-inventarisaties en -evaluaties
- Preventieve (arbo-)advisering en training
- Psychologische begeleiding
- Verzuim- en re-integratiebegeleiding incl. 2^e spoor
- € 1,4M investering Arbo Unie Kennisinstituut Werk en Gezondheid

Medewerkers

- 691 fte
- 55% vrouwen in managementposities
- 0 Ongevallen en incidenten veiligheid
- +6,9 employee Net Promotor Score
- Eigen verzuim 6,6%
- € 752K geïnvesteerd in leren en ontwikkelen via de Arbo Unie Academy
- 9 bedrijfsartsen opgeleid

Duurzaamheid

- 2 partnerships voor duurzaamheid
- CO₂ footprint:
 - 936 tCO₂ Scope 1 | 538 tCO₂ Scope 2 | 4541 tCO₂ Scope 3

Opbrengst

Stabiele performance

Duurzame groei biedt zekerheid aan al onze stakeholders en collega's. Dit verzekert onze langetermijnbijdrage aan een gezond werkend Nederland.

Gezonde en veilige werkomgevingen

Door te investeren in de kracht en veerkracht van mensen, dragen we bij aan vitaliteit en werkplezier bij 4521 organisaties.

Goed werkgeverschap

Een veilige en gezonde werkomgeving waar je kunt leren en groeien laat onze collega's floreren. Diversiteit en inclusie onder onze collega's leiden tot de beste resultaten intern en extern.

Circulariteit

We minimaliseren onze klimaatimpact en zijn gecommiteerd aan het klimaat-akkoord van Parijs door middel van Science Based Targets. We werken aan een duurzame waardeketen met onze partners, leveranciers en klanten

Impact

Goede gezondheid en welzijn



Kwalitatief hoogwaardig onderwijs



Eerlijk werk en economische groei



Klimaatactie



Partnerschap om doelstellingen te bereiken



Meer weten over de SDG's?
Kijk op sdgnederland.nl

Samen werken we met passie aan een positieve impact op mensen, milieu en maatschappij. Een gezond werkend Nederland. Daar doen we het voor!

Klimaat & Energie

- Slim verlichten, verwarmen en koelen in panden
- Panden energielabel A waar mogelijk
- Fietsregeling en OV-regeling
- Blended werken (50% thuiswerken)
- 100% elektrische lease-auto's in 2030
- Science-based targets: 50% reductie in 2030 klimaatneutraal in 2050

Circulariteit & recycling

- Herbruikbare bekertjes/mokken
- Houten roerstaafjes
- Digitaal duurzaam eindejaarsgeschenk
- Duurzame koffie
- Afschaffen relatiegeschenken
- Vegetarische lunches

Diversiteit & Inclusie

- Kernteam Diversiteit en Inclusie
- Charter Diversiteit en Inclusiviteit SER ondertekend

Werk & gezondheid

- Optimaal Werken-beleid en -aanbod
- CAO met groeipaden en flexibele arbeidsvoorwaarden
- In.Zicht verzuimvoorspeller
- Bedrijfsfitness, Fruit op het werk, Vitaliteitscoaching, Sportactiviteiten
- Duurzame inzetbaarheid als core business
- Herstelpaden

Certificeringen

- MVO prestatieladder niveau 4 certificering
- Ecovadis certificering

Duurzaam ondernemen & Innovatie

- Strategie 2030 en Agile werken
- Partnership social enterprise Auticon
- Stichting Arbo Unie Nederland (StAUN)
- Dividend investeren in gezonde arbeidsomstandigheden NL

Planet **Zorg voor de natuur**

People **Samen weten wat werkt**

Prosperity **Duurzame samenleving**

Natuur & Biodiversiteit

- 1000 Bomen planten ieder jaar
- Bedrijfsbos met biodiversiteit

Duurzaamheidsinitiatieven

- Week van de Duurzaamheid
- Green teams in elke regio
- SDG challenge
- Maatschappelijk verantwoord inkopen

Ontwikkeling & Educatie

- Arbo Unie Academy en GoodHabitz
- Hoogleraarschap / academische werkplaatsen
- Arbo Unie Kennisinstituut Werk en Gezondheid
- Opleiding bedrijfsartsen

Medewerkersbetrokkenheid & Teambuilding

- Energiekompas incl. coachingsgesprekken
- GROW-gesprekken
- 8 uur vrijwilligerswerk via CAO
- Optimaal Werken verlof

Kennisdeling & Inspiratie

- Keynote sprekers over MVO/duurzaamheid
- Partner bij MVO Nederland
- Jaarlijks transparant Impact-rapport

Stakeholderrelaties & Impact

- Bijdrage aan SDG's 3,4,8,13,17
- Klanttevredenheid / cliënttevredenheid
- Bijdrage aan SDG's 3,4,8,13,17
- Kernwaarden : Passie, Samen, Impact
- Duurzame missie en visie



Meer weten?

(088) 2726800
informatie@arbounie.nl
www.arbounie.nl

Arbo Unie B.V.
KCN Tower
Nevelgaarde 42
3436 ZZ Nieuwegein

