

A man and a woman are shown in a professional office environment. The man, on the left, has dark hair and a beard, and is wearing a light blue button-down shirt. He is holding a smartphone and looking at it. The woman, on the right, has long, wavy brown hair and is wearing a blue and white striped button-down shirt. She is also looking at the smartphone. The background is slightly blurred, showing office shelves and a desk. The entire image is framed by a large, semi-transparent blue circular graphic on the right side.

Webinar PMO

Ammar El Zarow

Arbeids-en organisatieadviseur

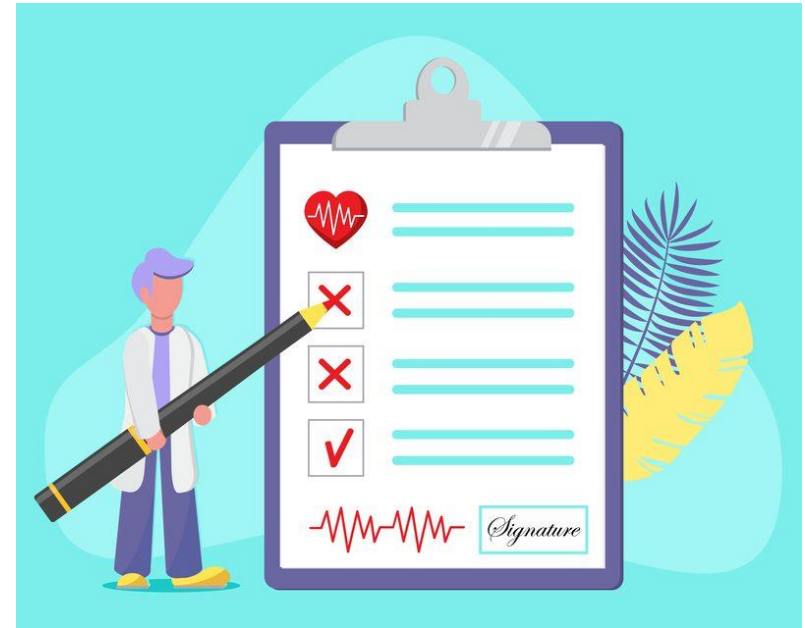
**arbo
unie** lekker in je vel

Inhoud

- Wat is een PMO/PAGO?
- Wat is de relatie tussen de RI&E en een PMO?
- Wat levert het mij op?
- PMO Traject
- En dan?
- Vragen

Wat is een PAGO?

- Een PAGO (Periodiek ArbeidsGezondheidskundig Onderzoek) bevat arbeidsgerelateerde gezondheidsrisico's.
 - Visus
 - Lawaai
 - Nachtwerk
 - Luchtwegenklachten
 - Koudebelasting
 - Hand-arm trillingen
 - Lichaamstrillingen
 - Huidklachten door werk
 - Oplosmiddelen



Wat is een PMO?

- Een PMO (Preventief Medisch Onderzoek) onderzoekt ook algemene gezondheid, inclusief de leefstijl.
- Inzet WHR (Work-Home Resources Model)
 - Energiebronnen in het werk: Zingeving, Autonomie, Collega's, Leiding en Waardering
 - Energiebronnen privé: Relaties en Autonomie
 - Eisen in het werk: Werkdruk, Onderbelasting, Fysieke belasting, Ongewenst gedrag en Onzekerheid
 - Eisen privé: Plichten en Problemen
 - Persoonlijke hulpbronnen: Ontwikkelen, Zelfsturing, Leefstijl, Herstel, Gezondheid en Veerkracht.

Wat is een PMO?

- Leefstijl
 - BRAVO (Bewegen, Roken, Alcohol, Voeding en Ontspanning)
- Gesprek Vitaliteitscoach
- Health Check
 - BMI
 - Buikomvang
 - Vetpercentage
 - Cholesterol
 - Glucose
 - Bloeddruk
 - Ogentest (Dichtbij en veraf)
 - A Body Shape Index (ABSI)
 - Cardio Vasculair Risico (CVR)



Verschil

PAGO

Wettelijk voorgeschreven

Gericht op specifieke arbeidsrisico's

Alleen voor werknemers die aan die specifieke risico's blootstaan

Ter voorkoming van gezondheidsschade ten gevolge van het werk

Deelname: vrijwillig

PMO

Niet op basis van wetgeving

Niet gebonden aan specifieke arbeidsrisico's, meer een algemene health check

Voor alle werknemers

Gericht op de toekomstige inzetbaarheid van medewerkers in het algemeen

Deelname: vrijwillig

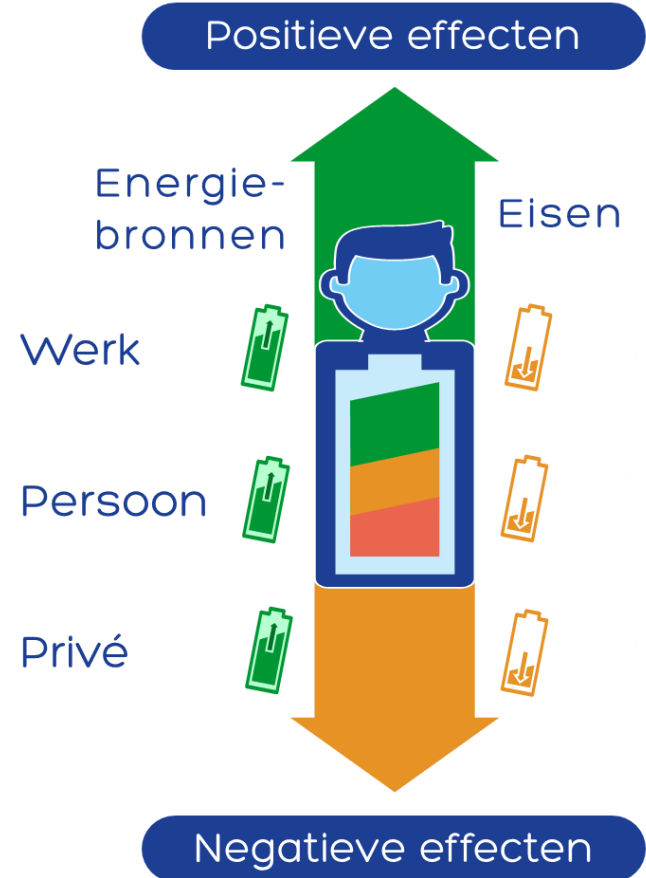
Wat is de relatie tussen de RI&E en een PMO?

- RI&E
 - Risico's bij de bron aanpakken
 - PAGO advies (functie gebonden)
- PAGO/PMO
 - Hebben de maatregelen het gewenste effect gehad?
 - Monitoring



Wat levert het mij op?

- Inzicht in hoe de organisatie ervoor staat.
- Een check en inzicht voor elke individuele medewerker.
- Resultaten dragen bij aan je PDCA cyclus.
- Draagt bij aan goed werkgeverschap.
- Geeft je de mogelijkheid om preventief aan de slag te gaan en daarmee (ziekte)kosten te verminderen.



PMO Traject

- Communicatie
 - Via verschillende stakeholder (Directie, HR, OR, leidinggevenden)
- Start met het Doelengesprek
 - Waar staan jullie?
 - Wat zijn de huidige en aanstaande ontwikkelingen binnen de organisatie?
 - Waar willen jullie naartoe?
- Onderzoeken en vragenlijsten
- Conceptrapportage
- Evaluatie



En dan?

- Stel als organisatie 3 thema's op n.a.v. de resultaten waar jullie mee aan de slag willen (Organisatie)
- Bespreek de resultaten binnen de verschillende teams en vraag de teams met welke thema's zij aan de slag willen (Teams)
- Bespreek de resultaten met de individuele medewerker en vraag of hij/zij ondersteuning wenst (Individu)
- Neem je actiepunten op in je Plan van Aanpak
- Evalueer de genomen maatregelen.

Vragen?

Dank voor jullie deelname!

