



Relier les produits aux marchés, faire grandir les communautés



GRANDE CONSOMMATION
& DISTRIBUTION

UNE CHAÎNE LOGISTIQUE INTÉGRÉE

De l'importation à la mise en rayon, AGL accompagne les acteurs des produits de grande consommation et de la distribution grâce à une gamme complète de services logistiques intégrés, offrant des solutions efficaces et rentables. Grâce à des approches sur mesure et innovantes, nous transformons la complexité en performance et renforçons la compétitivité de nos clients, leur permettant de se concentrer en toute confiance sur la croissance et la satisfaction des consommateurs.



NOTRE PROPOSITION DE VALEUR

AGL conçoit et déploie des solutions logistiques qui garantissent la qualité, la maîtrise des coûts et le respect des délais, tout en s'adaptant aux besoins spécifiques de chaque acteur du secteur FMCG :



Entretien de la maison & produits ménagers



Alimentaire & boissons



Beauté, mode & produits de luxe



Bricolage, maison & fournitures de bureau



Électroménager & équipements électriques

En assurant une distribution efficace des produits essentiels, AGL soutient les commerçants locaux, améliore l'accès des consommateurs aux biens et contribue à un écosystème logistique durable - stimulant ainsi la croissance économique à travers l'Afrique.

COMPRENDRE VOS DÉFIS LOGISTIQUES

Le marché africain de la distribution connaît une croissance rapide, stimulée par l'urbanisation et l'essor d'une classe moyenne connectée. Cette dynamique exige une logistique agile capable de gérer des chaînes d'approvisionnement fragmentées, des infrastructures limitées et des défis liés au dernier kilomètre.

Gérer les produits frais, sécuriser les flux d'approvisionnement, garantir la conformité douanière et s'adapter aux réglementations locales nécessitent des solutions flexibles, durables et digitalisées pour accompagner efficacement le développement du commerce sur l'ensemble du continent.



UNE APPROCHE LOGISTIQUE GLOBALE

TRANSPORT & DISTRIBUTION

- Transport multimodal : aérien, maritime, ferroviaire, routier (FCL, LCL, affrètement)
- Conteneurs réfrigérés : kits ISO, Envirotainers, etc.
- Emballages spécialisés : flexitanks, glace carbonique, solutions à base de carbohydrates
- Gestion des commandes et des fournisseurs
- Logistique du dernier kilomètre, jusque dans les zones les plus reculées

ENTREPOSAGE & SERVICES À VALEUR AJOUTÉE

- Plateformes avancées de stockage et de distribution
- Solutions de stockage : ambiant, réfrigéré ou surgelé
- Gestion des stocks
- Services à valeur ajoutée :
 - Étiquetage, réétiquetage, reconditionnement
 - Co-packing, assemblage
 - Collecte et chargement
 - Logistique des retours

QUALITÉ & CONFORMITÉ

- Contrôles qualité : inspections visuelles, vérifications quantitatives
- Conformité & procédures douanières
- Traçabilité dynamique de la chaîne d'approvisionnement & gestion des alertes
- Analyse des indicateurs de performance

LES CLÉS D'UNE SUPPLY CHAIN AGILE

Nos solutions pour l'industrie des biens de consommation et de la distribution reposent sur :



Des plateformes de stockage et de distribution haute performance permettant de réduire les temps de transit.



Des hubs régionaux situés à proximité de ports et d'aéroports stratégiques.



Une flotte dédiée pour le transport transfrontalier et la livraison du dernier kilomètre.



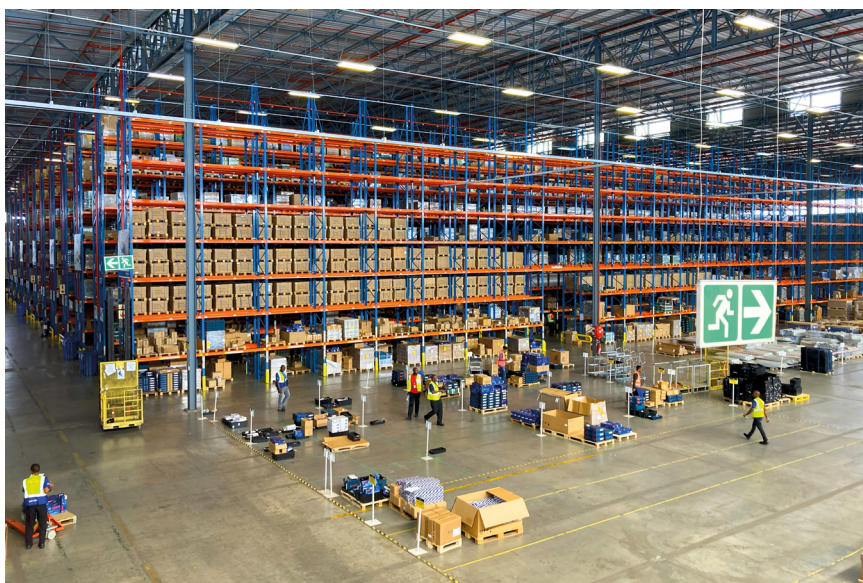
Des partenariats solides avec les principales compagnies aériennes et maritimes.



Un réseau d'experts en hygiène et sécurité garantissant l'excellence opérationnelle.



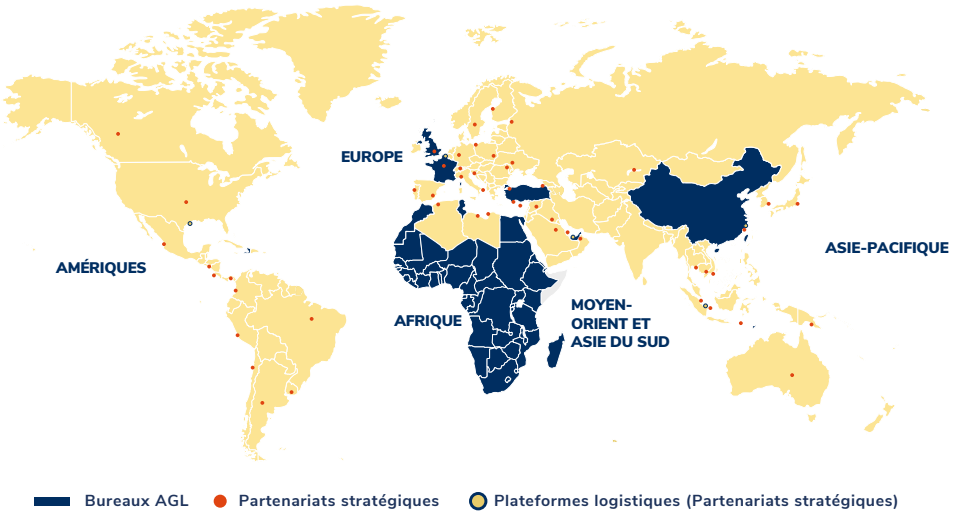
La plateforme  **Live** qui centralise le suivi des flux, gère la chaîne du froid et garantit une traçabilité complète grâce à des solutions IoT.



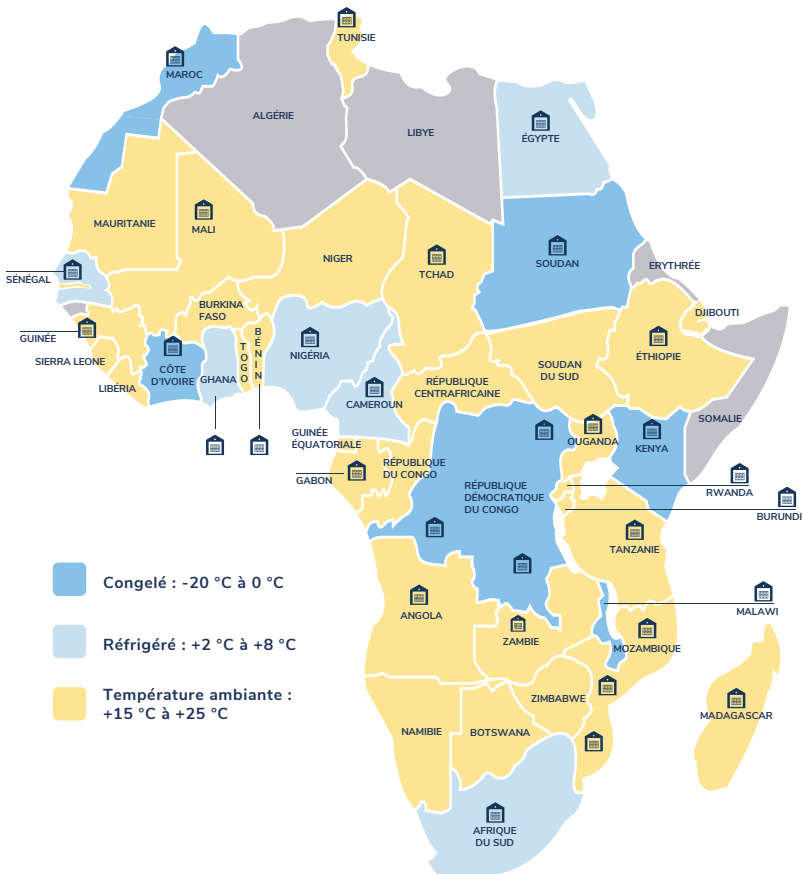
NOTRE RÉSEAU

Réseau logistique international

Pour mener ses opérations logistiques, Africa Global Logistics s'appuie sur un réseau de hubs interconnectés répartis sur tout le continent et au-delà.



Nos capacités sur le continent Africain



NOS CHIFFRES CLÉS LOGISTIQUE



247 sites

CFS/entrepôts de marchandises
(900 000 m²)



127 sites

Entrepôts de logistique contractuelle
(635 000 m²)



2

chantiers navals



66

ports secs



74

agences maritimes



10 millions

tonnes de marchandises transportées

Chiffres clés 2024

NOS ENGAGEMENTS

Chez AGL, nous plaçons la qualité, la sécurité, l'éthique et le respect de l'environnement au cœur de notre démarche, avec pour objectif de concilier performance opérationnelle et responsabilité, tout en assurant la satisfaction de nos clients et l'épanouissement de nos collaborateurs.



Réduire notre impact environnemental



Prioriser la santé et la sécurité



Promouvoir l'éthique et l'inclusion



Optimiser continuellement la qualité de nos services

Nos certifications



www.aglgroup.com

