



Crono

De una y de dos etapas. Adecuados para funcionar con cámaras de combustión sobrepresionadas o en depresión. Para quemar gasóleo con viscosidad máxima de 6 cSt a 20°C.

- Sistema de pulverización mecánica de alta presión, con combustión de elevada eficiencia.
- Funcionamiento totalmente automático.

- Seguridad total contra fallo de llama mediante fotorresistencia.
- Barrido automático de la cámara de combustión antes de cada encendido.
- Los modelos 2, 3 y 5-L disponen de resistencia variable de calentamiento y un termostato ajustado a 55°C.
- Regulador del aire situado fuera de la envolvente.
- Conexiones eléctricas a prueba de errores de mala conexión.
- Nivel sonoro muy bajo.

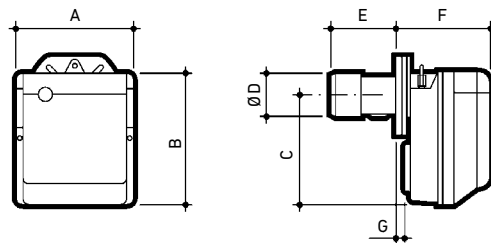
- Conjunto electrodos-boquilla extraíbles desde atrás.
- Electroválvula incorporada en la bomba de gasóleo.
- Conector eléctrico integrado en la envolvente.
- Tensión de alimentación: Monofásica 230V – 50 Hz.

		2-L	3-L	5-L	10-L	10-L2	15-L	15-L2	20-L	20-L2	25-L2
Caudal de combustible min + máx.	kg/h	1,2 ÷ 2,3	1,8 ÷ 3,2	1,3 ÷ 5	4 ÷ 10	3,6 / 4 ÷ 10	7 ÷ 15	5,5 / 7 ÷ 15	10 ÷ 20	9 / 11 ÷ 20	8 / 12 ÷ 25
Potencia (1)	kW	14,2 ÷ 27,3	21,3 ÷ 38	15 ÷ 60	47 ÷ 119	42/49 ÷ 118	83 ÷ 178	65/83 ÷ 178	118,5 ÷ 237	106/130 ÷ 237	95 / 142 ÷ 296
Intensidad	A	0,86	0,85	0,85	0,90	0,90	1,90	1,90	2,00	2,00	2,00
Consumo energía eléctrico máx.	W	180	180	180	180	180	385	385	390	390	470
Peso neto aproximado	kg	10	10	12	12	12	15	15	17	17	19
A	mm	234	234	234	255	255	300	300	300	300	300
B	mm	254	254	254	280	280	345	345	345	345	345
C	mm	210	210	210	235	235	285	285	285	285	285
D	mm	90	90	84	95	95	123	123	123	123	125
E	mm	105	105	111	114	114	142	142	142	142	159
F	mm	211	211	196	202	202	228	228	228	228	247
G	mm	17	17	4	10	10	12	12	12	12	12,5
Referencia		143113202	143113203	143113204	143113205	143141202	143113206	143122202	143113207	143123202	143124202
Precio		698 €	701 €	909 €	952 €	1.496 €	1.030 €	1.572 €	1.105 €	1.645 €	1.892 €
Referencia puestas en marcha		143102201	740981033	740981053	740981103	143123201	740981103	143123201	740981203	143123201	143124201
Precio puestas en marcha		107 €	107 €	107 €	155 €	237 €	155 €	237 €	155 €	237 €	285 €

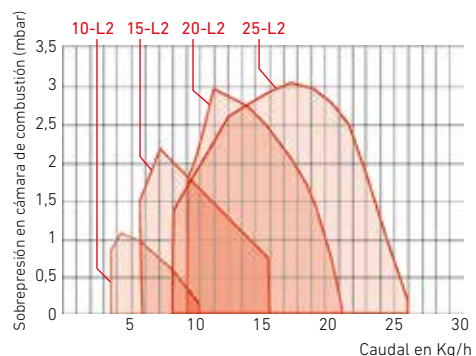
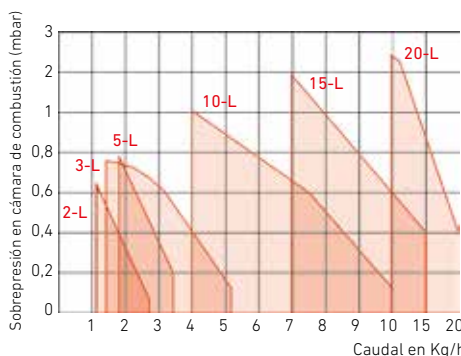
Los precios que se citan de las puestas en marcha son para poblaciones con servicio de post-venta. Para otras poblaciones se repercutirá el coste del desplazamiento.
 En 1 bulto, con boquilla, 2 tubos flexibles con racord, brida con junta aislante, tornillos de fijación y conector de 4 polos en versiones 2 etapas. **Disponibles quemadores mixtos (gas/gasóleo) bajo pedido. Consultar precios**

(1) P.C.I del combustible = 10.200 kcal/kg

Puesta en Marcha: A los precios de todos los quemadores de gasóleo se le añadirá el de la puesta en marcha correspondiente, a excepción de los quemadores Crono 2-L, 3-L, 5-L y 10-L que se efectuará solamente a petición del cliente.



Curvas de caudal presión





Tecno

De dos etapas y modulantes. Adecuados para funcionar con cámaras de combustión sobrepresionadas o en depresión. Para quemar gasóleo con viscosidad máx. de 6 cSt a 20°C.

- Sistema de pulverización mecánica de alta presión, con combustión de elevada eficiencia
- Funcionamiento totalmente automático.
- Seguridad total contra fallo de llama mediante fotorresistencia.

- Barrido automático de la cámara de combustión antes de cada encendido.
- Regulación automática del aire en cada etapa, mediante sistema servomotor que permite realizar el prebarrido con el aire abierto y cerrarlo durante la fase de paro.
- Cuadro eléctrico incorporado.
- Conjunto electrodos-boquilla extraíbles desde atrás.
- Tensión de alimentación:

- Tecno 34-L y 44-L: Monofásica 230V – 50 Hz
- Tecno 50-L/50-LM a 130-L/130-LM: Trifásica 230/400V.N – 50 Hz
- Tecno 190-L/190-LM: Trifásica 400V – 50 Hz (bajo demanda puede suministrarse Trifásica 230V – 50 Hz)

Para todo quemador modulante (LM) es necesario añadir el Kit de modulación RWF 55.5.

Ver precio en la página al final de éste capítulo.

		34-L	44-L	50-L	50-LM	70-L	70-LM	100-L	100-LM	130-L	130-LM	190-L	190-LM
Caudal de combustible min ÷ máx.	kg/h	8,3 / 13 ÷ 33,6	13 / 20 ÷ 41	12,5 / 25 ÷ 50	11 / 25 ÷ 50	21,5 / 40 ÷ 70	17 / 40 ÷ 70	30 / 60 ÷ 100	28 / 60 ÷ 100	41 / 80 ÷ 130	35 / 80 ÷ 130	64 / 120 ÷ 206	40 / 120 ÷ 205
Potencia (1)	kW	97 / 154 ÷ 395	155 / 235 ÷ 485	148 / 296 ÷ 593	130 / 296 ÷ 593	255 / 474 ÷ 830	261 / 474 ÷ 1.043	356 / 711 ÷ 1.186	332 / 711 ÷ 1.482	486 / 948 ÷ 1.540	498 / 948 ÷ 1.779	759 / 1.423 ÷ 2.443	534 / 1.423 ÷ 2.431
Intensidad motor eléctrico (2)	A	2,4	2,7	3,0	3,0	4,1	4,3	5,5	6,9	7,9	7,9	8,7 (*)	8,7
Potencia eléctrica	W	600	700	750	1200	1900	1700	2500	2500	3100	2900	8800	5500
Peso neto aproximado	kg	32,0	33,0	39,0	48,0	43,5	65,0	46,5	68,0	51,5	76,0	75,0	123
A	mm	442	442	476	476	580	663	599	679	625	705	756	756
B	mm	422	422	474	474	296	296	312	312	338	338	366	366
C	mm	508	508	468	468	284	367	287	367	287	367	390	390
D (1)	mm	780-915	780-915	672-807	672-807	680	680	680	680	680	680	696	696
E	mm	305	305	352	352	179	179	179	179	189	189	222	222
F	mm	140	152	152	152	951-1.086	951-1.086	951-1.086	951-1.086	951-1.086	951-1.086	1.102	1.102
G (3)	mm	216-351	216-351	216-351	216-351	250-385	272-385	250-385	272-385	250-385	272-385	370	370
H	mm	138	138	52	52	430	430	430	430	430	430	430	430
Referencia		143150200	143151200	143113200	143142200	143114200	143131200	143115200	143126200	143116200	143127200	143130200	143128200
Precio		2.345 €	3.378 €	3.727 €	7.737 €	4.880 €	11.099 €	5.364 €	12.432 €	5.839 €	13.216 €	9.255 €	19.297 €
Referencia puestas en marcha		740988293	740988313	740988323	143127201	740988333	143127201	740988333	143127201	740988333	143127201	740988353	740988353
Precio puestas en marcha		361 €	361 €	361 €	520 €	361 €	520 €	361 €	520 €	361 €	520 €	796 €	796 €

Forma de suministro

Los precios que se citan de las puestas en marcha son para poblaciones con servicio de post-venta. Para otras poblaciones se repercutirá el coste del desplazamiento. En 1 bulto, con tornillos de fijación, rácores, tubos flexibles y junta aislante. **Disponibles quemadores mixtos (gas/gasóleo) bajo pedido. Consultar precios**

(1) P.C.I del combustible = 10.200 kcal/kg

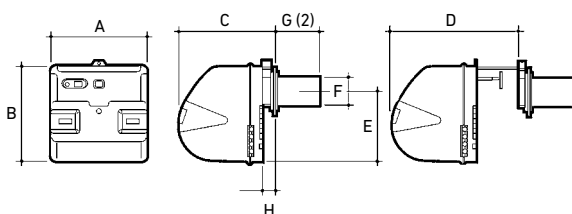
(2) Intensidad de motor eléctrico del quemador funcionando a régimen.

(3) Bajo demanda, puede suministrarse con cabezal alargado (cota normal - cota alargado).

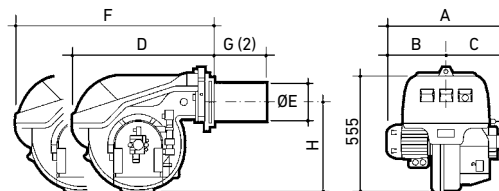
Puesta en Marcha: A los precios de todos los quemadores de gasóleo se le añadirá el de la puesta en marcha correspondiente

(*) Intensidad de arranque 81 A

TECNO 34-L ÷ 50-LM



TECNO 70-L ÷ 190-LM



Curvas de caudal presión

