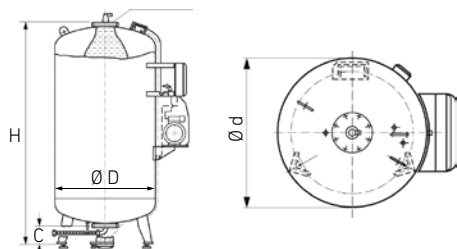




Vasoflex M-K/U con compresor

- Depósito cerrado de acero de alta calidad, pintado exteriormente y provisto de membrana elástica especial que separa el agua del aire.
- Membrana de fácil sustitución en el caso de perforarse.
- El depósito incorpora un compresor y el control automático.
- El equipo de control automático permite establecer las condiciones de trabajo de la instalación (presión, etc), su visualización en pantalla y advierte de las anomalías del depósito (rotura membrana, etc).
- El compresor mantiene la presión establecida en el control automático inyectando aire cuando baja la temperatura y expulsando cuando sube la temperatura.
- Instalación en circuito cerrado. Evita la entrada de aire en el interior de la tubería y en consecuencia la corrosión de las mismas.
- Sustituye el depósito de expansión abierto, evitando la colocación de los conductos de seguridad hasta el punto más alto de la instalación.
- Elimina las pérdidas de agua por evaporación.
- Menor volumen de expansión que los depósitos cerrados convencionales al mantener constante la presión de trabajo tanto en frío como caliente.
- Facilidad de montaje.

400	600	800	1000	1200	1600
Reg. por compresor	Reg. por compresor	Reg. por compresor	Reg. por compresor	Reg. por compresor	Reg. por compresor
K011	K011	K031	K031	K031	K031
400	600	800	1.000	1.200	1.600
70	70	70	70	70	70
10	10	10	10	10	10
750	750	750	750	1.000	1.000
1.335	1.755	2.155	2.710	1.940	2.440
225	225	225	225	215	215
620	620	620	620	850	850
1 1/4"	1 1/4"	1 1/4"	1 1/2"	1 1/2"	1 1/2"
175	215	265	305	415	490
195200017	195200018	195200019	195200020	195200021	195200022
11.758 €	12.935 €	15.601 €	13.966 €	14.814 €	16.314 €



Depósitos de enfriamiento

Se recomienda para temperaturas del agua de 90° y 110° C. El tamaño del depósito de enfriamiento ha de ser como mínimo un 15% del volumen del de expansión, para este rango de temperaturas. Modelos: VSV 200, VSV 350. Suministro opcional.

	VSV 200	VSV 350
Referencia	195200023	195200024
Precio	1.404 €	1.594 €

