

SISTEMAS SOLARES  
PARA GRANDES INSTALACIONES



DRAIN BACK  
DB50 • 100 • 150 • 40S

**BAXI**  
LA NUEVA CLIMATIZACIÓN

# ¿QUÉ SON LOS SISTEMAS DB?

Los sistemas **DB** han sido desarrollados con el objetivo de mejorar las grandes instalaciones de energía solar térmica. Son equipos basados en la tecnología **Drain Back**, que incluyen todos los componentes necesarios

para la instalación térmica, lo que evita errores durante la instalación y asegura una mayor durabilidad de ésta, dado que el sistema evita sobretemperaturas y congelaciones.

## VENTAJAS

### Se acabaron las sobretemperaturas en las instalaciones

- Alarga la vida de la instalación.
- Evita rotura de componentes y fugas en la instalación.
- Reduce la degradación del fluido solar.
- Reduce los problemas de congelación.
- Menor coste de mantenimiento.

### Instalación rápida y fácil. Adiós errores

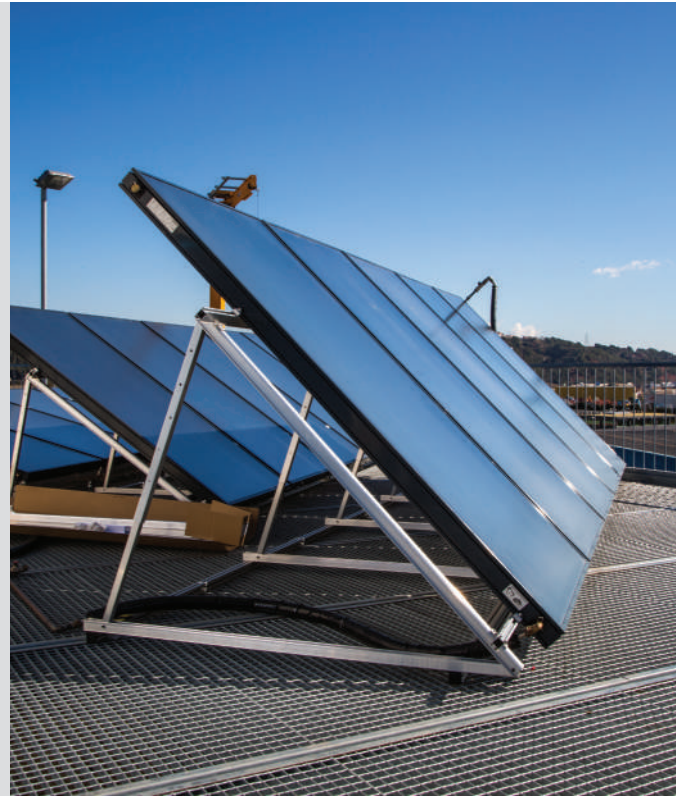
- Componentes pre-montados.
- Centralita pre-regulada.
- Puesta en marcha por nuestros técnicos.

### Reduce el coste de la instalación

- Menor número de componentes.
- Menos tiempo de ejecución.

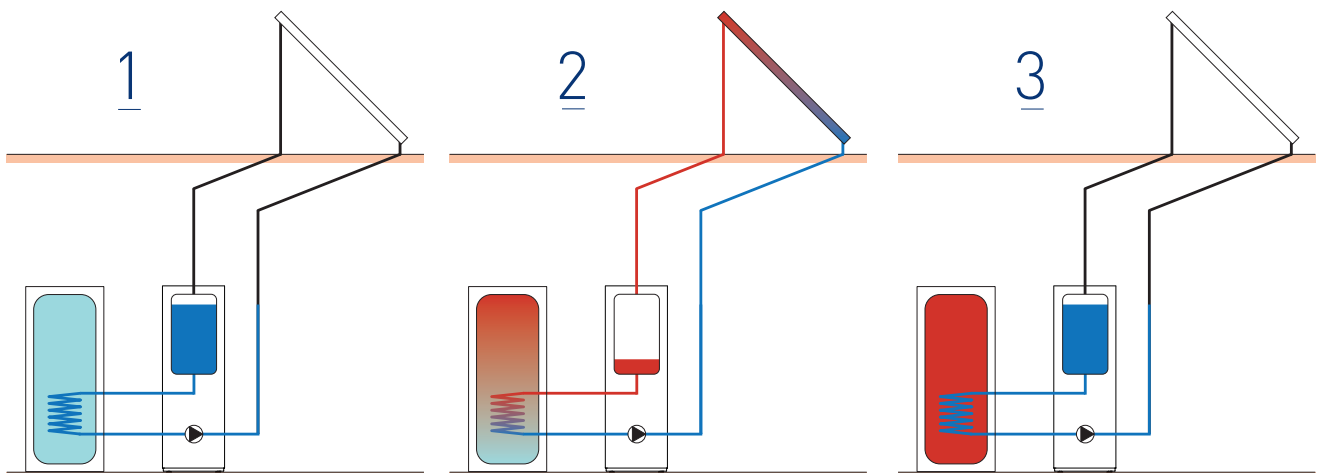
### Coste de mantenimiento reducido

- Mayor duración de los componentes.
- Menor degradación del anticongelante.



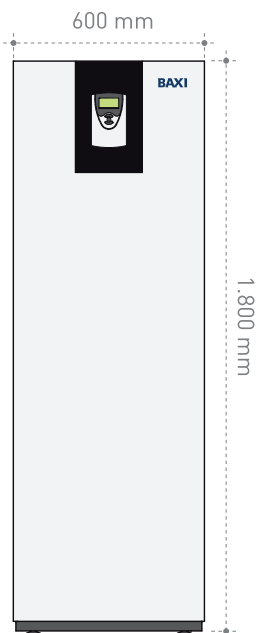
## El principio de funcionamiento es el siguiente:

- 1 En reposo, los paneles solares permanecen vacíos, y el líquido solar queda almacenado dentro del equipo.
- 2 Cuando existe demanda y brilla el sol, la bomba del circuito solar se pone en marcha transfiriendo el líquido solar hacia los paneles.
- 3 Una vez satisfecha la demanda, la bomba para y el líquido solar vuelve al dispositivo **Drain Back**. De esta forma se evita la formación de vapor y la degradación del anticongelante.

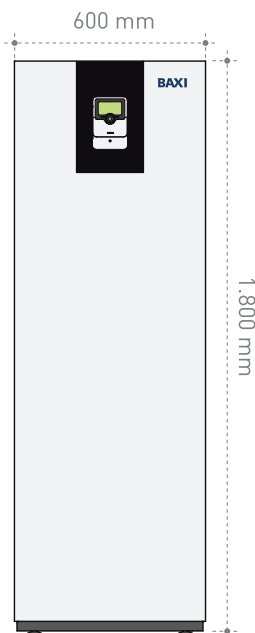


# CARACTERÍSTICAS TÉCNICAS

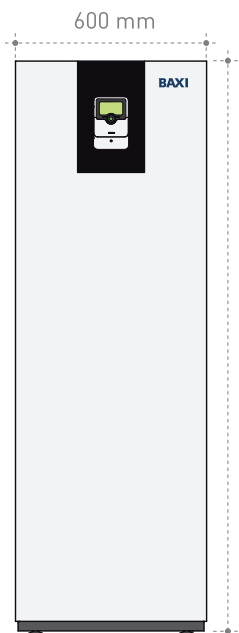
**DB40S**  
15 Sol 250



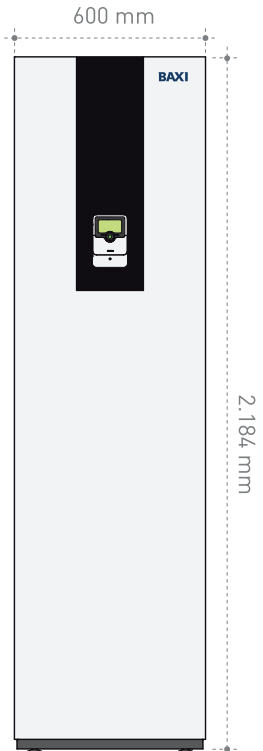
**DB50**  
20 Sol 250



**DB100**  
40 Sol 250



**DB150**  
60 Sol 250



Características técnicas		DB 40 S	DB 50	DB 100	DB 150
Circuito solar	-	SI	SI	SI	SI
Circuito agua caliente sanitaria	-	-	SI	SI	SI
Pack de alta eficiencia	-	-	SI	SI	SI
Medidor de energía	-	-	SI	SI	SI
Campo máximo de colectores	m <sup>2</sup>	38	50	100	150
Capacidad del depósito	l	100	100	150	200
Altura máxima recomendada	m	25	34	25	30
Caudal máximo recomendado	l/h	1.140	1.500	3.000	4.500
Presión de taraje de la válvula de seguridad	bar	6	6	6	6
Modelo centralita solar	-	Basic	Premium	Premium	Premium
Tensión de alimentación	V	1~230/50Hz	1~230/50Hz	1~230/50Hz	1~230/50Hz
Potencia de bomba	Kw	0,55	0,55	0,55	1,1
Índice de protección	IP	20	20	20	20

Este producto cumple los requisitos de las siguientes normas y directivas europeas:

- Directiva 97/23/CE sobre equipos a presión, artículo 3, párrafo 3.
- Directiva 2004/108/CE sobre compatibilidad electromagnética. Normas genéricas EN 61000-6-3, EN 61000-6-1. Norma pertinente: EN 55014.
- Directiva 2006/95/CE de baja tensión. Norma genérica: ES 60335-1.

# DESCRIPCIÓN EQUIPO

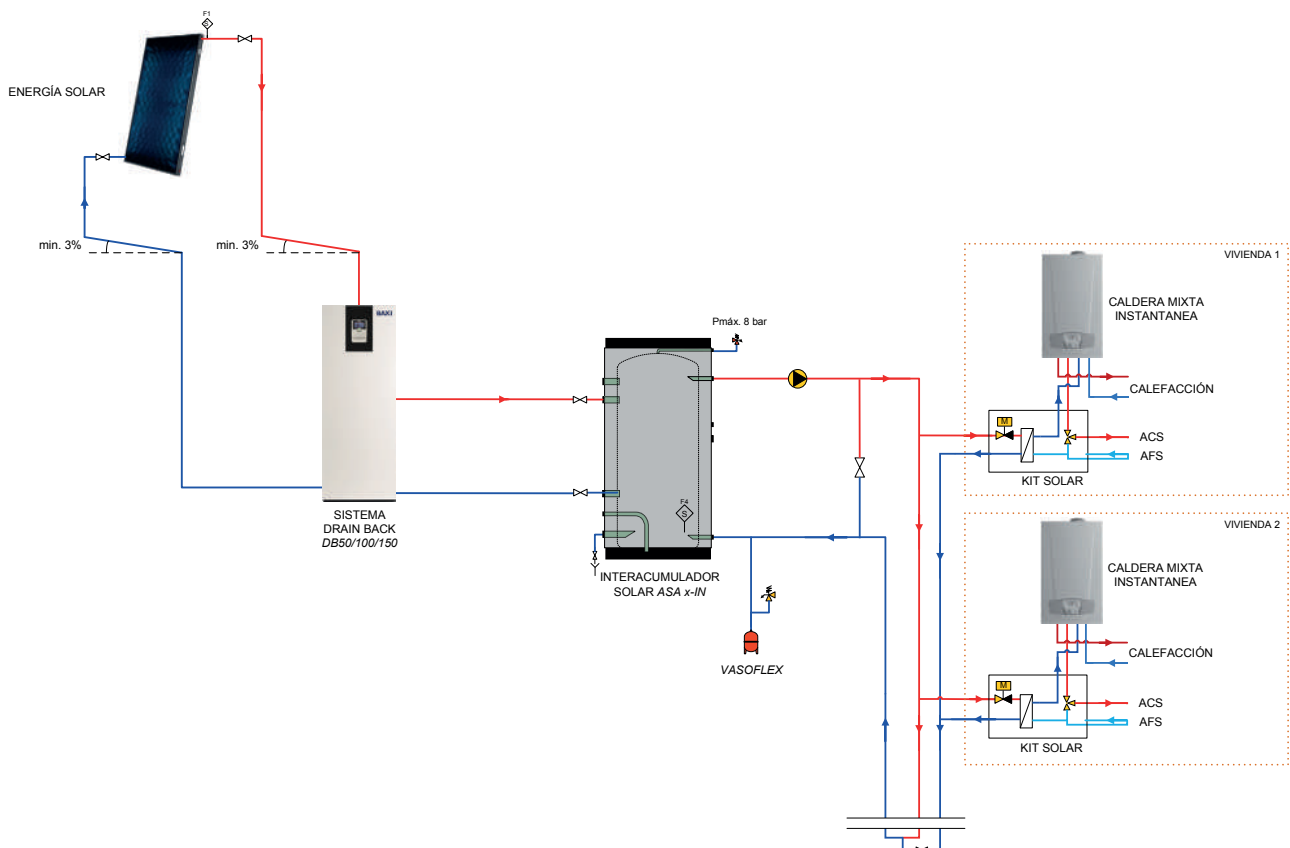
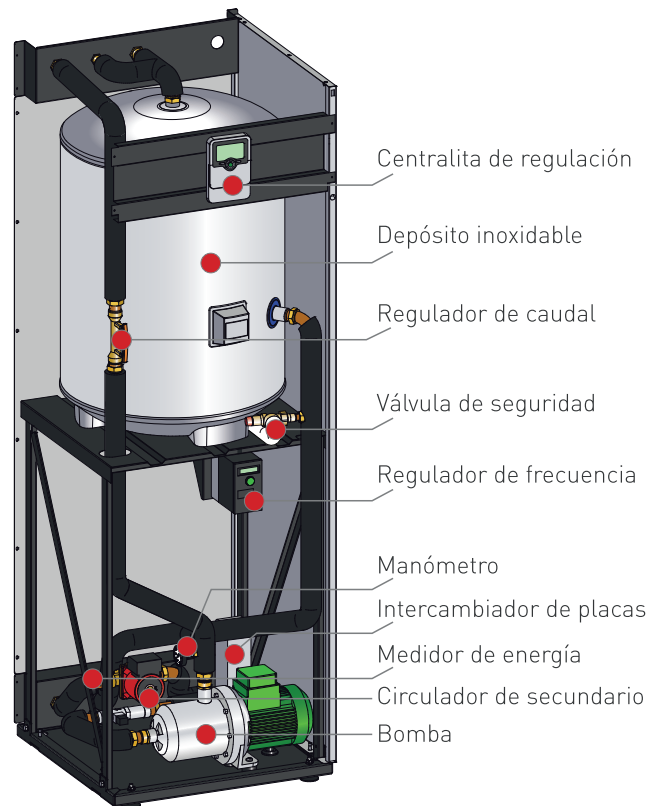
## DB50/100/150

Los sistemas DB 50/100/150 son equipos preparados para trabajar en instalaciones de hasta 50 m<sup>2</sup>, 100 m<sup>2</sup> y 150 m<sup>2</sup> (hasta 20, 40 y 60 paneles Sol 250).

El equipo está preparado para trabajar en instalaciones con acumuladores de ACS comunitarios o acumuladores de ACS individuales (un acumulador por piso), así como en sistemas con kit solares y calderas murales.

### El equipo incluye:

- **Circulador e intercambiador de calor secundario**, para el calentamiento depósito de agua caliente sanitaria. Esto permite instalar los equipos junto a acumuladores sin intercambiador interior.
- **Bomba de primario con control modulante** que permite adaptar el caudal del circuito solar en función de la demanda, lo que implica un ahorro importante de energía.
- **Medidor de energía** que le permite contabilizar los ahorros energéticos.
- **Centralita solar equipada con el protocolo VBus** que le permite conectarse a su software de gestión de edificios para monitorizar remotamente el funcionamiento de la instalación. (Se precisa de pasarela de comunicación).



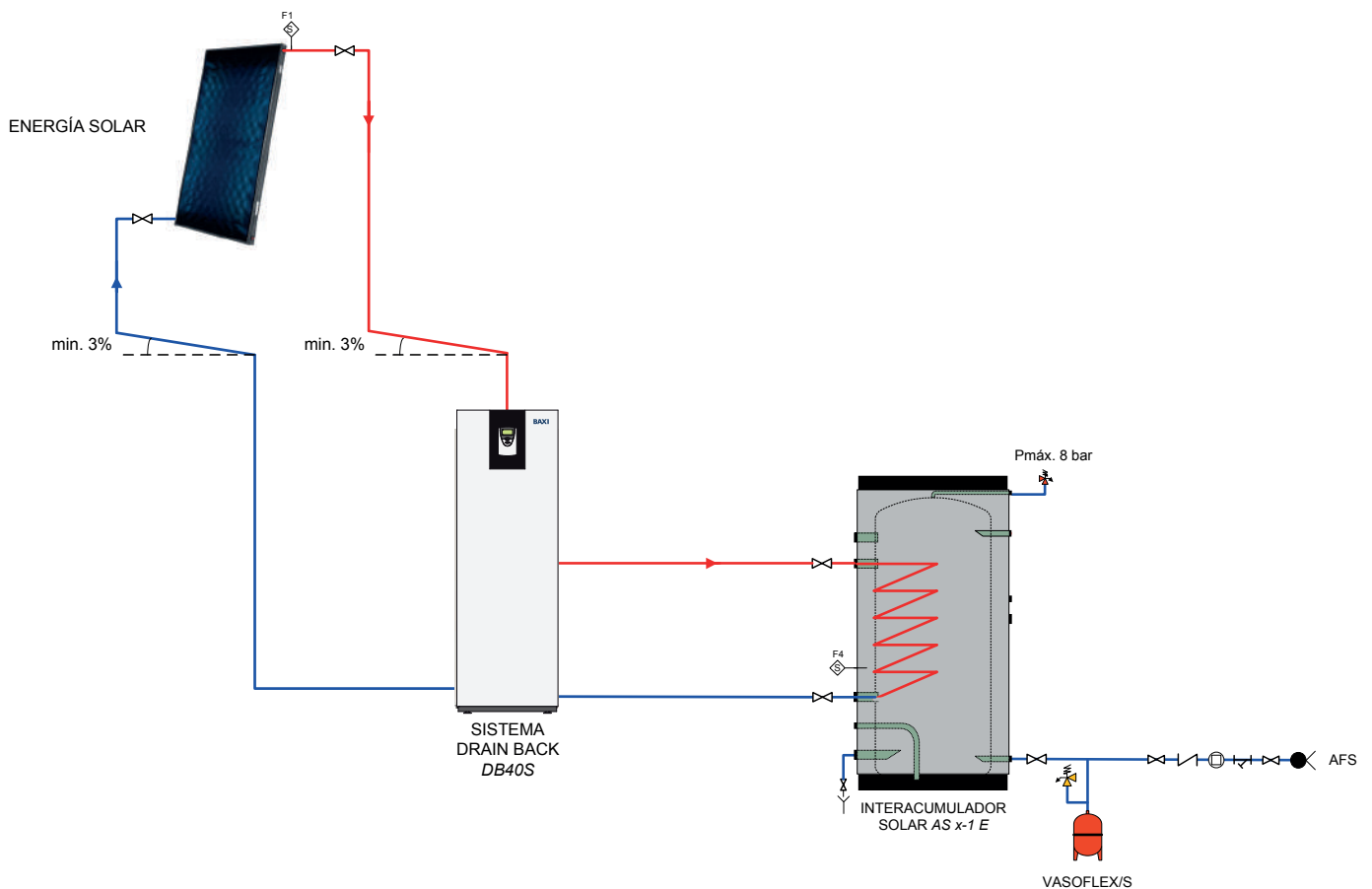
# DESCRIPCIÓN EQUIPO DB 40S

Los sistemas DB 40S son equipos preparados para trabajar en instalaciones de hasta 38 m<sup>2</sup>, (hasta 15 paneles Sol 250).

El equipo ha sido concebido para instalaciones residenciales (pequeños edificios de viviendas) y terciarias (vestuarios de centros deportivos, pequeños hoteles, colegios, etc.), con un funcionamiento sencillo y muy fácil de instalar.

## El equipo incluye:

- **Bomba de primario** para instalaciones de hasta 25 metros de altura, que cubre la gran mayoría de instalaciones tipo.
- **Centralita solar** de fácil usabilidad, con múltiples opciones.
- **Regulador de caudal**, que permite ajustarlo para obtener el máximo rendimiento de la instalación.





[www.baxi.es](http://www.baxi.es)

902 89 80 00

**DELEGACIÓN CENTRO**

Tel. 91 746 0830  
delegacion.centro@baxi.es

**DELEGACIÓN ESTE**

Tel. 93 263 4028  
delegacion.este@baxi.es

**DELEGACIÓN NORTE**

Tel. 944 754 624  
delegacion.norte@baxi.es

**DELEGACIÓN OESTE**

Tel. 98 528 0642  
delegacion.oeste@baxi.es

**DELEGACIÓN SUR**

Tel. 96 340 2013  
delegacion.sur@baxi.es

