

**PHILIPS**

Remote Fitting

**Des soins virtuels,  
à partir de  
n'importe où**



Philips et l'emblème du bouclier Philips sont des marques déposées de Koninklijke Philips N.V. et sont utilisés sous licence. Ce produit a été fabriqué par ou pour et est vendu sous la responsabilité de SBO Hearing A/S, et SBO Hearing A/S est le garant de ce produit.

2020-12-01 | 225902 | FR

**Guide de référence rapide**

# Briser les barrières, Bâtir des passerelles

Notre nouveau service Philips Remote Fitting vous permet d'établir facilement un lien avec vos clients. Cette solution pratique vous aide à fournir une assistance en ligne au bon moment et au bon endroit. Il vous suffit de programmer une séance de conseil en ligne avec vos clients pour ajuster et affiner leurs aides auditives Philips HearLink en temps réel.

## Aidez vos clients à consacrer du temps à leur santé

Remote Fitting vous aide à prendre soin de vos clients occupés et à trouver facilement le temps de répondre à leurs besoins auditifs. Ils peuvent assister à un rendez-vous de n'importe où. Par exemple, entre leurs réunions et autres obligations, ils peuvent se connecter à l'application pour bénéficier de votre expertise et faire ajuster et affiner les réglages de leur Philips HearLink. Les clients qui ne sont pas en mesure de quitter leur domicile ou qui se trouvent dans un foyer de soins spéciaux peuvent également entrer facilement en contact avec vous en tout confort, depuis leur propre environnement.

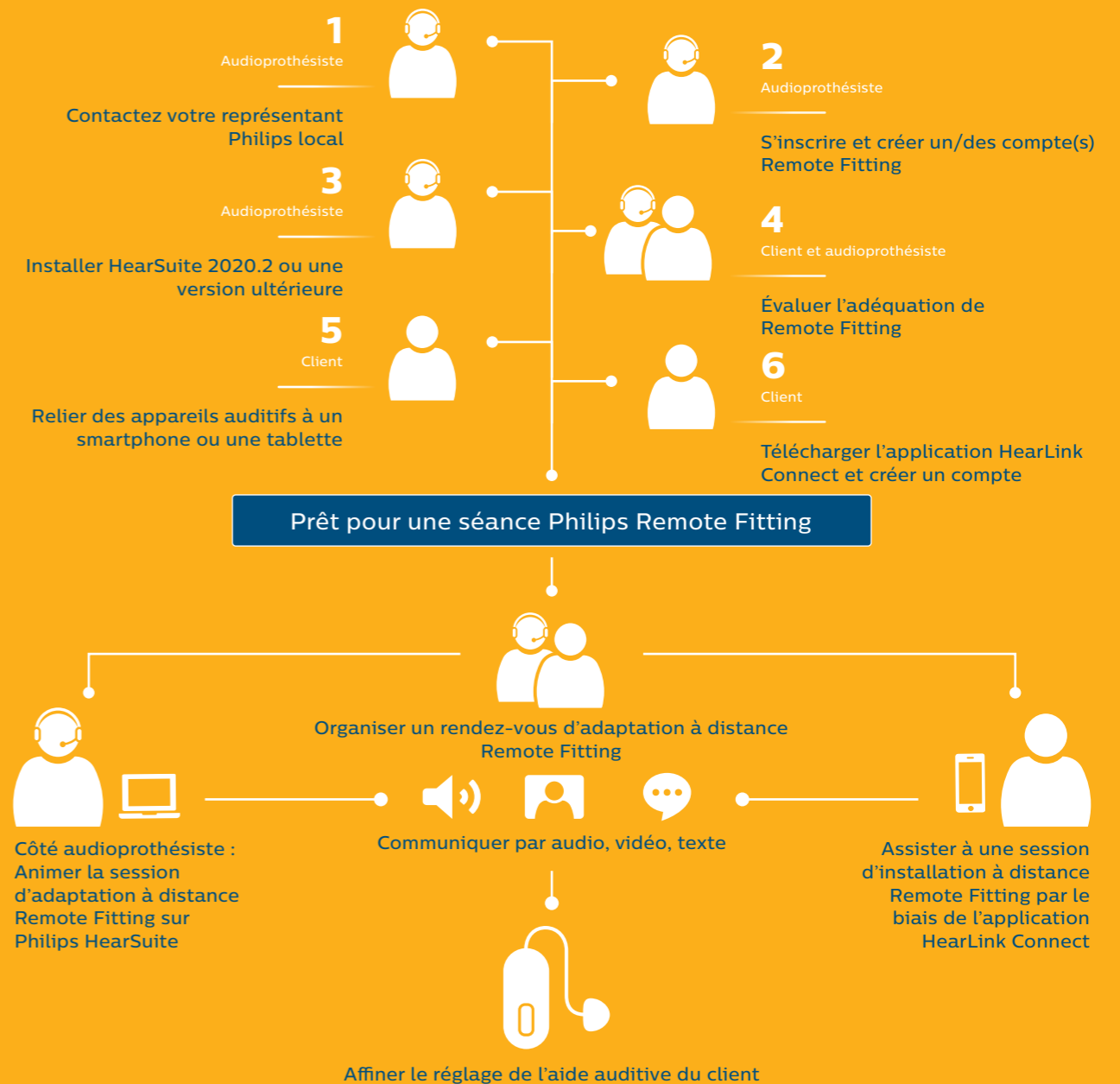
## Conforter le client, transformer l'expérience

La recherche nous apprend que les membres de la famille jouent un rôle important pour encourager les clients à utiliser leurs appareils auditifs. Avec Philips Remote Fitting, les clients peuvent s'assurer que des proches sont présents et pourront leur parler immédiatement pour leur donner une idée instantanée de la façon dont leurs aides auditives sont ajustées. Ils peuvent ensuite vous faire part de leurs commentaires directs pour améliorer leur expérience d'écoute.

## Facile à configurer et à utiliser

Les smartphones et les tablettes font désormais partie de notre quotidien. Avec Philips Remote Fitting, nous fournissons une solution numérique conviviale pour les deux parties impliquées. Notre configuration étape par étape est rapide et facile et offre une expérience efficace aussi bien pour vous que pour votre client.

## Quelques étapes pour fournir des soins encore meilleurs



Rendez-vous sur [hearingsolutions.philips.com/professionals](https://hearingsolutions.philips.com/professionals) où vous trouverez des informations utiles pour vous aider, vous et votre client, tout au long du parcours d'adaptation à distance Philips Remote Fitting :

- Guide Remote Fitting
- Mode d'emploi de l'application Philips HearLink Connect
- Checklist pour l'utilisateur
- Dépannage et FAQ

**Contactez votre représentant Philips local dès maintenant pour en savoir plus sur Philips Remote Fitting.**