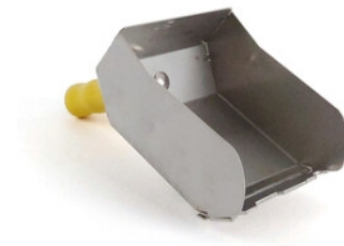


# Kalksandstenlimske SF 115 mm

## Produktdatablad



### Produktbeskrivelse

Kalksandstenlimske til studsfuger med fer og not, er en rustfri limske med plasthåndtag. Denne limske er med krog som gør, at den kan hænge på kanten af murerspanden.

### Anvendelsesområde

Kalksandstenlimske SF anvendes til påføring af lim i studsfuge på kalksandsten med fer og not. Kalksandstenlimske SF fås til 115, 150, 200 og 240 mm vægtykkelse.

### Udførelse

Forarbejde, udlægning og efterbehandling af limfuger skal udføres i henhold til H+H Nordics arbejdsinstruktioner og Murværksnormen.

### Rengøring

Værktøj rengøres med vand efter brug.

## Teknisk data

Håndtag	Plast
Materiale	Rustfri stål
Vægtykkelse	115 mm
Lagerenhed	Stk.
DB Nr.	2344568

## Anvendelse



KS Blokfix



KS QUADRO



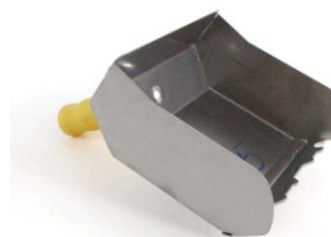
KS Limske LF



KS Mørtelslæde

# Kalksandstenlimske SF 150 mm

## Produktdatablad



### Produktbeskrivelse

Kalksandstenlimske til studsfuger med fer og not, er en rustfri limske med plasthåndtag. Denne limske er med krog som gør, at den kan hænge på kanten af murerspanden.

### Anvendelsesområde

Kalksandstenlimske SF anvendes til påføring af lim i studsfuge på kalksandsten med fer og not. Kalksandstenlimske SF fås til 115, 150, 200 og 240 mm vægtykkelse.

### Udførelse

Forarbejde, udlægning og efterbehandling af limfuger skal udføres i henhold til H+H Nordics arbejdsinstruktioner og Murværksnormen.

### Rengøring

Værktøj rengøres med vand efter brug.

### Teknisk data

Håndtag	Plast
Materiale	Rustfri stål
Vægtykkelse	150 mm
Lagerenhed	Stk.
DB Nr.	2056659

### Anvendelse



KS Blokfix



KS QUADRO



KS Limske LF



KS Mørtelslæde

# Kalksandstenlimske SF 200 mm

## Produktdatablad



### Produktbeskrivelse

Kalksandstenlimske til studsfuger med fer og not, er en rustfri limske med plastr håndtag. Denne limske er med krog som gør, at den kan hænge på kanten af murerspanden.

### Anvendelsesområde

Kalksandstenlimske SF anvendes til påføring af lim i studsfuge på kalksandsten med fer og not. Kalksandstenlimske SF fås til 115, 150, 200 og 240 mm vægtykkelse.

### Udførelse

Forarbejde, udlægning og efterbehandling af limfuger skal udføres i henhold til H+H Nordics arbejdsinstruktioner og Murværksnormen.

### Rengøring

Værktøj rengøres med vand efter brug.

### Teknisk data

Håndtag	Plast
Materiale	Rustfri stål
Vægtykkelse	200 mm
Lagerenhed	Stk.
DB Nr.	2340608

### Anvendelse



KS Blokfix



KS QUADRO



KS Limske LF



KS Mørtelslæde

# Kalksandstenlimske SF 240 mm

## Produktdatablad



### Produktbeskrivelse

Kalksandstenlimske til studsfuger med fer og not, er en rustfri limske med plasthåndtag. Denne limske er med krog som gør, at den kan hænge på kanten af murerspanden.

### Anvendelsesområde

Kalksandstenlimske SF anvendes til påføring af lim i studsfuge på kalksandsten med fer og not. Kalksandstenlimske SF fås til 115, 150, 200 og 240 mm vægtykkelse.

### Udførelse

Forarbejde, udlægning og efterbehandling af limfuger skal udføres i henhold til H+H Nordics arbejdsinstruktioner og Murværksnormen.

### Rengøring

Værktøj rengøres med vand efter brug.

## Teknisk data

Håndtag	Plast
Materiale	Rustfri stål
Vægtykkelse	240 mm
Lagerenhed	Stk.
DB Nr.	2056661

## Anvendelse



KS Blokfix



KS QUADRO



KS Limske LF



KS Mørtelslæde