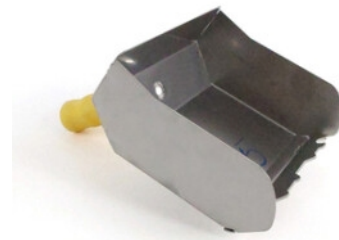


Kalksandstenlimskopa SF 150 mm

Produktdatablad



Produktbeskrivning

Kalksandstenslimskopa är en rostfri limskopa med plasthandtag. Denna limskopa är försedd med krok som gör att den kan hängas på kanten av murarhinken.

Användningsområde

Kalksandstenslimskopa SF används för applicering av lim i stötfogen på kalksandsten med spont och not. Kalksandstenslimskopa SF finns för 150, 200 och 240 mm vägg tjocklek.

Prestanda

Förarbete, utläggning och efterbehandling av limfogar ska utföras i enlighet med H+H Sveriges arbetsanvisningar och Murverksnormen.

Rengöring

Verktyg rengörs med vatten efter användning.

Tekniska data

Hantera	Plast
Material	Rostfritt stål
vägg tjocklek	150 mm
Lagerenhet	St
Art. nr.	27001501

Användning



Kalksandsten Blockfix



Kalksandsten 1900



Limskopa LF



Kalksandstenlimslåde

Kalksandstenlimskopa SF 200 mm

Produktdatablad



Produktbeskrivning

Kalksandstenslimskopa är en rostfri limskopa med plasthandtag. Denna limskopa är försedd med krok som gör att den kan hängas på kanten av murarhinken.

Användningsområde

Kalksandstenslimskopa SF används för applicering av lim i stötfogen på kalksandsten med spont och not. Kalksandstenslimskopa SF finns för 150, 200 och 240 mm vägg tjocklek.

Prestanda

Förarbete, utläggning och efterbehandling av limfogar ska utföras i enlighet med H+H Sveriges arbetsanvisningar och Murverksnormen.

Rengöring

Verktyg rengörs med vatten efter användning.

Tekniska data

Hantera	Plast
Material	Rostfritt stål
vägg tjocklek	200 mm
Lagerenhet	St
Art. nr.	27000201

Användning



Kalksandsten Blockfix



Kalksandsten 1900



Limskopa LF



Kalksandstenlimslåde

Kalksandstenlimskopa SF 240 mm

Produktdatablad



Produktbeskrivning

Kalksandstenslimskopa är en rostfri limskopa med plasthandtag. Denna limskopa är försedd med krok som gör att den kan hängas på kanten av murarhinken.

Användningsområde

Kalksandstenslimskopa SF används för applicering av lim i stötfogen på kalksandsten med spont och not. Kalksandstenslimskopa SF finns för 150, 200 och 240 mm vägg tjocklek.

Prestanda

Förarbete, utläggning och efterbehandling av limfogar ska utföras i enlighet med H+H Sveriges arbetsanvisningar och Murverksnormen.

Rengöring

Verktyg rengörs med vatten efter användning.

Tekniska data

Hantera	Plast
Material	Rostfritt stål
vägg tjocklek	240 mm
Lagerenhet	St
Art. nr.	27002401

Användning



Kalksandsten Blockfix



Kalksandsten 1900



Limskopa LF



Kalksandstenlimsläde