

FONDATION  
OLYMPIQUE POUR  
LA CULTURE ET  
LE PATRIMOINE

# TOKYO 2020

## Les Jeux Olympiques d'été

**Du 23 juillet au 8 août 2021 le plus grand spectacle sportif du monde s'invite au Japon, à Tokyo plus précisément!**

**Des milliers d'athlètes venus du monde entier se donneront rendez-vous dans la capitale nippone. Cela fait plus d'un demi-siècle que Tokyo n'a pas accueilli les Jeux Olympiques d'été. L'événement est donc très attendu. De plus, il a lieu dans un contexte particulier, près de dix ans après le tremblement de terre qui a ravagé le Japon et provoqué l'explosion de la centrale nucléaire de Fukushima ainsi qu'après l'apparition du coronavirus (COVID-19) ayant impliqué son report.**

**Cette olympiade est synonyme d'espoir et de renouveau, dans un pays qui aspire à se reconstruire et à rayonner à l'étranger.**

**Suite à ces Jeux, les Jeux Paralympiques profiteront des infrastructures mises en place dans la région.**

Ces affiches ont été créées par le Comité International Olympique pour un usage éditorial conformément aux conditions stipulées dans la «Licence Creative Commons - Attribution - Pas d'Utilisation Commerciale - Pas de Modification 3.0 Organisations Internationales (CC BY-NC-ND 3.0 IGO)». L'utilisateur est autorisé à reproduire, distribuer et présenter en public ces affiches sans autorisation explicite, à condition que le contenu soit accompagné d'une mention indiquant que le Comité International Olympique en est le propriétaire. La révision, l'adaptation, la traduction, la création d'œuvre dérivée et l'utilisation commerciale de ces affiches sont interdites.



Copyright : © 2020 - Comité International Olympique  
Edition : première édition (2020)



TOKYO 2020



# TOKYO 2020

## TOKYO, C'EST OÙ ?

Capitale du Japon, Tokyo est située sur l'île d'Honshu, la plus grande de l'archipel, environ 60 % de la surface totale du pays. Avec près de 14 millions d'habitants peuplant cette ville exaltante et 43 millions de personnes en prenant en considération son agglomération, Tokyo forme l'aire urbaine la plus peuplée au monde.



© Daily Life In Tokyo - Carl Court – Getty Images News – All rights reserved

En japonais, Japon se dit Nihon ou Nippon, qui signifie «là où naît le soleil». L'origine de cette expression daterait de la missive adressée par le prince Shotoku (574-622) à son homologue chinois: «L'empereur du pays où le soleil se lève envoie une lettre à l'empereur du pays où le soleil se couche» (la Chine se situant à l'ouest du Japon).

## PROPRIÉTÉS OLYMPIQUES

### L'EMBLÈME

Le « damier de l'harmonie » du designer japonais TOKOLO Asao s'inspire de deux éléments traditionnels : « l'ichimatsu moyo », le damier et « l'aizome », le bleu indigo.

Le motif se compose de variations de carrés et de rectangles de trois types différents, référence aux nations participantes, à leur culture ou à leur mode de pensée. L'indigo et le blanc, disposés alternativement, jouent sur la notion de vide et de plein et forment un cercle. Un beau résumé de l'un des trois principes de la vision de Tokyo 2020 : « L'unité dans la diversité ».



L'acteur Ichimatsu Sanogawa exécutant la danse de la lance

© Collections Museum of Fine Arts, Boston (USA)



### Inspiré de la tradition

Au Japon, le damier est en vogue au XVIII<sup>e</sup> siècle sous le nom « ichimatsu », grâce à l'acteur de kabuki « ICHIMATSU » Sanogawa qui aime que ses vêtements en soient décorés. La teinture « aizome », l'indigo, également appelée bleu japonais, est une teinture traditionnelle existant depuis la nuit des temps. Elle a la particularité d'éviter les irritations et autres problèmes cutanés liés au frottement et à la transpiration, comme en témoignent certaines tenues encore en usage aujourd'hui dans les arts martiaux.



### Les emblèmes Olympiques et Paralympiques

Tous les deux constitués de 45 formes et des mêmes éléments traditionnels.

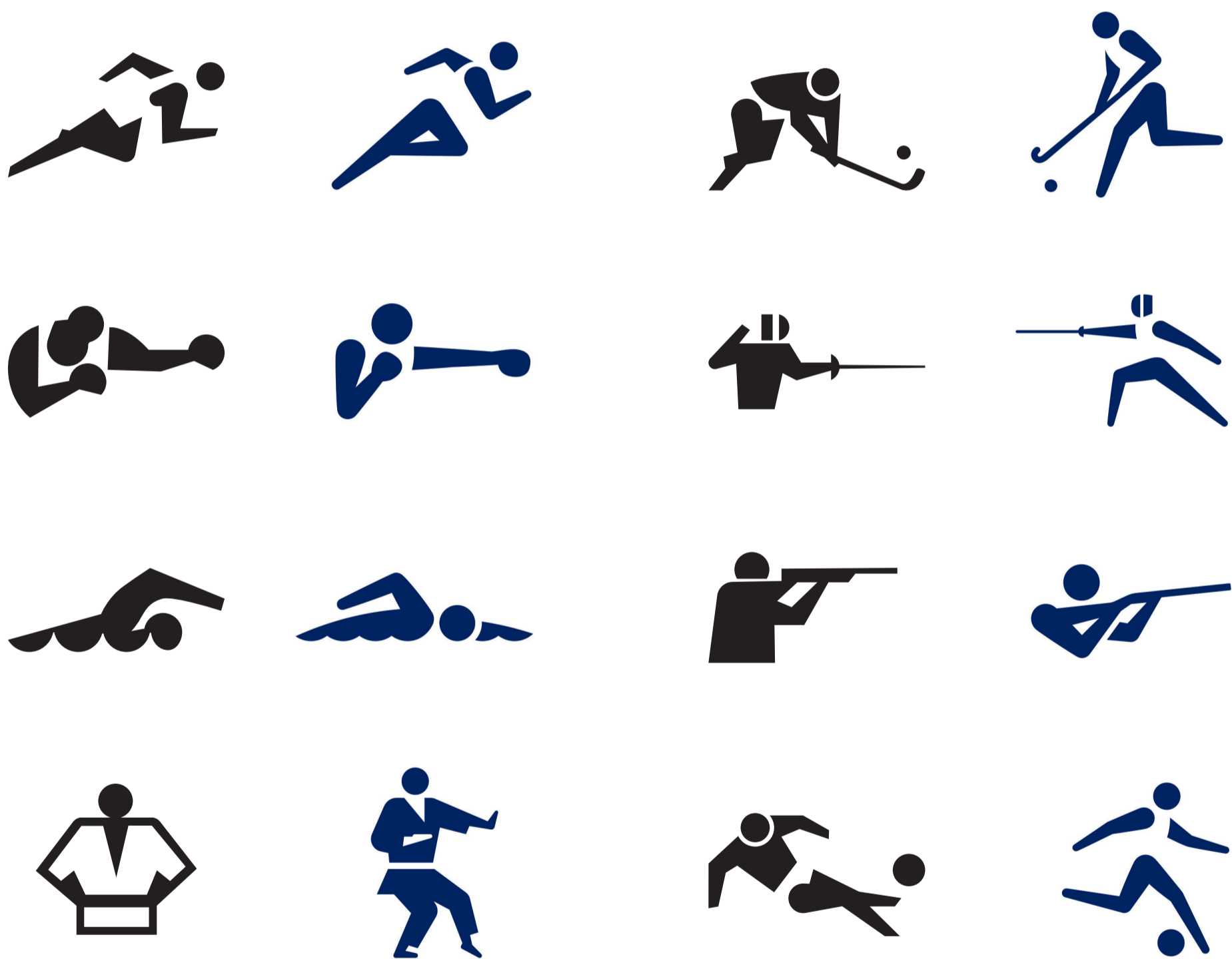
# TOKYO 2020

## PROPRIÉTÉS OLYMPIQUES

### LES PICTOGRAMMES

Les 50 pictogrammes, imaginés par une équipe de designers japonais menée par HIROMURA Masaaki, rendent hommage à leurs prédécesseurs de 1964, dont ils sont les héritiers.

#### 1964 vs 2020



#### Pictogrammes de Tokyo 2020

Des formes simples et schématiques synthétisent parfaitement la dynamique du mouvement des athlètes silhouettés.

Ils sont déclinables en six couleurs: le bleu indigo de l'emblème et les cinq couleurs traditionnelles du Japon: « kurenai » (rouge profond), « ai » (bleu royal), « sakura » (rose fleur de cerisier), « fuji » (violet) et « matsuba » (vert).

#### Un peu d'histoire

Lors des Jeux de 1964 à Tokyo, les organisateurs doivent répondre au besoin d'une communication visuelle capable de renseigner efficacement les participants et les spectateurs du monde entier qui ne parlent pas japonais. Ils imaginent donc un langage tout en images: les pictogrammes des éditions des Jeux Olympiques sont officiellement nés!

# TOKYO 2020

## PROPRIÉTÉS OLYMPIQUES

### LES MASCOTTES

Silhouettes élancées, grands yeux rieurs, oreilles pointues et super pouvoir...

Choisies par les écoliers japonais, les mascottes de Tokyo 2020, création de l'illustrateur TANIGUCHI Ryo, sortent tout droit de l'univers manga.



© Tokyo 2020 – All rights reserved

#### MIRAITOWA

La mascotte olympique se nomme Miraitowa (prononcez mi-lai-to-wa): une combinaison des mots japonais «mirai» (avenir) et «towa» (éternité). Habillée du motif en damier indigo, elle porte un casque stylisé qui rappelle celui des samourais.



© Tokyo 2020 – All rights reserved

#### SOMEITY

La mascotte paralympique, s'appelle Someity. Un nom qui s'inspire du mot japonais «someiyoshino», une variété de cerisiers japonais très populaire, anglicisé de manière à sonner comme «so mighty» (si puissant). Vêtue d'un damier fuchsia, des pétales de fleurs de cerisiers ornent ses oreilles.



© Tokyo 2020 – All rights reserved

# TOKYO 2020

## PROPRIÉTÉS OLYMPIQUES

### LA TORCHE

La torche s'ouvre progressivement en cinq sections formant d'élégants pétales de métal pour culminer en une fleur de cerisier, «sakura» en japonais, d'où jaillissent les flammes.



**Couleur:** or rose  
**Longueur:** 71 cm  
**Poids:** 1,2 kg  
**Composition:** aluminium extrudé, c'est-à-dire sans soudure  
**Combustible:** cartouche à gaz  
**Designer:** TOKUJIN YOSHIOKA INC.

#### Le saviez-vous?

La torche est fabriquée à 30% à partir de déchets de construction en aluminium provenant de logements temporaires construits à la suite du tremblement de terre et du tsunami qui ont eu lieu dans l'est du Japon en 2011. YOSHIOKA Tokujin souhaite ainsi montrer au monde à quel point les zones touchées se rétablissent; les vies brisées se reconstruisent.

#### Le relais de la flamme olympique

Le relais de la flamme olympique fait partie intégrante des Jeux Olympiques modernes. Son parcours ponctué de nombreuses festivités annonce leur tenue et permet aux populations de partager l'esprit olympique.

Le slogan choisit pour 2020 se veut solidaire: «L'espoir éclaire notre chemin» évoque un pays qui se reconstruit après le séisme et le tsunami de 2011 et qui dessine l'aube d'une nouvelle ère.



# TOKYO 2020

## PROPRIÉTÉS OLYMPIQUES

### LES MÉDAILLES

Si la plupart des citoyens ne connaissent pas la joie de gagner une médaille olympique, les Jeux de Tokyo 2020 permettent aux Japonais d'être des acteurs de leur fabrication. De quelle façon ? Entre avril 2017 et mars 2019, ils ont pu ramener leurs anciens smartphones, mais aussi leurs consoles de jeux, caméras et ordinateurs portables dans des points de collecte. Ainsi, plus de 78 985 tonnes d'appareils électroniques ont été récupérées, dont plus de 6,21 millions de téléphones !

Cette opération a permis de tirer :

- 30,3 kg d'or
- 4 100 kg d'argent
- 2 700 kg de bronze

Ces métaux, une fois fondus, sont utilisés dans la fabrication des médailles.



Conçu par KAWANISHI Junichi, le design représente le parcours qui attend les athlètes pour atteindre la victoire, leur énergie et celle de leurs supporters. Les rubans mettent en valeur la tradition japonaise avec :

- « l'ichimatsu moyo » : le motif en damier
- et le « kasane no irome » : la manière d'agencer les couleurs des kimonos, pour les femmes de la cour impériale.



Tokyo 2020 Olympic Games medal Design  
© IOC/Shugo TAKEMI



Tokyo 2020 Olympic Games medal Design  
© IOC/Shugo TAKEMI

# TOKYO 2020

## NOUVEAUX SPORTS

### ÇA BOUGE!

Désireux d'aller à la rencontre de nouveaux publics et de renforcer encore plus l'attrait des Jeux, le Comité International Olympique (CIO) offre la possibilité à chaque pays hôte de proposer de nouveaux sports en vue de leur admission au programme olympique.



Athènes 2004 JO, Baseball Hommes - Préliminaires, Japon (JPN) 3ème - Taipei chinois (TPE). Les joueurs japonais se félicitent

© 2004 Kishimoto / IOC / YUBA Yasuo

### Pas de panique...

L'ajout de ces sports n'a pas d'impact sur les quotas d'athlètes ou d'épreuves dans les sports figurant déjà au programme olympique; les villes hôtes des Jeux suivants ne sont pas obligées de les adopter. Par exemple, le comité d'organisation de Paris 2024 a fait le choix de reprendre le surf, le skateboard et l'escalade et proposera à son tour une nouveauté: le breaking.

### Tradi ou fun ? Populaires et urbains ! Les choix de Tokyo 2020

Le comité d'organisation des Jeux de Tokyo a ainsi inclus cinq sports qui forment un ensemble d'épreuves traditionnelles et émergentes. L'idée est d'aller à la rencontre des jeunes générations et de refléter la tendance actuelle de l'urbanisation du sport.

### Karaté, baseball/softball, escalade, surf, skateboard

18 épreuves

474 athlètes

Une première: femmes et hommes sont en nombre égal.



Buenos Aires 2018 JOJ, Escalade, Combiné Hommes - Finale, Vue générale du site durant l'épreuve d'escalade - Filip SCHENK (ITA)

© 2018 / Comité International Olympique (CIO) / RUTAR, Ubald



# TOKYO 2020

## NOUVEAUX SPORTS

### SKATEBOARD

#### 4 Épreuves

Street & Park



JO Tokyo 2020, préparation des Jeux, 2017 - «1000 days to go», démonstration de skateboard

© 2017 / Comité d'organisation des Jeux de la XXXI<sup>e</sup> Olympiade en 2020 à Tokyo / Comité International Olympique (CIO)

#### Caractéristiques

Le skateboard naît aux États-Unis à la fin des années 1940, imaginé par des surfeurs qui souhaitent retrouver dans la rue les sensations des vagues. Dès les années 1990, le skateboard devient une pratique mondialement populaire et crée sa propre contre-culture.

#### Atouts

Si ce sport spectaculaire rime avec souplesse et coordination, il permet de développer des lieux de vie à travers les «skate parks» dans les espaces urbains. Le «rider» diffuse une culture anticonformiste créative, imprégnée d'esprit d'évasion, mêlant l'ivresse de la vitesse au goût du dépassement dans les plus folles figures.



Gai Tokuda pendant la compétition de Skateboard Street durant le Shonan Open le 15 Juillet 2018 à Fujisawa, Japan

© Photo by Matt Roberts / Getty Images

# TOKYO 2020

## NOUVEAUX SPORTS

### KARATÉ

#### 8 Épreuves

Kata: enchaînement de mouvements codifiés  
Kumite: combat conventionnel se pratiquant à deux  
3 catégories de poids

#### Caractéristiques

Si aujourd'hui le karaté est associé au Japon, ses origines remontent à plus de mille ans et se situent en Chine et en Inde. La branche japonaise du karaté, signifiant « mains vides », apparaît sur l'île d'Okinawa vers 1507, lorsqu'un décret royal interdit les armes. Le karaté se répand dans le monde entier dès la fin de la Deuxième Guerre mondiale. Il réussit même à intégrer la culture populaire grâce à des films cultes sur les arts martiaux, tel que Karate Kid en 1984.



Tetsuya FURUKAWA (JPN) en compétition pour remporter la médaille d'or de Kata individuel de karaté masculin lors des 15èmes Jeux asiatiques de Doha 2006 au Qatar Sports Club le 12 décembre 2006 à Doha, Qatar

© Photo by Gilham / Getty images for DAGOC



Sara YAMADA (rouge) du Japon et Viktoria SEMANIKOVA (bleu) de Slovaquie participent à l'épreuve de Kumite Femmes -55kg le premier jour de la Karate 1 Premier League au Nippon Budokan le 6 septembre 2019 à Tokyo, Japon

© Photo by Kiyoshi Ota / Getty Images

#### Atouts

Ancré dans la culture traditionnelle japonaise, le karaté exige de la concentration et un sens de l'observation. Véritable philosophie de vie, il impose le respect d'autrui, l'humilité, ou encore l'utilisation d'un langage courtois et respectueux.

# TOKYO 2020

## NOUVEAUX SPORTS

### BASEBALL/SOFTBALL

#### 2 Épreuves

Baseball (hommes)  
Softball (femmes)

#### Caractéristiques

Le baseball tel qu'on le connaît aujourd'hui se développe aux États-Unis dans les années 1830 grâce à Abner DOUBLEDAY. Sa pratique se répand rapidement en Asie, à commencer par le Japon qui en fait, dès la fin du XIXe siècle, l'un de ses sports favoris.

Version féminine du baseball, le softball, né en 1887 aux États-Unis également, voit sa pratique se développer dès le XXe siècle. Pour l'anecdote, le premier championnat du monde de softball a lieu en 1965 avec des équipes féminines et un an plus tard avec des équipes masculines.



Beijing 2008 JO, baseball Hommes – Compétition pour la médaille de bronze, États Unis d'Amérique (USA) 3ème – Japon (JPN) 4ème. Shuichi MURATA (JPN) avant de frapper la balle

© 2008 / Comité International Olympique (CIO) / JUILLIART, Richard



Athènes 2004 OG, Softball Femmes – Une athlète de l'équipe chinoise pendant les préliminaires, China (CHN) 4ème - Japon (JPN) 3ème (0-2)

© 2004 / Kishimoto / IOC / TANAKA, Shinichiro

#### Atouts

Le baseball ne consiste pas uniquement à analyser la trajectoire des balles. Il développe la prise rapide de décision et exige un sens de l'organisation et de la stratégie collectives.

## NOUVEAUX SPORTS

### ESCALADE

#### 2 Épreuves

Épreuve combinée bloc, difficulté et vitesse

#### Caractéristiques

L'escalade, qui se pratique tantôt en salle tantôt en extérieur, se développe dès le XIXe siècle lorsqu'en Europe, l'engouement pour l'alpinisme est à son paroxysme. Les premiers clubs alpins se créent dès 1857 (en Angleterre), mais c'est après la Deuxième Guerre mondiale que l'escalade est en pleine effervescence, notamment aux États-Unis qui dominent largement le monde de la grimpe dès les années 60.

Synonyme de vie saine, respectueuse de la nature, l'escalade s'est aussi urbanisée, pouvant désormais se pratiquer en salle, en plein centre-ville.



JOJ Été Buenos Aires 2018, Escalade, épreuve combinée Hommes - Finale, Filip SCHENK (ITA), pendant l'épreuve de Difficulté

© 2018 / Comité International Olympique (CIO) / RUTAR, Ubald



JOJ Buenos Aires 2018, Escalade, épreuve combinée Femmes - Finale, Vita LUKAN (SLO) 2e durant l'épreuve de Difficulté

© 2018 / Comité International Olympique (CIO) / CHAVES, Nelson

#### Atouts

Ce sport développe non seulement l'équilibre, mais aussi la concentration et le sens de l'analyse : il faut décrypter la « carte » du bloc. Au pied des parois, on se conseille beaucoup, on s'assure aussi mutuellement, ce qui favorise la confiance en l'autre.

# TOKYO 2020

## NOUVEAUX SPORTS

### SURF

#### 2 Épreuves

Shortboard (femmes)  
Shortboard (hommes)

#### Caractéristiques

Originaire des îles du Pacifique, le surf, couramment pratiqué dès le XVe siècle, appartient d'abord au domaine rituel. Les chefs de tribus qui défiaient la mer et ses éléments sur de longues planches en bois prouvaient leur puissance et leur courage.

L'Hawaïen Duke KAHANAMOKU est considéré comme le père du surf moderne. Déjà en 1912, ce triple champion olympique de natation souhaite voir le surf faire son entrée aux Jeux Olympiques!



JO Rio 2016, Vues de la ville - Des surfeurs à la plage de Copacabana

© 2016 / Comité International Olympique (CIO) / LEWIS, Matthew

#### Atouts

Père des sports de glisse, le surf a très vite revendiqué des valeurs de liberté et de proximité avec la nature.

Très impliqués dans la préservation du littoral et des océans, les surfeurs sont des acteurs clés dans la lutte pour la protection de l'environnement.

# TOKYO 2020

## DES JEUX DURABLES ET FÉDÉRATEURS

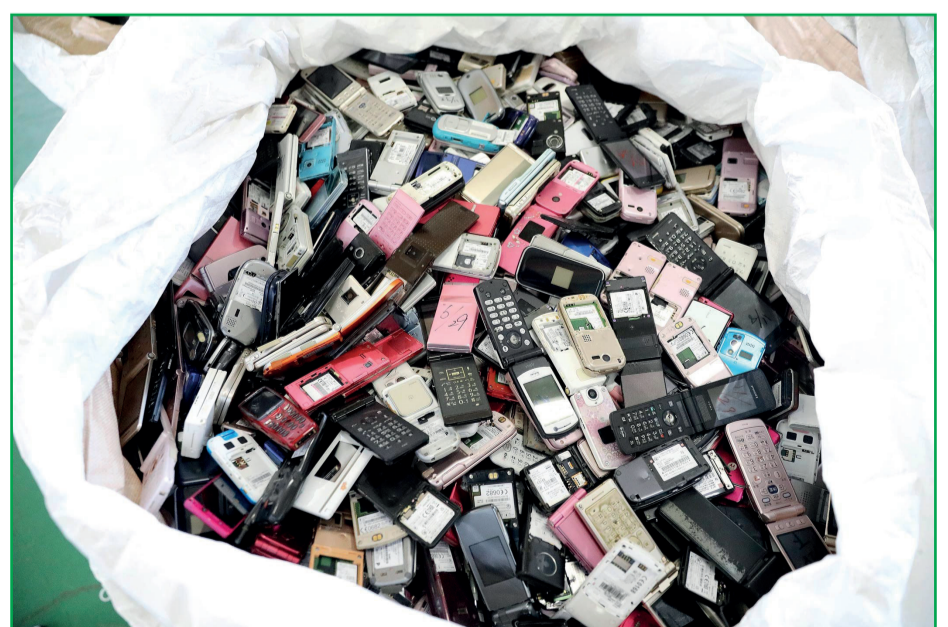
Le Japon, comme le reste de la planète, est face à des enjeux et des défis environnementaux majeurs. Pour ces Jeux, la ville de Tokyo a pris des initiatives responsables et citoyennes pour répondre au slogan de cette édition « Être mieux, ensemble – pour la planète et la population » :

- Profiter de l'héritage des Jeux de 1964 et organiser des compétitions dans ces installations, au gymnase Yoyogi par exemple
- Recycler certains matériaux
- Mettre en place des transports sans émission de carbone



JO Tokyo 1964, Sites olympiques - Vue aérienne du Centre sportif Yoyogi, avec le Gymnase National et l'Annexe

© 1964 / UNKNOWN COX / BARREU INCONNU



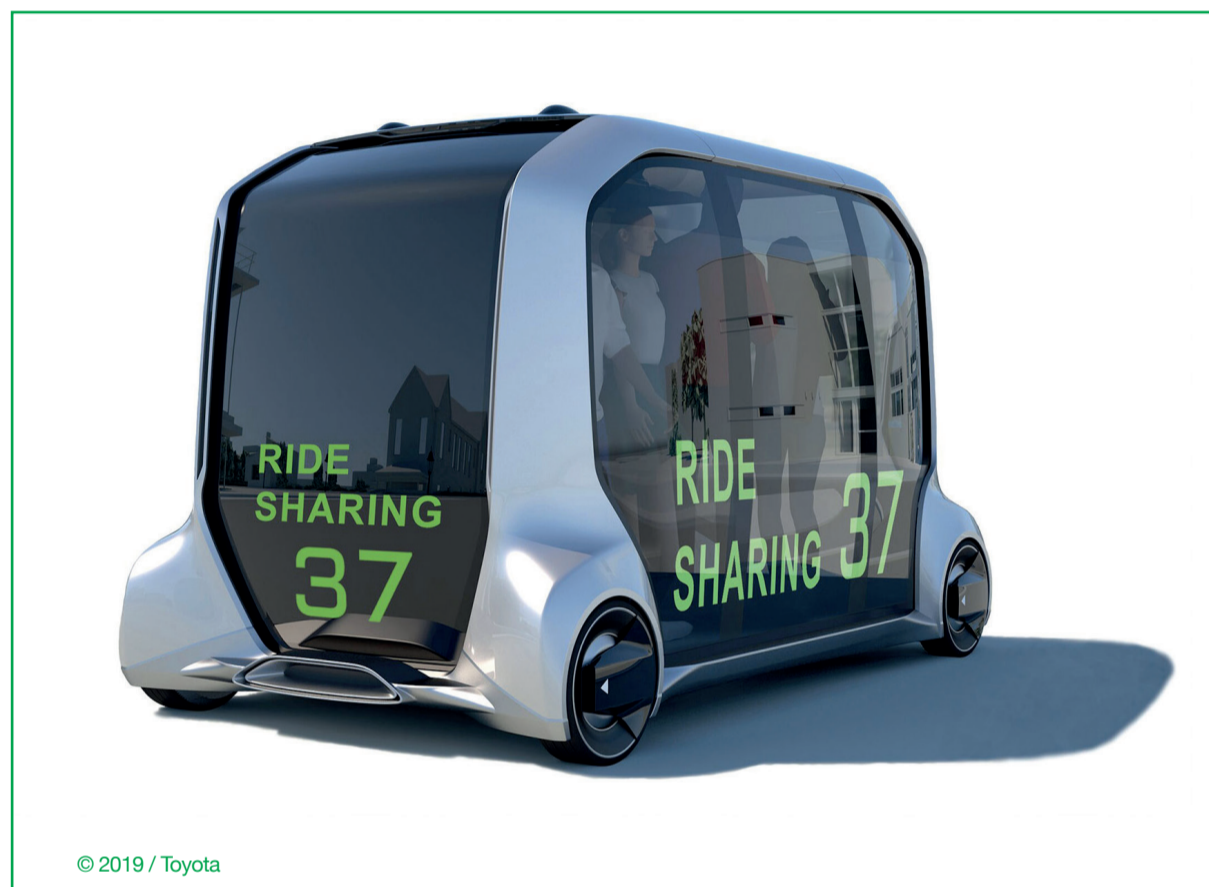
© Tokyo 2020 – All rights reserved

# TOKYO 2020

## DES JEUX DURABLES ET FÉDÉRATEURS

### Les podiums

Les podiums sont fabriqués à partir de plastiques recyclés rapportés par le public ou récupérés dans les océans dans le cadre d'une initiative conjointe de Procter & Gamble et du comité d'organisation des Jeux.



### Les véhicules électriques

Toyota fournit une large gamme de véhicules à zéro émission, y compris des véhicules électriques à piles à combustible, conformément aux objectifs de réduction des émissions de carbone du Japon.

Quelque 200 APM (Accessible People Mover) affectés au transport des visiteurs et du personnel sont mis en service pour les personnes à mobilité réduite (personnes âgées ou handicapées, femmes enceintes ou encore familles avec de jeunes enfants). Ces véhicules, 100% électriques, sont dévolus aux petits trajets. Leur vitesse maximale est fixée à 19 km/h. Ils disposent d'une batterie leur permettant de rouler environ 100 km avant une recharge.

### La literie

L'entreprise airweave Inc fournit une large gamme de produits pour le village olympique: lits, matelas, oreillers, taies, couettes ...

Au total, ce sont 18 000 lits pour les Jeux Olympiques et 8 000 pour les Jeux Paralympiques.

Grande première: ces lits sont conçus à partir de carton léger à haute résistance supportant 200 kg. Le matelas peut être personnalisé pour chaque athlète. Ils dormiront sur leurs deux oreilles!

