



## Avantages

- Options de déploiement souple dans le Cloud, sur site et hybride
- Tableau de bord Web centralisé pour administrer toutes les sauvegardes, notamment pour les sites distants et les environnements virtuels
- Sauvegarde des données jusqu'à sept jours avec des options de conservation souples
- Stockage rapide de votre jeu de sauvegarde initial grâce à nos services professionnels d'essaimage (« seeding »)
- Sauvegarde d'images avec restauration « bare metal » et granulaire pour vous permettre de récupérer facilement vos fichiers, vos dossiers et des serveurs tout entiers
- Compression et déduplication de pointe pour réduire les tensions sur le réseau
- Équipe de support technique disponible 24 heures sur 24, 7 jours sur 7

PROTECTION DES DONNÉES



IRON CLOUD™

PROPULSÉE PAR CARBONITE™

## FICHE PRODUIT

# IRON CLOUD® SERVER BACKUP PROPULSÉE PAR CARBONITE

## UNE PROTECTION DES DONNÉES SOUPLE POUR TOUT VOTRE ENVIRONNEMENT INFORMATIQUE

Ransomware. Erreur humaine. Panne matérielle. Catastrophe naturelle. La liste des menaces qui pèsent sur votre activité est sans fin... Quelle que soit leur taille, les entreprises ont besoin d'une solution de sauvegarde et de reprise à la fois sécurisée, conviviale et qui offre de nombreuses couches de protection des données

### MODÈLES DE DÉPLOIEMENT SOUPLE

Toutes les entreprises ont besoin d'une solution de sauvegarde et de reprise à la fois simple et complète pour protéger leurs données, réduire au minimum les temps d'arrêt et protéger leur activité. *Iron Cloud Server Backup* est une solution tout-en-un de protection des serveurs pour les systèmes aussi bien physiques que virtuels ou hérités.

### SUPPORT DE PLATEFORME COMPLET

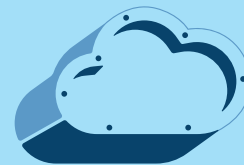
Il n'est plus nécessaire de s'appuyer sur différentes solutions de sauvegarde pour protéger l'ensemble de votre environnement informatique. En effet, *Iron Cloud Server Backup* supporte plus de 200 systèmes d'exploitation, plateformes et applications, aussi bien des systèmes nouveaux qu'hérités, à la fois sur des machines physiques et virtuelles.

### FONCTIONNALITÉS DE SAUVEGARDE DE POINTE

- Les sauvegardes incrémentielles permanentes n'enregistrent que les modifications incrémentielles apportées à vos données afin de pouvoir lancer des sauvegardes rapides une fois la sauvegarde initiale réalisée.
- Les fonctionnalités de restauration « bare metal » et granulaires assurent une récupération aisée des fichiers, des dossiers et des serveurs tout entiers
- La limitation dynamique de la bande passante vous permet de limiter la bande passante pour garantir le débit du réseau pendant les heures de pointe

### UNE SAUVEGARDE EN TANT QUE SERVICE RENTABLE

Grâce à des modèles souples de déploiement dans le Cloud, sur site et hybride, vous pouvez relier vos succursales à votre siège social, interconnecter vos data centers et établir des connexions vers le Cloud. Une compression et une déduplication de pointe permettent de minimiser les tensions sur le réseau et de réduire les coûts de stockage. Moyennant un abonnement, une option permet aux entreprises de s'affranchir de toute dépendance envers un matériel spécifique et de s'épargner des coûts initiaux élevés.

**IRON CLOUD™**PROPULSÉE PAR **CARBONITE™**

## SÉCURITÉ DE BOUT EN BOUT ET SUPPORT DE LA CONFORMITÉ

- Protection des données avec un chiffrement AES 256 bits et protocole TLS (Transport Layer Security) pendant la transmission
- Sécurité basée sur les bonnes pratiques avec chiffrement des sauvegardes à l'aide d'une clé de chiffrement détenue par le client
- Réponse aux exigences de sécurité et de conformité, notamment SOC 2, HIPAA, FERPA et GLBA.

## IRON CLOUD SERVER BACKUP VM EDITION

*Iron Cloud Server VM Edition* est une solution spécialement conçue pour les environnements virtuels. La protection est configurée à la fois sur site et dans le Cloud. Ceci permet une récupération en souplesse des données des machines virtuelles en quelques minutes seulement. Totalement intégrée au Cloud, cette solution évite de devoir dimensionner des services Cloud supplémentaires.

Les administrateurs informatiques chargés de la protection ont plusieurs moyens à disposition pour programmer les sauvegardes et récupérer les données des machines virtuelles. Les options de récupération souples sont notamment la restauration VM complète (y compris une restauration inter-hyperviseur) et une récupération granulaire des fichiers, dossiers et données applicatives (Exchange, SharePoint, SQL, Active Directory). Grâce à des options de restauration rapide, les utilisateurs peuvent lancer une restauration directement depuis le serveur de sauvegarde en moins de deux minutes ou bien restaurer de multiples machines virtuelles vers un quelconque hyperviseur.

En s'appuyant sur une récupération rapide sur le serveur de sauvegarde, l'équipe informatique peut facilement mettre en place un environnement de test, vérifier les fonctionnalités et générer un rapport d'intégrité sur les sauvegardes. Sans agent, cette solution permet d'économiser du temps et des ressources. Les sauvegardes sont extraites directement de la couche hyperviseur.

## CONTACTEZ-NOUS DÈS AUJOURD'HUI POUR EN SAVOIR PLUS.

+32 2 712 2020 | [IRONMOUNTAIN.BE/FR](http://IRONMOUNTAIN.BE/FR)



### À PROPOS D'IRON MOUNTAIN

Iron Mountain Incorporated (NYSE : IRM), fondé en 1951, est le leader mondial des solutions de conservation et de gestion de l'information. Plus de 220 000 clients dans le monde lui font confiance et avec un réseau immobilier qui compte plus de 85 millions de m<sup>2</sup> dans plus de 1400 installations, réparties dans plus de 50 pays, Iron Mountain protège et préserve des milliards d'actifs informationnels, notamment des données critiques pour l'entreprise, des données sensibles et des artefacts culturels et historiques. Parmi les solutions proposées : la conservation sécurisée et la gestion de l'information, la destruction sécurisée, l'hébergement dans les data centers, la conservation et la logistique des œuvres d'art et les services Cloud. Ainsi, Iron Mountain aide les entreprises à réduire les coûts et les risques, à être conforme aux réglementations en vigueur, à reprendre leur activité après un sinistre et les accompagne dans leur transformation digitale. Pour en savoir plus, rendez-vous sur [www.ironmountain.be/fr](http://www.ironmountain.be/fr)

## PLATEFORMES PRISES EN CHARGE

- Linux
- Windows
- VMware
- Hyper-V
- IBM AIX
- Solaris
- HP-UX
- IBM iSeries
- Microsoft SQL, Exchange et SharePoint
- Oracle