

# ZRÓWNOWAŻONY ROZWÓJ

Odpowiedzialność środowiskowa staje się coraz bardziej ważnym tematem biznesowym. Rządy, organizacje i obywatele wspólnie starają się zmienić sposób życia i pracy, aby złagodzić zmiany klimatu i dostosować się do nich.

W ostatnich latach coraz większy nacisk kładzie się na aspekty związane ze środowiskiem, społeczeństwem i ładem korporacyjnym (ESG). Każdego dnia, firmy posiadające strategię ESG starają się wprowadzić te zasady do swojej działalności i kultury organizacyjnej. Siłą napędową zmian są dane, dzięki którym mogą w pełni zrozumieć wpływ swojej działalności na środowisko i społeczeństwo oraz stworzyć procesy, które zapewnią przejrzystość operacyjną.



## ZRÓWNOWAŻONY ROZWÓJ I ODPOWIEDZIALNOŚĆ ŚRODOWISKOWA W CYKLU ŻYCIA INFORMACJI

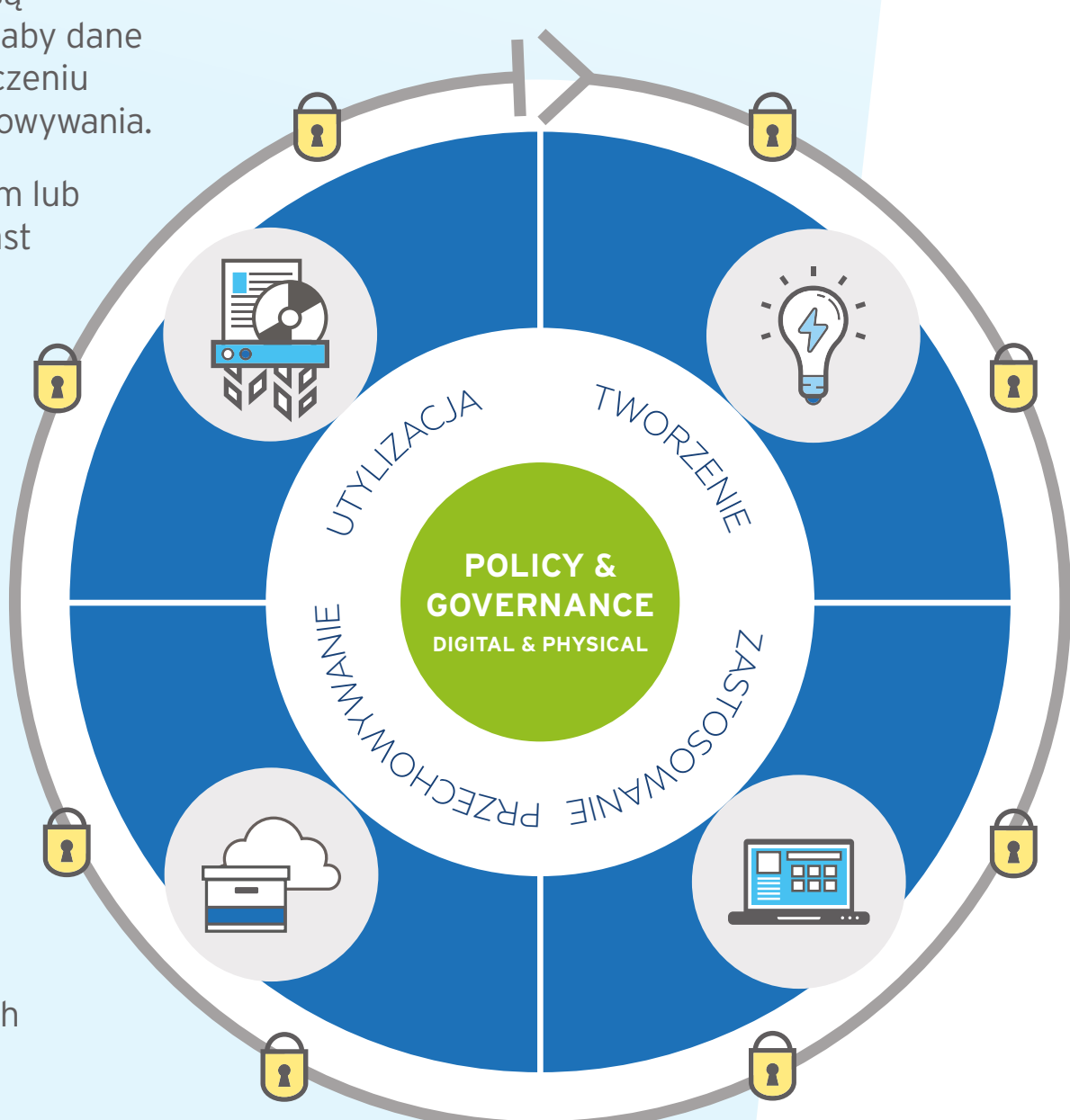
UWAŻNE PRZYJRZENIE SIĘ CYKLOWI ŻYCIA INFORMACJI UJAWNIA WIELE MOŻLIWOŚCI WPROWADZENIA ZASAD ZRÓWNOWAŻONEGO ROZWOJU W ZAKRESIE TWORZENIA, WYKORZYSTYWANIA, PRZECHOWYWANIA I NISZCZENIA DANYCH.

### UTYLIZACJA

- Upewnij się, że harmonogramy przechowywania i niszczenia są dostępne i przestrzegane, tak aby dane mogły być usuwane po zakończeniu okresu obowiązkowego przechowywania.
- Zastanów się nad odnowieniem lub recyklingiem sprzętu IT, zamiast domyślnie go niszczyć.
- Zweryfikuj swoich dostawców, aby upewnić się, że uzyskali odpowiednie certyfikaty i stosują metody pracy zgodne z ESG.

### PRZECHOWYWANIE

- Oceń swoje obecne lokalizacje do przechowywania zasobów fizycznych lub cyfrowych.
- Promuj korzystanie z połączonych centrów danych w celu bardziej efektywnego zużycia energii.
- Szukaj centrów danych zasilanych energią odnawialną.
- Twórz kopie zapasowe nieużywanych danych na taśmie, w celu wyeliminowania bieżącego zużycia energii.



### TWORZENIE

- Zachęcaj do rezygnacji z papieru na rzecz cyfrowych dokumentów i danych.
- Zmniejsz zużycie tonera i zrezygnuj z drukowania.
- Starannie sprawdzaj dostawców i szukaj tych, którzy wykorzystują materiały z recyklingu i działają zgodnie z normami środowiskowymi.

### ZASTOSOWANIE

- Monitoruj energię zużywaną przez komputery.
- Przeanalizuj aktualne zużycie materiałów, takich jak papier, opakowania, teczki na dokumenty i toner do drukarki.
- Przeprowadź cyfryzację, aby zwiększyć wydajność i dostęp do danych.

## ŁAŃCUCH DOSTAW

WIĘKSZOŚĆ FIRM SKUPIŁA SIĘ NA ZMNIJSZENIU SWOJEGO ŚLADU ŚRODOWISKOWEGO BEZPOŚREDNIO W OBRĘBIE ICH STRUKTUR WŁASNOŚCIOWYCH LUB OPERACYJNYCH. JEDNAKŻE EMISJE NA WCZEŚNIEJSZYCH I PÓŹNIEJSZYCH ETAPACH ŁAŃCUCHA DOSTAW MOGĄ STANOWIĆ AŻ 90% ICH CAŁKOWITEGO WPŁYWU NA ŚRODOWISKO.

### KORZYŚCI Z ZAANGAŻOWANIA SIĘ W ŁAŃCUCH DOSTAW

- Zmniejszenie negatywnego wpływu na środowisko
- Poprawa dokładności raportowania
- Ograniczenie ryzyka biznesowego
- Identyfikacja nieetycznych praktyk
- Mniejsze wydatki
- Poprawa reputacji marki
- Przestrzeganie nowych przepisów
- Zwiększenie zaufania zainteresowanych stron

### ŹRÓDŁA EMISJI

- Działalność operacyjna
- Zakupiona energia elektryczna i para
- Działania na wcześniejszych lub późniejszych etapach łańcucha dostaw

## WSPÓŁPRACUJ Z DOSTAWCAMI W KWESTIACH ZWIĄZANYCH Z ESG

KILKA PYTAŃ, KTÓRE NALEŻY ZADAĆ SWOIM DOSTAWCOM PODCZAS BUDOWANIA STRATEGII ZGODNEJ Z ZRÓWNOWAŻONYM ROZWOJEM :

**Czy Twoja organizacja dostrzega ważność działań w zakresie praw człowieka?**

**Czy Twoja organizacja publikuje raporty CSR lub ESG?**

**Czy w Twojej organizacji wyznaczono cele środowiskowe?**

**Czy jakiegokolwiek organizacje zewnętrzne weryfikują dane Twojej organizacji?**

**W jaki sposób postrzegany jest wpływ usług Twojej firmy na środowisko naturalne?**

**Czy możecie pomóc mojej firmie osiągnąć cele środowiskowe?**

## Zmniejsz swój wpływ

OTO TRZY OBSZARY, KTÓRE NALEŻY MONITOROWAĆ, ABY UPEWNIĆ SIĘ, ŻE OGRANICZASZ SWÓJ NEGATYWNY WPŁYW NA ŚRODOWISKO DZIĘKI ZARZĄDZANIU INFORMACJĄ W CAŁYM ŁAŃCUCHU DOSTAW:

### ENERGIA

W miarę jak nasz świat staje się coraz bardziej scyfryzowany, może się wydawać, że jesteśmy bardziej ekologiczni. Prawda jest taka, że potrzebujemy coraz większej ilości energii, aby zasilili nasz cyfrowy świat. Jednym z obszarów, o którym należy pamiętać, jest centrum danych. Przechowywanie danych, hosting serwerów, utrzymywanie łączności sieciowej i chłodzenie centrum danych w celu zapewnienia wydajnej pracy sprzętu jest niezwykle energochłonne - **szacuje się, że centra danych odpowiadają za 3% światowego zapotrzebowania na energię elektryczną**. Wielu poszukuje innowacyjnych sposobów na skuteczniejsze działanie, od polegania na energii odnawialnej jako głównym źródle energii, po zmniejszenie zapotrzebowania na nią. Można to osiągnąć poprzez optymalizację pracy centrum danych, wykorzystanie zaawansowanych technik chłodzenia i skrócenie czasu bezczynności komputerów.

### ELEKTRONIKA

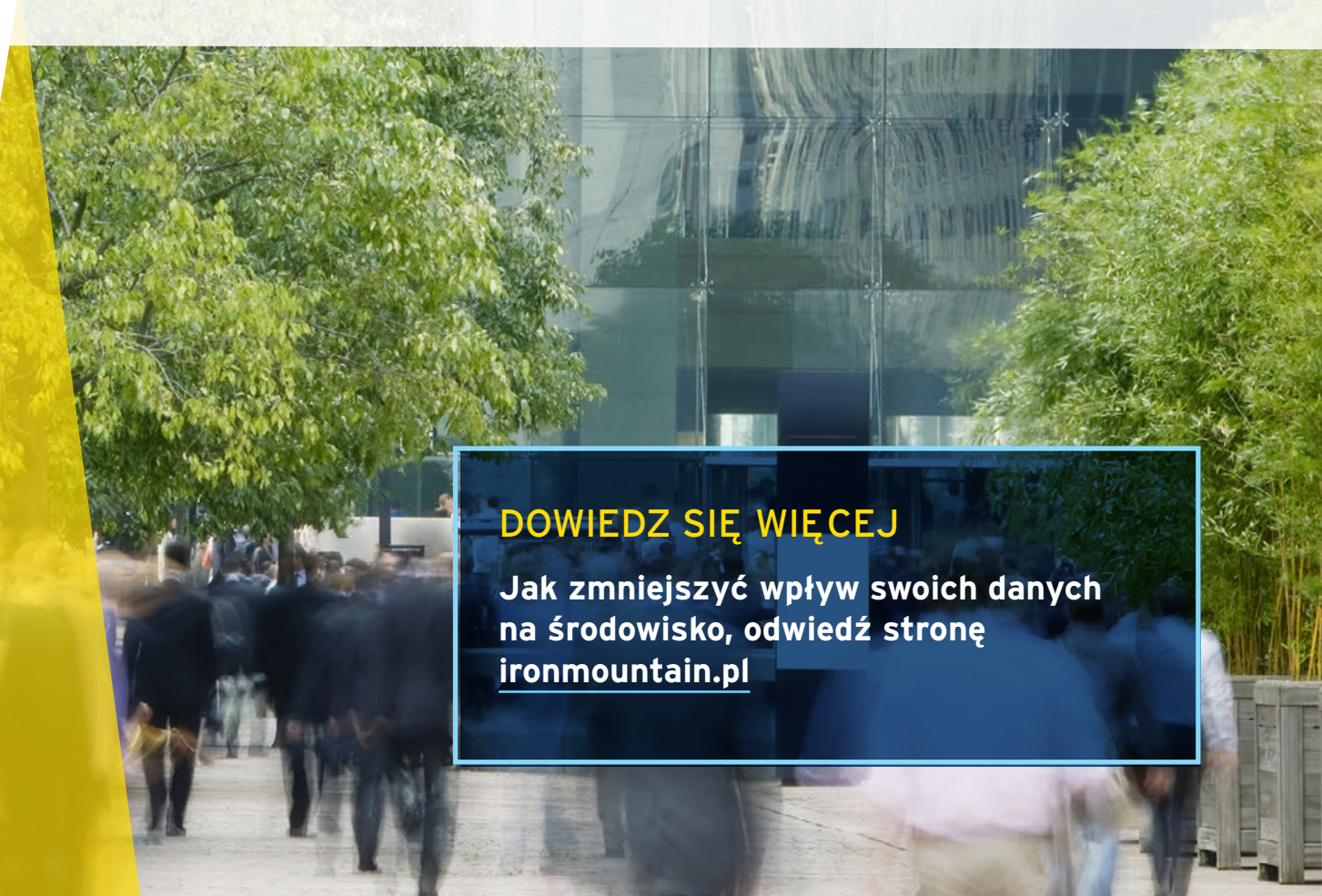
Rosnący popyt na urządzenia elektroniczne i ich użytkowanie mają negatywny wpływ na środowisko naturalne, powodując powstawanie ogromnych ilości e-odpadów, znaczną emisję dwutlenku węgla oraz rosnące zapotrzebowanie na zasoby naturalne. **E-odpady są obecnie najszybciej rosnącym źródłem śmieci na świecie, to 53 mln ton w 2019 r.** Wiele urządzeń IT można bezpiecznie usunąć, a następnie odnowić i odsprzedać innym organizacjom, co pozwala zachować ich wartość i zmniejszyć ilość odpadów na składowiskach. Sprzęt, którego żywotność dobiega końca, może być poddany recyklingowi, co pozwala na odzyskanie i ponowne wykorzystanie takich materiałów jak żelazo, miedź i aluminium. Odpowiedzialny partner zadba o przestrzeganie praw człowieka i bezpieczeństwo pracowników, a także zapewni bezpieczne usuwanie danych.

### PAPIER

Świat staje się bardziej cyfryzowany, jednak nadal istnieją ważne dane w formie papierowej, od drukowanych codziennie dokumentów, po te najbardziej poufne. Gdy dokumentacja kwalifikuje się do zniszczenia, ważne jest, aby ich zniszczenie zostało przeprowadzone w sposób bezpieczny i odpowiedzialny. **Papier jest trzecim największym czynnikiem zanieczyszczającym powietrze, wodę i glebę oraz stanowi 26% odpadów na składowiskach.** Poza tym, że szkodzi środowisku, może być również bardzo szkodliwy dla marki, szczególnie jeśli nie zostanie prawidłowo zutylizowany. Aby pójść o krok dalej: czy zbierasz dane na temat tego, ile papieru oddajesz do recyklingu? Są to cenne informacje, które możesz wykorzystać, starając się zwiększyć poziom odzyskania surowców.

## ODPORNOŚĆ NA ZMIANY KLIMATU

Jak dowiedzieliśmy się podczas pandemii COVID-19, niespodziewane zdarzenia mogą nadejść w dowolnym momencie. Twój program zrównoważonego rozwoju to nie tylko redukcja odpadów i emisji, ale także planowanie ciągłości działania w obliczu zmian. Dla odpowiedzialnych zaryzka klimatycznego, raportowanie na jego temat i budowanie planu odporności w celu zapewnienia ciągłości biznesowej w przypadku nieplanowanych zdarzeń.



### DOWIEDZ SIĘ WIĘCEJ

Jak zmniejszyć wpływ swoich danych na środowisko, odwiedź stronę [ironmountain.pl](http://ironmountain.pl)