

GRÜNDE FÜR IHRE ERSTE TEILNAHME AN DER IWA OUTDOORCLASSICS

- Stellen Sie Ihre innovativen Produkte, Lösungen, Ideen und/oder Dienstleistungen auf der wichtigsten internationalen Fachmesse für die Themenbereiche Jagd, Schießsport und Outdooraktivitäten aus.
- Gewinnen Sie neue Kunden, Partner und Multiplikatoren aus jährlich über 100 Nationen, die die IWA OutdoorClassics besuchen. Treffen Sie Ihre Bestandskunden und betreiben Sie Kundenpflege mit Ihren Partnern aus der ganzen Welt – rund 60 % der Messteilnehmer reisen aus dem Ausland nach Nürnberg.
- Haben auch Sie einen hohen Anspruch an Qualität – auf der IWA OutdoorClassics sind ausschließlich legitimierte Fachbesucher aus Handel, Großhandel, Import und Export zugelassen. Treffen Sie die wichtigsten Distributoren und Medienvertretern in Nürnberg!
- Profitieren Sie von einer prominenten Platzierung: die Newcomer Area ist in einem der bestfrequentierten Bereiche des Veranstaltungsbereichs angesiedelt.

IHR RUNDUM-SORGLOS PAKET FÜR NUR 3.720 EUR

- Standfläche 9 m²
- AUMA-Beitrag
- Laufzeitreinigung und Entsorgungsservice
- Hochwertiger Standbau (Wandbau, Teppich, Beleuchtung, Stromanschluss (3 kW) und -verbrauch)
- Modernes Basis-Mobiliar
- Marketing-Services
- 3 kostenfreie Ausstellerausweise



TEILNAHMEBEDINGUNGEN

- Erstmalige Teilnahme an der IWA OutdoorClassics
- Ausstellungsgüter im Bereich Jagd, Schießsport und Outdooraktivitäten

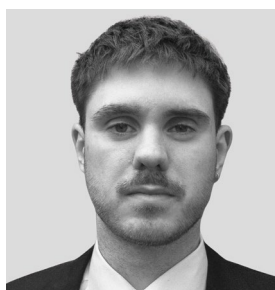
KONTAKT:



Ellena Probst

T +49 9 11 86 06-80 88

Ellena.Probst@nuernbergmesse.de



Simon Hofmann

T +49 9 11 86 06-82 12

Simon.Hofmann@nuernbergmesse.de

www.iwa.info/newcomer | iwa@nuernbergmesse.de