



Erkenntnisse aus dem Skybox Security Schwachstellen und Bedrohungen Report 2024

Thomas Sonne

21.10.2024

Der Vortragende

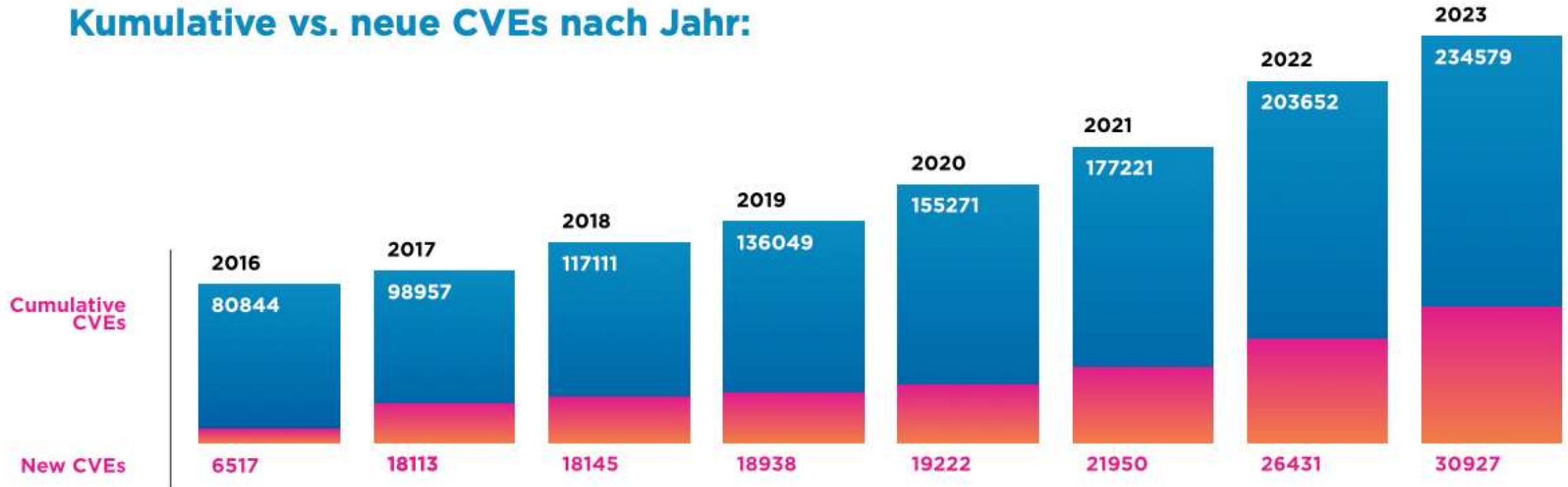


Thomas Sonne
Channel Sales Director D/A/CH
Skybox Security

Erkenntnisse aus dem Skybox Security Schwachstellen und Bedrohungen Report 2024

Entwicklung der Schwachstellensituation

Kumulative vs. neue CVEs nach Jahr:



Erkenntnisse aus dem Skybox Security Schwachstellen und Bedrohungen Report 2024

Entwicklung der Schwachstellensituation

KI ist auf dem Vormarsch:

- + Phishing ist deutlich ausgeklügelter und schwerer zu erkennen
- + Automatisierte KI gesteuerte Angriffe nahmen stark zu
- + Das gute ist auch die “Guten” nutzen mehr und mehr KI

“44% der Unternehmen berichteten von Erfolgsraten von über 80% bei ihren KI-gestützten Cybersicherheitstools.”

- GITNIX MARKETDATA REPORT 2024

Erkenntnisse aus dem Skybox Security Schwachstellen und Bedrohungen Report 2024

Entwicklung der Schwachstellensituation

- + Der Finanzsektor, bleibt ein Hauptziel für Cyberkriminelle, die auf monetäre Gewinne abzielen
- + Die Industriefertigung, erlebte einen bemerkenswerten Anstieg von Cyberbedrohungen, angetrieben durch technologische Fortschritte und digitale Integration im Sektor.
- + Versorgungsunternehmen rücken mehr und mehr in den Fokus

“47% der Hochrisiko-Schwachstellen betrafen Netzwerkinfrastruktur und Produktionssysteme”
- QUALYS

Erkenntnisse aus dem Skybox Security Schwachstellen und Bedrohungen Report 2024


Entwicklung der Schwachstellensituation

+ OT immer stärker im Fokus 230% Anstieg der Schwachstellen in den Fertigungssektoren

“75% der Teams erkannten bösartige Cyberaktivitäten in ihren OT-Umgebungen und

24% waren gezwungen den Betrieb einzustellen.”

- PALO ALTO NETWORKS (PANW)



Alle 17 Minuten
wird eine neue
Schwachstelle
veröffentlicht.

Skybox Security Research Lab

Erkenntnisse aus dem Skybox Security Schwachstellen und Bedrohungen Report 2024

Entwicklung der Schwachstellensituation



44 TAGE DURCHSCHNITTLICHE ZEIT
VON DER CVE-VERÖFFENTLICHUNG
BIS ZUR AUSNUTZUNG

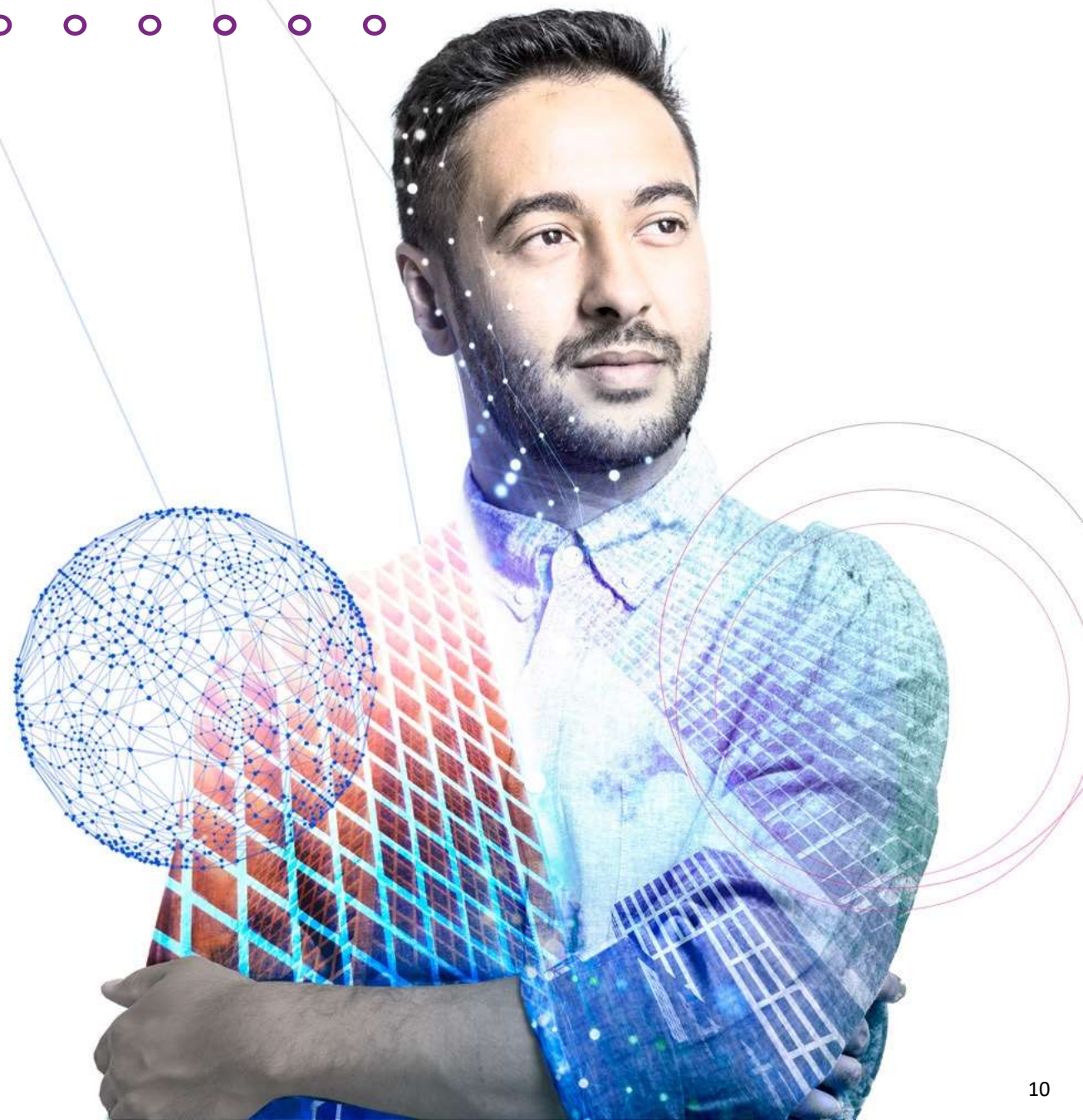


75 % DER CVES WERDEN
INNERHALB VON 19 TAGEN
AUSGENUTZT



25% DER CVES HABEN AM
SELBEN TAG EINEN EXPLOIT

Was tun?



Was tun?

Maßnahmen im Schwachstellenmanagement

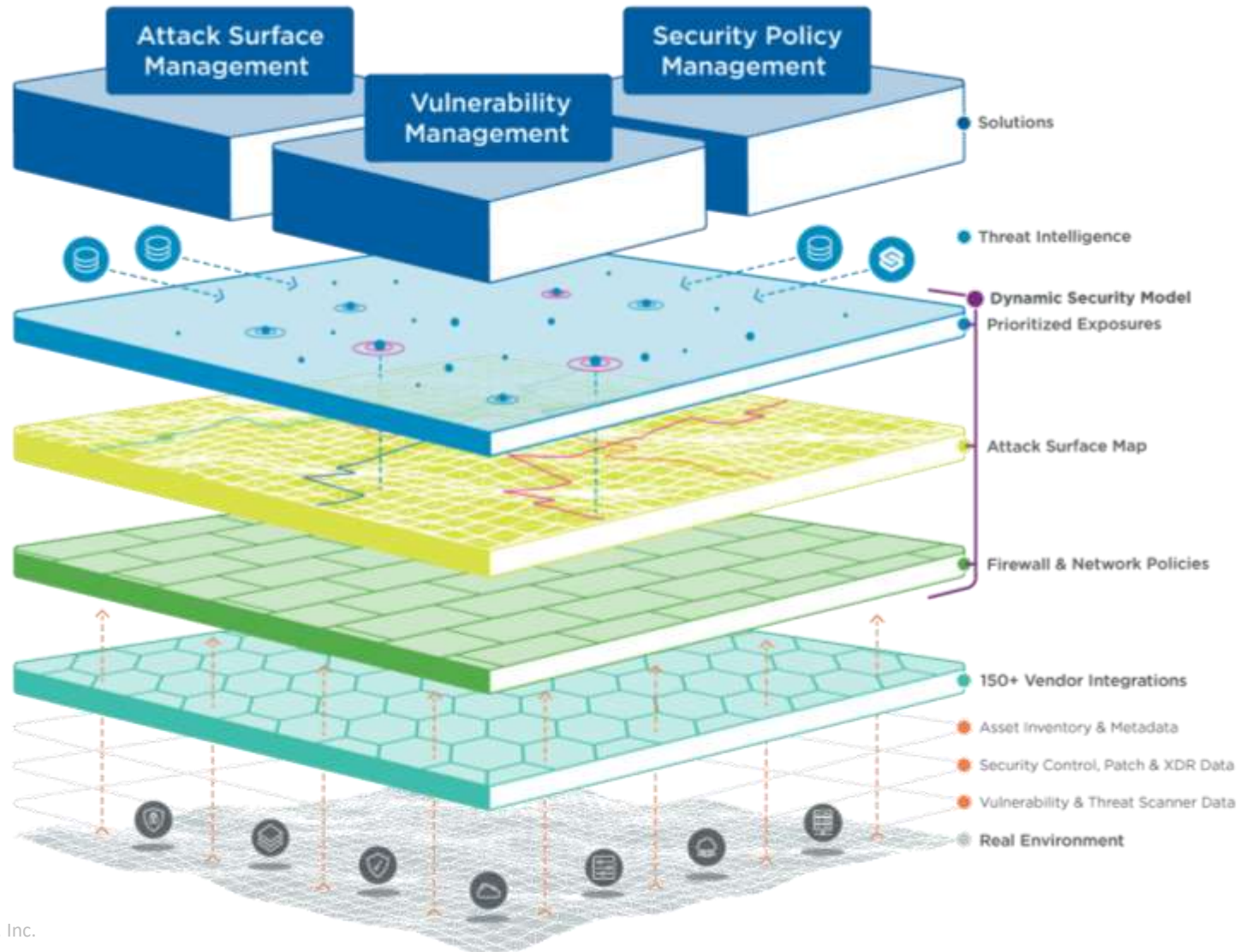
Implementierung eines Schwachstellenmanagement-Prozesses

Entwickeln Sie einen standardisierten und wiederholbaren Prozess für das Erkennen, Bewerten, Priorisieren und Beheben von Schwachstellen. Der Prozess sollte klar dokumentiert und für alle relevanten Teams zugänglich sein.



Was tun?

Maßnahmen im Schwachstellenmanagement



Zusammenfassung

Ein modernes Schwachstellenmanagementprogramm bietet die Möglichkeit:



**Schließen der
Sichtbarkeitslücke**



**Reduzieren sie die
Expositionszeit**



**Priorisieren sie mit
Präzision**

Vielen Dank

Sprechen sie uns heute und hier an.

Besuchen uns in der Halle 7 Stand 103

