

# ServiceNow/SecOps

Effiziente Lösungen für aktuelle Sicherheitsherausforderungen

Bernhard Göth, Head of Sales

Robert Schmid, Senior Market Development Manager

Nürnberg, 22. Oktober 2024



- 1 Vorstellung noris network
- 2 Warum Vulnerability Response?
- 3 Aktueller Stand
- 4 Funktionsweise und Umsetzung
- 5 Zusammenfassung



**MANAGED  
SERVICES**

**CLOUD  
SERVICES**

**IT-OUTSOURCING**

**COLOCATION**

# UNSERE LEISTUNGEN

Alles aus einer Hand!



# WO STEHEN WIR HEUTE?

Über  
**45 PB**  
Storage

**>600**  
Mitarbeiter\*

**165**  
Mio. € geplanter  
Umsatz 2024

Platz für über  
**400.000**  
Server

In Gründerhand  
seit **1993**

Durchschn.  
Wachstumsrate  
von **19 %**

Über  
**16.500 m<sup>2</sup>**  
IT-Fläche

Insgesamt bis zu  
**34 MW**  
IT-Leistung

### VULNERABILITY RESPONSE

#### AKTUELL

- Meist Manuell
- Freitext
- Manuelle Workflows
- Ressourcenintensiv
- Reporting Anforderungen

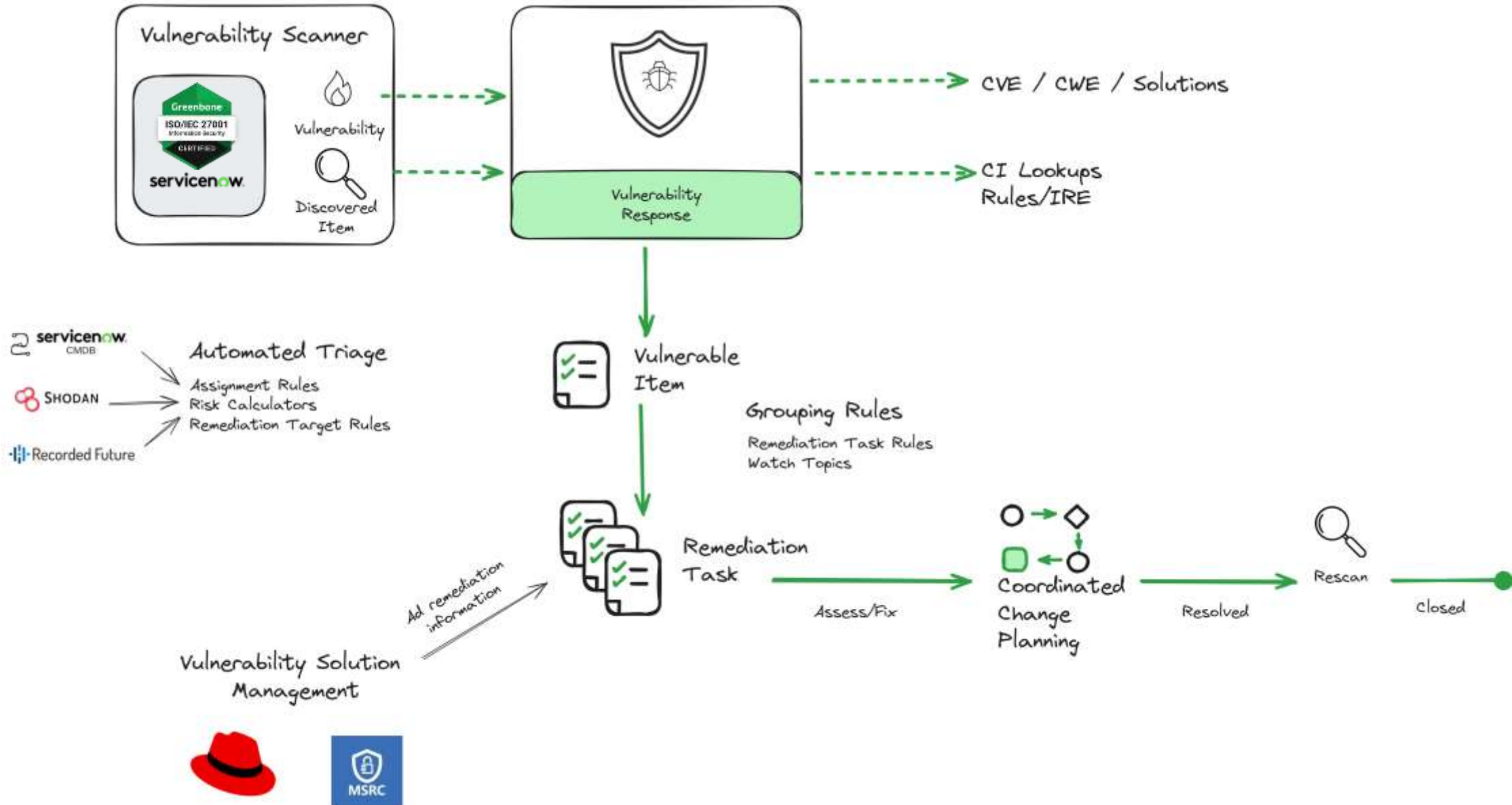
#### SECOPS FUNKTIONEN

- Security Incident Response
- Vulnerability Response
- Sicherheitsstatus-Überwachung
- Abhilfemaßnahmen priorisieren
- Konfigurations-Compliance

#### AUSBLICK

- Sicherheitslage umfassend bewerten
- Cyber-Resilienz und Schwachstellen-Management stetig optimieren
- ServiceNow „AI Capabilites“ ausbauen

## Funktionsweise



**Create New Internal Ticket**  
All fields marked with an asterisk (\*) are mandatory.

Ticket Number: 45239032

1. → \* Type: default

\* Customer user: [empty]

CustomerID: POP

2. → \* To queue: -

3. → Owner: undefined

4. → Inform Agent: (Optional) [empty]

5. → \* Subject: [empty]

Options: [ Spell check ] [ Customer user ] [ Wrap lines ]

6. → Text Template: undefined  
Setting a template will overwrite any text or attachment.

7. → Text: [empty text area]

Attachment: Browse... No file selected.

Next ticket state: new

Pending date: 10 / 06 / 2021 - 16 : 34 or + 30 min / + 1 hour day week month from now  
For all pending\* states.

8. → Priority: 00

9. → Info: [empty]

Planzeit: [empty]

10. → Due-Date: [empty] or + 30 min / + 1 hour day week month from now

### Typisches Szenario:

- manuell
- zeitaufwändig
- fehlerbehaftet

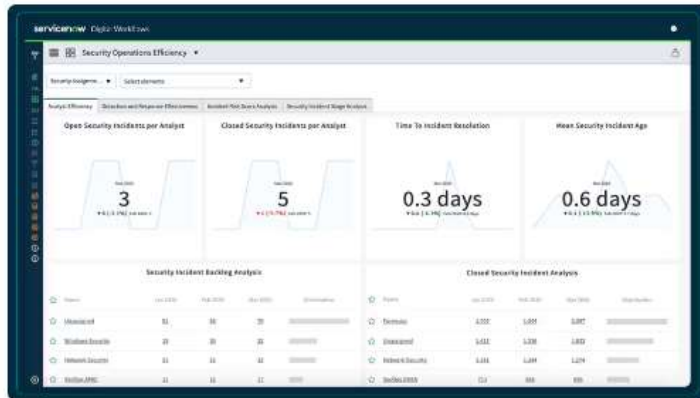
### Zielbild:

- automatisiert
- schnell
- geringe Fehlerquote

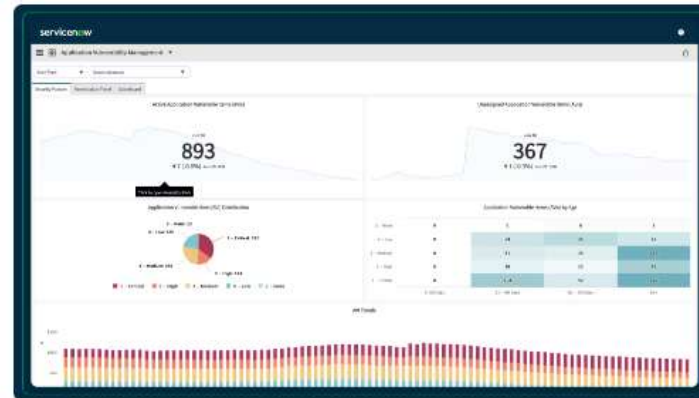
### Herausforderungen:

- Verknüpfungen und Pflege
  - Configuraton Management Database (CMDB)
  - IT Service Management (ITSM)
  - IT Operationsmanagement (ITOM)
  - IT Asset Management (ITAM)

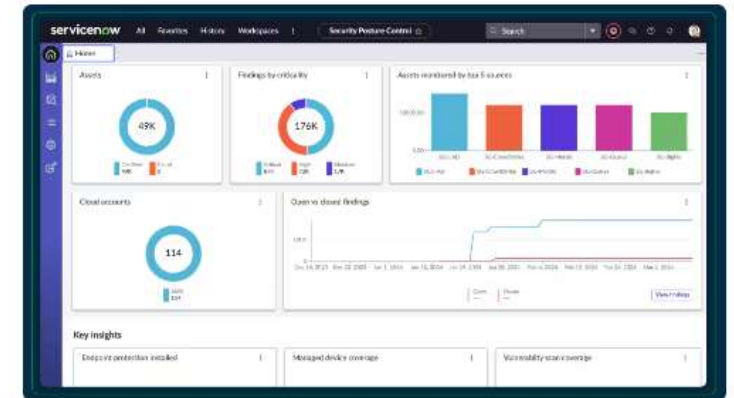
### Security Incident Response



### Vulnerability Response



### Security Posture Control



- Priorisieren und reagieren auf **Sicherheitsbedrohungen**
- Geschwindigkeit durch Workflows und Automatisierung

servicenow®

- Reagieren und Priorisieren von **Schwachstellen**
- Priorisierung anhand Auswirkungen auf das Geschäft

servicenow®

- Transparenz auf geschützte und gefährdete **Assets**

servicenow®

### Vorteile

- Schnellere Response Times
- Höhere Effizienz durch Automatisierung
- Höhere Sicherheit durch mehr Sichtbarkeit
- Vereinfachtes Reporting gegenüber den Kunden
- Belastbare Meldekettten, intern und extern
- NIS2 Konformität

### Herausforderungen

- Die automatische Zuordnung von Vulnerable Items (VI) zu Configuration Items (CI) hängt von der Qualität der CMDB und der Bewirtschaftungsprozesse ab.
- Die Umstellung der etablierten Prozesse und die Einführung neuer Anwendungen für die Benutzer erfordert eine gute Planung, nachhaltige Schulungsmaßnahmen und Zeit.

## Zusammenfassung

Durch die Nutzung der ServiceNow Plattform und SecOps Funktionen wurde die Quality of Service erhöht. Discovery und Bearbeitung erfolgen erheblich effizienter. Cyber Attacken werden in höchstmöglicher Geschwindigkeit anhand Kritikalität mitigiert. Kunden können einfach über das Portal angebunden werden.



**MANAGED  
SECURITY**

Expertise und Flexibilität  
durch unsere

**MANAGED  
SERVICES**

*Security as a Service*  
*GRC as a Service*

**BPaaS**

**SaaS**

**Applications**

**Workflows**

**ServiceNow Platform**

**Infrastructure Colo Cloud**

**servicenow**



Mehr Leistung als Standard

**servicenow**  
by noris

noris network AG  
Thomas-Mann-Straße 16 – 20  
90471 Nürnberg

Telefon: +49 911 9352-0  
[www.noris.de](http://www.noris.de)

**noris network**



**it-sa 2024**

**Besuchen Sie uns in  
Halle 7 Stand 109!**