



HOME OF IT SECURITY

itsa365.de

VERANSTALTUNGSANALYSE/ STATUS REPORT 2025

ERFOLGSZAHLEN IT-SA (1/2)

IT-SA EXPO&CONGRESS



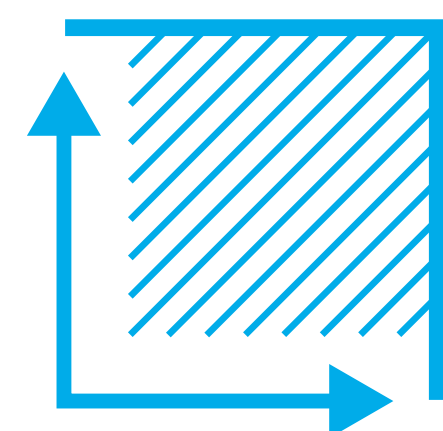
Aussteller

993



Besucher

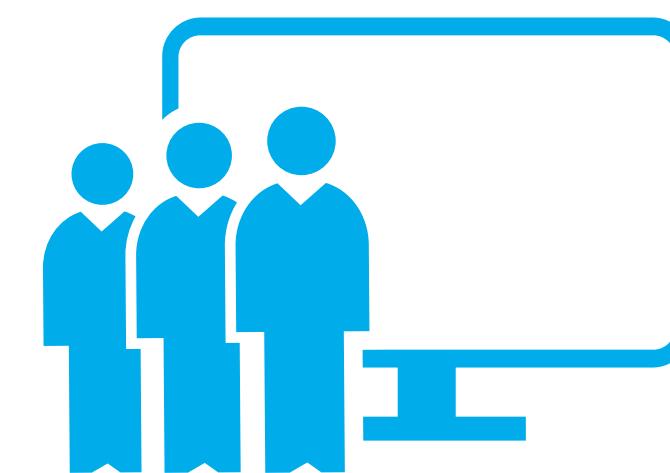
28.267



Ausstellungs-
fläche (netto)

23.135 m²

IT-SA 365

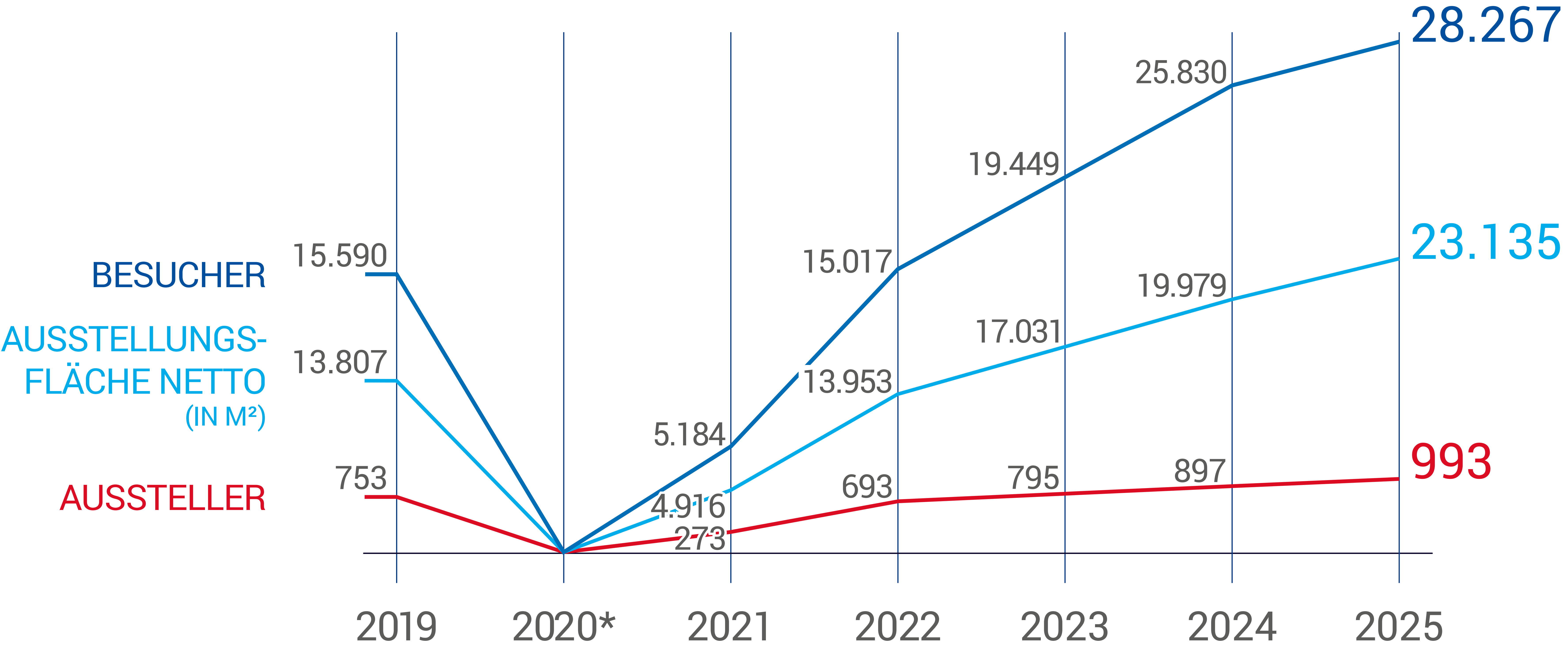


aktive User während
it-sa Expo&Congress
auf der Digitalplattform

2.280

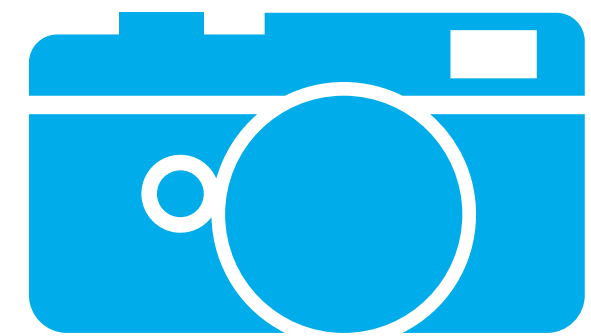
Die it-sa 365 Community hatte zur Messelaufzeit Zugang zu **8 exklusiven hybriden Sessions** im Rahmen des **it-sa@home Streams** mit Interviews, Live-Q&A sowie dem Streaming von ausgewählten Forenvorträgen. Alle Inhalte sind auch on-demand verfügbar.

ERFOLGSZAHLEN IT-SA (2/2)



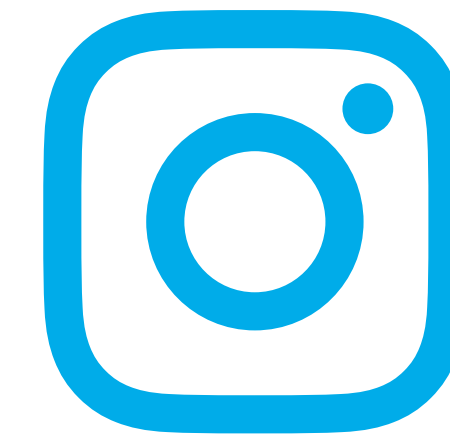
*Absage im Pandemiejahr

MEDIEN/REICHWEITE



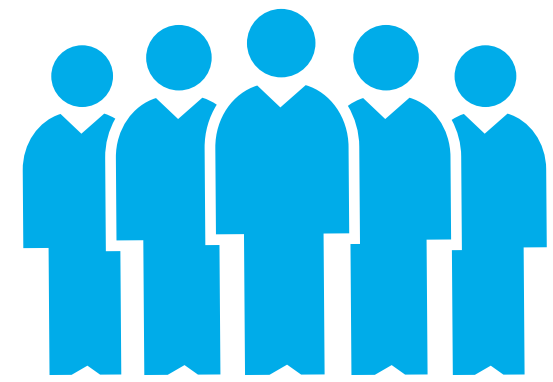
173

Akkreditierte Medien-
vertreter aus 5 Ländern



909

Follower



29

Medienpartner



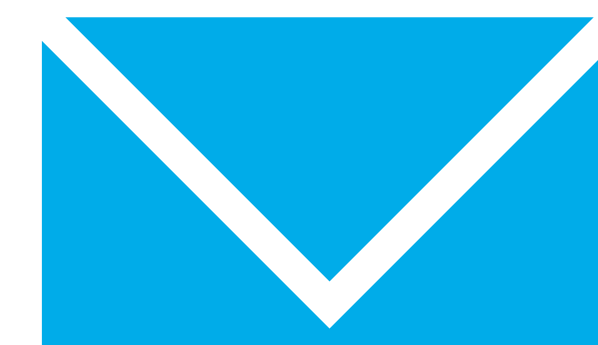
15.735

Follower



40.376

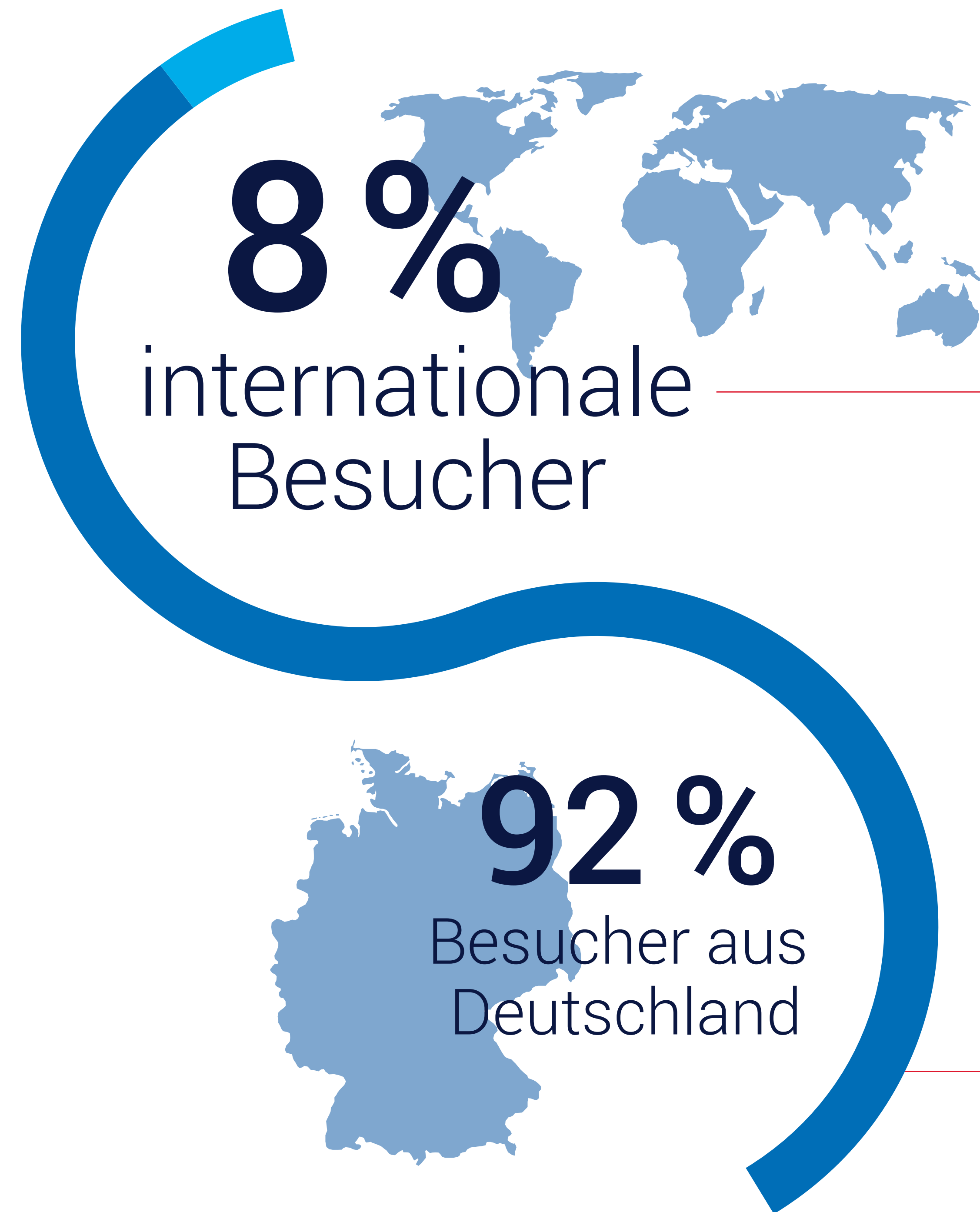
Empfänger Besucher-
E-Mailings



22.900

Newsletter-
Abonnenten

HERKUNFT DER BESUCHER



Top 5 International

- 1** Österreich
- 2** Schweiz
- 3** Großbritannien und Nordirland
- 4** Niederlande
- 5** Tschechien

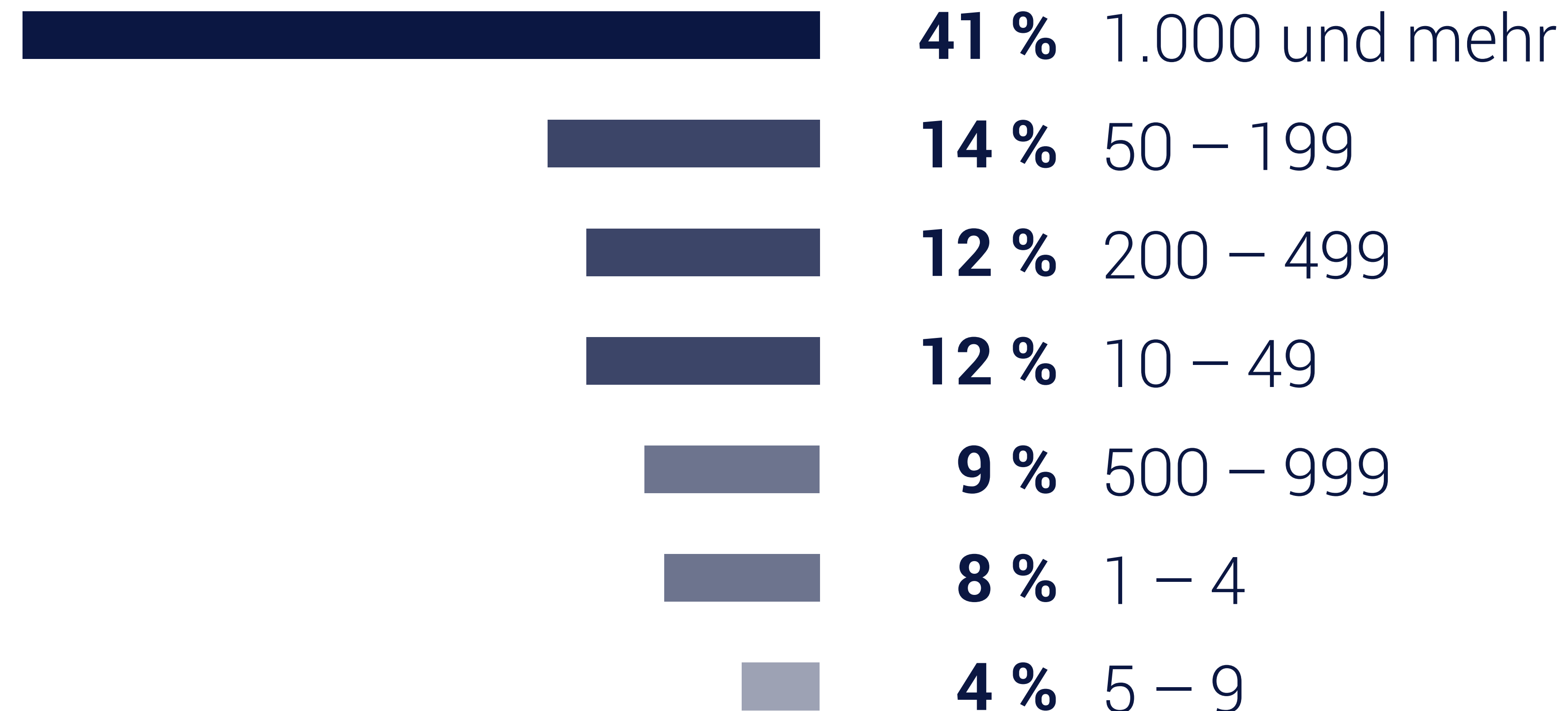
Zusammensetzung Deutschland

Nord/West	Ost	Süd
27 %	9 %	63 %

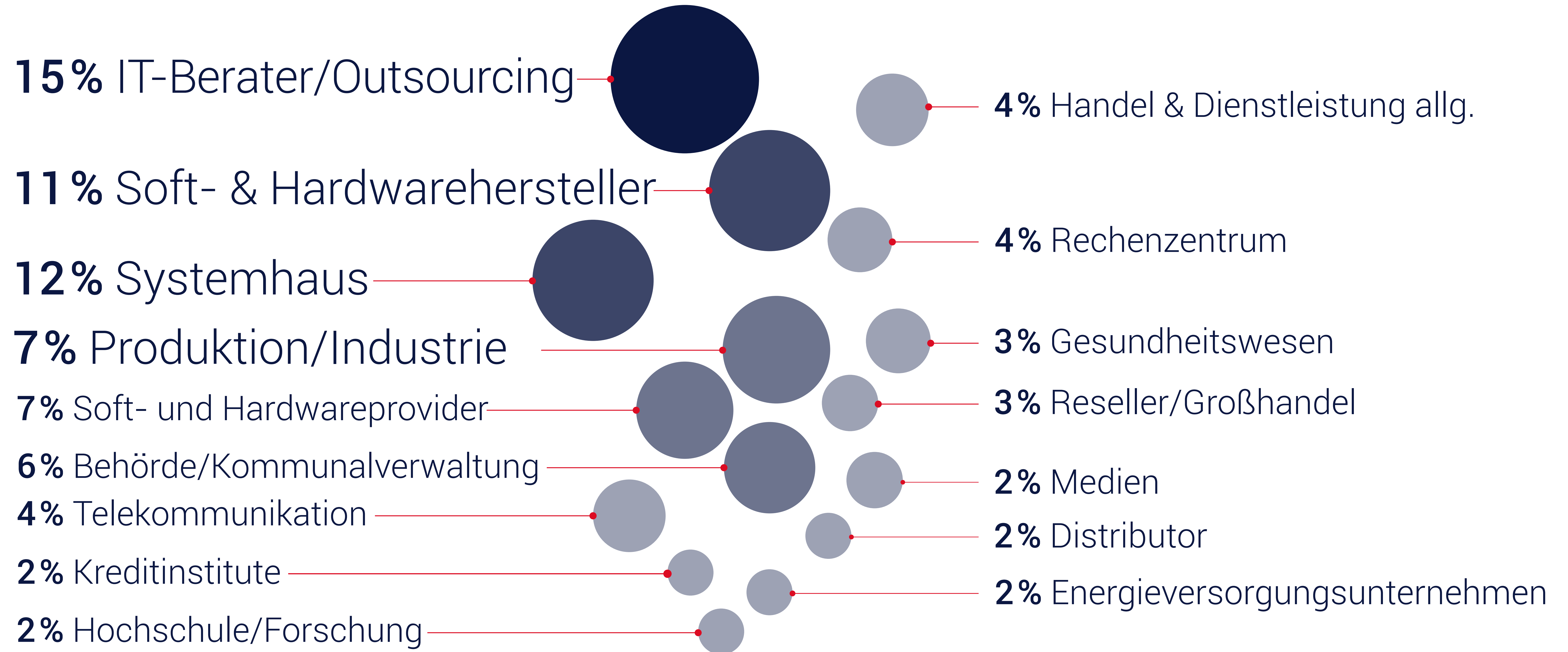
Anzahl der Länder gesamt: **65**

Differenzen zu 100 % aufgrund von Rundungen möglich.

BESUCHER: GRÖÖE DER UNTERNEHMEN ANZAHL DER MITARBEITENDEN



TOP-BESUCHERBRANCHEN

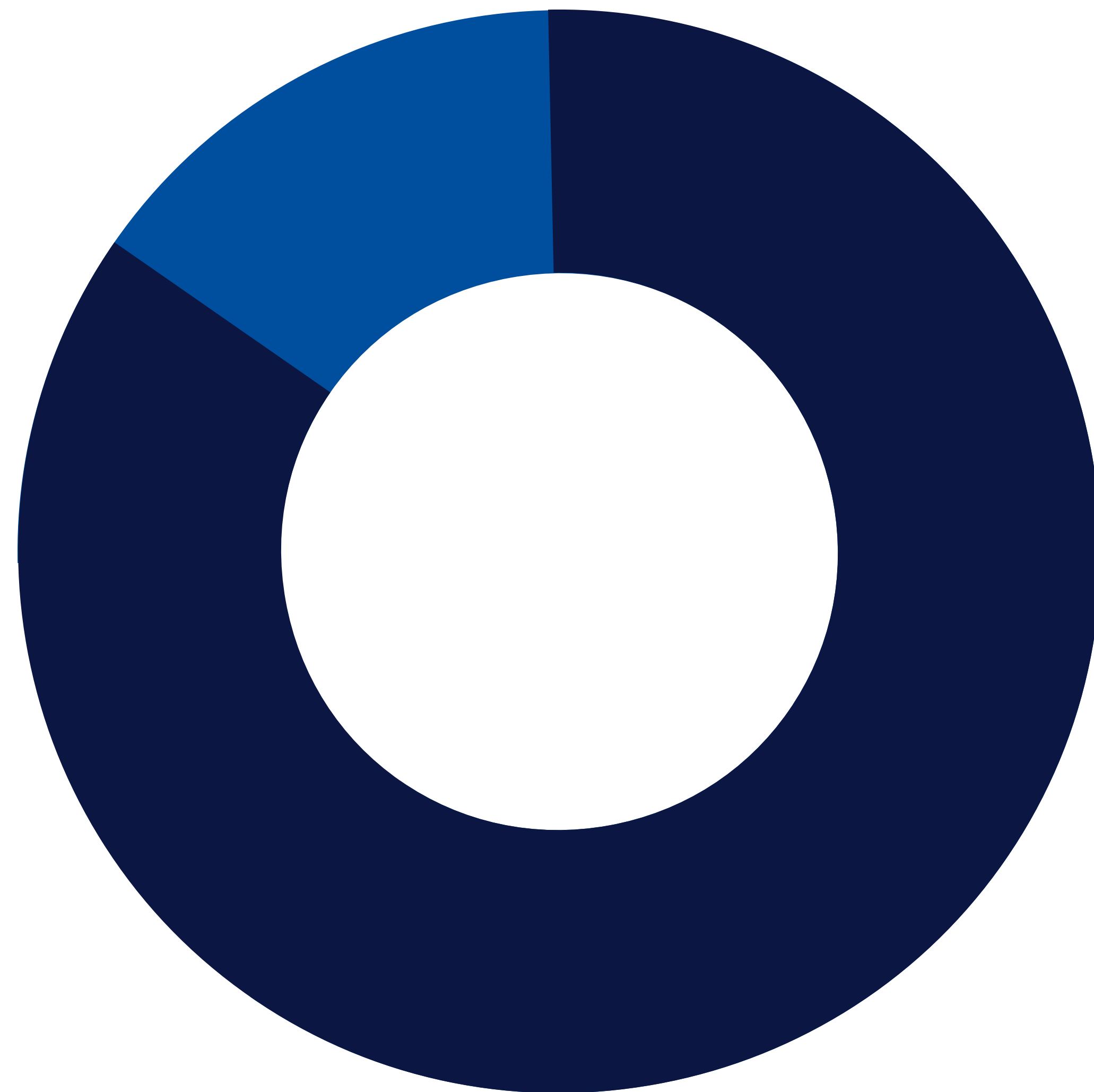


BERUFLICHE STELLUNG DER BESUCHER



Differenzen zu 100 % aufgrund von Rundungen möglich.

TOP-QUALITÄT DER BESUCHER



82%

der Besucher sind **Entscheider** oder in die Einkaufs- und Beschaffungsentscheidungen ihres Betriebes einbezogen.



C-Level
absolut 2024

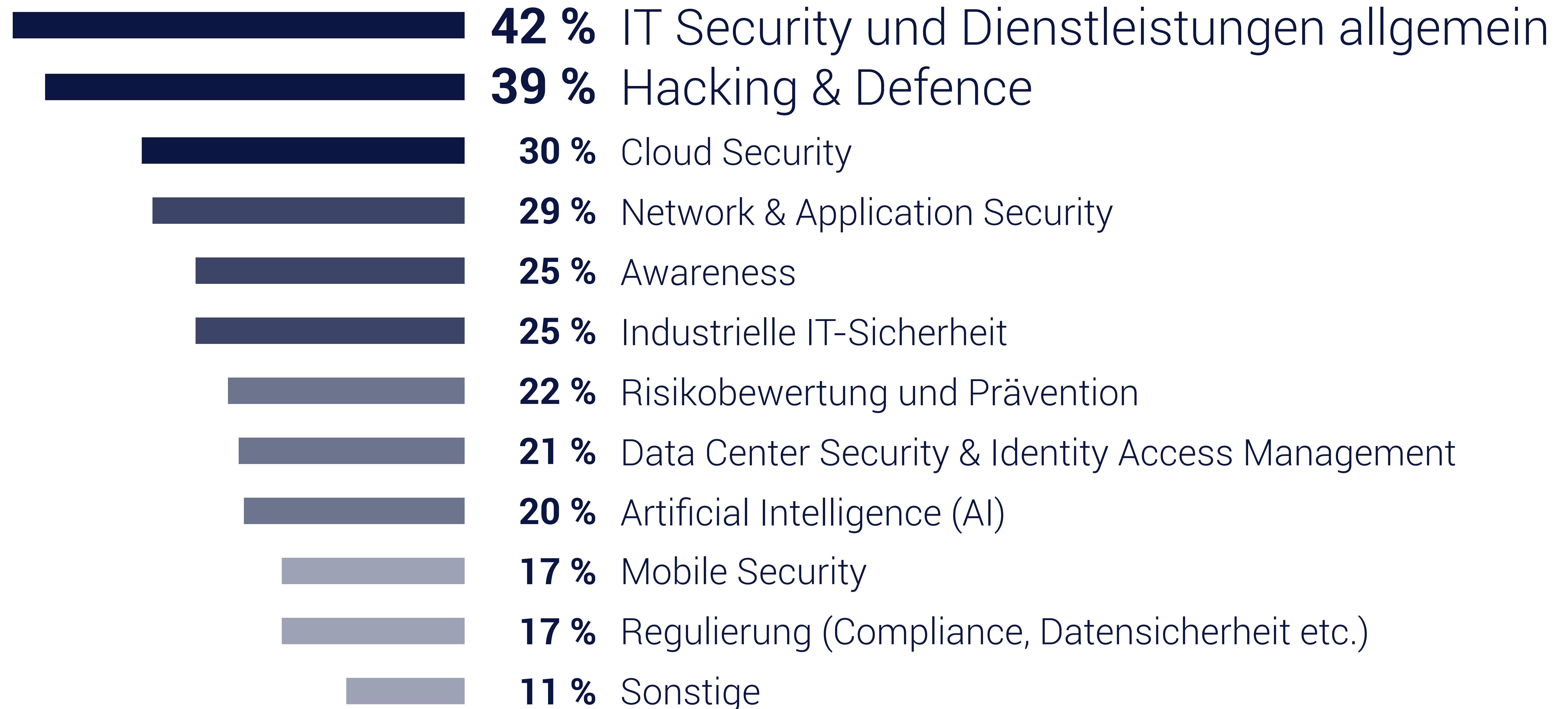
3.320



C-Level
absolut 2025

3.815

TOP-BESUCHERINTERESSEN



Mehrfachnennungen möglich; Auszug

BESTNOTEN DER BESUCHER



97 %

waren mit dem Angebot
der Messe zufrieden



96 %

hatten einen hohen
Nutzen vom Besuch der
it-sa Expo&Congress 2025



98 %

waren mit dem
Messebesuch zufrieden

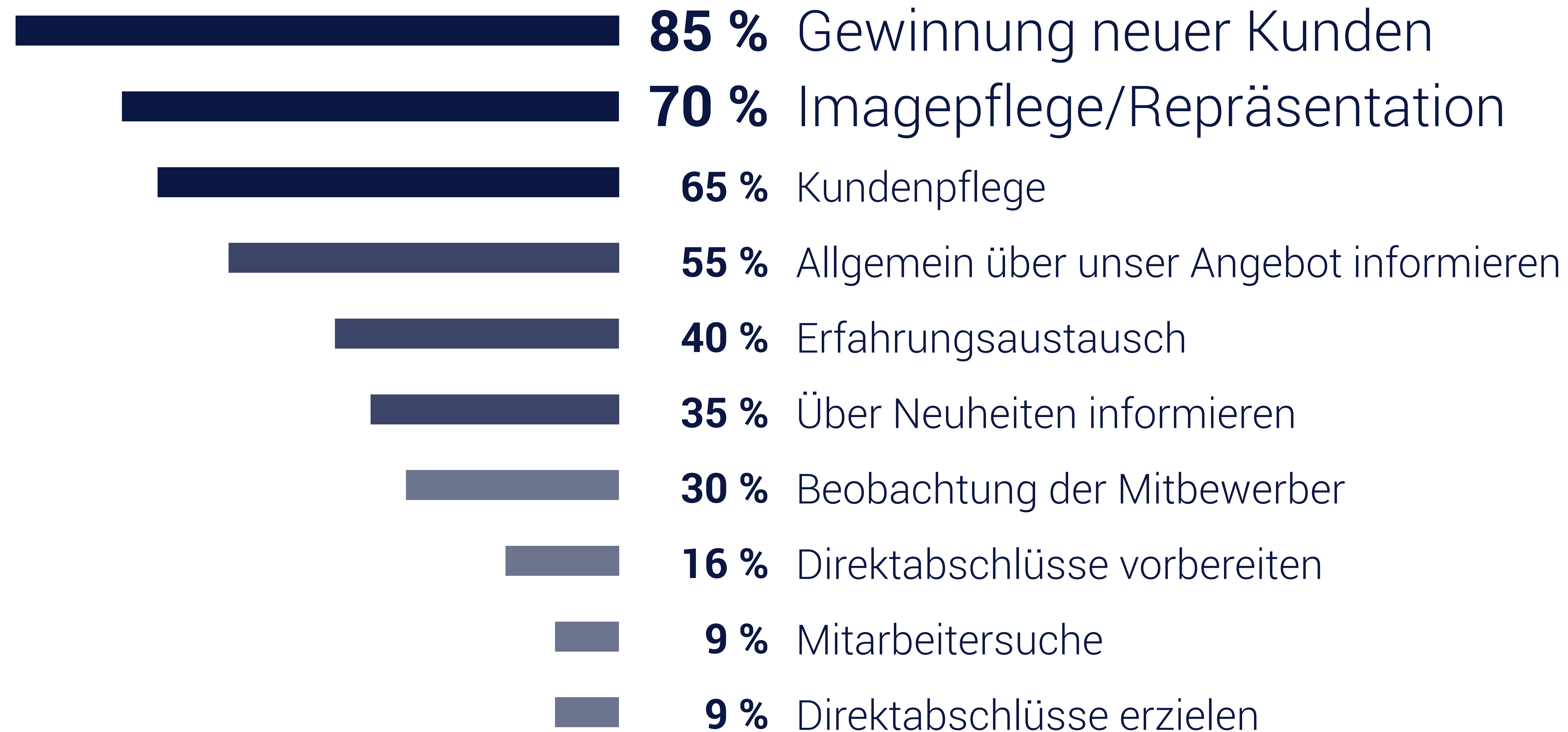
BRANCHENBAROMETER

So beurteilen die Besucher die Entwicklung für
Ihr Unternehmen in den kommenden 24 Monaten

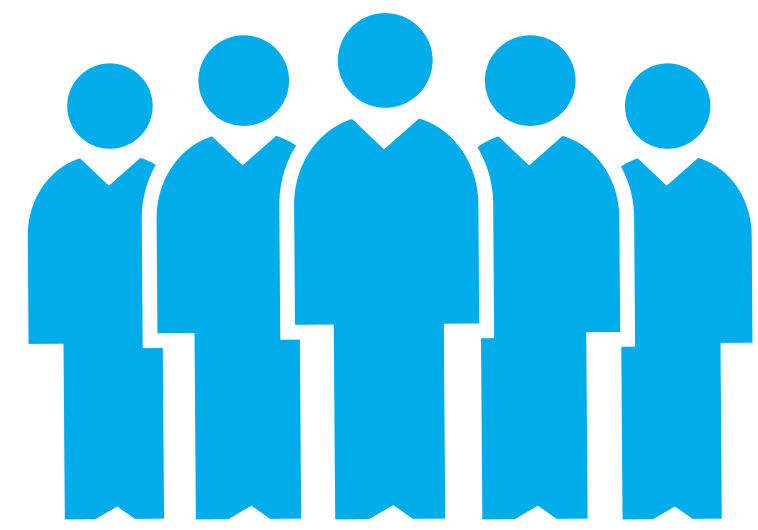


Differenzen zu 100 % aufgrund von Rundungen möglich.

ZIELE DER AUSSTELLER



BESTNOTEN DER AUSSTELLER



98 %

erreichten ihre wichtigsten
Zielgruppen während der
it-sa Expo&Congress 2025



98 %

knüpften neue
Geschäftsverbindungen



97 %

waren mit ihrer Messe-
beteiligung zufrieden

BRANCHENBAROMETER

So beurteilen die Aussteller die Entwicklung für ihr Unternehmen in den kommenden 24 Monaten



Differenzen zu 100 % aufgrund von Rundungen möglich.

ERFOLGSZAHLEN IT-SA 365



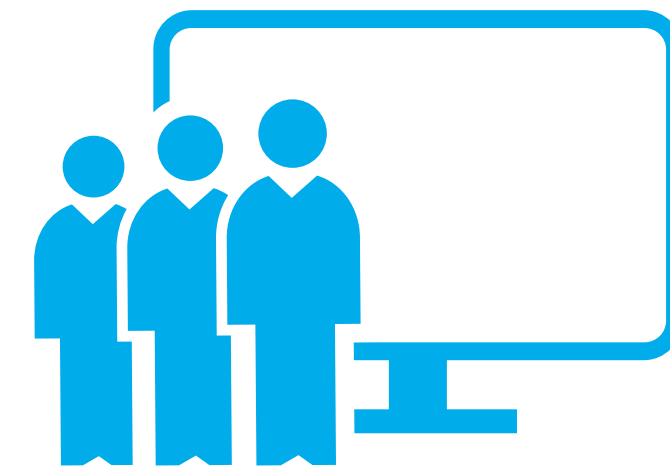
Anbieter

1.086



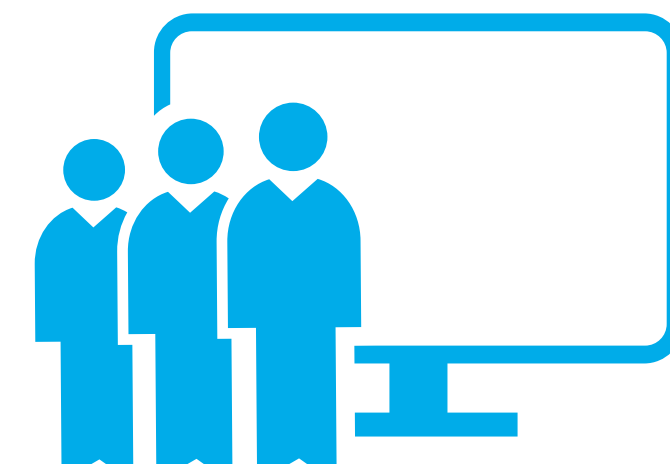
User * Nur aktive User

16.432*



Live-Teilnahmen an
digitalen Vorträgen
in 2025

4.800



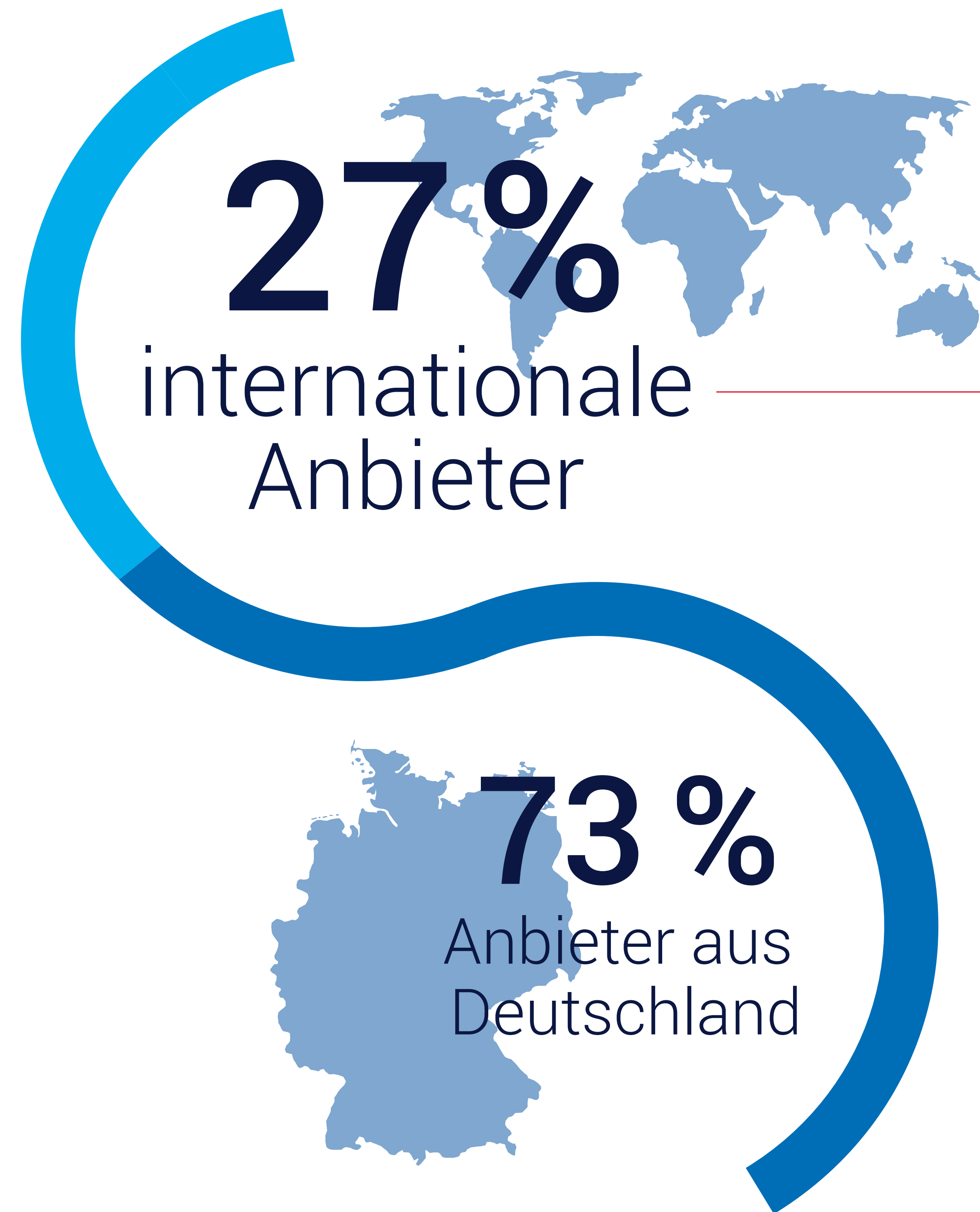
Ø Leads per Vortrag

250

* Nur aktive User nach Aktualisierung der Datenbank

Stand Oktober 2025

HERKUNFT DER ANBIETER



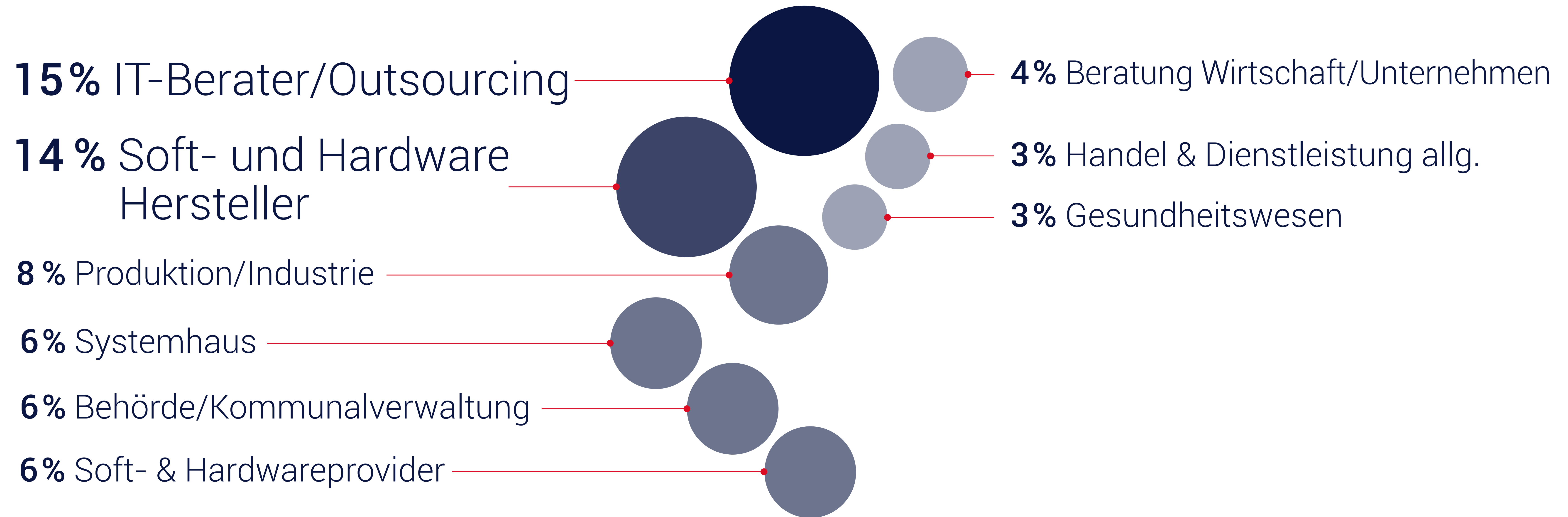
Top 5 International

- 1** Vereinigte Staaten
- 2** Vereinigtes Königreich
- 3** Österreich
- 4** Niederlande
- 5** Schweiz

Anzahl der Länder gesamt: **29**

Differenzen zu 100 % aufgrund von Rundungen möglich.

TOP-USERBRANCHEN



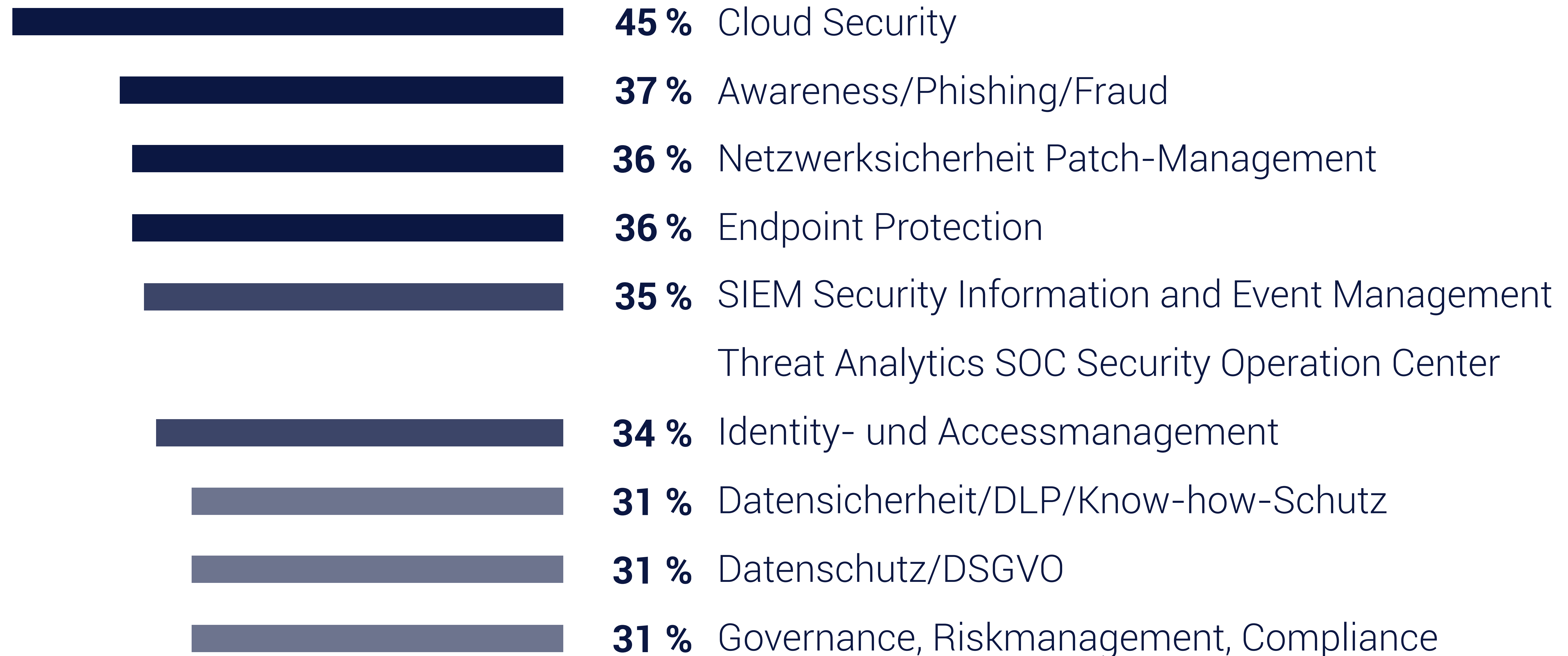
Differenzen zu 100 % aufgrund von Rundungen möglich.

BERUFLICHE STELLUNG DER USER

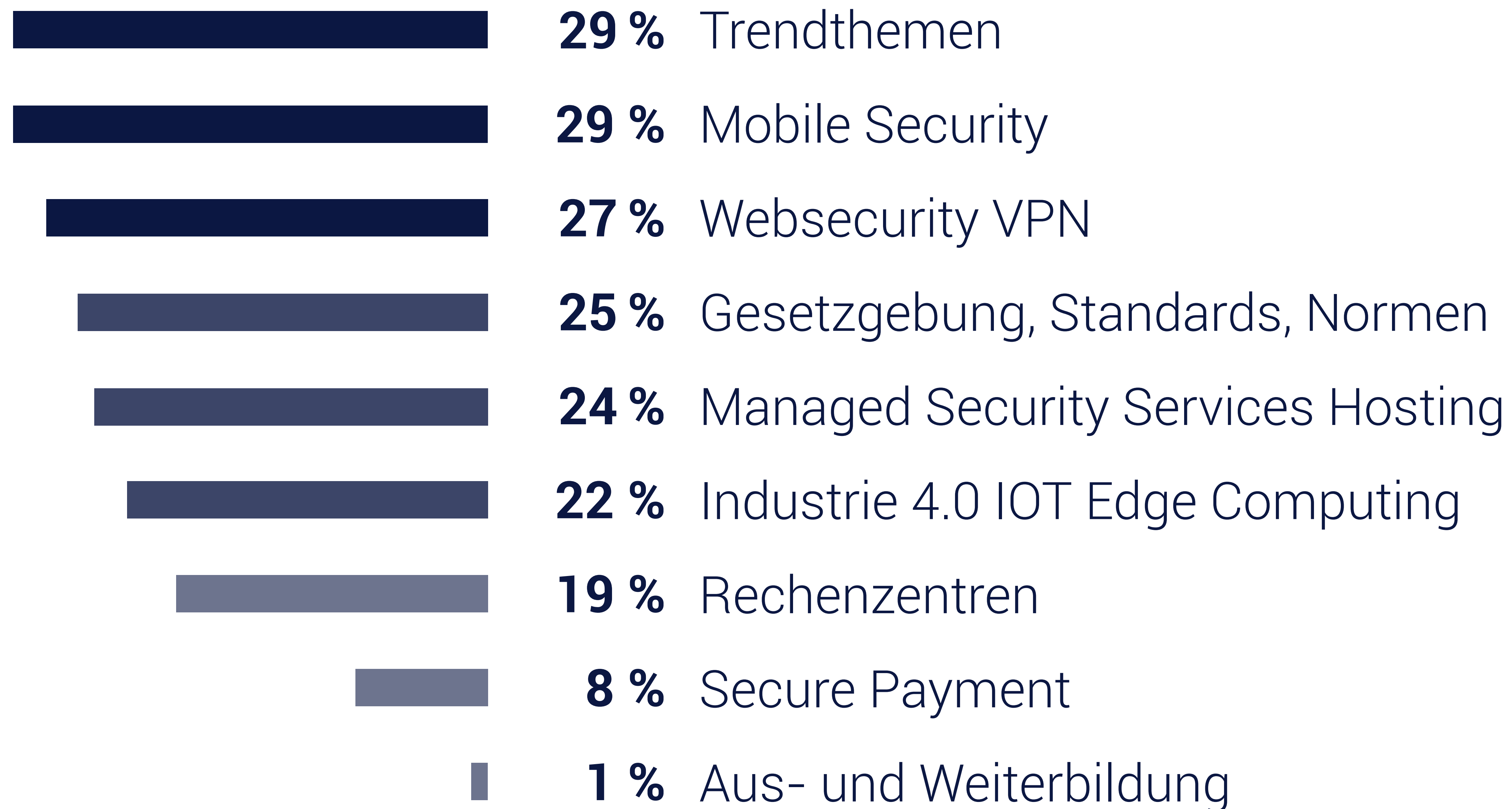


Differenzen zu 100 % aufgrund von Rundungen möglich.

INTERESSEN DER USER (1/2)



INTERESSEN DER USER (2/2)





November 2025, NürnbergMesse GmbH
Differenzen zu 100 % aufgrund von
Rundungen möglich

Die Strukturdaten werden von der FKM, Gesellschaft zur Freiwilligen Kontrolle von Messe- und Ausstellungszahlen, Berlin, zertifiziert. Informationen zur FKM finden Sie unter www.fkm.de.

Die repräsentativen Befragungen wurden durch ein neutrales Marktforschungsinstitut nach den Richtlinien der FKM durchgeführt. Die Veranstaltungsanalyse liegt auch in Englisch vor.

Weitere Detailergebnisse der Befragungen sind über NürnbergMesse, Abteilung Business Analytics & Strategy, T +49 9 11 86 06-0, F +49 9 11 86 06-82 28, info@nuernbergmesse.de, erhältlich.