

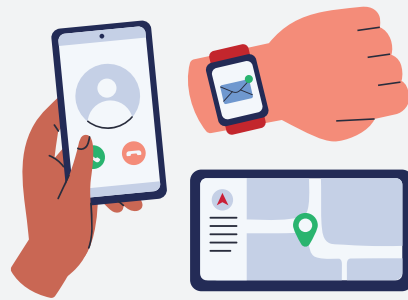
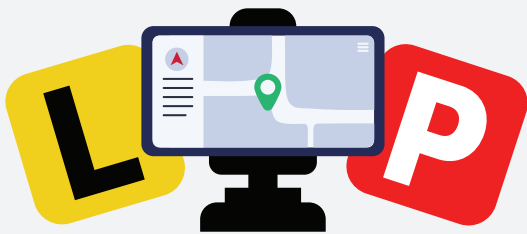
Những luật lệ giao thông mới ở Victoria

Người học lái xe và Người lái xe tập sự bằng P và Người lái xe gắn máy

Tờ thông tin
Tháng Ba, 2023



Quan trọng – Những luật lệ giao thông mới về người lái xe bị phân tâm – 31 tháng Ba năm 2023



Bắt đầu từ ngày 31 tháng Ba năm 2023, có các Luật lệ Giao thông mới quy định việc sử dụng một loạt các thiết bị di động, đeo được, gắn vào khung và sẵn có khi đang lái xe hay xe gắn máy.

Do thiếu kinh nghiệm lái xe và nguy cơ an toàn trên đường lộ tăng, có những luật cấm khác được áp dụng cho Người học lái xe và Người lái xe tập sự (bằng L và bằng P) mà không áp dụng cho người lái xe có bằng chính thức khi nói đến vấn đề phân tâm khi lái xe.

Điều quan trọng là quý vị cần biết về những luật lệ này và tuân thủ chúng khi lái xe hay lái xe gắn máy. Những luật lệ này thay thế thông tin về điện thoại di động trong các ấn bản được phát hành dưới đây:

- Road to Solo Driving (Tài liệu hướng dẫn lái xe một mình)
- Learner Kit (Tài liệu dành cho người học lái xe)
- Probationary Kit (Tài liệu dành cho người lái xe tập sự)
- Victorian Rider Handbook (Tập sách hướng dẫn dành cho người lái xe gắn máy ở Victoria)

Những luật lệ mới bao gồm:

- **Thiết bị di động** (các điện thoại lưu động, máy tính bảng hay máy tính xách tay không được gắn vào khung)
- **Thiết bị được gắn vào khung** (Hệ thống hiển thị kính lái, máy tính bảng, điện thoại lưu động, trình đa phương tiện v.v. nếu được gắn chặt trên hay ở trong xe),
- **Thiết bị sẵn có** (Thông tin, hệ thống chỉ đường và giải trí, hệ thống hiển thị kính lái như là một bộ phận có sẵn của chiếc xe)
- **Thiết bị đeo được** (đồng hồ thông minh, kính thông minh, hiển thị kính lái đeo được), và
- **Thiết bị mũ bảo hiểm của xe gắn máy** (hệ thống hiển thị kính lái, hệ thống truyền tin, máy chụp ảnh và điện thoại lưu động sẵn có hoặc được gắn chặt vào)

XIN LƯU Ý: Đối với điện thoại và máy tính bảng lưu động, để được xem là **'thiết bị được gắn vào khung'**, khung phải là loại được thiết kế và sản xuất để thương mại và cho mục đích đó, và thiết bị phải được gắn chặt vào khung đúng theo hướng dẫn của nhà sản xuất và gắn cố định trên xe.

Luật lệ cho tất cả các thiết bị

Kể từ ngày 31 tháng Ba năm 2023, khi lái xe hay lái xe gắn máy, người lái xe có bằng L và P không được phép:

- điều khiển các thiết bị di động dù là như thế nào, kể cả cho các cuộc gọi hay hệ thống chỉ đường
- dùng tính năng điều khiển bằng tiếng nói để điều khiển bất cứ một thiết bị nào
- nhập ký tự, số hay biểu tượng
- xem lướt (chẳng hạn như các trang mạng, mạng xã hội, danh sách nhạc chọn lọc)
- mở video hay chơi các trò chơi điện tử hoặc nhận các cuộc gọi video,
- hiển thị văn bản tin nhắn, mạng xã hội, email, hoặc hình ảnh
- để thiết bị lên bất cứ phần nào của thân thể, hay đưa thiết bị qua cho một người khác trong xe

Luật lệ cho các thiết bị di động

Khi đang lái xe quý vị không được phép:

- Sờ một thiết bị di động nào (bất kể thiết bị đó đang tắt hay mở)
- Nhìn vào màn hình một thiết bị di động đang được điều khiển bởi một người khác
- Đặt thiết bị lên đùi hay cho nó dựa vào bất cứ phần nào của thân thể hay quần áo của quý vị (trừ phi đó là túi áo hay quần hay một cái túi nhỏ gắn liền với quần áo ví dụ như với dây nịt của quý vị)
- Điều khiển gì cả một thiết bị di động - cho dù đó là tính năng điều khiển bằng tiếng nói
- Để mở liên tục bất kỳ hoạt động nào trên thiết bị di động khi đang lái xe chẳng hạn như phần âm thanh hay hệ thống chỉ đường.

Quan trọng: Nếu muốn điều khiển một thiết bị di động trên xe gắn máy hay xe ô-tô, quý vị phải đậu xe lại.

Luật lệ dành cho các thiết bị được gắn vào và các hệ thống chỉ đường và giải trí có sẵn

Khi đang lái xe quý vị không được phép:

- Xem lướt hoặc nhập thông tin, ký tự, số hay biểu tượng trên các thiết bị được gắn vào hay có sẵn.
- Dùng tính năng điều khiển bằng tiếng nói để điều khiển bất cứ thiết bị được gắn vào hay có sẵn nào.
- Sử dụng thiết bị để:
 - Đọc hay viết tin nhắn, email, các luồng tin nhắn hay xem các trang mạng
 - Xem phim, TV, trò chơi điện tử hoặc bất cứ hình ảnh chuyển động nào
 - Xem mạng xã hội và hình ảnh
 - thực hiện cuộc gọi video hay âm thanh.

Tuy nhiên quý vị có thể:

- Dùng **các thiết bị được gắn vào** cho việc chỉ đường và mở hệ thống nghe (như nhạc, podcast hay hệ thống chỉ đường của GPS) miễn là chúng được cài đặt trước khi chuyển đi bắt đầu.
 - Với hệ thống chỉ đường, lựa chọn an toàn hơn là chỉ dùng hệ thống chỉ đường bằng âm thanh và tránh nhìn các hình ảnh trên màn hình.
 - Quý vị phải tắt vào lề và đậu xe lại để đổi bản nhạc hay nhập một địa chỉ khác.
 - Quý vị không được phép sờ vào thiết bị được gắn vào cho bất cứ mục đích gì khi đang lái xe.
- Sờ nhanh **thiết bị được gắn vào** của quý vị để chỉnh cài đặt của hệ thống chỉ đường, các nút điều khiển nhiệt độ và âm thanh (như radiô).

Luật lệ cho các thiết bị đeo được

Khi đang lái xe quý vị không được phép:

- Sờ một thiết bị đeo được (ngoại trừ là tình cờ đụng vì người lái xe đang đeo thiết bị đó trên người)
- Điều khiển thiết bị này sử dụng tính năng điều khiển bằng tiếng nói, kể cả cho các cuộc gọi điện thoại
- Nhìn vào màn hình của một thiết bị đeo được đang được điều khiển bởi một người khác ở trên xe

Tuy nhiên quý vị có thể:

- Mở hay truyền phát trực tiếp âm thanh trên một thiết bị đeo được, miễn là nó đã được cài đặt trước khi quý vị bắt đầu lái xe đi, hoặc tắt vào lề và đậu xe lại trước.
- Chỉ điều khiển thiết bị đeo được bằng cách cho chức năng đó mở tiếp tục trên thiết bị. Điều này có nghĩa là quý vị phải đậu lại trước khi có thể sờ đến thiết bị hay trước khi dùng tính năng điều khiển bằng tiếng nói để chỉnh âm thanh lớn nhỏ hay đổi nghe thứ khác.



Luật lệ cho các thiết bị mũ bảo hiểm của xe gắn máy

Quý vị chỉ được phép sử dụng thiết bị mũ bảo hiểm của xe gắn máy cho:

- Thông tin hay hình ảnh có liên quan đến các vấn đề về an toàn hay điều khiển xe gắn máy,
- Mở hay phát trực tiếp tài liệu âm thanh (nhạc, podcast, sách nói)
- Hệ thống chỉ đường

Tuy nhiên, quý vị không được phép:

- sờ thiết bị hay sử dụng tính năng điều khiển bằng tiếng nói khi làm những việc nói trên.

Các chức năng này phải được cài đặt trước khi bắt đầu lái xe đi, và quý vị phải tắt vào lề để thay đổi cài đặt.

Hình phạt

Điều quan trọng là quý vị cần biết về tất cả các luật lệ liên quan đến việc sử dụng các thiết bị ở trên xe hay xe gắn máy, vì có các hình phạt cho việc vi phạm các luật lệ giao thông liên quan đến người lái xe bị phân tâm.

Các camera phát hiện việc sử dụng điện thoại lưu động và cài dây an toàn

Các camera phát hiện việc sử dụng điện thoại lưu động và cài dây an toàn đang được bắt đầu sử dụng ở Victoria. Các camera sẽ chụp những người tài xế nào cầm điện thoại lưu động hay các thiết bị khác khi đang lái xe cũng như người lái xe hay hành khách nào trên xe không cài dây an toàn, hoặc không cài nó đúng cách. Khi nào máy chụp hình phát hiện một hành khách trên xe không cài dây an toàn, thì chỉ người tài xế sẽ nhận giấy phạt là đã không đảm bảo hành khách cài dây an toàn.

Tìm hiểu thêm

Để có thêm thông tin, bao gồm Các Câu hỏi thường gặp, hãy vào:

Hãy vào: vicroads.vic.gov.au/drivingdistractions