



THE TEMPLE HOUSE
CHENGDU
博舍



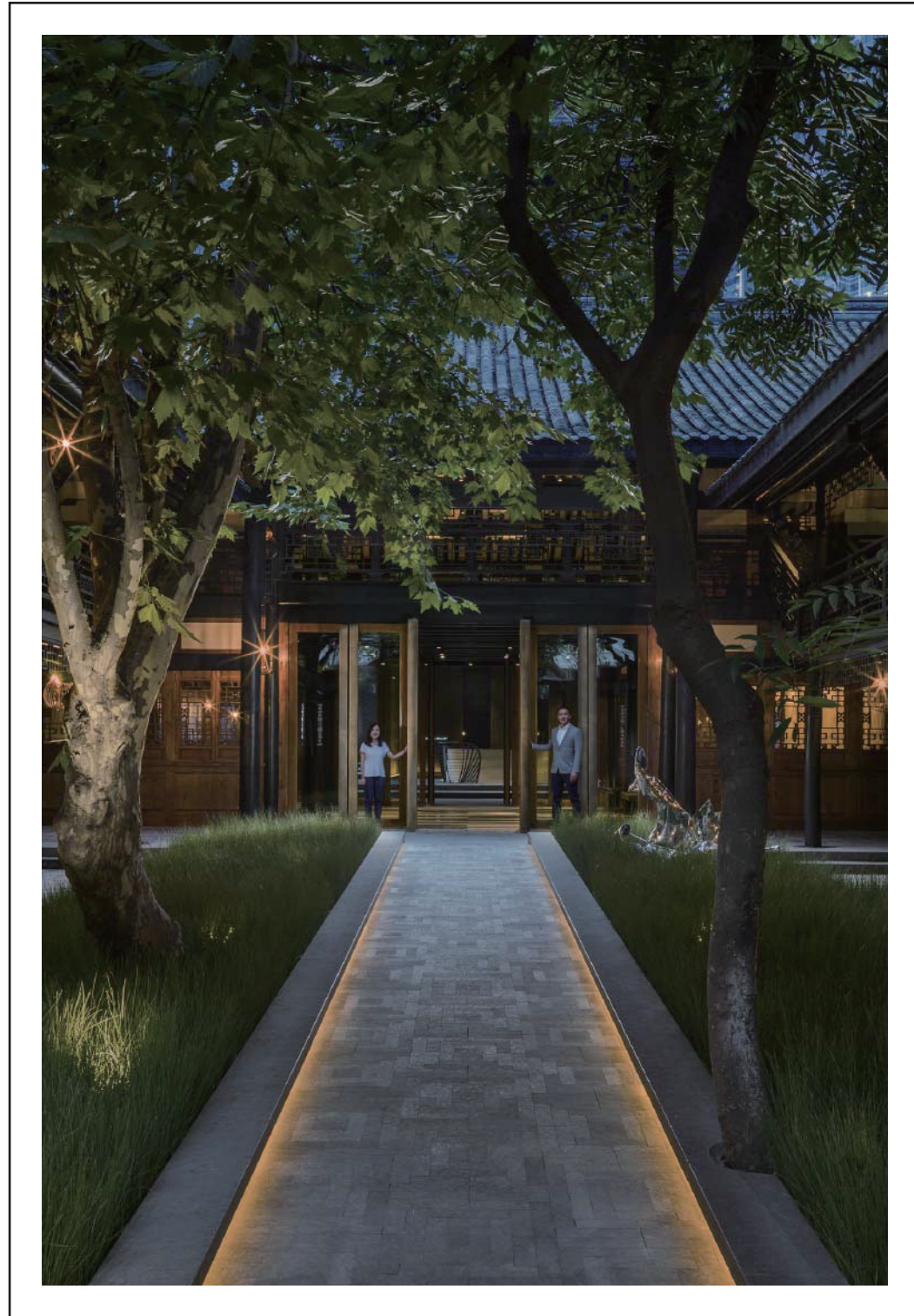
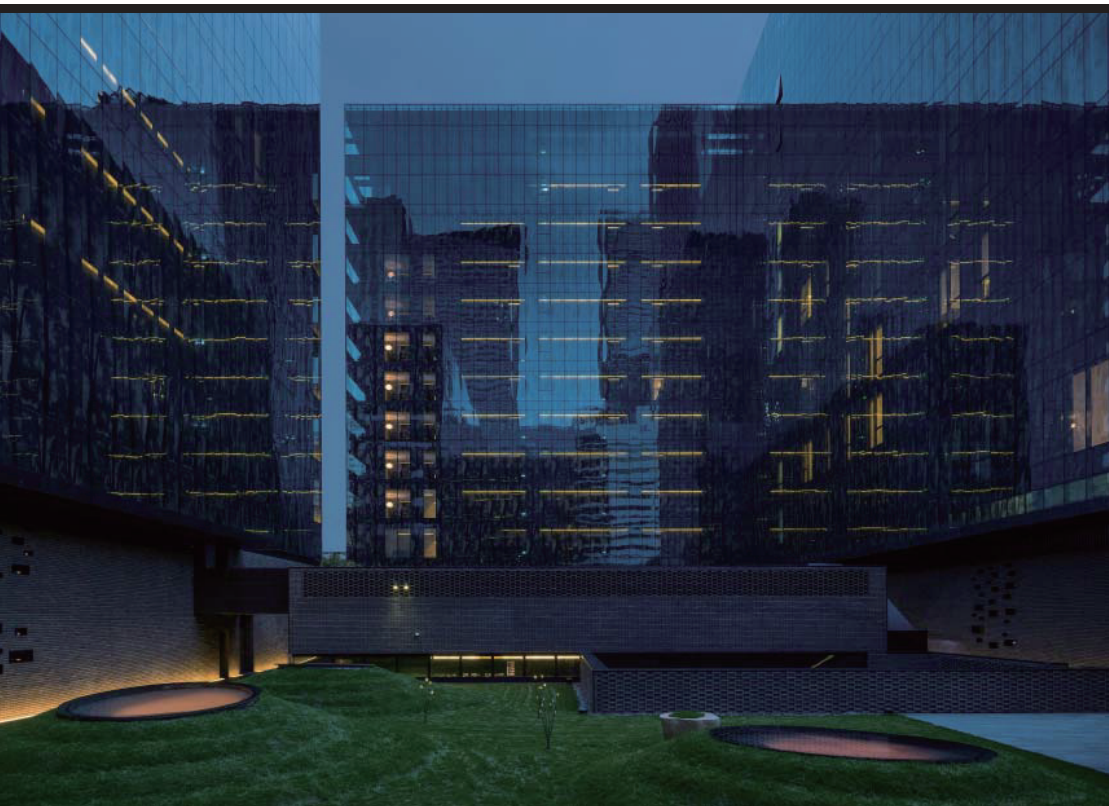
歡迎來到博舍

博舍承載著成都的歷史底蘊，又通過靈感四溢的現代設計和藝術展望未來。我們的居舍大隱於成都太古里的街巷中，坐落在曾經的廟宇之地。



我們的居舍

作為城中心錦江區“大慈寺文化商業綜合體”的重要組成部分，我們的居舍如同繁華都市中的寧靜綠洲，處處藏有美好驚喜。



客房

博舍融入了傳統的四合院元素，中庭相互連通，環繞四周的是兩座L型中層建築，分別設有100間酒店客房和42套服務式公寓。

客房及套房

博舍設有三種類型客房，四種套房以及一間頂層套房。

客房面積	平方尺	平方米
Studio 60	678	63
Studio 70	775	72
Studio 90	1033	96
精選套房	968	90
豪華套房	1259	117
復式套房	1140	106
豪華庭院套房	2325	216
博舍頂層套房	3089	287



客房特色

- Bose*藍牙可攜式音響
- 46寸互動電視，支持安卓和蘋果iOS設備數據流
- 特定客房設有Bowers & Wilkins條型音箱
- 免費使用無線及有線高速互聯網連接
- 寬敞的浴室及步入式淋浴間
- 免費享用的Maxi Bar
- 免費提供濃縮咖啡機，多款茗茶及花茶
- 奢華羽絨床品

餐廳和酒吧

我們的餐廳和酒吧提供獨特的美食體驗，讓你感受成都本地最熾烈的用餐氛圍。

The Temple Café 咖啡廳

時髦的全天候小酒館供應各類時令菜品，多元化選單結合了本地特色和西式經典。既可以在餐廳內悠閒享用美食，也可以將美食打包帶走，隨時和家人或朋友分享。

Tivano 義大利餐廳

以精緻現代的義大利料理而聞名，Tivano用時令新鮮食材入饌，主打手工義麵、窑烤披薩和燒烤牛排。

井酒吧

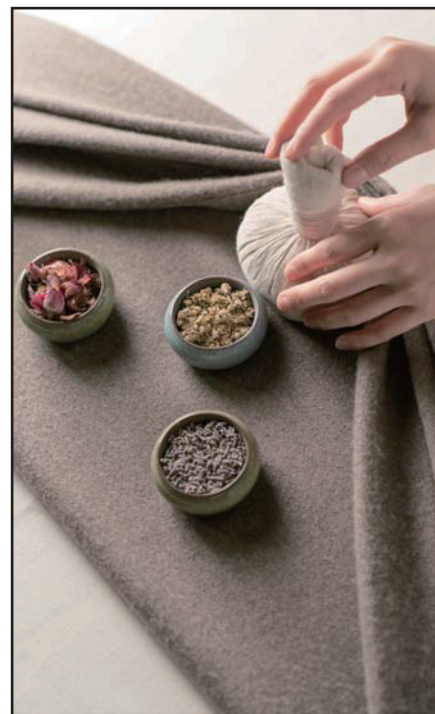
到充滿爵士年代氣氛的井酒吧，小酌一杯手工雞尾酒。華麗裝潢和現場動感DJ打碟，搭配四川風味特調飲品，會讓你頃刻愛上這裡。

謐尋茶室

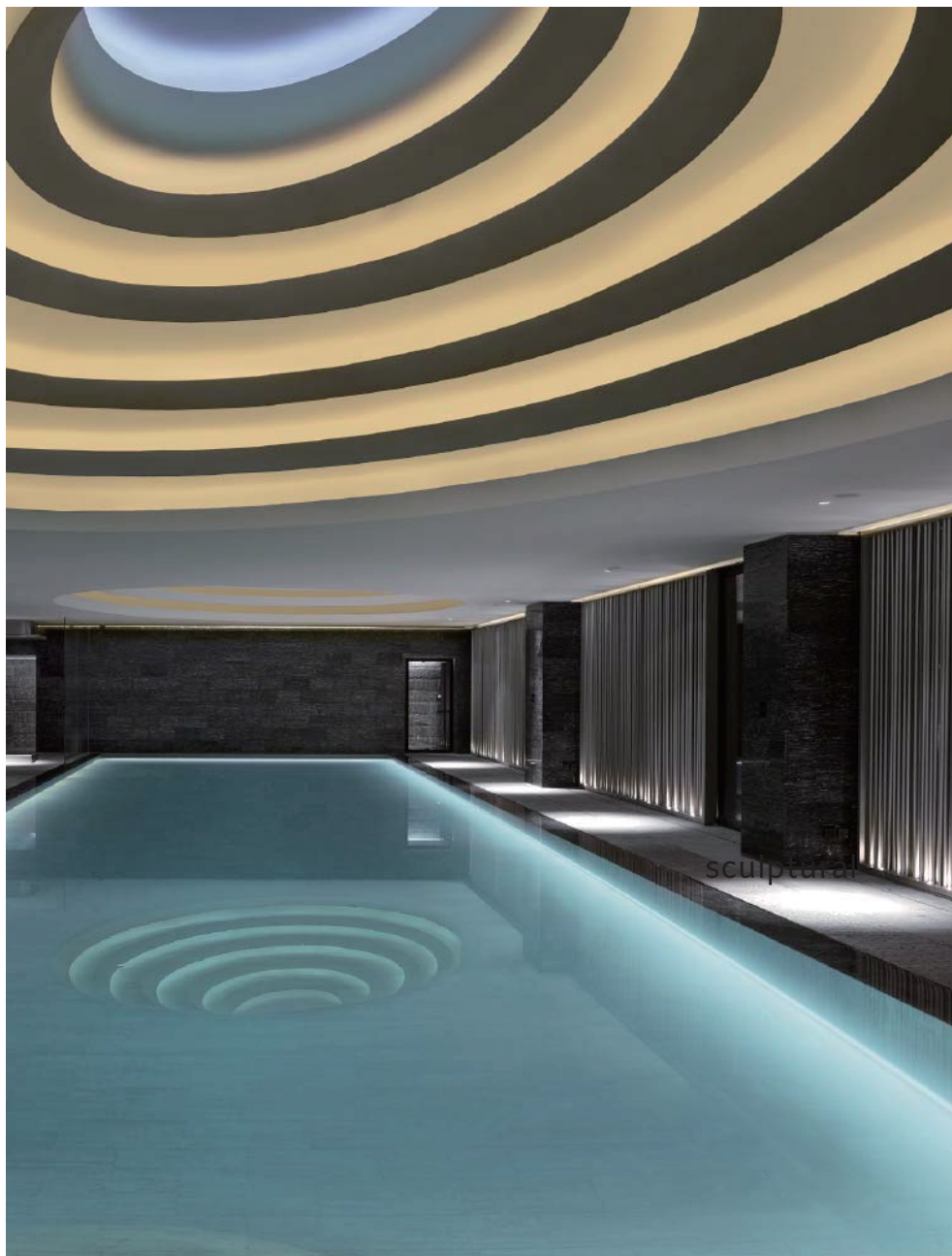
謐尋，靜謐的傳統茶室，坐落在清代四合院的青磚綠瓦後，供應提神振氣的中式茗茶和地方特色的川味素食。



謐尋茶室及水療



謐尋，整體靈感來源於千年古剎大慈寺，不僅是提供精選茗茶和養生素食料理的特色茶室，謐尋還是宛如都市綠洲的水療中心，通過別具匠心的設計及各具特色的水療護理療程，讓你放鬆身心，恢復活力。



休閒設施

絕美的雕塑天窗設計與四川梯田結構交相呼應，將自然光線巧妙的引入下沉式的健身房和游泳池。

游泳池

伴隨著梯田結構天窗透入的自然光，在25米室內恆溫游泳池內悠閒暢泳。

每日：上午6時至晚上10時

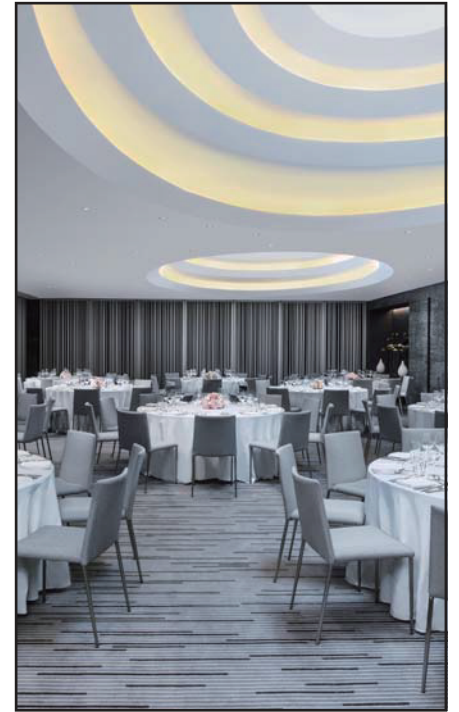
健身室

現代健身房配備先進的Technogym健身器材，負重器材和拉伸 / 瑜伽區。

每日：上午6時至晚上10時



私人活動



博舍活動策劃團隊隨時幫助你策劃和舉辦各類活動，無論是慶祝活動、重要會議還是產品發佈會，我們會細心根據你的需求，建議獨特的場地，包括隱秘的庭院、充滿底蘊的歷史建築、令人驚豔的下沉式宴會廳、或是風尚會議室。

位置

位於成都市錦江區太古里的街巷中，緊鄰逾1,600年歷史的古大慈寺。

關於成都太古里

成都太古里與歷史悠久的大慈寺相擁為鄰，並銳意傳承及活化周邊古建築，親切好客的小巷弄里、庭院及廣場，以及取材古今東西街道面貌的建築風格在成都得以獨一無二的展現。

交通

成都地鐵2號線和3號線/步行可達

成都北站/ 8km

成都東站/ 8km

成都雙流國際機場/ 20km



聯繫我們

博舍

中國成都市錦江區筆帖式街81號

郵編610021

thehousecollective.com

我們的團隊

談雲珠

市場銷售總監

郵箱. PearlTan@swirehotels.com

電話. +86 28 6297 4066

王仁瑀

市場推廣及傳訊總監

郵箱. StellaWang@swirehotels.com

電話. +86 28 6297 4064



The_Temple_House

TheTempleHouse_博舍

templehousecd

TempleHouseCDU



SWIRE HOTELS

Swire Properties Hotel Management Limited

