

患者及家属指南

# 消化道出血



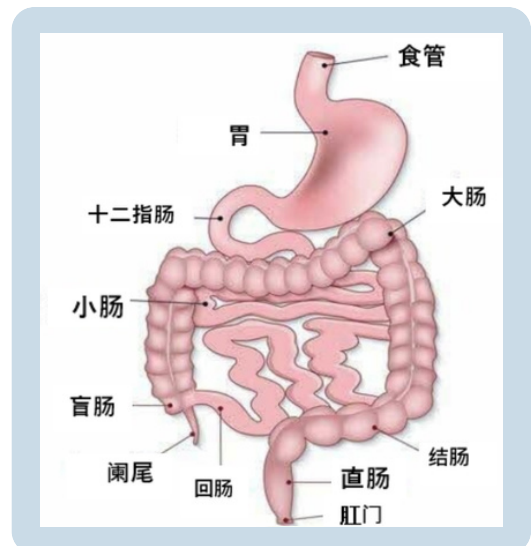
## 什么是消化道出血？



消化道出血是指在上消化道和下消化道的任何部位发生的出血情况。

消化道从口腔开始，到大肠的最后一部分——肛门结束。它可以分为：

- **上消化道**  
始于口腔、食管、胃及小肠的起始段，也就是十二指肠。
- **下消化道**  
始于小肠中段，延伸至大肠和肛门。



出血的程度可轻可重，严重时可能危及生命。

## 原因

消化道出血可由多种因素引起。如果大量出血，可能会危及生命。

下表总结了可能导致消化道出血的一些原因：

上消化道出血	下消化道出血
溃疡	肛裂 (肛门撕裂)
糜烂	痔疮
炎症	憩室症
癌症	炎症
	息肉
	癌症

## 体征和症状

粪便的颜色有助于判断出血的部位和程度。下列粪便的特征可能提示消化道出血：



黑色柏油样粪便



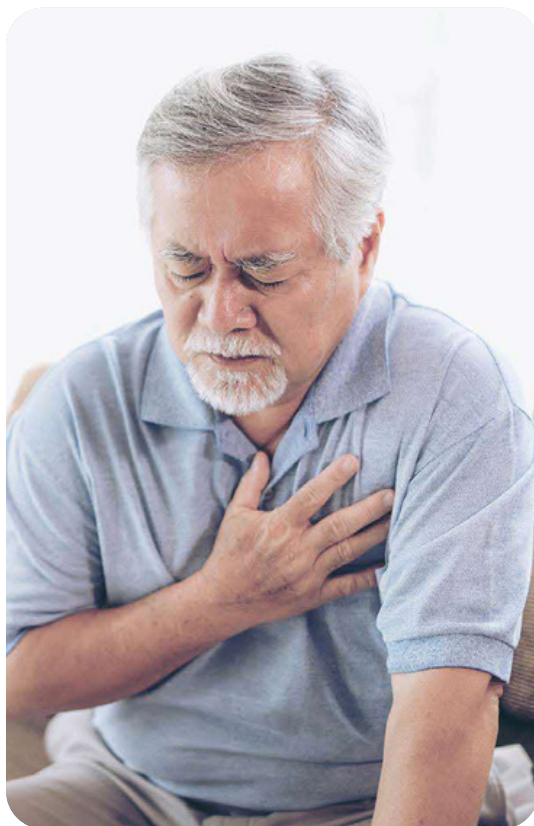
褐红色粪便



粪便中带有鲜红  
血液

### 其他症状：

- 呕血或呕吐咖啡渣状物
- 头晕
- 胸口不适
- 疲倦
- 心率高
- 由于持续出血导致体内的氧容量降低，可能出现呼吸困难的症状



如果出现上述任何症状，请立即前往最近的急诊部就医。

## 治疗方法



治疗方法取决于出血的严重程度以及您的整体身体状况，可能包括：

- 输血。
- 静脉输液和药物。
- 将导尿管插入尿道以监测体液状况。
- 对于上消化道出血，如果怀疑持续性出血，可能会将鼻胃管从鼻孔插入胃部用于引流和监测出血量，并防止呕吐时血液流入肺部（误吸）。
- 可能会进行一些检查，包括验血、影像学和/或内窥镜检查评估，以确定出血源，从而进行相应的治疗。
- 如果出血情况不稳定，您可能需要住院，必要时需要在重症监护病房进行监测。

**您可能前往您自己的主治医院、最近的综合诊所或家庭医生诊所接受治疗或寻求建议。**