

# 结肠镜检查

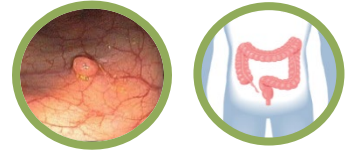
# 肠胃科治疗单位

## 筛查挽救生命

结直肠癌是美国第二大癌症杀手。如果您年满 45 周岁或有癌症家族史，那么进行结直肠筛查可以挽救您的生命。

- 结直肠癌通常始于直肠或结肠中一种叫做息肉的非癌性生长物。
- 结肠镜检查能发现**息肉**，如此就能在它们变成癌症之前将其切除。
- 结肠镜检查也能及早发现结直肠癌，让您获得最佳治愈机会。

结肠  
息肉



## 检查前准备：必选项

- 一名年满 18 周岁的成人，方便开车送您回家。完成检查后，只有在成人陪同下，您方可乘坐出租车、医疗交通工具或公共汽车。
- 您正在服用的所有药物，包括非处方药、维生素及补充剂
- 您的保险卡

## 药物

如果您存在以下情况，请在检查前至少提前一周，联络您的医生以获取用药说明

- 服用糖尿病药物
- 做过心脏瓣膜置换手术
- 服用氯吡格雷 (Plavix)、替卡格雷 (Brilinta) 或脑康平 (Aggrenox) 或其他任何抗血小板药物
- 服用华法林 (Warfarin)、拜瑞妥 (Xarelto)、普栓达 (Pradaxa)、阿哌沙班 (Eliquis)、Savaysa 或其他血液稀释药物
- 继续服用阿司匹林 (Aspirin)，除非医生告知不要服用

## 聚乙二醇 (MiraLAX) 清肠溶液

### 结肠镜检查前 5 天

请在当地药房购买清肠溶液药物，并查看使用说明。请阅读使用说明。

- 8.3 盎司瓶装聚乙二醇 (238 克)、Glycolax 或 PEG 3350 (通用)
- 64 盎司佳得乐或其他运动饮料 (非红色或紫色)
- 比沙可啶 (Bisacodyl) 5mg (双醋苯啶 (Dulcolax) 泻药片)

必须清除结肠中的所有固体物质，以便医生能够仔细检查。**如果您的结肠不干净，可能会取消检查。**



### 结肠镜检查前 3 天

- 请勿食用生的蔬果、籽类或坚果，以及奶制品。
- 停止摄入任何铁和纤维补充剂
- 规划好回家路线

### 结肠镜检查前 2 天

- 请勿食用生的蔬果、籽类或坚果，以及奶制品。

## 结肠镜检查：检查前准备

### 结肠镜检查前 1 天

请勿食用任何固体食物。从早晨开始食用澄清流质饮食。

- **澄清流质饮食示例：**清汤（鸡肉或牛肉）、水、苹果汁、咖啡或茶（不含牛奶或奶精）、佳得乐、冰棍和咖啡或茶（不含牛奶或奶精）。您可以吃硬糖。
- **至少喝 8 杯水**或澄清流质以保持水分。
- 请勿喝任何红色或紫色流质。

### 结肠镜检查前 1 天中午 12 点

- 服用 2 片比沙可啶（双醋苯啶泻药）
- 将整瓶聚乙二醇和佳得乐饮料混合装在一个大罐子里。密封并冷藏。

### 结肠镜检查前 1 天下午 6 点

请勿食用任何固体食物。开始饮用清肠溶液

- 每隔 15 分钟喝一杯（8 盎司）聚乙二醇混合溶液
- 将另外半瓶聚乙二醇混合溶液密封并冷藏。早晨饮用该溶液。
- 重复此步骤，直到喝完一半。在 2 小时内喝完半瓶混合溶液。
- 如果您呕吐，请在 30 分钟后每隔 15 分钟饮用四分之三杯（6 盎司）溶液，直至喝完半瓶。

### 温馨提示

- 请迅速喝下溶液。
- 用清水或漱口水漱口。
- 试着用吸管喝溶液。
- 吃一块硬糖。

### 结肠镜检查前 5 小时

- 服用医生批准的药物。
- 您可以服用阿司匹林、降压药、强的松 (prednisone) 或其他类固醇药物。
- 饮用剩余的半瓶聚乙二醇混合溶液，每隔 15 分钟喝 1 杯，直至喝完。开始饮用后，请在 2 小时内喝完。请勿跳过此步骤。保持肠道极致清洁对结肠镜检查而言非常重要。
- 如果您的结肠镜检查安排在早晨，您可能必须要早早起床。
- 您的大便应该是澄清的黄色液体。

### 结肠镜检查前 2 小时

检查前请勿进食或饮水，否则可能会取消您的检查。

请在预约时间前 1 小时到达检查室。

- Hyde Park 地点：** Center for Care and Discovery (CCD) 7th Floor  
5700 South Maryland Ave, Chicago, IL 60637 **(773) 702-8402**
- Tinley Park 地点：** Ingalls Family Care Center, Entrance C  
6701 West 159th Street Tinley Park, IL 60477 **(708) 429-0222**
- River East 地点：** UChicago Medicine River East  
355 East Grand Ave, Chicago, IL 60611 **(888) 824-0200**
- Orland Park 地点：** 14290 South Lagrange Road,  
Orland Park, IL 60462 **(773) 834-9445**