

# Kolonoskopia

## Zakład zabiegów gastroenterologicznych



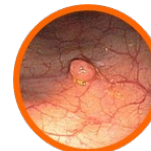
AT THE FOREFRONT  
**UChicago  
Medicine**

### Badania przesiewowe ratują życie

Rak jelita grubego i odbytnicy jest drugim spośród wszystkich nowotworów, które prowadzą do zgonu w USA.

W przypadku osób, które mają co najmniej 45 lat i nowotwór w wywiadzie rodzinnym poddanie się badaniu przesiewowemu w kierunku raka jelita grubego i odbytnicy może uratować życie.

- Rak jelita grubego i odbytnicy wywodzi się zwykle z niezłośliwej narośli nazywanej polipem, która znajduje się w odbytnicy lub jelicie grubym.
- Kolonoskopia pozwala wykryć **polipy**, dzięki czemu można je usunąć, zanim przekształcą się w nowotwór.
- Kolonoskopia pozwala także wcześniej wykryć raka jelita grubego i odbytnicy, tj. wtedy gdy prawdopodobieństwo wyleczenia jest wysokie.



**Jelito grube polip**

### Przygotowanie do badania: co zabrać

- Osobę dorosłą (mającą co najmniej 18 lat), aby odwiozła Pana/Panią do domu. Z taksówki, transportu medycznego lub autobusu może Pan/Pani skorzystać wyłącznie, jeśli po wizycie będzie towarzyszyć Panu/Pani osoba dorosła.
- Wszystkie przyjmowane leki, nawet wydawane bez recepty, witaminy i suplementy diety.
- Kartę ubezpieczenia.

### Leki

Nie później **niż tydzień przed** badaniem należy zadzwonić do lekarza w sprawie leków, jeśli:

- Przyjmuje Pan/Pani leki przeciwcukrzycowe
- Ma Pan/Pani sztuczną zastawkę serca
- Stosuje Pan/Pani lek Plavix, Brilinta lub Aggrenox, bądź jakikolwiek inny lek przeciwplatekcyjny
- Stosuje Pan/Pani lek Coumadin (warfaryna), Xarelto, Pradaxa, Eliquis, Savaysa lub inne leki rozrzedzające krew
- O ile lekarz nie zaleci inaczej, należy kontynuować stosowanie aspiryny

## Preparat oczyszczający jelita OsmoPrep

### 5 dni przed badaniem

**Należy wykupić preparat oczyszczający jelita i zapoznać się z tymi instrukcjami.**

Jelito grube musi zostać oczyszczone z substancji stałych, aby lekarz wyraźnie je widział.

**Jeśli jelito nie będzie czyste, konieczne może być anulowanie badania.**



### 3 dni przed badaniem

- **Nie wolno** jeść surowych owoców, surowych warzyw, nasion ani orzechów oraz nabiału.
- **Należy odstawić** suplementy żelaza i błonnika
- Należy zaplanować powrót do domu.

### 2 dni przed badaniem

- **Nie wolno** jeść surowych owoców, surowych warzyw, nasion ani orzechów oraz nabiału.

# Kolonoskopia: przygotowanie do badania

## Dzień przed badaniem

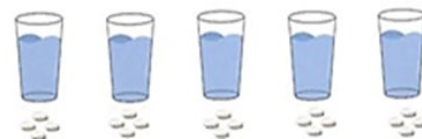
**Nie wolno jeść pokarmów stałych. Rano rozpocząć dietę składającą się z klarownych płynów.**

- **Przykłady klarownych płynów to:** czysty rosół (drobiowy lub wołowy), woda, sok jabłkowy, kawa lub herbata (bez mleka lub śmietanki), Gatorade, lody z soku owocowego. Można zjeść landrynkę.
- Aby zapewnić sobie właściwe nawodnienie, **należy wypić co najmniej 8 szklanek wody** lub klarownego płynu.
- Nie wolno pić płynów w kolorze czerwonym ani fioletowym

## Godz. 18:00, dzień przed badaniem

**Nie wolno jeść pokarmów stałych. Rozpocząć przyjmowanie preparatu oczyszczającego jelita.**

- Przyjmować 4 tabletki OsmoPrep, popijając 1 szklanką (8 uncji) czystego płynu co 15 minut.
- Należy to robić do momentu przyjęcia łącznie 20 tabletek OsmoPrep.
- Nadal należy pić dużo klarownych płynów.



## Wskazówki

- Dawkę należy wypić szybko.
- Usta można przepłukać wodą lub płynem do płukania jamy ustnej.
- Można posać landrynkę.
- Można spróbować pić przez słomkę.

## 5 godzin przed badaniem

- Jeśli badanie jest zaplanowane na rano, być może będzie Pan/Pani musiał(a) wstać bardzo wcześnie.
- Należy przyjąć leki dozwolone przez lekarza.
- Można przyjąć aspirynę, lek na nadciśnienie, prednizon i inne steroidy.
- **Przyjmować 4 tabletki OsmoPrep, popijając 1 szklanką (8 uncji) czystego płynu co 15 minut. Należy to robić do momentu przyjęcia łącznie 12 tabletek OsmoPrep.** Nie wolno opuszczać tego etapu. Aby badanie zakończyło się powodzeniem, jelito grube musi być jak najczystsze.
- Należy kontynuować stosowanie diety składającej się z klarownych płynów do 2 godzin przed wyznaczonym terminem wizyty.
- Kał powinien mieć wygląd klarownego, żółtego płynu.



## 2 godziny przed badaniem

**Nie wolno nic jeść ani pić. W przeciwnym razie badanie może zostać anulowane.**

**Na badanie należy stawić się godzinę przed wyznaczonym czasem wizyty.**

- ❑ **Placówka w Hyde Park:** Center for Care and Discovery (CCD) 7th Floor  
5700 South Maryland Ave, Chicago, IL 60637 **(773) 702-8402**
- ❑ **Placówka w Tinley Park:** Ingalls Family Care Center, Entrance C  
6701 West 159th Street Tinley Park, IL 60477 **(708) 429-0222**
- ❑ **Placówka w River East:** Uchicago Medicine River East  
355 East Grand Ave, Chicago, IL 60611 **(888) 824-0200**
- ❑ **Placówka w Orland Park:** 14290 South Lagrange Road,  
Orland Park, IL 60462 **(773) 834-9445**