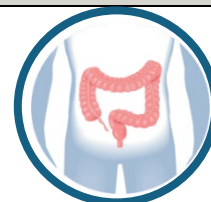


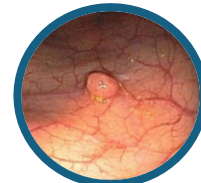
Kolonoskopia: Oddział Zabiegów Gastroenterologicznych

Badania przesiewowe ratują życie

Rak jelita grubego i odbytnicy jest drugim spośród wszystkich nowotworów, które prowadzą do zgonu w USA. U osób powyżej 45. roku życia z historią nowotworów w rodzinie poddanie się badaniu przesiewowemu w kierunku raka jelita grubego i odbytnicy może uratować życie.



- Rak jelita grubego i odbytnicy zwykle wywodzi się z niezłośliwej narośli nazywanej polipem, która znajduje się w odbytnicy lub jelicie grubym.
- Kolonoskopia umożliwia wykrycie **polipów**, dzięki czemu można je usunąć, zanim przekształcą się w nowotwór.
- Kolonoskopia umożliwia również wczesne wykrycie raka jelita grubego i odbytnicy, tj. wtedy, gdy prawdopodobieństwo wyleczenia jest wysokie.



Polip jelita

Przygotowanie do badania: zabierz ze sobą

- Osobę dorosłą (mającą co najmniej 18 lat), aby odwiozła Cię do domu. Z taksówki, transportu medycznego lub autobusu można skorzystać, wyłącznie, jeśli po wizycie będzie towarzyszyć Ci osoba dorosła.
- Wszystkie przyjmowane leki, również te wydawane bez recepty
- Wszelkie przyjmowane witaminy i suplementy
- Kartę ubezpieczenia

Leki

Zadzwoń do swojego lekarza po instrukcje dotyczące leków co najmniej **tydzień przed** badaniem, jeśli:

- Przyjmujesz leki przeciwcukrzycowe
- Masz sztuczną zastawkę serca
- Przyjmujesz Plavix, Brilinta lub Aggrenox albo jakikolwiek inny lek przeciwzakrzepowy
- Przyjmujesz Coumadin (warfaryna), Xarelto, Pradaxa, Eliquis, Savaysa lub inne leki rozrzedzające krew
- O ile lekarz nie zaleci inaczej, należy kontynuować przyjmowanie aspiryny

Preparat oczyszczający jelita Suflave™

5 dni przed badaniem

Wykup preparat oczyszczający jelita i zapoznaj się z tymi instrukcjami.

Otrzymasz 2 butelki i 2 opakowania ze składnikiem smakowym.

Jelito grube musi być oczyszczone z substancji stałych, aby lekarz wyraźnie je widział.

Jeśli jelito nie będzie czyste, konieczne może być przerwanie badania.



3 dni przed badaniem

- **Nie** jedz surowych owoców, surowych warzyw, nasion ani orzechów oraz nabiału.
- Wymieszaj roztwór oczyszczający jelita i umieść go w lodówce.
- Odstaw suplementy żelaza i błonnika.
- Zaplanuj powrót do domu.

Kolonoskopia: przygotowanie do badania

2 dni przed badaniem

Nie jedz pokarmów stałych. Rano rozpocznij dietę składającą się z klarownych płynów.

- **Przykłady klarownych płynów:** czysty rosół (drobiowy lub wołowy), woda, sok jabłkowy, napoje izotoniczne (typu Gatorade), lody z soku owocowego, kawa lub herbata (bez mleka ani śmietanki). Możesz zjeść landrynkę.
- Nie pij płynów w kolorze czerwonym ani fioletowym.
- Aby zapewnić sobie właściwe nawodnienie, **wypij co najmniej 8 szklanek wody** lub klarownego płynu.

Dzień przed badaniem

Nie jedz pokarmów stałych. Rozpocznij picie preparatu oczyszczającego jelita.

- Wlej 1 saszetkę składnika smakowego do 1 butelki Suflave™. Napełnij butelkę letnią wodą aż do linii napełnienia. Załóż nakrętkę na butelkę i potrząśnij, aż proszek dobrze się wymiesza. Aby uzyskać najlepszy smak, przed wypiciem umieść mieszaninę w lodówce na 1 godzinę.
- Pij szklankę (8 uncji) mieszanki co 15 minut, aż butelka będzie pusta.
- Wieczorem wypij co najmniej 2 szklanki wody.
- W razie wystąpienia wymiotów poczekaj 30 minut i rozpocznij picie od $\frac{3}{4}$ szklanki (6 uncji) co 15 minut do momentu wypicia połowy butelki.

Wskazówki

- Szybko wypij dawkę.
- Możesz spróbować pić przez słomkę.
- Możesz przepłukać usta wodą lub płynem do płukania jamy ustnej.
- Możesz posać landrynkę.

5 do 8 godzin przed badaniem

- Wymieszaj drugą butelkę Suflave™.
- Pij szklankę (8 uncji) mieszanki co 15 minut, aż butelka będzie pusta.
- Rano wypij co najmniej 2 szklanki wody.
- Przyjmij leki dozwolone przez lekarza.
- Możesz przyjąć aspirynę, lek na nadciśnienie, prednizon i inne steroidy.
- Stosuj klarowną, płynną dietę.
- Kał powinien mieć wygląd klarownego, żółtego płynu.

2 godziny przed badaniem

Nie wolno nic jeść ani pić. W przeciwnym razie badanie może zostać odwołane.

Aby umówić się na wizytę, zmienić jej termin lub ją odwołać, zadzwoń pod numer (773) 702-6767.

Przyjdź na badanie 1 godzinę wcześniej.

- Placówka w Hyde Park:** Center for Care and Discovery (CCD) 7th Floor
5700 South Maryland Ave, Chicago, IL 60637 **(773) 702-6767**
- Placówka w Tinley Park:** Ingalls Family Care Center, Entrance C
6701 West 159th Street Tinley Park, IL 60477 **(708) 429-0222**
- Placówka w River East:** UChicago Medicine River East
355 East Grand Ave, Chicago, IL 60611 **(773) 795-4662**
- Placówka w Orland Park:** 14290 South Lagrange Road,
Orland Park, IL 60462 **(773) 834-9445**