

适合您的结直肠癌检查方式

这份共享决策指南适用于年满 45 岁且没有结直肠癌个人或家族病史以及息肉病史的一般风险患者。

UChicago Medicine 非常重视您的需求。这份共享决策指南可以帮助您与医疗团队一起筛选出最佳检查方法。

结直肠癌检查分为两种

- **大便检测**可在家里进行大便取样并将样本邮寄到化验室。
- **结肠镜检查**则是医生通过内窥镜检查结肠内部。

两者都能有效发现癌症。

大多数保险计划，包括 Medicare，都给付这些检查。

请与您的医疗团队讨论哪种检查方式适合您。

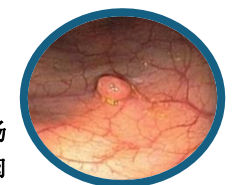
大便检测：粪便免疫化学检测 (FIT)

- 一年检查一次
- 可以发现癌症
- 您可通过使用医生提供的 FIT 筛查试剂盒在家里进行大便取样
- 只需进行一次大便取样，便可检查粪便中的血液
- 然后您需要将检测样本邮寄到化验室
- 如果 FIT 测试结果不正常，您就需要进行结肠镜检查



目视检查：结肠镜检查

- 每十年一次
- 可以预防并发现癌症
- 您的医生使用带有微型摄像头的导管来寻找并清除结肠和直肠中的息肉和恶性肿瘤
- 在检查之前，您需要做肠道准备。
- 检查过程中，您可能会睡着
- 您需要通过吃药和喝水来清空肠道。这样一来，会产生粪便一样的液体。
- 您需要请一天假，并在检查过后让别人开车载您回家



结肠
息肉

适合您的结直肠癌检查方式

下一次到医疗保健诊所就诊时请带上此页。想一想在选择检查方式时对您来说重要的是什么。根据您的答案勾选下面的方框，以帮助您的医疗团队筛选出适合您的检查方式。

✓ 您有多介意：	一点也不	有点	还行	非常介意
对您的粪便进行取样				
每年检查一次				
做肠道准备以清空肠道				
检查过程中需要将内窥镜插入肠内				
请假去做结肠镜检查				
检查过程中会睡着				
检查过后需要有人开车载您回家				
进行可发现息肉并预防癌症的检查				

结直肠癌检查：误区和事实

误区	事实
检查费用高	包括 Medicare 在内的许多保险计划都给付其中的大部分检查。还有其他费用低的检查方式。
我家里没有人患有结直肠癌，所以我不患这种病。	结直肠癌多发于没有结直肠癌家族史的人群中。有结直肠癌家族史的人患病几率更高。
如果我的大便看起来正常，我就没患病。	即使您的大便看起来正常或您没有任何其他症状，您也可能患有结直肠癌或息肉。
结直肠癌并不常见。	结直肠癌是美国因癌致死的第二大主要原因。检查是预防因结直肠癌死亡的最佳方法。
结肠镜检查是唯一的检查方式。	检查方式有很多种。有些很简单，可以在家里完成。

降低结直肠癌患病几率的方法

- 保持健康体重
- 多锻炼身体
- 不抽烟
- 少喝酒
- 多吃蔬果

