

Groepenkast



wonen

Vandaag, morgen en overmorgen



Fijn Wonen B.V.
K.R. Poststraat 101
8441 EN Heerenveen

contact@fijnwonen.nl
www.fijn.com
088-444 25 60

IBAN NL22RABO0306848198
KvK 55256031

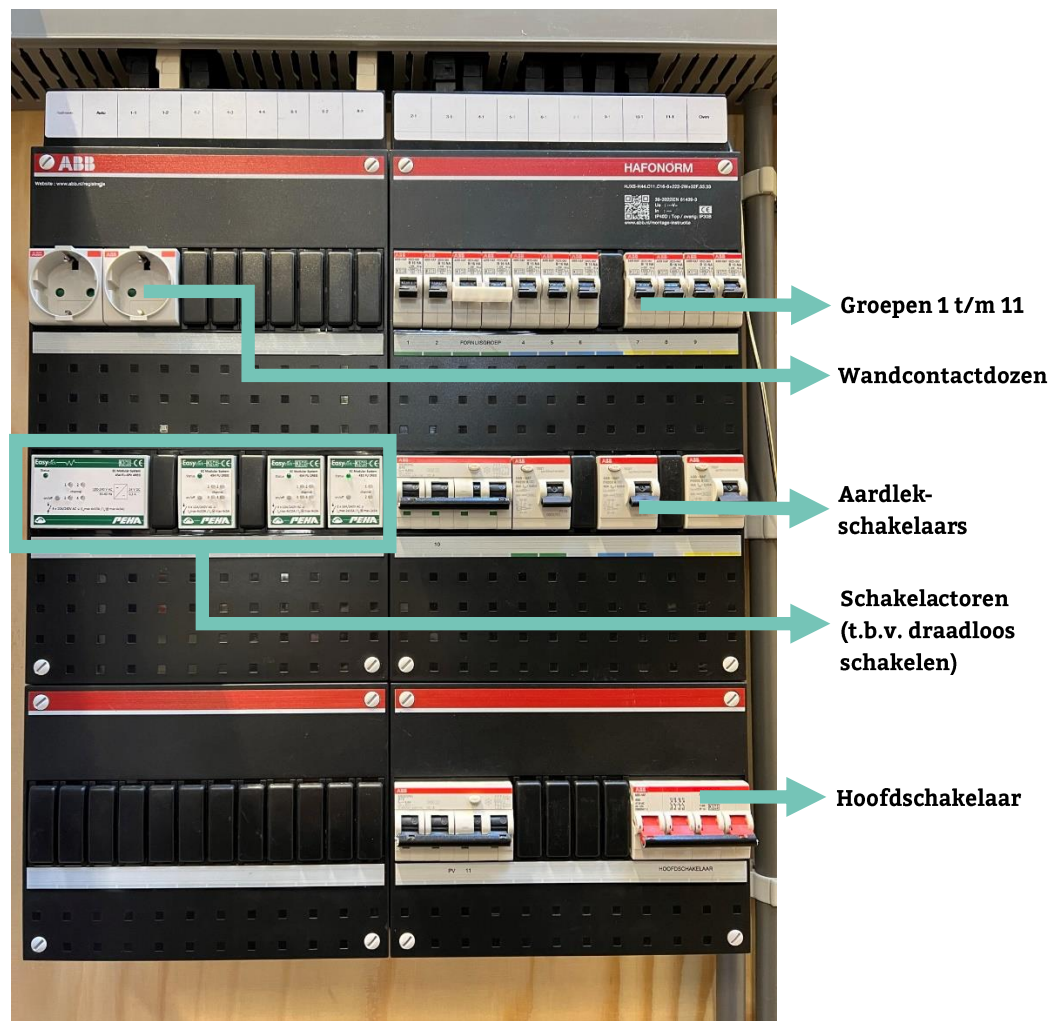
Groepenkast

1.0 Hoe is de groepenkast opgebouwd?

Iedere Fijn Wonen-woning heeft standaard een groepenkast met 11 groepen, die desgewenst uitgebreid kan worden met:

- een groep voor krachtstroom (autolaadpaal); en
- een extra groep in de keuken voor keukenapparatuur.

De groepenkast is standaard voorzien van twee wandcontactdozen aan de linkerkant. Aan de rechterkant van de groepenkast vind je de groepen, genummerd van 1 tot en met 11. Op de tweede rij zitten de aardlekschakelaars. De kleuren corresponderen met de kleuren van de groepen op de rij erboven; elke aardlekschakelaar heeft maximaal 4 groepen onder zich. Groep 10 en 11 hebben beide een aardlekautomaat (installatieautomaat en aardlekschakelaar in één). Helemaal rechts onderin bevindt zich de hoofdschakelaar.



1.1 Groepenverdeling

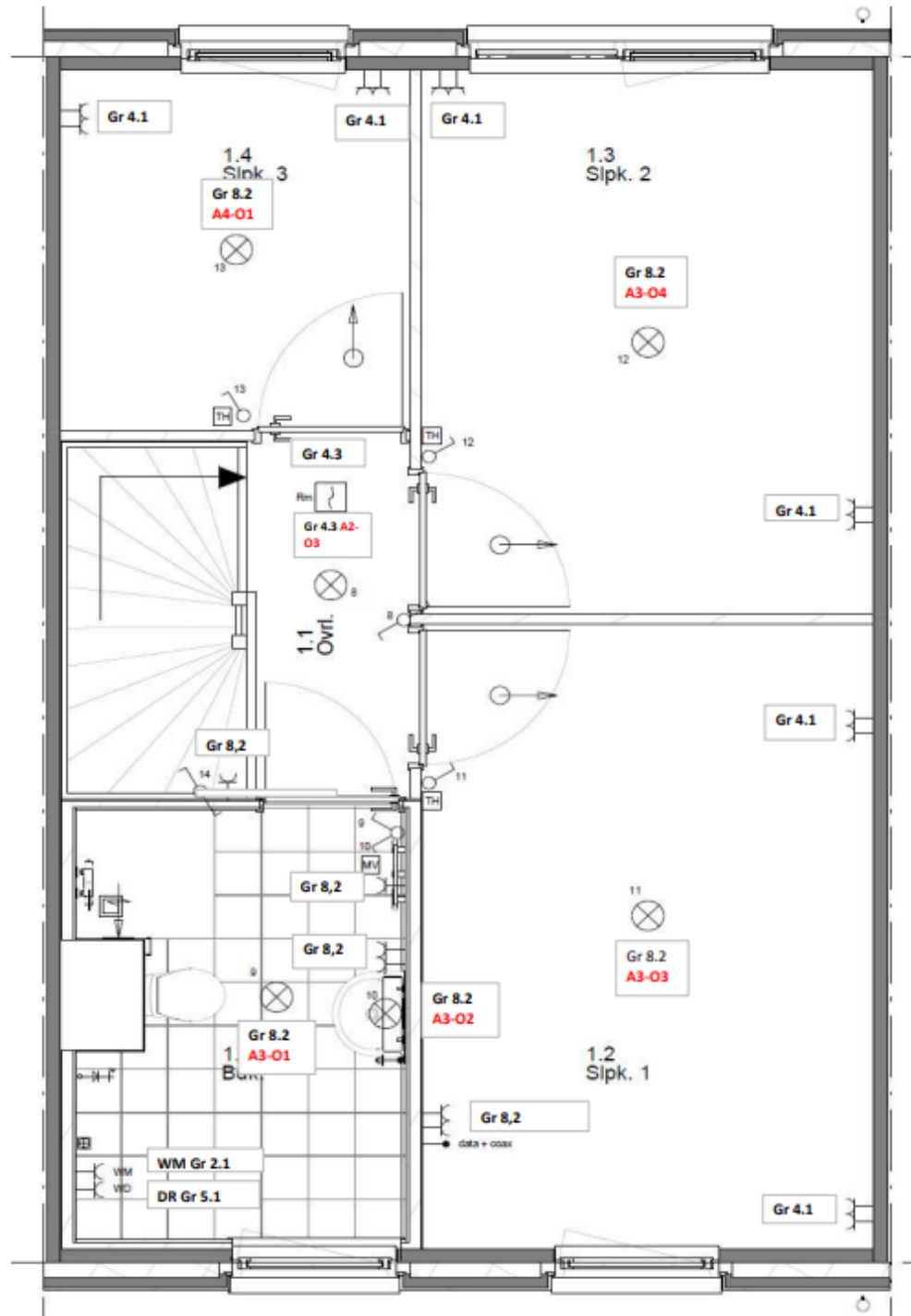
De groepen zijn als volgt over de woning verdeeld:

1. Woonkamer
Wandcontactdozen (stopcontacten) en lichtpunt keuken
Lichtpunt voorgevel
Wandcontactdozen meterkast
Wandcontactdozen en lichtpunten (optionele) bijkeuken
2. Wasmachine
3. Kookplaat (2 x230Volt)
4. Wandcontactdozen, lichtpunten en rookmelder hal
Lichtpunt en rookmelder overloop
Wandcontactdozen slaapkamers (1^e verdieping)
Wandcontactdozen, lichtpunten en rookmelder zolder
Wandcontactdozen en lichtpunten (optionele) extra slaapkamer
5. Droger
6. Warmteterugwinning-systeem en wandcontactdoos technische ruimte
Wandcontactdozen en (buiten)lichtpunt berging buiten
Optioneel: wandcontactdoos buiten aan berging
Optioneel: buitenverlichting (tuin)
7. Booster in warmtepomp
8. Wandcontactdozen, lichtpunt en elektrische verwarming in badkamer
Wandcontactdozen overloop
Extra wandcontactdoos hoofdslaapkamer
Lichtpunten en wandcontactdozen slaapkamers (badkamerzijde)
Lichtpunt achtergevel
9. Warmtepomp technische ruimte
10. Keukenapparatuur (vaatwasser, oven) en wandcontactdozen keuken
11. PV-panelen (zonnepanelen)
12. Optioneel: laadpaal auto (3 fase / 16A / 30ma)
13. Optioneel: extra groep keukenapparatuur (230Volt / 16A – max 3680 Watt)

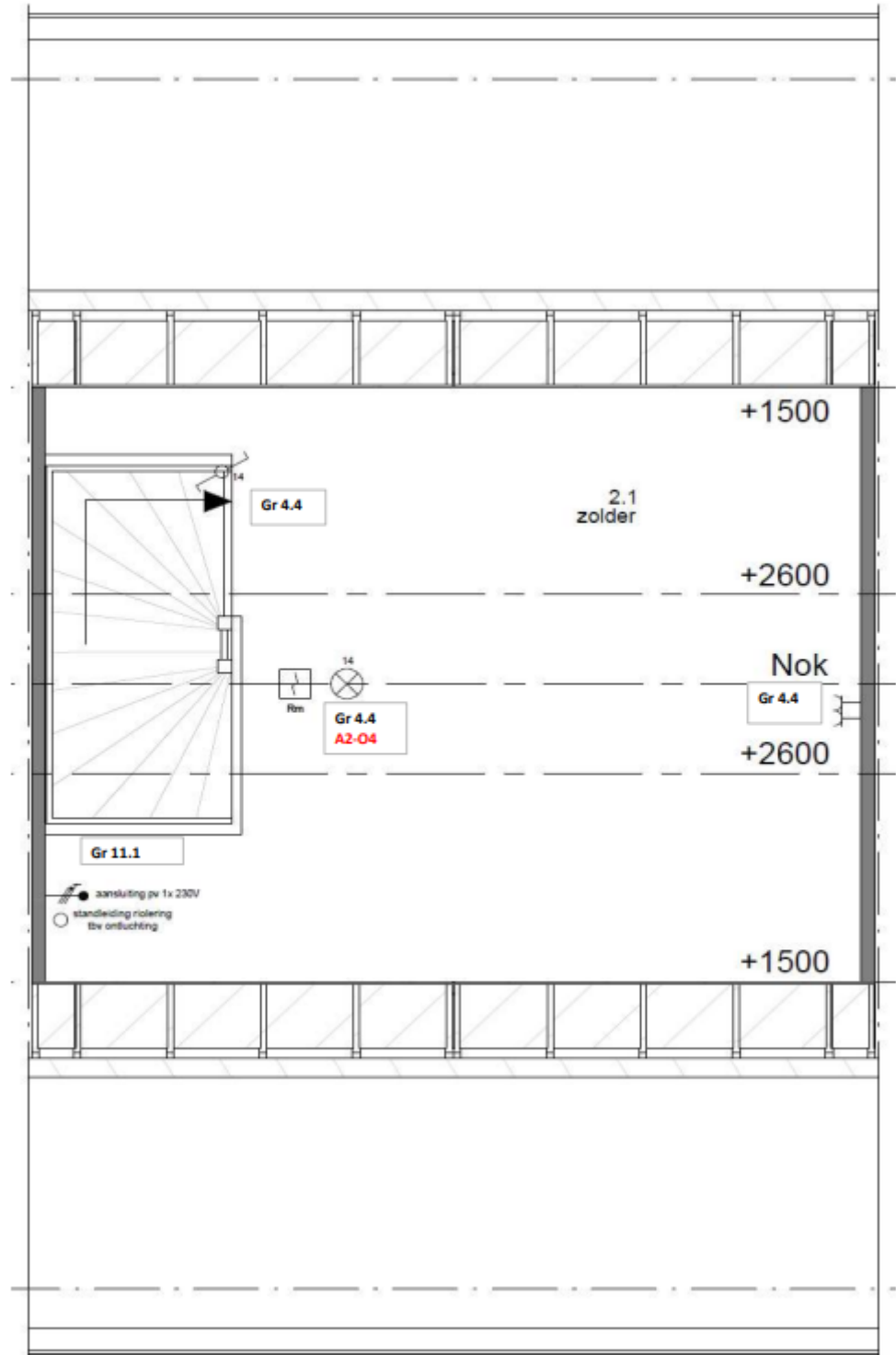
Bijlagen

- Tekeningen algemeen
- Optionele indelingen 2^e etage met bijbehorende groepenverdeling

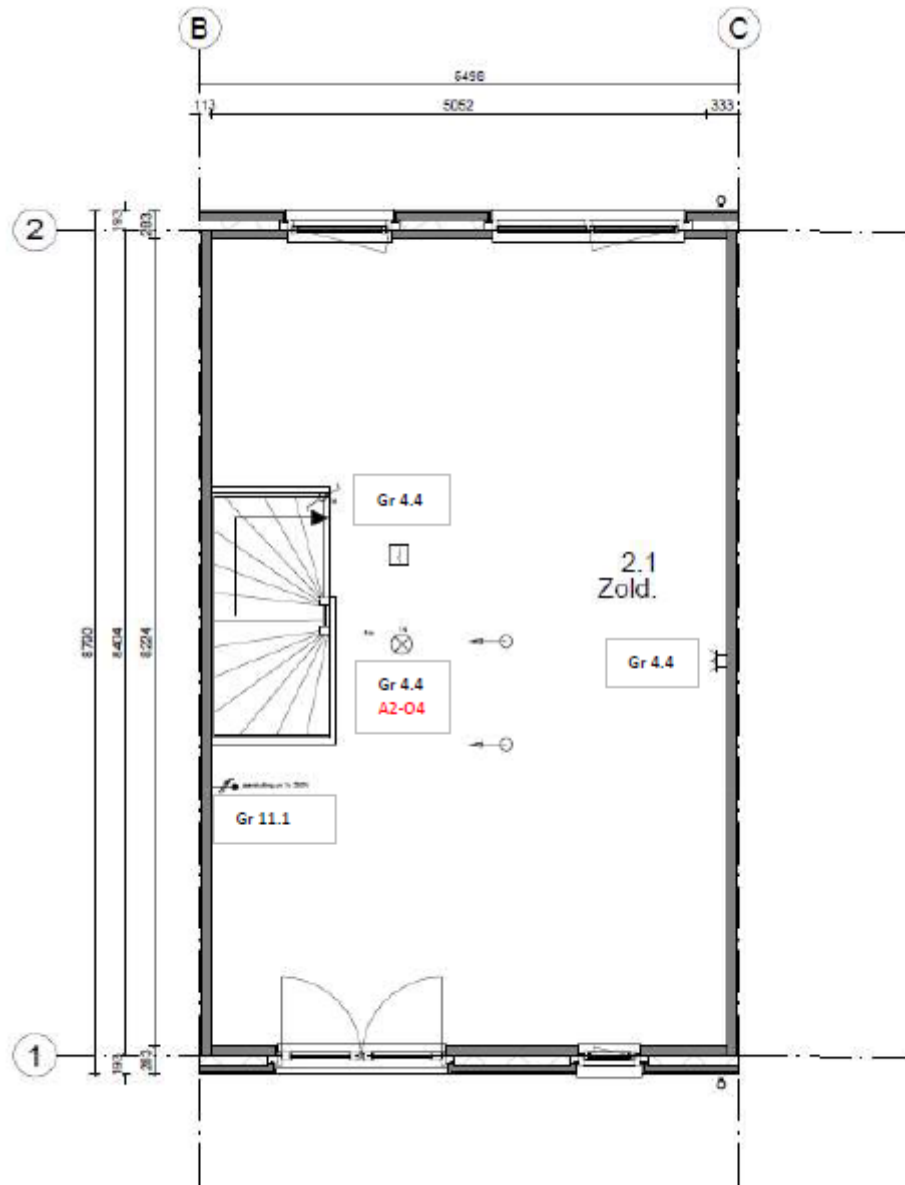
Eerste verdieping



Tweede verdieping woningtype 101/201/301 (één/tweelaags met kap)

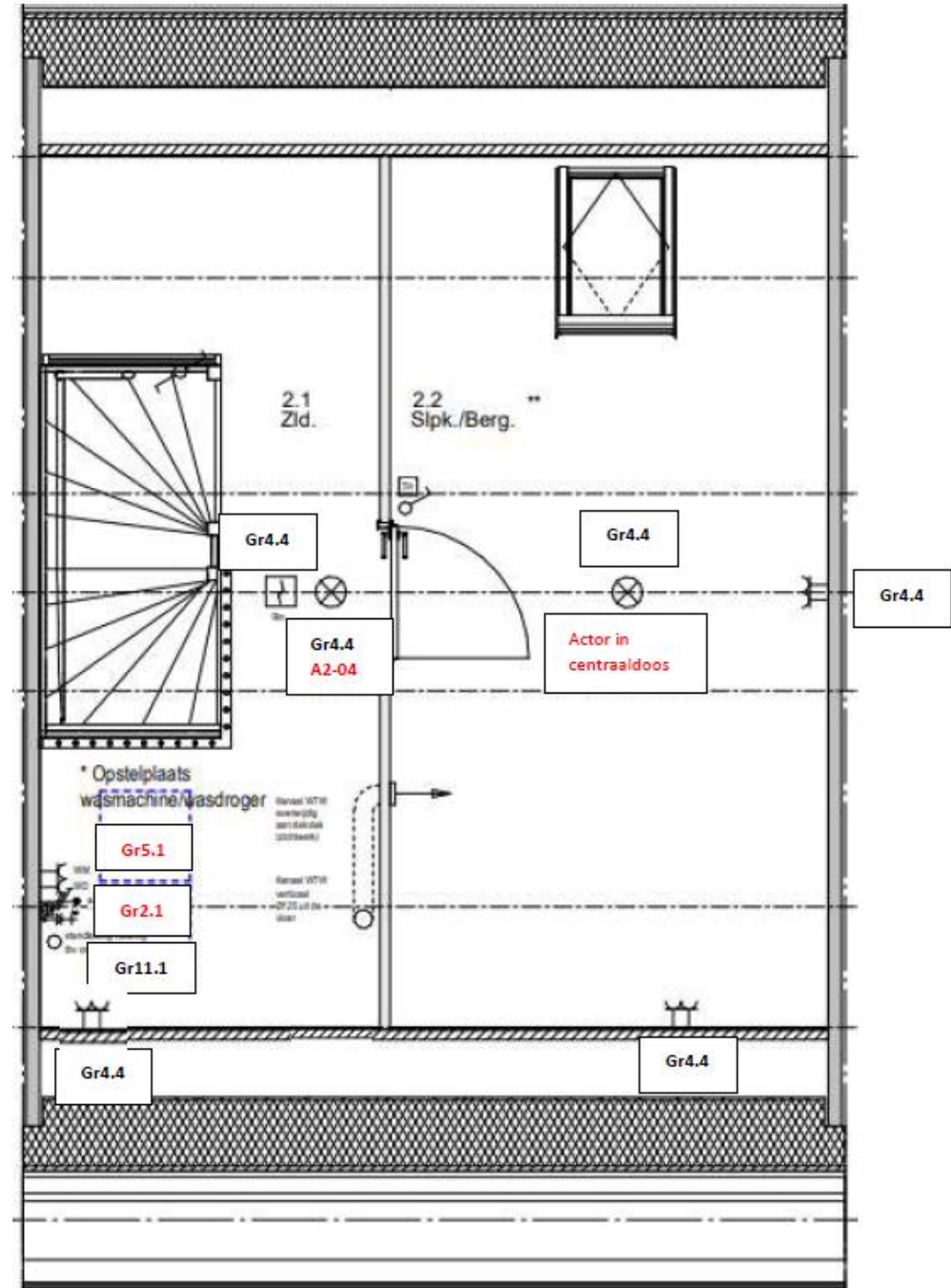


Tweede verdieping woningtype 202/302 (drielaags plat)

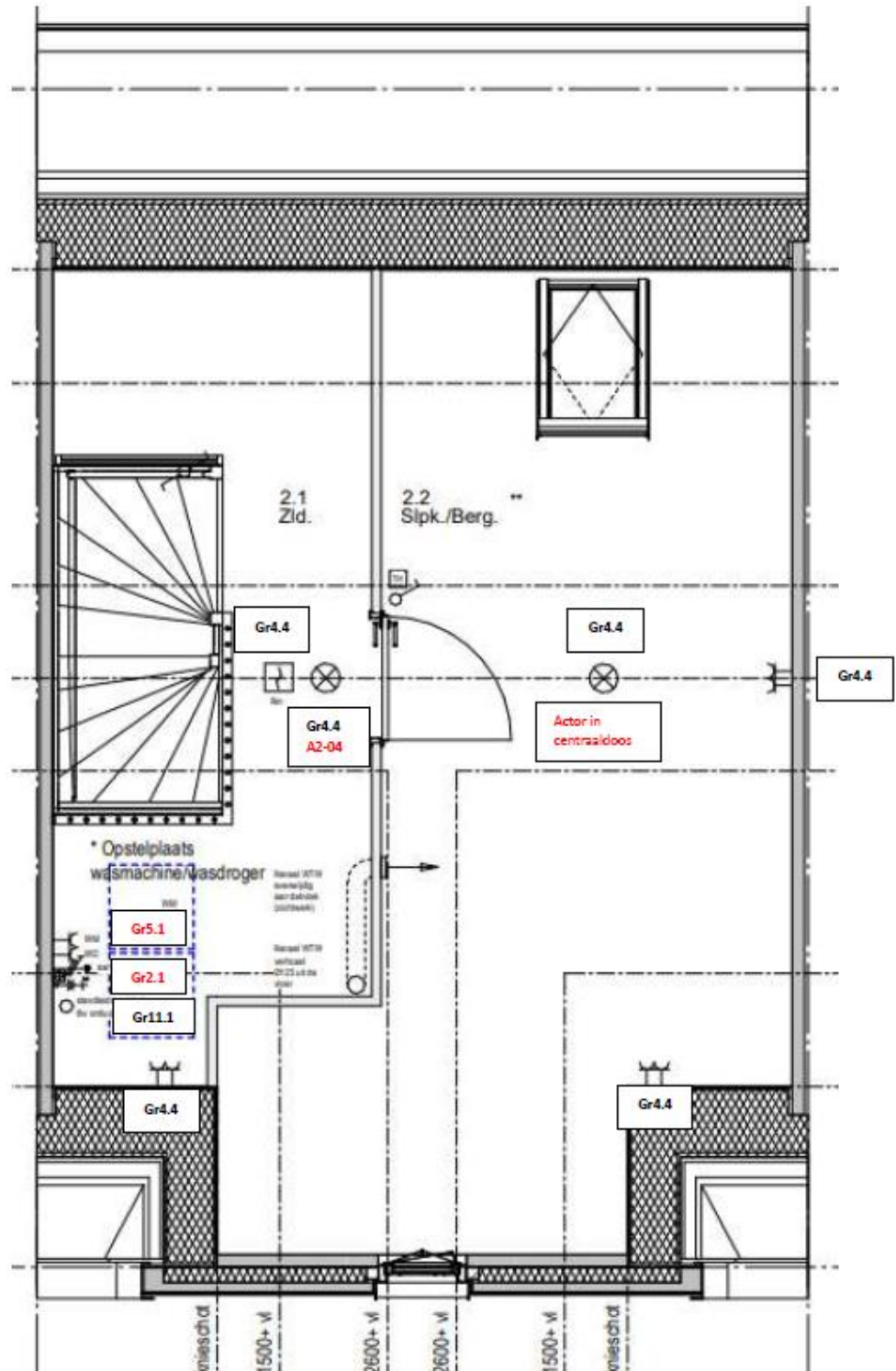


Bijlage II – Optionele indelingen 2^e etage met bijbehorende groepenverdeling

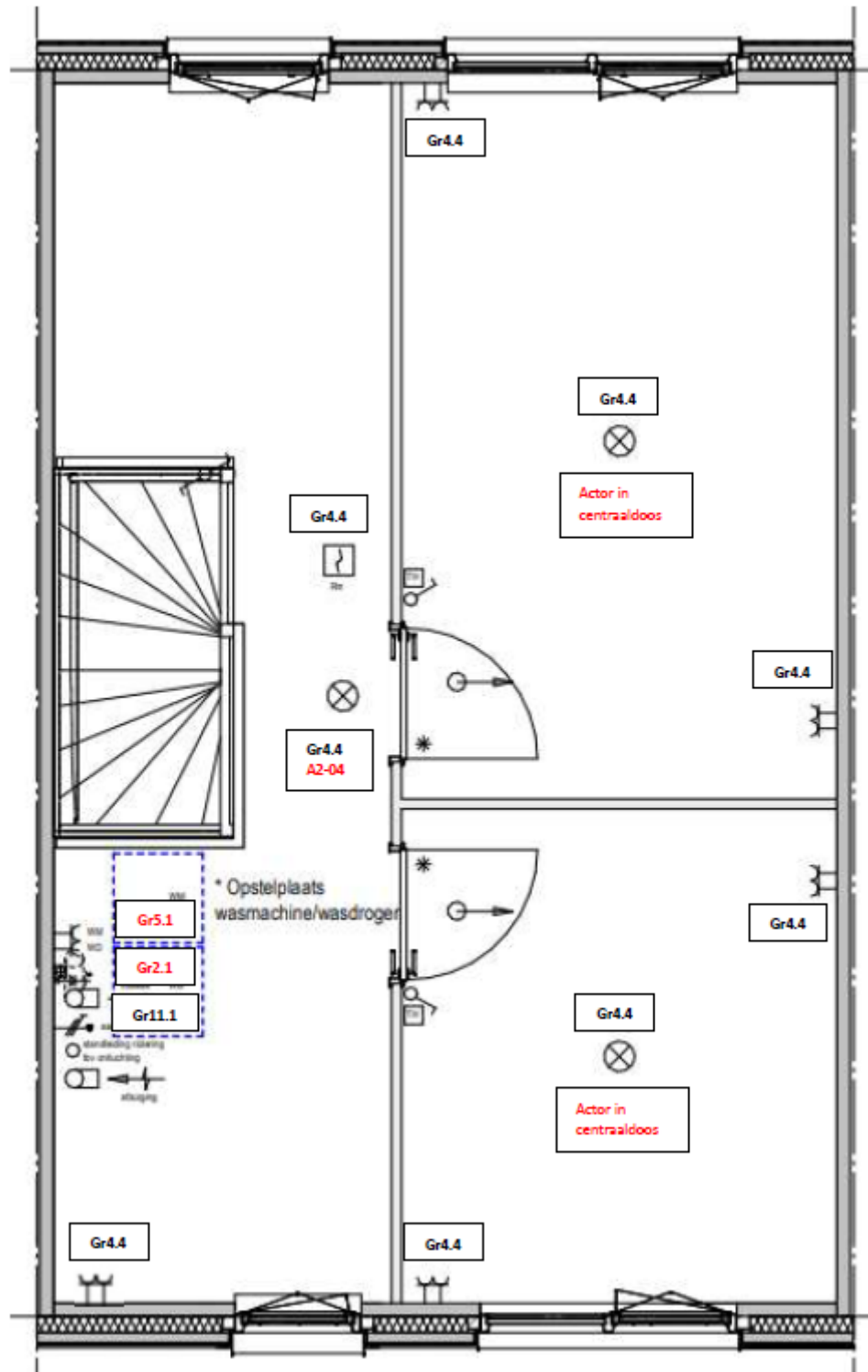
Zolderindeling woningtype 201/301 (tweelaags met kap)



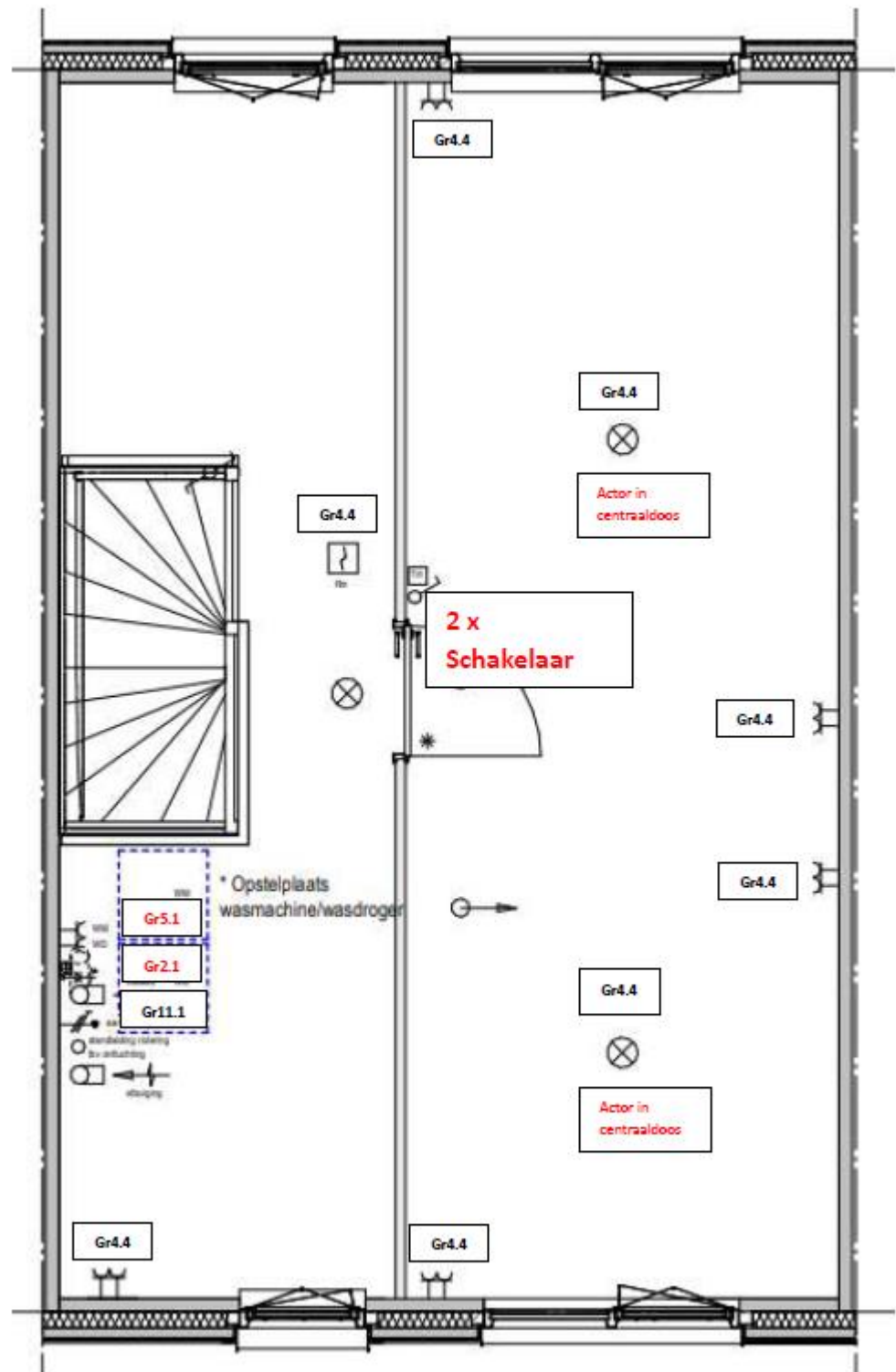
Zolderindeling woningtype 201/301 (tweelaags met kap) met tuitgevel



Zolderindeling met twee slaapkamers, woningtype 202/302 (drielaags plat)



Zolderindeling met één slaapkamer, woningtype 202/302 (drielaags plat)





Contact

Fijn Wonen B.V.
K.R. Poststraat 101
8441 EN Heerenveen
088-444 25 60 (Zakelijk)
0800-1219 (Klantenservice)
contact@fijnwonen.nl
www.fijn.com