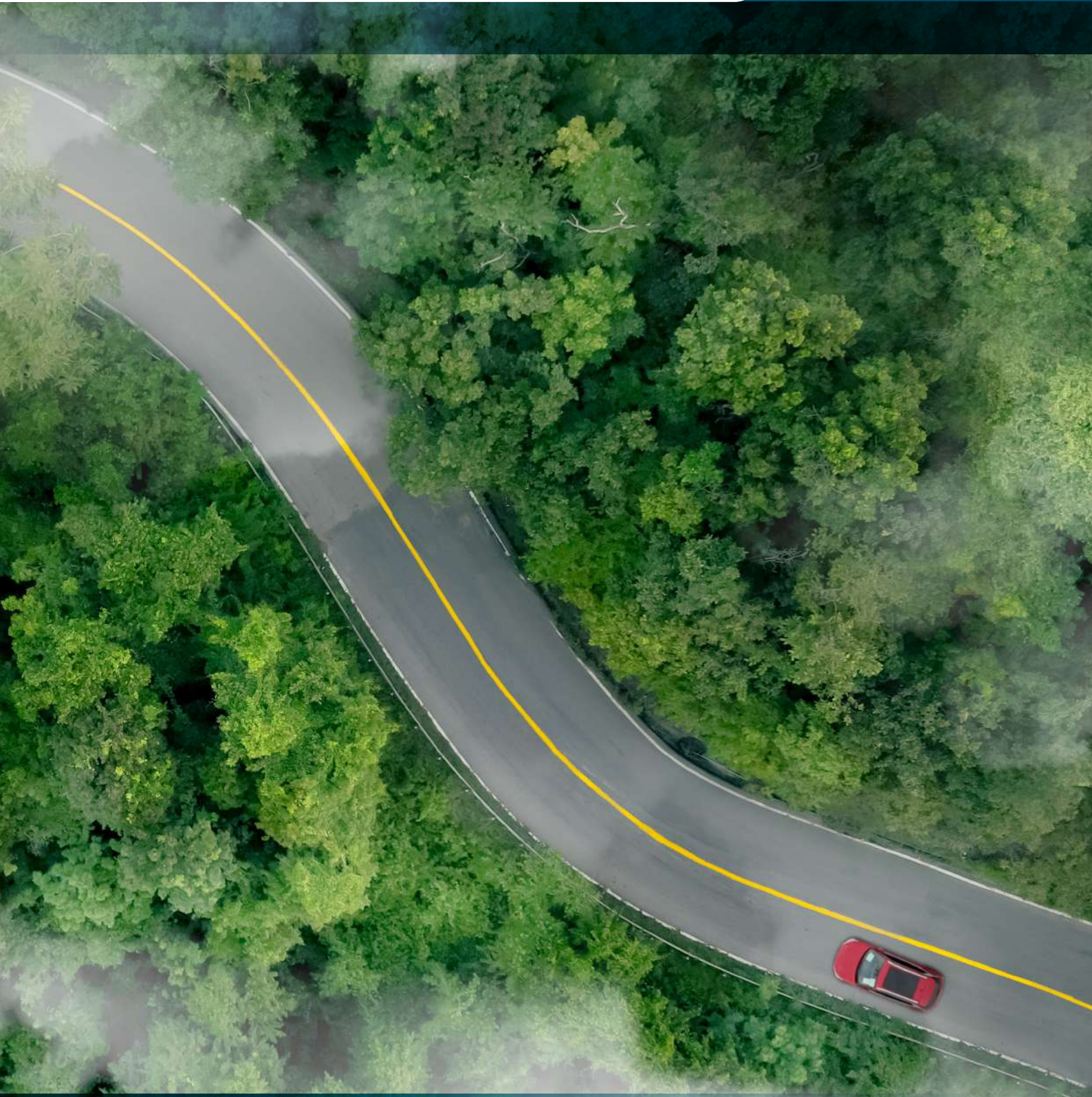


VOLKSWAGEN PON FINANCIAL SERVICES

FINANCIEREN. LEASEN. VERZEKEREN. MOBILITEIT.



Corporate Social Responsibility
Join us on our road to zero emission mobility

VRIJHEID IN MOBILITEIT.



Inhoud

- 4** Voorwoord
- 5** Bedrijfsprofiel
- 7** Onze kernwaarden
 - Strategie
 - Kernwaarden
- 10** Werken bij Volkswagen Pon Financial Services
- 13** Feiten en cijfers
- 14** De markt verandert
 - Verandering 1
 - Verandering 2
 - Verandering 3
 - Verandering 4
 - Verandering 5
- 20** Uitgangspunt: Sustainable Development Goals
- 21** De 17 SDG's
- 22** Doorvertaling van onze vier duurzaamheidspijlers
- 23** Duurzaamheidspijlers
- 25** Vastlegging en verantwoordelijkheid
- 26** CSR Scorecard
- 27** Duurzaamheidspijler 1 - Producten
 - Voertuigen
 - GreenWheels
 - E-Driver
 - Fietsen
 - VWPFS Mobility
 - Duurzaam inkopen
 - Consultancy
- 30** Duurzaamheidspijler 2 - Milieu
 - CO₂-footprint
 - Locatie Amersfoort
 - Locatie Zwolle
 - Locatie Apeldoorn
 - CO₂-footprint bij klanten
 - Groene stroom
 - Circulariteit
 - Windenergie



- Papier
- Reparatie, onderhoud en banden
- Duurzaamheid in de keten
- Huisvesting
- Trees for All
- Medewerkersactiviteiten
- Wagenpark
- Duurzaam transport
- Afvalbeleid
- Zonnepanelen
- EV-trainingen

35 Duurzaamheidspijler 3 - Mensen

- Diversiteit
- Leiderschaps- en opleidingsprogramma's
- Keep Moving
- Veilig en gezond werken
- Gezonde voeding

- Pon Fit
- Thuiswerkbeleid
- Maatschappelijke sponsoring
- Keep Innovating
- Social Return
- De eerste 100 dagen
- MONO Campagne

38 Duurzaamheidspijler 4 - Dialoog

- CSR Ambassadeurs
- Medewerkerspanel
- Medewerkertevredenheidsonderzoek
- Corporate Sustainability Reporting Directive
- Internationaal
- Certificeringen



Voorwoord

Corporate Social Responsibility (CSR) staat voor de wijze waarop we sociale, milieu- en economische aspecten integreren in onze waarden, cultuur, beslissingen, strategie en bedrijfsvoering. Duurzaamheid is een van onze strategische pijlers. Jaarlijks rapporteren we over de voortgang en resultaten.

We zijn goed op weg in onze ambitie om marktleider te worden in zero emission mobility. Ons eigen wagenpark van 125 voertuigen bestaat voor 84,8% uit volledig elektrische auto's. Daarnaast is nog 5,6% hybride. Het wagenpark van onze klanten telt momenteel 240.391 voertuigen, waarvan er 37.577 volledig elektrisch zijn. De slogan "een beter milieu begint bij jezelf" gaat in onze branche dus zeker op. Ten opzichte van 2021 hebben we onze emissie met 50% gereduceerd en daarmee zijn we koploper ten opzichte van alle andere Volkswagen Financial Services -vestigingen. Wat we nog uitstoten – in 2023 was dat 774 ton CO₂ - compenseren we ruimschoots met het programma van Trees for All. Het contract met deze organisatie hebben we dit jaar met drie jaar verlengd.

Nu we ons eigen wagenpark grotendeels hebben verduurzaamd, zijn andere initiatieven en maatregelen nodig om onze emissie verder omlaag te brengen. Want in plaats van compenseren kiezen we liever voor vermijden of reduceren. Daarom zijn we bezig om zonnepanelen te plaatsen op het dak van ons kantoor aan de Saturnus. Het dak van ons Remarketing centrum in Zwolle ligt al vol met zonnepanelen. Daar onderzoeken we nu de mogelijkheden om het water dat voor de wasstraat wordt gebruikt, te recyclen. Jaarlijks gaat er ongeveer 6.000 m³ drinkwater door de leidingen. Met een zuiveringsinstallatie kan die hoeveelheid aanzienlijk naar beneden worden gebracht.

Lease a Bike blijft groeien. Steeds meer grote werkgevers kiezen voor een mobiliteitsoplossing waarin Lease a Bike een passend aanbod biedt. Het succes in Nederland heeft geleid tot participatie van Volkswagen Financial Services AG in Pon Bike Mobility Group. Dit jaar starten we een pilot voor GreenLease met 10 klanten. De bestuurders van die klanten krijgen een training in duurzaam rijden en het bedrijf krijgt analyses en rapportagetools inclusief advies en begeleiding bij het verduurzamen van het wagenpark vanuit een bedrijfseconomisch perspectief. Met de Veilig Verkeer Groep Nederland zijn we een alliantie aangegaan om samen het aantal verkeersslachtoffers terug te dringen door ook trainingen aan te bieden in bewuster rijgedrag in het verkeer.

Corporate Social Responsibility gaat ook over maatschappelijk verantwoord ondernemen. Voor Stichting Ambulancewens hebben we dit jaar een familiedag georganiseerd door en voor onze eigen medewerkers en aanverwanten. De opbrengst van € 15.000 is inmiddels aan de stichting gedoneerd. Tijdens de jaarlijkse Boomplantdag hebben we samen de handen uit de mouwen gestoken en zeker 1.000 bomen in de grond gezet.

In dit CSR rapport lees je waar we concreet staan, waar we graag naar toe willen en welke keuzes we daarin maken. We hopen dat het je inspireert om ook mee te doen. Nieuw in dit rapport zijn de activiteiten van DFM, dat sinds 1 juli 2024 onderdeel is van VWPF5.

Heb je vragen, ideeën of wil je een keer het gesprek aan over een van de thema's? Je weet ons te vinden...

Namens de board van VWPF5,
Jeroen de Bock en Durk Stienstra



Bedrijfsprofiel

Volkswagen Pon Financial Services is een joint venture tussen het familiebedrijf Pon Holdings B.V. en het Duitse Volkswagen Financial Services AG. Als landelijke grote mobiliteitsaanbieder met ruim 550 gedreven medewerkers staan we op de tweede plaats in de Top 100 van leasemaatschappijen van Nederland.

Onder verschillende labels bieden we producten en diensten op het gebied van leasen, financieren, verzekeren, verhuur en mobiliteit. Dit doen we zowel voor de zakelijke als de particuliere markt.

Ons hoofdkantoor is gevestigd in Amersfoort. Daarnaast heeft onze verhuurtak EasyRent verschillende vestigingen in het oosten van het land, huist ons Remarketing center in Zwolle en hebben we nog een lokale leasevestiging met de naam XLLease in Apeldoorn.

Als captive leaseorganisatie spitsen we ons onder andere toe op de merken Volkswagen, Audi, SEAT, CUPRA, Škoda, Porsche, Bentley, MAN en Gazelle, maar ook voor alle niet Volkswagen Groep gerelateerde merken kan de klant bij ons terecht via onze labels DutchLease en DutchFinance.

We onderscheiden ons door een sterke positie in de keten van importeur, dealer en leasemaatschappij. Vanuit een sterke organisatie bouwen we continu aan het verbeteren van een optimale klantbeleving telkens vanuit ons doel om de beste mobiliteitsaanbieder voor onze klanten te zijn.

Voor wholesale werken we onder de naam DFM als financieringspartner voor ondernemingen in de mobiliteitsbranche.

De labels van Volkswagen Pon Financial Services

Captive:

Volkswagen Financial Services, Audi Financial Services, SEAT Financial Services, Škoda Financial Services, Porsche Financial Services, Bentley Financial Services, MAN Financial Services, Ducati Financial Services en Cupra Financial Services

Private Lease:

AutoAbonnement, XLEasy

Wholesale:

DFM

Grootzakelijk:

FleetServices

Multibrand:

XLLease, DutchLease, DutchFinance, Zuidlease

Verhuur:

EasyRent

Occasions:

StockLease

Vier pijlers onder onze business

Leasen

Als een van de grootste leasemaatschappijen van Nederland, biedt Volkswagen Pon Financial Services alle reguliere leaseproducten aan en speelt het in op de marktontwikkelingen met nieuwe, innoverende producten en diensten voor de zakelijke markt. Onder verschillende VAG-merken en AutoAbonnement biedt Volkswagen Pon Financial Services private lease voor de particuliere markt aan. In samenwerking met o.a. Gazelle, ANWB en Lease a Bike wordt ook de leasefiets aangeboden.

Financieren

Volkswagen Pon Financial Services financiert via de dealers van de VAG-merken nieuwe en gebruikte auto's voor de particuliere en zakelijke markt. Voor tussenpersonen biedt zij onder het label DutchFinance huurkoop- en financial lease mogelijkheden. Ook een nieuwe fiets of motor kan door Volkswagen Pon Financial Services worden gefinancierd.

Verzekeren

Om dealers en particulieren een volledig financieel servicepakket te bieden, biedt Volkswagen Pon Financial Services de merkverzekering. Zowel online als bij de dealer of tussenpersoon kan een autoverzekering worden afgesloten. De klant profiteert van kwalitatief schadeherstel binnen het Merkzeker Schadeherstel Netwerk.

Mobiliteit

De mobiliteitsbehoefte van bedrijven en particulieren wordt groter. Organisaties kiezen steeds vaker voor het inrichten van een flexibel mobiliteitsbeleid, al dan niet gekoppeld aan een mobiliteitsbudget. VWPF Mobility biedt samen met partners als Greenwheels, Gazelle en Shuttel flexibele mobiliteitsoplossingen die tegelijkertijd de uitstoot van CO₂ helpen verminderen. Een mooi voorbeeld is de samenwerking met Lease a Bike, waarmee bedrijven werknemers een (elektrische) leasefiets kunnen aanbieden met slechts 7% bijtelling.



Onze strategie en kernwaarden

Strategie

Duurzaamheid is binnen onze MOBILITY2030 strategie een van onze strategische pijlers.

De transitie naar duurzaamheid versnelt. Niet alleen omdat dit vanuit wet- en regelgeving moet, maar ook omdat klanten, medewerkers en stakeholders dit steeds belangrijker vinden. Om de opwarming van de aarde terug te dringen, verduurzamen we onze bedrijfsvoering en ons aanbod.

Daarmee dringen we de CO₂-uitstoot van onszelf terug en helpen we onze klanten met het minimaliseren van hun CO₂-uitstoot.

Met duurzaamheid bedoelen we niet alleen de focus hebben op het reduceren van onze CO₂-footprint, maar de focus hebben op het verduurzamen van onze hele bedrijfsvoering. We zetten daarom in op vier duurzaamheidspijlers: Milieu, Producten, Mensen en Dialoog. Daarbij volgen we de wet- en regelgeving op de voet en zorgen we voor transparante communicatie en rapportage.

Ons strategische doel is om de beste mobiliteitsaanbieder van Nederland te zijn. Voor duurzaamheid betekent dit:

- Binnen andere Volkswagen Financial Services-vestigingen wereldwijd voorloper te zijn op het vlak van duurzaamheid.
- De CO₂-uitstoot van onze organisatie in 2030 naar nul te krijgen.
- Maatschappelijk verantwoord te ondernemen.
- Een goed assortiment van groene producten aan te bieden.
- Te voldoen aan wet- en regelgeving op het gebied van duurzaamheid.



Kernwaarden

Om elke dag het verschil te kunnen maken voor onze klanten en stakeholders en onze doelen te bereiken, werken we vanuit vier krachtige kernwaarden.



1. Passion to perform

We focussen ons op concrete resultaten en maken af waar we aan beginnen. Elkaar uitdagen om het steeds beter te doen en verder kijken dan je eigen taak is onze manier van werken. We denken in mogelijkheden en brengen elkaar enthousiasme, iedere dag weer.



2. Make it simple

Bij alles wat we doen, kijken we hoe we het makkelijker kunnen maken voor onze klanten en collega's. We verdiepen ons in de klanten en collega's en begrijpen wat hen echt een goed gevoel geeft.



3. Empower each other

We geven elkaar vertrouwen en zijn duidelijk over de ruimte die we geven. Vanuit dat vertrouwen nemen we initiatief, tonen we lef en maken we gebruik van de ruimte die er is. We gebruiken ons gezonde verstand en leren van fouten.



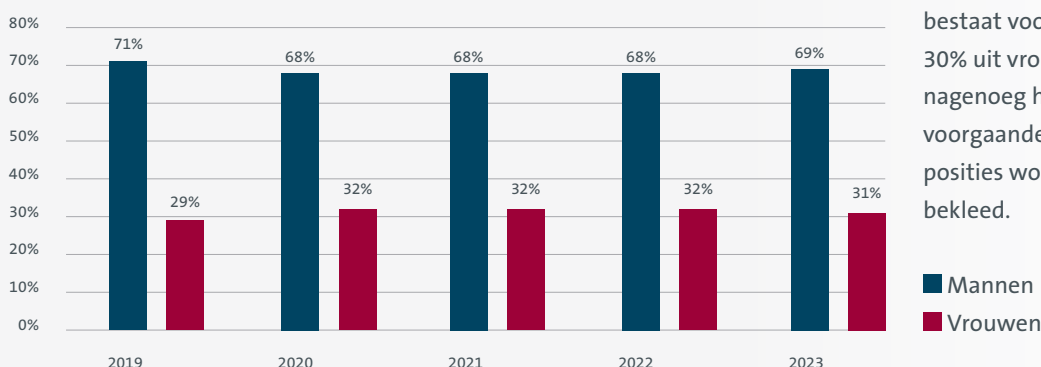
4. Do what is right

We houden ons aan de regels en ons woord. Daarmee zorgen we ervoor dat mensen op ons kunnen rekenen. We doen wat juist is en spreken het uit als we iets zien dat niet goed is. Daarbij zijn we niet bang voor hiërarchie. In ons werk kijken we telkens hoe we kunnen bijdragen aan duurzaamheid.

Werken bij Volkswagen Pon Financial Services

Aantal medewerkers: 568 (headcount op 01-07-2024) Aantal mannen: 397 - Aantal vrouwen: 171

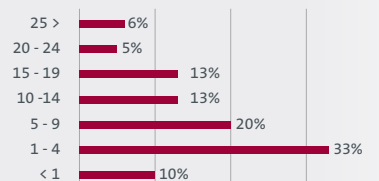
Verhouding man/vrouw



Het personeelsbestand van VWPFS bestaat voor 70% uit mannen en voor 30% uit vrouwen. De verhouding is nagenoeg hetzelfde gebleven als voorgaande jaren. Van de management posities wordt 35% door vrouwen bekleed.

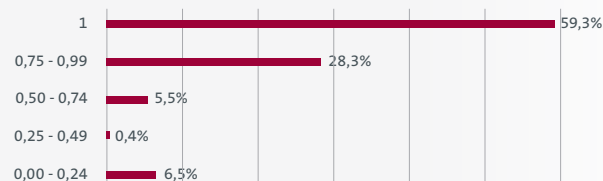
■ Mannen
■ Vrouwen

Diensttijdverdeling



De meeste medewerkers zijn tussen de 1 en 4 jaar werkzaam bij VWPFS (of een juridische rechtsvoorganger). In voorgaande jaren waren ook de meeste medewerkers tussen de 1 en 4 jaar werkzaam bij VWPFS. Tussen de verschillende categorieën vinden alleen relatief kleine verschuivingen plaats.

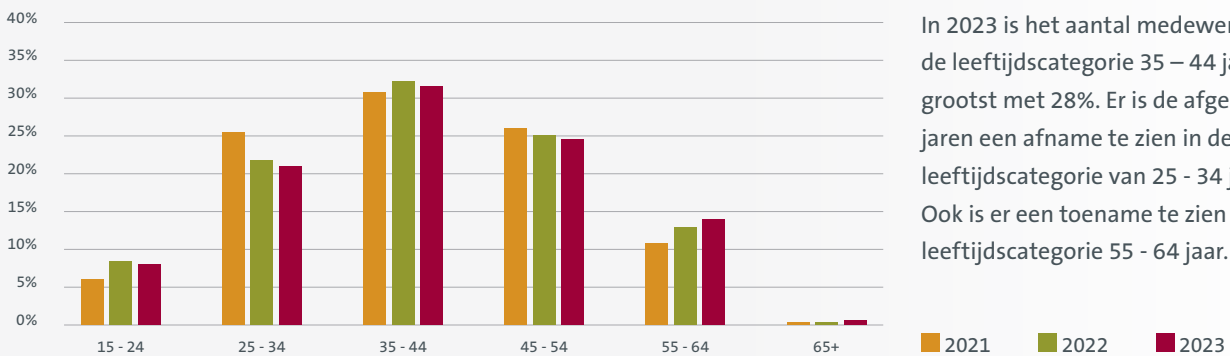
Deeltijdverdeling



Het grootste deel van de medewerkers werkt fulltime, op de voet gevolgd door een groot deel dat vier dagen per week werkt. De verdeling binnen de parttime categorie is nagenoeg gelijk gebleven ten opzichte van voorgaande jaren. Binnen deze deeltijdverdeling is geen rekening gehouden met ouderschapsverlof.

Werken bij Volkswagen Pon Financial Services

Leeftijdverdeling



In 2023 is het aantal medewerkers in de leeftijdscategorie 35 – 44 jaar het grootst met 28%. Er is de afgelopen jaren een afname te zien in de leeftijdscategorie van 25 - 34 jaar. Ook is er een toename te zien in de leeftijdscategorie 55 - 64 jaar.

Nationaliteiten

- Belgisch
- Brits
- Bulgaars
- Duits
- Indiaas
- Nederlands
- Taiwanees
- Zuid-Afrikaans



VOLKSWAGEN PON FINANCIAL SERVICES

Volkswagen
Financial Services

- Financien
- Leasen
- Verprijen
- Mobiliteit



Feiten en cijfers

Per 01-07-2024



Sinds 1960 gevestigd in Amersfoort



Bedrijfswagens, bussen, auto's, trucks, fietsen, mobiliteit



568 medewerkers



Nummer 2 van de Top 100
leasemaatschappijen van Nederland



Portfolio 7,7 miljard



Marktleider Private Lease



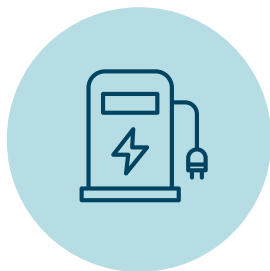
1 op de 2 auto's van de VAG-merken heeft een
product van Volkswagen Pon Financial Services



Dé financier voor automotive ondernemers

De markt verandert

1.



Elektrificatie verandert het speelveld van de waardeketen

2.



Geïntegreerde, makkelijke digitale oplossingen nemen de overhand

3.



Autobezit verandert naar toegang tot mobiliteit

4.



De overgang naar duurzaamheid versnelt

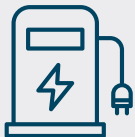
5.



Autonoom rijden verandert het spel

Verandering 1

Elektrificatie verandert het speelveld van de waardeketen



Omdat elektrische voertuigen ander en minder onderhoud nodig hebben, moet de dealer zijn after sales-proces aanpassen en is de verwachting dat zijn after sales-omzet zal dalen.

Er zijn veel nieuwe toetreders uit Azië die zeer concurrerende elektrische voertuigen maken. Zij hebben nieuwe verkoopkanalen en -producten.

Grondstoffen worden schaars voor elektrische auto's. De fabrikant wil met hulp van VWFS de auto langer in de keten houden om de grondstoffen van o.a. de batterij te kunnen hergebruiken.

De reeks stappen die samen de waardeketen vormen, wordt langer en ingewikkelder doordat er

meer partijen bij betrokken raken. Denk hierbij aan leveranciers van laadpalen en platforms die allerlei mobiliteits- en oplaadmogelijkheden aanbieden.

Dat betekent voor ons

- Dat we een verantwoordelijkheid hebben om bij te dragen aan een gezond dealerbedrijf, door in te zetten op sturing naar de dealer.
- Dat we ons best doen om auto's langer in ons systeem te houden en ze door meerdere gebruikersfasen te laten gaan.
- Dat we onze klanten niet alleen een voertuig, maar ook een laadoplossing moeten aanbieden.
- Dat we samen met ons landelijke dealernetwerk zorgen voor diensten die de klant ontzorgen, waardoor we beter zijn dan de concurrentie.



Verandering 2

Geïntegreerde, makkelijke digitale oplossingen nemen de overhand



De klant is gewend geraakt aan digitale diensten van bijvoorbeeld Google, Netflix en Bol. Dat betekent dat we ook voor onze producten een makkelijke digitale dienstverlening moeten gaan aanbieden.

We willen dat onze klanten zelf kunnen bepalen of ze online via onze systemen of offline bij de dealer onze dienstverlening kunnen afnemen. Het is daarbij belangrijk dat we onze systemen aangesloten hebben op die van onze dealers en partners, zodat de klant een naadloze klantreis ervaart.

Nieuwe spelers, zoals Tesla en de Chinese merken, verkopen hun producten online en bepalen daarmee

de nieuwe norm voor online verkoop en digitale klantenservice.

Dat betekent voor ons

- Dat we digitaliseren daar waar de klant het verwacht en we continu streven naar verbetering.
- Dat we onze dienstverlening online aan onze klanten aanbieden. We brengen, daar waar mogelijk, het voertuig en de financiële dienst op passende wijze samen.
- Dat we onze financiële diensten aanbieden op de momenten dat de klant het verwacht en zorgen voor een snelle en soepele beleving.
- Dat we de klant centraal zetten in de driehoek met Pon en de dealer.



Verandering 3

Autobezit verandert naar toegang tot mobiliteit



Mobiliteit wijzigt van het bezitten van een voertuig naar het flexibel gebruik van één of meerdere soorten voertuigen om van A naar B te komen. Deze verandering wordt mede beïnvloed door het overheidsbeleid om steden en de leefomgeving steeds meer autoluw of zelfs autovrij te maken. De klant zoekt naar mobiliteitsoplossingen die bepaald worden door kosten, subsidie en toegankelijkheid van steden.

Hierdoor groeit de vraag naar het kunnen combineren en delen van verschillende vervoersvormen en ontstaan er nieuwe aanbieders en platforms op het gebied van mobiliteit.

Dat betekent voor ons

- Dat we naast de leaseauto steeds vaker, samen met de importeur en dealer, flexibele mobiliteitsoplossingen gaan aanbieden om aan de behoefte van de klant te voldoen.
- Dat we aan iedere mobiliteitsbehoefte invulling kunnen geven met diensten zoals een mobiliteitskaart van Shuttel of VWPFS Mobility.



Verandering 4

De overgang naar duurzaamheid versnelt



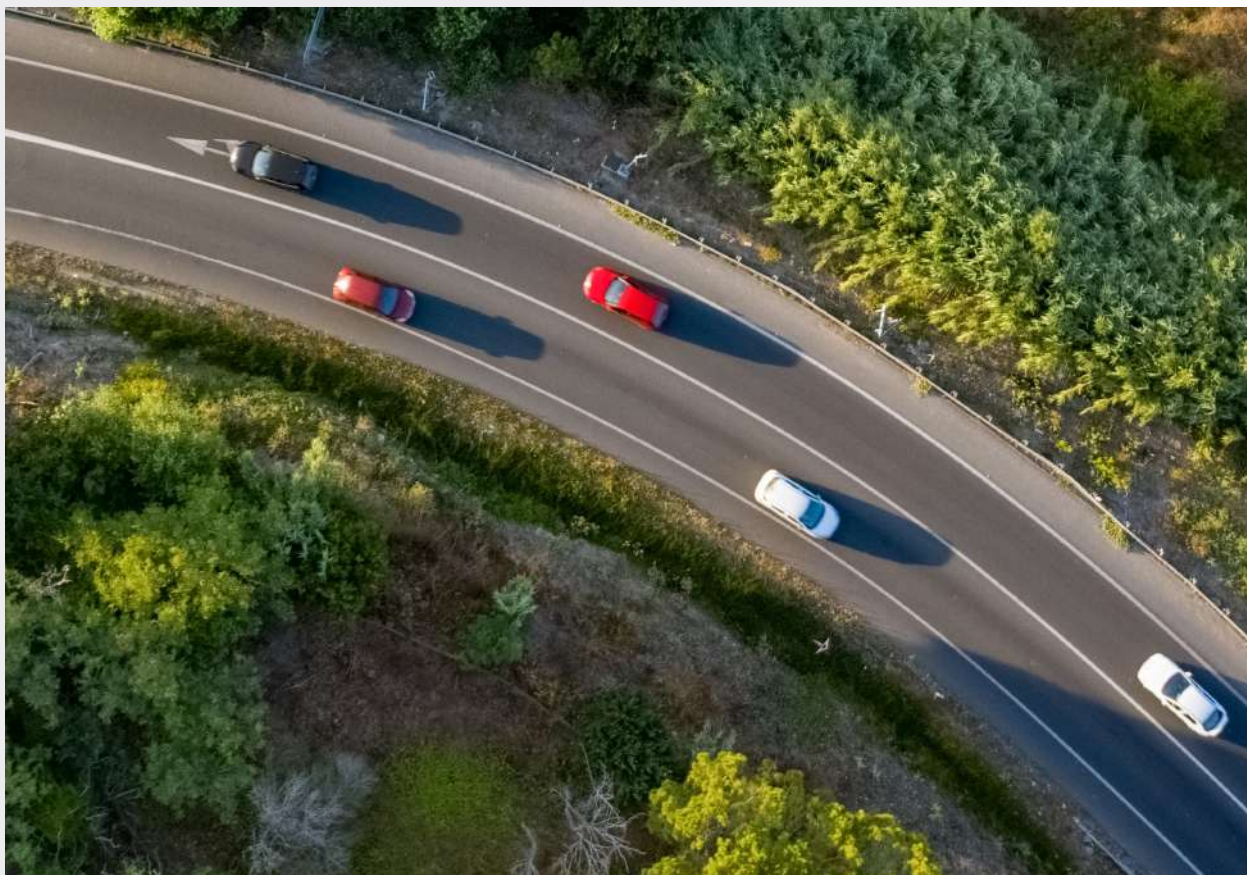
De opwarming van de aarde vraagt dringend om aanpassingen in de bedrijfsvoering van organisaties. Door het terugdringen van de CO₂-voetafdruk dragen we bij aan een betere aarde voor de generaties die na ons komen.

Klanten baseren de keuze voor leveranciers steeds vaker op het thema duurzaamheid. Dat geldt voor ons als leverancier naar onze klant, maar ook voor onze eigen leveranciers.

In de huidige arbeidsmarkt zoeken medewerkers steeds vaker naar een werkgever die duurzaamheid goed voor elkaar heeft. Ook bestaande medewerkers vinden duurzaamheid van hun organisatie steeds belangrijker.

Dat betekent voor ons

- Dat we ons inzetten voor het milieu en voor mensen. Daarvoor ontwikkelen we duurzame producten en activiteiten en gaan we de dialoog met elkaar aan.
- Dat we jaarlijks onze CO₂-voetafdruk meten en zoeken naar mogelijkheden om die te verminderen.
- Dat we onze sociale verantwoordelijkheid nemen en daarover communiceren.
- Dat we ons aanpassen aan nieuwe wet- en regelgeving rondom duurzaamheid.



Verandering 5

Autonoom rijden verandert het spel



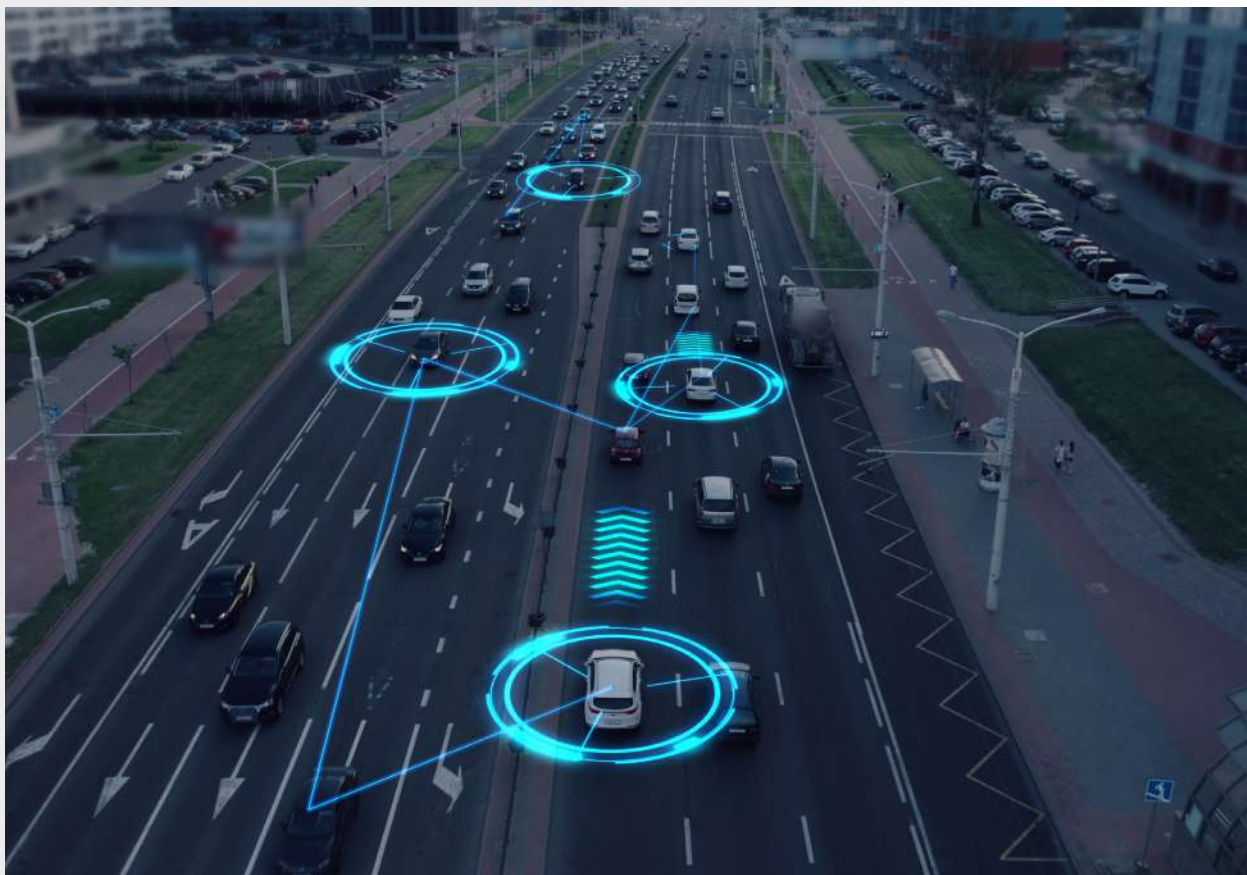
Technologische ontwikkeling is in volle gang en naar verwachting zal autonoom rijden vanaf 2030 een rol gaan spelen. In sommige landen zijn al proefprojecten met deels zelfrijdende auto's. Volkswagen investeert aanzienlijk in Cariad; het ontwikkelplatform voor zelfrijdende auto's. Door de komst van de zelfrijdende auto wordt het bezitten van een auto minder belangrijk omdat men (deel) auto's op afroep kan laten voorrijden.

Met autonoom rijdende auto's kunnen platforms zoals Uber en Didi gemakkelijk mobiliteit aanbieden door middel van robo-taxi's. De auto's worden beschikbaar gesteld aan deze platforms of de platforms zullen zelf de eigenaar van de auto's zijn.

Om in de toekomst niet volledig afhankelijk te zijn van zulke bedrijven, is het noodzakelijk dat we zelf ook een platform voor mobiliteit ontwikkelen. Om controle te blijven houden over de zelfrijdende voertuigen is het belangrijk dat we de vloot met die zelfrijdende voertuigen in eigen bezit hebben.

Dat betekent voor ons

- Dat we samen met Pon en VWFS een platform ontwikkelen waarop alle vormen van mobiliteit worden aangeboden (Europcar Mobility Group).
- Dat we voertuigen gedurende hun hele levensduur in eigen bezit houden.
- Dat we onze vloot uitbreiden met zelfrijdende voertuigen.



Uitgangspunt: Sustainable Development Goals

De Sustainable Development Goals (SDG's) zijn zeventien doelen om van de wereld een betere plek te maken in 2030. De SDG's zijn afgesproken door de landen die zijn aangesloten bij de Verenigde Naties (VN), waaronder Nederland. De doelen kwamen voort uit de wereldwijde inbreng van organisaties en individuen.

De SDG's startten in 2015 en lopen tot 2030. Ze zijn een mondiaal kompas voor uitdagingen als armoede, onderwijs en de klimaatcrisis. Het zijn de opvolgers van de Millenniumdoelen, die liepen van 2000 tot 2015.

Het idee achter de SDG's is dat niemand achterblijft en dat iedereen in staat moet zijn te bouwen aan een betere toekomst. Met onze duurzaamheidsstrategie- en pijlers dragen we actief bij aan verschillende SDG's.

De 17 SDG's

1 GEEN ARMOEDE



2 GEEN HONGER



3 GOEDE GEZONDHEID EN WELZIJN



4 KWALITEITS ONDERWIJS



5 GENDER GELIJKHEID



6 SCHOON WATER EN SANITAIR



7 BETAALBARE EN DUURZAME ENERGIE



8 EERLIJK WERK EN ECONOMISCHE GROEI



9 INDUSTRIE, INNOVATIE EN INFRASTRUCTUUR



10 ONGELIJKHEID VERMINDEREN



11 DUURZAME STEDEN EN GEMEENSCHAPPEN



12 VERANTWOORDE CONSUMPTIE EN PRODUCTIE



13 KLIMAATACTIE



14 LEVEN IN HET WATER



15 LEVEN OP HET LAND



16 VREDE, VEILIGHEID EN STERKE PUBLIEKE DIENSTEN



17 PARTNERSCHAP OM DOELSTELLINGEN TE BEREIKEN



**DUURZAME
ONTWIKKELINGS
DOELSTELLINGEN**

Doorvertaling van onze vier duurzaamheidspijlers

1. Producten



2. Mensen



3. Milieu



4. Dialoog



Duurzaamheidspijlers

Om onze strategische doelen op het gebied van duurzaamheid te halen, focussen we onszelf op de volgende vier duurzaamheidspijlers.



Producten

De markt verandert snel en Volkswagen Pon Financial Services speelt hierop in met het financieren van nieuwe mobiliteitsoplossingen en -diensten met een duurzaam karakter.



Mensen

Met onze mensen gaan we een duurzame arbeidsrelatie aan door te werken vanuit onze kernwaarden en te zorgen voor een aangename en veilige werkomgeving en optimale arbeidsomstandigheden.



Milieu

Het reduceren van CO₂ gaat verder dan onze leaseportefeuille. Aan onze huisvesting, energievoorziening en afvalmanagement werken we hard om onze ecologische footprint te reduceren.

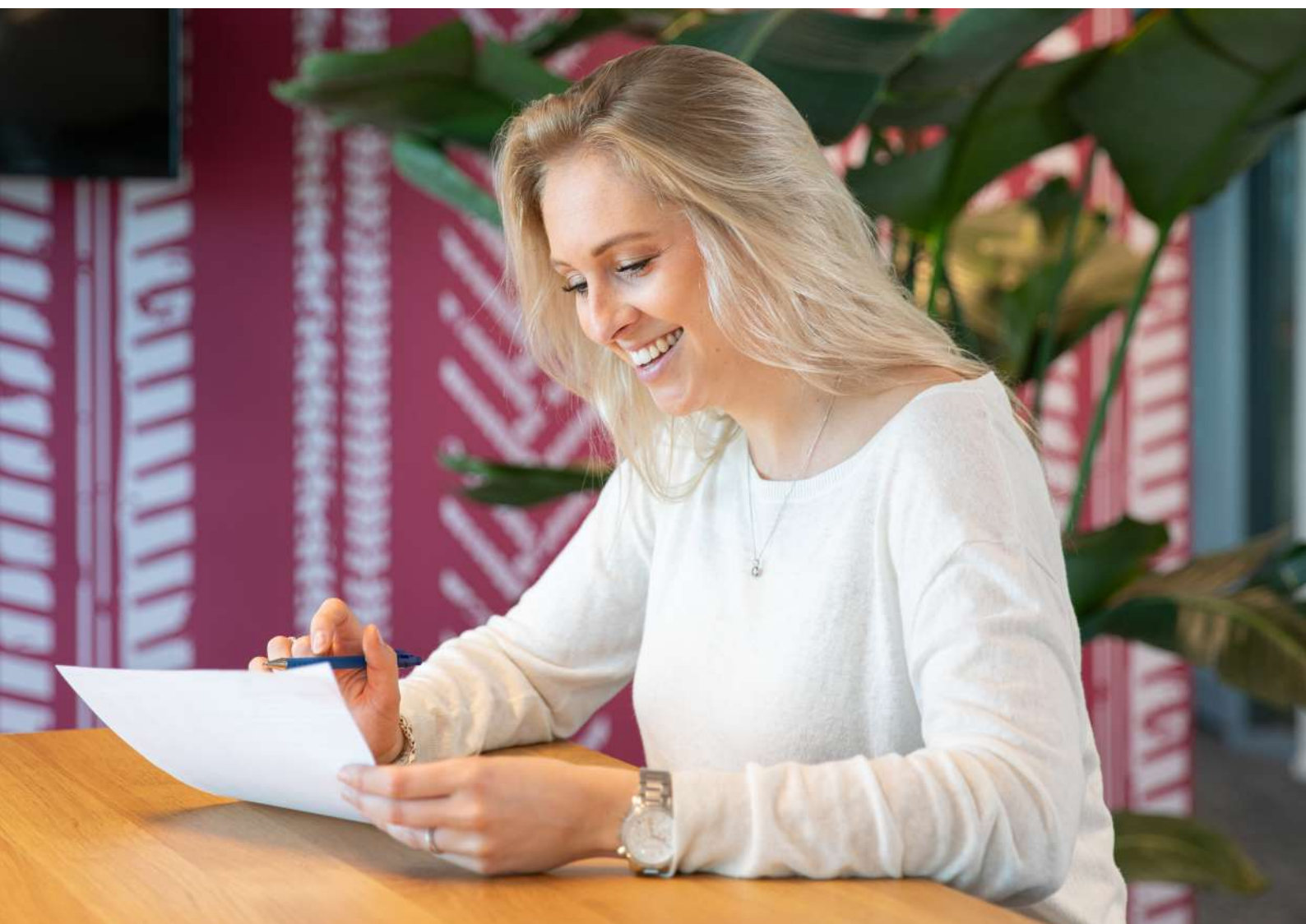
Dialogo

Door onze ambities en activiteiten te delen, komt er ruimte voor een dialoog die onszelf, onze stakeholders en onze klanten verder kan helpen in het verduurzamen van onze samenleving.



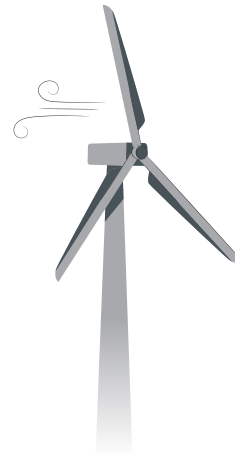
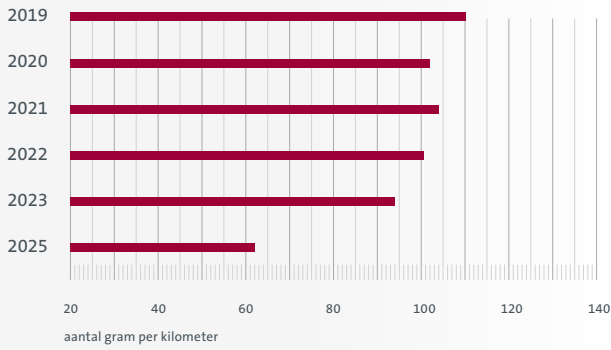
Vastlegging en verantwoordelijkheid

Alle maatregelen die we nemen op het gebied van CSR zijn vastgelegd in het MVO-Register en Ecovadis. Dit wordt jaarlijks geactualiseerd door onze CSR ambassadeurs en onder leiding van onze CSR Manager getoetst door de Fira. De uitwerking hiervan leggen we vast in dit Corporate Social Responsibility Report, dat jaarlijks geactualiseerd wordt door onze CSR Manager. De verantwoordelijkheid voor onze CSR-activiteiten is ondergebracht bij het Management Team.



CSR Scorecard

CO₂ reductie - Gemiddelde CO₂ uitstoot per voertuig



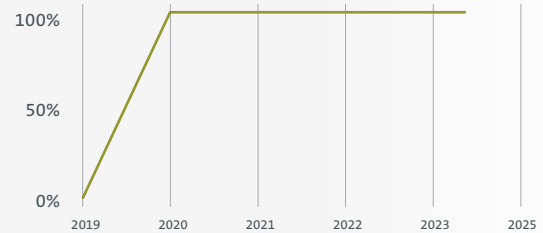
Opgewekte windenergie uit eigen windturbines

2019: **7,2 MWh**
 2020: **9,6 MWh**
 2021: **7,7 MWh**
 2022: **8,27 MWh**
 2023: **8,16 MWh**

Energie - Reductie energieverbruik

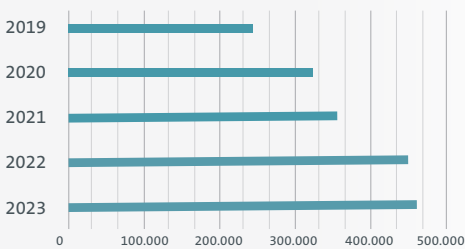
2019	1.271.163,50 kWh	*Enkel locatie Amersfoort (HQ - Saturnus 1)
2020	967.092,80 kWh	
2021	714.975,70 kWh	
2022	887.511,30 kWh	
2023	837.717,00 kWh	

Groene stroom en gas



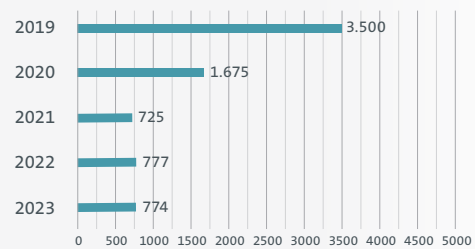
Fietsen

Verhogen aandeel fietsen



Carbon Footprint

CO₂ uitstoot in ton (incl. de vestigingen in Apeldoorn en Zwolle)



	2019	2020	2021	2022	2023
Aantal EV's - klantportfolio Operational Lease	3.205	6.689	11.505	16.674	21.666
% EV's - klantportfolio Operational Lease	5,41%	11,17%	17,11%	21,36%	25,8%
Aantal EV's - zaakauto's VWPFS	31	38	69	77	106
% EV's - zaakauto's VWPFS	24,6%	37,3%	64,5%	74,0%	84,8%
Aantal EV's - klantportfolio Private Lease	202	2.858	3.211	3.931	4.110
% EV's - klantportfolio Private Lease	0,75%	9,11%	9,49%	12,59%	15%



Duurzaamheidspijler 1 **Producten**

Hoewel de traditionele leaseauto nog steeds onze core business is, zie je ook bij ons steeds meer productdifferentiatie. De markt verandert en de tijd dat iedereen een grote leaseauto wilde, is allang voorbij. Sterker nog; steeds meer leaserijders kiezen voor een kleinere auto of voor een andere mobiliteitsoplossing. Volkswagen Pon Financial Services wil voorop lopen in het financieren van die mogelijkheden, met verduurzaming als belangrijke voorwaarde.



Voertuigen

In lijn met onze aandeelhouders Volkswagen en Pon leveren we de komende jaren een grote bijdrage door zoveel mogelijk elektrische voertuigen in onze vloot op te nemen. Dit geldt niet alleen voor ons eigen wagenpark, maar ook voor alle voertuigen die we financieren voor onze klanten.

E-Driver

Met een kleine testgroep maken we gebruik van de E-Driver. Dat is een online en/of live rijvaardigheidstraining waarin de berijder leert om zuiniger en veiliger te rijden. Dit wordt ondersteund door een telematica oplossing die de berichtgeving op de telefoon van de berijder stilzet tijdens het rijden en de kans op ongelukken verminderd.



GreenWheels

Voor bedrijven en particulieren die willen besparen op autokosten en geen gedoe meer willen met onderhoud, reparaties en verzekeringen, is een deelauto de oplossing. Ons zusterbedrijf Greenwheels voorziet in een praktisch aanbod: een maandelijks abonnement op een (elektrische) Greenwheelsauto die altijd wel ergens in de buurt staat.



Fietsen

Samen met Pon.Bikes (waaronder Gazelle) bieden we onze zakelijke en particuliere klanten, Fietsned en Lease a Bike een lease- en financieringsproduct voor e-bikes. We volgen de ontwikkelingen in deze markt op de voet en springen direct in met nieuwe proposities die bijdragen aan duurzame mobiliteit.



VWPFS Mobility

VWPFS Mobility kan de leaseauto eenvoudig, maar ook kostenefficiënt combineren met andere vormen van mobiliteit. We maken het namelijk mogelijk om medewerkers op elk moment van de dag van de gewenste mobiliteit te voorzien. Of het nu het openbaar vervoer is, een deelauto, -fiets of -scooter, het kan allemaal. ‘Ook is het een mogelijkheid om met VWPFS Mobility één mobiliteitsbeleid te hanteren voor alle medewerkers, óók voor hen die geen leaseauto hebben. Daarmee kunnen organisaties in één keer hun duurzaamheidsdoelstellingen behalen of voldoen aan hun CO₂ rapportageverplichtingen.



Consultancy

Bij onze ambitie om de beste mobiliteitsaanbieder van Nederland te zijn, past een rol naar onze klanten waarin we informeren, adviseren en stimuleren. Dat doen we door bij onze klanten energiezuinig of klimaatneutraal vervoer onder de aandacht te brengen, ze te informeren over alternatieve mogelijkheden en ze te begeleiden bij de overstap naar een duurzaam wagenpark. Vanaf 2024 biedt VWPFS haar klanten de mogelijkheid om een Green Fleet Scan te laten uitvoeren - een maatwerkscan die op kenteken niveau inzicht geeft in het meest economische en duurzame moment om voertuigen te vervangen.



Duurzaam inkopen

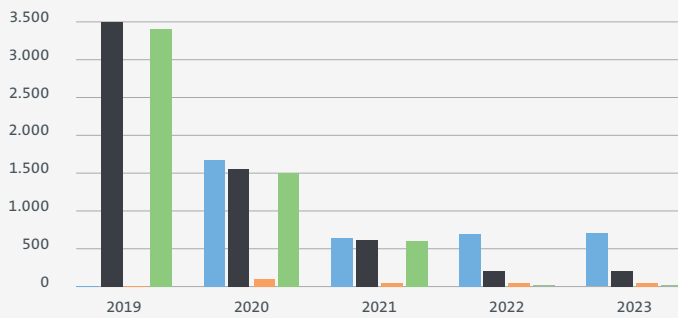
Leveranciers worden steeds strenger beoordeeld op duurzaamheid. Niet alleen door wet- en regelgeving maar ook omdat wij dit als organisatie belangrijk vinden. We hanteren een duurzaam inkoopbeleid dat er voor zorgt dat we zaken doen met leveranciers die aan de gestelde duurzaamheidseisen voldoen.



Duurzaamheidspijler 2 **Milieu**

De CO₂-uitstoot is een van de belangrijkste oorzaken voor het broeikaseffect en daarmee de opwarming van de aarde. Die opwarming vormt een bedreiging voor het ecosysteem, de biodiversiteit en op termijn voor de samenleving zoals we die nu kennen. Voor onze organisatie, die een hoofdrol speelt in de mobiliteit van Nederland, alle reden om aan de slag te gaan met de reductie van de uitstoot van CO₂.

CO₂ grafiek – 01-01-2019 t/m 31-12-2023



CO ₂ e (ton)	2019	2020	2021	2022	2023
Amersfoort	15,96	114,76	58,01	560,18	560,78
Apeldoorn	148,43	53,64	23,87	170,15	158,50
Volkswagen Pon Financial Services	3.335,77	1.396,61	581,90		
Zwolle		110,25	60,80	46,18	55,06
Totaal	3.500,16	1.675,26	724,58	776,51	774,33

Amersfoort Apeldoorn Zwolle Volkswagen Pon Financial Services

CO₂-footprint

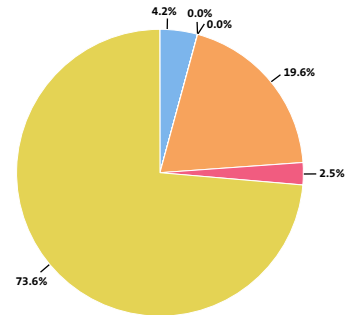
Meten is weten. Vandaar dat we gebruikmaken van Smarttrackers. Deze tool brengt onze jaarlijkse CO₂-footprint in kaart, door de uitstoot van het woon-werkverkeer, onze eigen leaseauto's, vliegekilometers en de koeling en verwarming van onze gebouwen bij elkaar op te tellen. Het inzicht dat deze tool ons verschaft, gebruiken we om de uitstoot te compenseren en reducerende maatregelen te nemen. Sinds 2023 heeft het hoofdkantoor in Duitsland een internationale tool gelanceerd (AGIMUS) waarin we onze CO₂ uitstoot rapporteren volgens het GHG protocol. Daarnaast gaat AGIMUS een belangrijke rol spelen in de implementatie van de CSRD binnen VWFS.

Locatie Amersfoort

Het diagram hiernaast laat zien hoe de CO₂-uitstoot op onze locatie in Amersfoort is opgebouwd.

CO₂-uitstoot: 560 ton

- Afval: 23,73 ton
- Elektriciteit: 0,00 ton
- Koelgaslekkages: 0,00 ton
- Leasewagens: 110,15 ton
- Verwarmen: 0,00 ton
- Vlieg-reizen: 14,00 ton
- Woon- werkverkeer: 412,90 ton

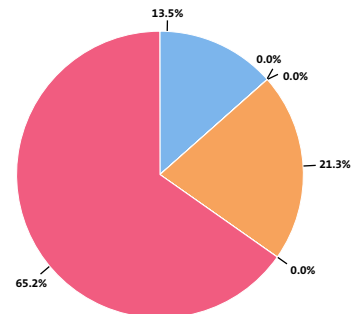


Locatie Zwolle

Het diagram hiernaast laat zien hoe de CO₂-uitstoot op onze locatie in Zwolle is opgebouwd.

CO₂-uitstoot: 55 ton

- Afval: 7,41 ton
- Elektriciteit: 0,00 ton
- Koelgaslekkages: 0,00 ton
- Leasewagens: 11,72 ton
- Verwarmen: 0,0 ton
- Woon- werkverkeer: 35,92 ton

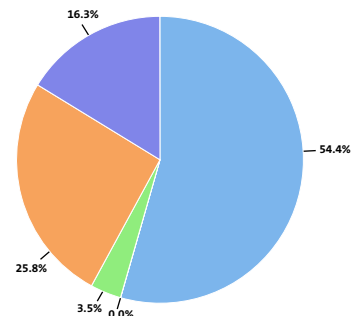


Locatie Apeldoorn

Het diagram hiernaast laat zien hoe de CO₂-uitstoot op onze locatie in Apeldoorn is opgebouwd.

CO₂-uitstoot: 159 ton

- Elektriciteit: 86,29 ton
- Koelgaslekkages: 0,00 ton
- Leasewagens: 5,54 ton
- Verwarmen: 40,89 ton
- Woon- werkverkeer: 25,78 ton



CO₂-footprint bij klanten

Bij klanten inventariseert onze accountmanager de mogelijkheden binnen de mobiliteitswensen en biedt vervolgens verschillende producten en diensten aan die bijdragen aan het reduceren van de CO₂-uitstoot van het wagenpark. Voorbeelden van deze producten en diensten zijn duurzamere auto's, de VWPFS Mobility card, Greenwheels deelauto's met een berijdersapp, e-learnings, fietsproposities, rijvaardigheidstrainingen en rapportagetools voor monitoring van het brandstofverbruik, schade en CO₂-uitstoot.

Groene stroom

Ons energieverbruik hebben we verduurzaamd door gebruik te maken van energie afkomstig uit hernieuwbare bronnen (groene stroom en groen gas). Door hier gebruik van te maken dragen we bij aan een beperking van de uitstoot van broeikasgassen zoals CO₂.

Circulariteit

We stimuleren het hergebruik van materialen. Dat doen we o.a. in onze panden (herbruikbare materialen, gebruikt meubilair, cradle to cradle tapijt en afvalscheiding), bij onze cateraar (voedselverspilling tegengaan), maar ook bij onderdelen, banden en ruiten.

Windenergie

Sinds 2019 zijn we de trotse eigenaar van twee windturbines die in de buurt van Zwolle staan: De Blanke Lelie en de Olde Zwarver.



Papier

Om het papierverbruik tot een minimum te beperken, werken we zoveel mogelijk paperless. Wordt er toch geprint, dan staan de printers standaard ingesteld op dubbelzijdig. Het gebruikte papier is voorzien van het FSC-keurmerk en EU Ecolabel wat garant staat voor duurzaam bosbeheer.

Reparatie, onderhoud en banden

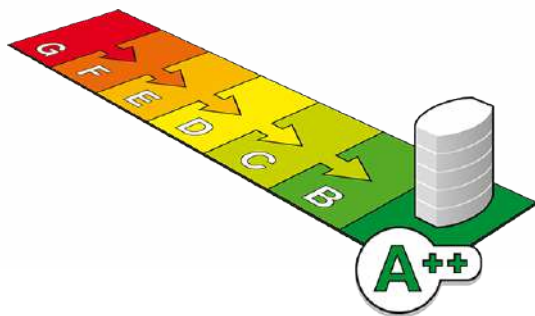
Onze voertuigen rijden grotendeels op banden met een A-label. Dit staat garant voor een betere remweg en lager brandstofverbruik. We stimuleren onze dealers om bij vervanging zo veel mogelijk gebruik te maken van onze vrije gebruikte bandenvoorraad in plaats van nieuwe banden te monteren. Onze ruitreparateurs repareren zo veel mogelijk de ruiten van onze auto's in plaats van dat zij deze vervangen voor nieuwe ruiten. Bij reparaties van onze voertuigen wordt indien mogelijk gebruikgemaakt van gereviseerde onderdelen in plaats van nieuwe.

Duurzaamheid in de keten

We screenen onze leveranciers en strategische partners op milieumanagement en nemen dit mee in inkooporders. Hiermee leveren we via onze partners een essentiële bijdrage aan de reductie van milieuvervuiling.

Huisvesting

Ons nieuwe pand in Zwolle, waar sinds 2019 ons Remarketing center is gevestigd, heeft een groenverklaring met Energielabel A++. Ook heeft het pand een materialenpaspoort en dat betekent dat alle gebruikte bouwmaterialen bij sloop weer herbruikbaar zijn. In 2020 is het hoofdkantoor in Amersfoort verbouwd en verduurzaamd. De verlichting is volledig vervangen door led, met toepassing van bewegingssensoren. Daarnaast is het klimaatbeheersysteem aangepast en verbruikt het minder energie. Het tapijt heeft een cradle-to-cradle keurmerk en voor het meubilair is zowel in Zwolle als in Amersfoort gebruikgemaakt van tweedehands refurbished bureaus en stoelen.



Trees for All

We hebben een duurzaam partnership met de Stichting Trees for All. Deze stichting heeft een ANBI status en is CBF erkend.

Zij planten bomen over de hele wereld om zo bij te dragen aan een groene en gezonde wereld. Via deze stichting planten we bomen in Bolivia en Nederland. Sinds 2020 compenseren we onze CO₂ uitstoot via deze stichting. Maar zero is niet ons einddoel; we willen zero negatief worden. Daarom zetten we ons de komende jaren in voor extra bosaanplant in Nederland en in het buitenland.

Medewerkersactiviteiten

VWPFS organiseert regelmatig duurzame en sociale activiteiten voor medewerkers. Zo wordt er elk jaar op 'nationale dag van de aarde' iets speciaals gedaan, is er een jaarlijkse boomplantdag en zorgen we er elk jaar voor dat onze mensen een steentje kunnen bijdragen aan zowel de maatschappij als het milieu. Zo kunnen medewerkers zich tevens aanmelden voor een CSR ambassadeursgroep waarin wordt nagedacht over hoe we VWPFS als organisatie verder kunnen brengen binnen dit thema.

Wagenpark

We zijn de CO₂-uitstoot in ons wagenpark systematisch aan het afbouwen door het inzetten van elektrische voertuigen. Sinds 2020 beschikken we over een uitgebreid laadnetwerk rondom ons pand. Ook hebben we de beschikking over twee elektrische poolauto's, waar medewerkers zonder leaseauto gebruik van kunnen maken voor hun zakelijke ritten.

Duurzaam transport

Het transport van ex-leaseauto's wordt uitgevoerd door vrachtwagens die op biobrandstof rijden. Daarnaast werken we met studenten en senioren die openbaar vervoer combineren met het ophalen en wegbrengen van onze lease- en huurauto's. Door duurzaam transport in te zetten voor ex-leaseauto's wordt er jaarlijks 88 ton aan CO₂-uitstoot bespaard.

Afvalbeleid

We reduceren ons restafval door minder te verbruiken en afval beter te scheiden aan de bron. We doen dit met afvalstations waar papier en karton, plastics, GFT en papercups apart worden ingezameld. Daarnaast wordt 99,9% van het swill-afval (keuken- en etensresten) omgezet in biogas, groene stroom, warmte of digestaat. Bij de inkoop letten we erop dat we zoveel mogelijk kiezen voor circulaire producten. Onze werknemers hebben we door middel van voorlichtingscampagnes bewust gemaakt van het belang om afval te beperken en te scheiden. Om hier onze doelstelling te halen, zijn maatregelen genomen zoals meer focus op circulaire producten bij de inkoop en de monitoring van restafval in samenwerking met recyclingpartner Veolia. Tevens worden alle statiegeldblikjes centraal ingezameld. De opbrengst wordt gedoneerd aan Stichting Ambulance Wens.

Zonnepanelen

Op onze locatie in Zwolle hebben we het hele dak voorzien van zonnepanelen. Hiermee is onze locatie in Zwolle volledig CO₂ neutraal. In 2024 wordt onderzocht of ook het dak van het hoofdkantoor in Amersfoort van zonnepanelen kan worden voorzien.

EV-trainingen

We bieden onze interne medewerkers de gelegenheid om een EV-training te volgen. Zo zijn zij goed in staat om onze klanten en berijders voor te lichten over elektrisch rijden en alles wat daarbij komt kijken.

Biodiversiteit

Sinds 2024 beschikt ons hoofdkantoor in Amersfoort over een insectenhotel, en biedt daarmee de insecten in de omgeving een nieuwe verblijfplek. Ook steunt VWPFS al 2 jaar op rij de 'voer de bij bij' campagne, in samenwerking met The Pollinators. Deze campagne is erop gericht op kruisbestuiving te stimuleren door nieuw bloemzaad te verspreiden door heel Nederland. Met de vergroening van onze binnenplaats in Amersfoort hopen we een bijdrage te kunnen leveren aan de biodiversiteit, de omgeving en de omgeving van meer groen te voorzien, en de medewerkers tevredenheid te stimuleren.





Duurzaamheidspijler 3 **Mensen**

Mensen maken het verschil. Volkswagen Pon Financial Services wil een organisatie zijn waar mensen zich betrokken voelen , zichzelf kunnen zijn, zich veilig voelen en een ambassadeur zijn voor de organisatie. Dat doen we door een inspirerende werkomgeving te bieden, waarin we samenwerking faciliteren en de veiligheid en gezondheid van werknemers waarborgen. Het beoogde resultaat is een duurzame, lange-termijn carrière waarin onze mensen zich ontwikkelen en vanuit passie hun werk doen.

Diversiteit

Volkswagen Pon Financial Services gelooft in een diverse en inclusieve werkomgeving en behandelt iedereen als gelijken. We geloven erin dat we hier een betere organisatie en werkgever van worden. Diversiteit van gedachten, competenties, en ervaringen stimuleren creativiteit, innovatie en dynamiek binnen de organisatie. Samen werken we aan nieuwe ervaringen en oplossingen. Sinds 2024 heeft VWPFS een formeel Diversiteit & Inclusie beleid dat onder de verantwoordelijkheid van HR en de CSR Manager valt.

Leiderschaps- en opleidingsprogramma's

Medewerkers van Volkswagen Pon Financial Services worden gestimuleerd om zich continu te blijven ontwikkelen. Dit doen we door het aanbieden van zowel online als offline trainingen, opleidingen en kennissessies. Sommige daarvan zijn verplicht omdat ze bij het vakgebied van de medewerker horen, sommige zijn facultatief. Voor managers bieden we jaarlijks een apart leiderschapsprogramma dat bestaat uit verschillende modules die zij kunnen doorlopen.

Verbindingsprogramma

Het verbindingsprogramma is een jaarlijks, doorlopend programma waarin thema's centraal staan die uit het medewerkertevredenheidsonderzoek naar voren komen. Deze thema's kunnen heel concreet zijn, zoals maatschappelijke betrokkenheid, maar ook abstracter zoals waardering of vitaliteit. Het doel van het programma is de onderlinge samenwerking te stimuleren, wat ten goede komt aan de dienstverlening naar de klant. We willen dat bereiken door leuke activiteiten te organiseren rondom de thema's, waarin we met medewerkers werken aan hun kennis, motivatie, betrokkenheid, verbinding en werkgeluk.

Veilig en gezond werken

Het vitaliteitsbeleid beschrijft hoe we ervoor zorgen dat medewerkers veilig en gezond kunnen werken. Dit beleid, dat in nauwe samenwerking met de arbodienst wordt uitgevoerd, is gericht op het creëren van een veilige werkomgeving en het voorkomen van ziekteverzuim in plaats van het omgaan met ziekteverzuim. Voorkomen is immers beter dan genezen. Dit betekent ook dat we van medewerkers verwachten dat zij zelf hun verantwoordelijkheid nemen. We bieden allerlei middelen aan om te voorkomen dat ze ziek worden, maar ze moeten daarvoor wel zelf actie ondernemen.

Gezonde voeding

We bieden onze medewerkers dagelijks een gevarieerd aanbod van gezonde voeding aan via onze duurzame inhouse cateraar WeCanteen. Daarnaast bieden we dagelijks gratis fruit aan op de werkvloer.



Pon Fit

Dit gezondheidsmanagementprogramma heeft als doel om de gezondheid en vitaliteit van onze medewerkers te bevorderen, zowel op het werk als thuis. We doen dit vanuit de overtuiging dat medewerkers meer van hun werk kunnen genieten als zij vitaal en gezond zijn. Dat is niet alleen voordelig voor de operationele continuïteit van de werkzaamheden, maar nog veel belangrijker voor de medewerker zelf. Het programma bestaat uit een breed sportassortiment, een driejaarlijkse health check en korting op een zorgverzekering. Medewerkers hebben via het intranet toegang tot dit programma.

Thuiswerkbeleid

In aansluiting op ons zero emission beleid stimuleren we onze medewerkers om deels thuis te werken. Iedere medewerker krijgt daarvoor een budget van € 900 en heeft toegang tot onze Coolblue Thuiswerkwinkel waar hij/zij een volledige - arboproof - werkplek kan bestellen. Ook krijgen medewerkers een thuiswerkvergoeding van € 2,35 per dag.



Maatschappelijke sponsoring

Als organisatie bestaan we bij de gratie van de samenleving. Vandaar dat we die samenleving graag iets concreets teruggeven. Daarom hebben we ons verbonden aan Stichting Ambulancewens. Deze stichting heeft als doel om wensen in vervulling te laten gaan van mensen die in hun laatste levensfase zitten. Dit doel sluit naadloos aan bij onze missie: vrijheid in mobiliteit bieden. De samenwerking bestaat uit het leveren van minimaal twee nieuwe ambulances en het ophalen van sponsorgelden via sociale en sportieve activiteiten.

Keep Innovating

Bij Volkswagen Pon Financial Services worden medewerkers uitgedaagd om innovatief te denken en te werken. Om dit te stimuleren is de Innovation Board in het leven geroepen. De board doet regelmatig een oproep om met nieuwe innovatieve ideeën te komen en biedt daarvoor ruimte en budget. De innovatiemanagers verzamelen deze ideeën en kijken of ze uitvoerbaar zijn. Gedreven door onze strategie en kernwaarden blijven we innoveren in datgene wat goed is voor mens en milieu.

Social Return

In 2022 zijn we een samenwerking gestart met JINC. Deze non-profitorganisatie helpt kinderen die opgroeien in een omgeving met sociaaleconomische achterstand op weg naar een goede start op de arbeidsmarkt. Via het JINC-programma maken ze kennis met allerlei beroepen, ontdekken ze welk werk bij hun talenten past en leren ze solliciteren.



Twee keer per jaar worden stage-aanvragen van studenten gekoppeld aan de mogelijkheden in de organisatie. Dit doen we door op jaarbasis tenminste 20 stageplaatsen aan te bieden. Voor onze kerstpakketten maken we gebruik van een leverancier die werkt met mensen met een afstand tot de arbeidsmarkt. Daarnaast maken we voor de logistiek van onze ex leasevoertuigen van de klant naar onze locatie in Zwolle gebruik van zogenaamde hikers. Dit zijn veelal senioren en studenten die we via een bureau inhuren.

Voor onze VW Koffiebus werken we samen met Sign Language Coffee Bar. Deze organisatie zet zich in voor mensen met een gehoorbeperking en leidt hen op tot Gebaarista.

Onze afdeling Inkoop screent organisaties op de Prestatieladder Socialer Ondernemen (PSO). Leveranciers die een PSO keurmerk hebben, genieten de voorkeur bij onze leveranciersselectie.

De eerste 100 dagen

Om te zorgen dat nieuwe medewerkers tevreden zijn over hun eerste werkweken en goed ingewerkt worden, hebben we een "Eerste 100 dagen programma". In deze periode doorloopt iedere nieuwe medewerker een uitgebreid activiteitenprogramma.

MONO Campagne

Sinds 2021 omarmen we de overheidscampagne MONO. Met deze campagne worden medewerkers en bestuurders gestimuleerd om veilig deel te nemen aan het verkeer door niet te appen, mailen of aan andere soorten van 'texting' te doen tijdens het rijden. We attenderen onze medewerkers en bestuurders erop hoe zij hun telefoon op 'niet storen' kunnen zetten tijdens het rijden. Dit doen we omdat we het belangrijk vinden dat ze elke dag veilig thuiskomen.





Duurzaamheidspijler 4 Dialogoog

We gaan graag het gesprek aan en zoeken de dialoog. Met onze klanten, over samenwerking en de toekomst. Met onze aandeelhouders over koers en duurzaam rendement. Met onze medewerkers, over een fijn werkklimaat en innovatie en met alle andere stakeholders over onze rol en verantwoordelijkheid in maatschappelijk verantwoord ondernemen. Met dit rapport laten we zien wat we hebben gedaan, wat we doen en wat we nog willen bereiken. Dat praat wat gemakkelijker. Maar echt verder kom je door met elkaar het gesprek aan te gaan, afspraken te maken en actie te ondernemen.



CSR Ambassadeurs

In onze organisatie hebben we een club van zo'n 12 medewerkers waarmee we sparren en van gedachten wisselen over nieuwe groene producten, hoe we de klant en medewerker kunnen steunen in dit topic en wat voor activiteiten en evenementen we kunnen organiseren rondom het thema Duurzaamheid.

Medewerkerspanel

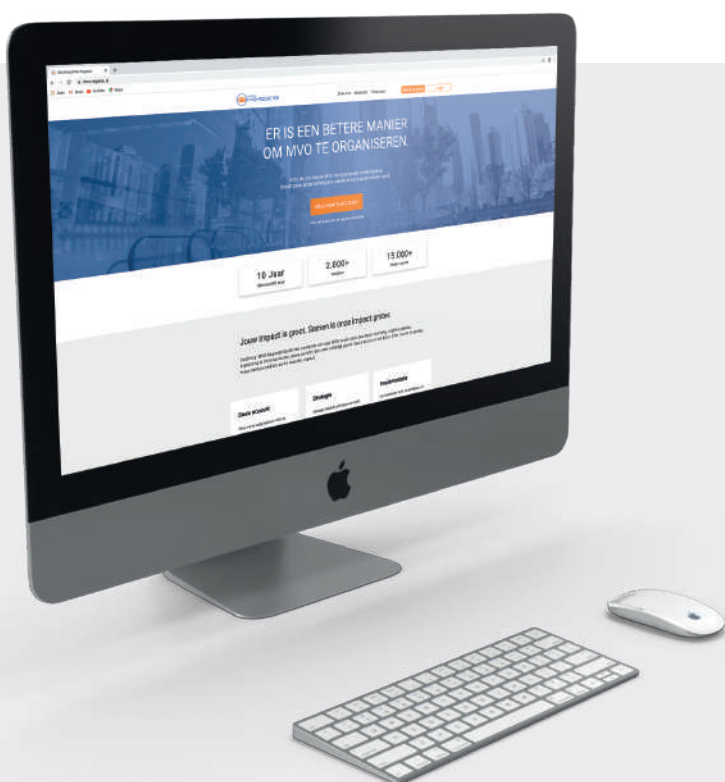
Wie kan er beter met je meedenken dan je eigen medewerkers? Daarom leggen we organisatorische vraagstukken voor aan ons medewerkerspanel. Een club van 50 medewerkers, die door de samenstelling een doorsnee van onze organisatie vormt, geeft regelmatig constructieve feedback op diverse onderwerpen.

Medewerkertevredenheidsonderzoek

Uiteraard vinden we het belangrijk dat onze medewerkers dagelijks met plezier hun werk doen. Luisteren naar en in gesprek blijven met onze medewerkers staat bij ons in een hoog vaandel. Twee keer per jaar houden we een medewerkertevredenheidsonderzoek. Op basis van de uitslag wordt jaarlijks een actieplan opgesteld om de verbeterpunten die uit dit onderzoek naar voren komen uit te werken en te implementeren.

Great Place to Work

Sinds 2022 zijn wij door onze medewerkers beoordeeld als Great Place to Work. In het onderzoek dat Great Place to Work heeft gehouden, geeft 90% van onze medewerkers een 8 of hoger voor de thema's geloofwaardigheid, respect, eerlijkheid, trots en kameraadschap.



Corporate Sustainability Reporting Directive

De CSRD-richtlijn staat centraal in de Green Deal van de Europese Unie en moet zorgen voor meer transparantie over en betere kwaliteit van duurzaamheidsinformatie. Op dit moment is VWPFS in de voorbereidende fase van de implementatie van de CSRD. Dit doen wij in samenwerking met onze aandeelhouders en interne stakeholders onder begeleiding van een accountancykantoor.

Internationaal

Als koploper op het gebied van CSR helpen wij sinds 2022 de Volkswagen Financial Services-vestigingen in andere landen om ook CO₂ neutraal te worden.

Certificeringen

Volkswagen Pon Financial Services staat geregistreerd in het MVO-Register en dat wordt jaarlijks getoetst door de Fira. Sinds enkele jaren zijn wij Fira gecertificeerd en groeien we in het aantal sterren. In 2023 hebben wij een score van 4 sterren behaald. Het MVO-Register is gebaseerd op internationale standaarden en certificeringen: ISO 26000, GRI en AA1000. Tevens zijn wij goud gecertificeerd door Ecovadis en beschikken we over een ISO 14001 certificaat.



Volkswagen Pon Financial Services B.V.
Saturnus 1
3824 ME Amersfoort

www.vwvfs.nl

Versie: juli 2024