



América Latina ante el auge de la construcción: riesgos, oportunidades y perspectivas 2025

América Latina ante el auge de la construcción: riesgos, oportunidades y perspectivas 2025

Panorama Global: Entre la presión inflacionaria y la resiliencia del sector

El informe global de WTW sobre tendencias en el mercado de seguros de construcción en el primer trimestre de 2025 revela un entorno desafiante pero dinámico. A nivel mundial, la industria enfrenta tensiones derivadas de:



Escasez de mano de obra calificada, que afecta tanto la calidad como los plazos de ejecución de los proyectos.



Aumento de costos de materiales y logística, impactados por inflación, aranceles y interrupciones de la cadena de suministro.



Creciente exposición a riesgos catastróficos (Nat-Cat), como incendios, huracanes o inundaciones, lo que genera una presión aseguradora creciente.



Cambios tecnológicos, que están transformando el diseño, ejecución y aseguramiento de obras, desde la inteligencia artificial hasta la construcción modular.



Transición energética y sostenibilidad, que están redefiniendo las prioridades del sector, con inversiones crecientes en infraestructura verde, hidrógeno, eólica y solar.

En este contexto, América Latina emerge como una región con un alto potencial de crecimiento, pero también con importantes retos estructurales.

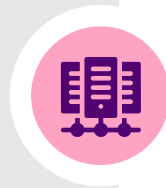
Latinoamérica: Motor en renovables, focos en infraestructura y riesgos crecientes

Cifras destacadas y tendencias regionales

Proyectos energéticos: Se proyectan **523 proyectos** de generación para 2025, equivalentes a una capacidad instalada de 100 GW y una inversión estimada en USD 58,870 millones. El 85% son proyectos de energías renovables no convencionales, concentrados en Brasil y Chile.



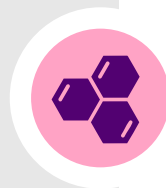
TIC y centros de datos: Brasil lidera con más de **500 MW** de capacidad instalada, seguido por México y Chile. Se espera que la región supere los 2 GW de capacidad para 2028.



Infraestructura tradicional: Se identificaron **142 proyectos** en preparación para licitación en 2025, incluyendo vías, ferrocarriles, puertos y aeropuertos, muchos bajo esquemas de APP (Asociación Público-Privada).



Minería y Oil&Gas: Aumento en proyectos relacionados con litio, cobre y níquel; "Vaca Muerta" sigue siendo clave en Argentina para el desarrollo de hidrocarburos y gas.



Condiciones del mercado asegurador latinoamericano

Tasas de seguros:

Variaciones entre -15% y +10% en CAR, y entre -10% y +5% en Responsabilidad Civil General, dependiendo del país y tipo de proyecto.

Cobertura:

Fuerte exigencia técnica en la suscripción, especialmente para proyectos de energías renovables, que requieren información precisa sobre tecnologías utilizadas, experiencia de contratistas y riesgos climáticos.

Capacidad aseguradora:

- *Proyectos medianos:* comúnmente colocados bajo esquemas de coaseguro local.
- *Grandes proyectos:* requieren apoyo de mercados internacionales. Capacidad local varía entre USD 350 y 650 millones, según el país.

Limitaciones estructurales:

- Altos niveles de exposición a Nat-Cat (huracanes, terremotos, incendios forestales).
- Riesgos políticos, especialmente en países con entornos institucionales volátiles.
- Creciente escrutinio en criterios ESG (ambientales, sociales y de gobernanza).

Recomendaciones Estratégicas



1. Prepararse para un entorno más técnico y riguroso

El mercado asegurador en América Latina está migrando hacia un enfoque más técnico. Los proyectos que presenten información de calidad, clara trazabilidad del riesgo y criterios ESG sólidos, tendrán mayor facilidad para acceder a coberturas competitivas.

¿Qué puedes hacer al respecto? Elaborar dossiers de presentación con descripciones técnicas completas, matrices de riesgo, planes de mitigación y respaldos ESG para facilitar el interés de aseguradores y reaseguradores.



2. Capitalizar la ola de inversión en renovables y centros de datos

Brasil, Chile y México están liderando una transformación energética que puede apalancar inversiones y mejorar el perfil de riesgo de los proyectos si se gestionan adecuadamente.

¿Qué puedes hacer al respecto?

Integrar soluciones de cobertura para energías renovables que consideren sublímites específicos para fenómenos climáticos extremos y evaluar alternativas como coberturas paramétricas.



3. Anticipar restricciones en cobertura para zonas Nat-Cat

Zonas costeras, sísmicas o de alta exposición a lluvias e incendios forestales pueden enfrentar restricciones de capacidad y condiciones más estrictas.

¿Qué puedes hacer al respecto?

Realizar modelaciones catastróficas detalladas desde etapas tempranas y explorar soluciones como capas de reaseguro facultativo o mecanismos de transferencia alternativa de riesgos.



4. Adaptarse al auge de los esquemas APP y nearshoring

El desarrollo de infraestructura bajo modelos de Asociación Público-Privada está tomando fuerza. A esto se suma el fenómeno del nearshoring, que incrementará la demanda de proyectos logísticos y portuarios.

¿Qué puedes hacer al respecto?

Establecer estructuras aseguradoras flexibles para adaptarse a fases múltiples del proyecto, incluyendo construcción, operación y transición.



5. Fortalecer alianzas con mercados internacionales

Con la presencia limitada de capacidad local para proyectos complejos, especialmente en países caribeños y centroamericanos, es clave establecer alianzas estratégicas con mercados internacionales y brokers especializados.

¿Qué puedes hacer al respecto?

Trabajar con corredores como WTW, que tienen acceso directo a Londres, Bermudas y otros hubs globales para garantizar capacidad suficiente y términos adecuados.



En conclusión

El 2025 representa un punto de inflexión para el sector de la construcción en América Latina. La región tiene la oportunidad de posicionarse como un nodo estratégico en la transición energética y la modernización de infraestructura, pero ello exige sofisticación en la gestión de riesgos, enfoque técnico y apertura a nuevas soluciones de aseguramiento.

Aquellos actores que logren anticiparse a los riesgos, articular proyectos con una visión ESG robusta y estructurar sus programas de seguro de forma estratégica, no solo mitigarán sus exposiciones, sino que capturarán valor en un mercado cada vez más exigente y competitivo.

Sobre WTW

En WTW (NASDAQ: WTW), proporcionamos soluciones analíticas basadas en datos en las áreas de personas, riesgo y capital. Potenciando la visión global y la experiencia local de nuestros profesionales presentes en más de 140 países y mercados, te ayudamos a perfilar tu estrategia, a mejorar tu resiliencia organizacional, a motivar a tu personal y a maximizar tu rendimiento — y aportamos la perspectiva que te impulsa.



[wtwco.com/social-media](https://www.wtwco.com/social-media)

Copyright © 2025 WTW. Todos los derechos reservados.

[wtwco.com](https://www.wtwco.com)