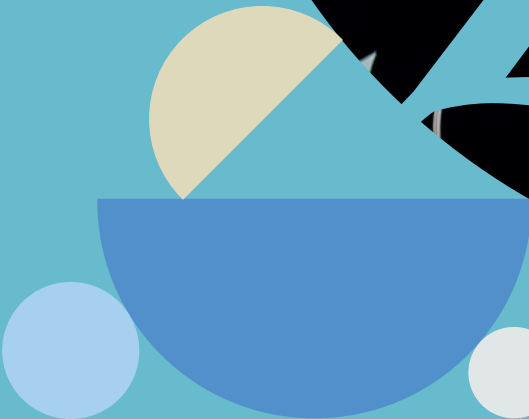


# وثيقة كريتيكال إيلنيس بروتيكشن

مستند إيضاح منتج العميل

البحرين



## المحتويات

- 3 ما هي وثيقة كريتيكال إيلنيس بروتيكشن؟
- 3 ماذا يمكن لوثيقة كريتيكال إيلنيس بروتيكشن أن تقدم لك؟
- 4 ما يتوجب عليك القيام به
- 4 ما تحتاج إلى معرفته
- 4 ما هي أنواع التغطية التأمينية التي يمكن أن تقدمها وثيقة كريتيكال إيلنيس بروتيكشن؟
- 6 من الذي تشمله الوثيقة بالتغطية التأمينية؟
- 6 ما هو طول مدة سريان الوثيقة؟
- 7 كما تبلغ تكلفة الوثيقة؟
- 7 هل يمكنني إجراء تعديلات على الوثيقة الخاصة بي بعد بدء سريانها؟
- 7 متى لن يتم الدفع من الوثيقة؟
- 8 هل يمكنني أن أغير رأيي؟
- 8 كيفية تقديم مطالبة
- 8 طريقة تقديم شكوى
- 8 كيفية الاتصال بنا

### مساعدتك على اتخاذ القرار

يوضح هذا المستند المهم السمات الرئيسية لوثيقة كريتيكال إيلنيس بروتيكشن.

يجب قراءة هذا المستند بعناية مع شروط وأحكام وثيقة كريتيكال إيلنيس بروتيكشن والإيضاحات الشخصية بحيث تفهم ما تود شراؤه والاحتفاظ بها في مكان آمن للرجوع إليه في المستقبل.

في حال وجود أي تعارض بين هذا المستند وشروط وأحكام الوثيقة، تسود شروط وأحكام الوثيقة.

# ما هي وثيقة كريتيكال إيلنيس بروتيكشن؟

وثيقة كريتيكال إيلنيس بروتيكشن هي وثيقة تأمين تم تصميمها لدفع مبلغ نقدي إذا تم تشخيصك بمرض شديد خلال مدة الوثيقة.

توفر الوثيقة فرصة الاختيار من بين نوعين من أنواع التغطية التأمينية:

## 1. التغطية التأمينية على السرطان

تدفع التغطية التأمينية على السرطان مبلغ نقدي إذا تم تشخيصك بأي نوع من السرطان المشمول بالتغطية التأمينية بموجب هذه الوثيقة.

## 2. التغطية التأمينية الشاملة على المرض الخطير

تدفع التغطية التأمينية الشاملة على المرض الخطير مبلغ نقدي إذا تم تشخيصك بأي من الأمراض الخطيرة الـ 34 (بما في ذلك السرطان) المشمولة بالتغطية التأمينية بموجب هذه الوثيقة. يمكن الاطلاع على قائمة الأمراض الخطيرة المشمولة بالتغطية التأمينية بموجب هذه الوثيقة على الصفحات 5 – 6.

يشمل خيار التغطية التأمينية المزاي التالفة دون أي تكلفة إضافية:

1. التغطية التأمينية على السرطان أو التغطية التأمينية على المرض الخطير للأطفال بمبلغ 15,000 دولار أمريكي، لغاية 3 أطفال، استنادا إلى خيار التغطية التأمينية الذي يتم اختياره في الوثيقة.

2. التغطية التأمينية على الجائزة بمبلغ 5,000 دولار أمريكي.

# ماذا يمكن لو وثيقة كريتيكال إيلنيس بروتيكشن أن تقدم لك؟

قد تستغرق عملية التشخيص والعلاج والشفاء من مرض خطير وقتا طويلا. قد يؤدي مرض شديد مثل السرطان أو النوبة القلبية إلى إطالة فترة العلاج والشفاء. قد لا تتمكن من العمل أثناء فترة علاجك مما قد يؤدي إلى تقليل أو فقدان الدخل.

تدفع وثيقة كريتيكال إيلنيس بروتيكشن مبلغ التأمين إذا تم تشخيصك بمرض خطير خلال مدة الوثيقة، سيمكّنك ذلك من دفع مصاريفك بحيث يمكنك التركيز على صحتك وتعافيك.

يمكنك أيضا استخدام مبلغ التأمين لتغطية أي نفقات طبية أو علاجية إضافية لا يغطيها التأمين الصحي الخاص بك والحصول على علاج متخصص تحتاجه دون التقيد فقط بالمستشفيات أو العيادات أو الدول المشمولة بالتأمين الصحي الذي قد يكون لديك.

تستمر الوثيقة في توفير الحماية إذا انتقلت إلى دولة أخرى بصفة دائمة، مع مراعاة قواعد قبول الأعمال الخاصة بنا في ذلك الوقت.

## ما يتوجب عليك القيام به؟

- تزويدنا بجميع المعلومات التي نطلبها عند التقديم للوثيقة والإجابة على جميع الأسئلة على الطلب الخاص بك بالكامل وبصدق ودقة.
- اطلعنا بأي تغييرات تطرأ على المعلومات التي تقدمها لنا في الطلب الخاص بك قبل بدء الوثيقة الخاصة بك.
- دفع جميع أقساط التأمين الخاصة بك المبينة في الإيضاحات الشخصية الخاصة بك حتى نهاية مدة الوثيقة.
- مراجعة التغطية التأمينية الخاصة بك بشكل منتظم مع المتخصص المالي المعني الخاص بك للتأكد من أنها لا تزال مناسبة لاحتياجاتك.
- التأكد من أنك راض ومدرک للجوانب المهمة للوثيقة الخاصة بك، وعلى وجه الخصوص الرسوم المرتبطة بها.

## ما تحتاج إلى معرفته

- لن ندفع مبلغ المطالبة في الحالات المبينة في قسم "متى لن يتم الدفع من هذه الوثيقة؟" من هذا المستند.
- بصرف النظر عن الاستثناءات القياسية ضمن شروط وأحكام وثيقة كريتيكال إيلنيس بروتيكشن، يجوز لنا تطبيق استثناءات محددة على الوثيقة الخاصة بك عند قبولنا للطلب الخاص بك. إذا فعلنا ذلك، فسنقوم بإبلاغك بذلك قبل بدء الوثيقة الخاصة بك مع تضمينها في جدول الوثيقة الخاصة بك.
- تنتهي الوثيقة وجميع مزايا الوثيقة إذا توقفت عن دفع أقساط التأمين الخاصة بك، ولن نرد أي من أقساط التأمين الخاصة بك.
- لن يكون للوثيقة قيمة نقدية في أي وقت.
- إذا قمت باختيار التغطية التأمينية على السرطان أو التغطية التأمينية الشاملة على المرض الخطير فإننا قد نقوم بمراجعة سعر هذه المزية كل 5 سنوات وقد يزيد قسط التأمين الخاص بك نتيجة لهذه المراجعة.

## ما هي أنواع التغطية التأمينية التي يمكن أن تقدمها وثيقة كريتيكال إيلنيس بروتيكشن؟

تقدم لك وثيقة كريتيكال إيلنيس بروتيكشن خيار الاختيار من بين التغطية التأمينية على السرطان أو التغطية التأمينية الشاملة على المرض الخطير.

### التغطية التأمينية على السرطان

يمكنك اختيار مستوى التغطية التأمينية على السرطان المطلوبة، مع مراعاة الحد الأدنى والحد الأقصى لمبالغ التغطية التأمينية. يتم دفع مبلغ التأمين عند التشخيص بواحد من حالات السرطان المحددة المشمولة بالتغطية التأمينية بموجب الوثيقة الخاصة بك.

العملة	الحد الأدنى	الحد الأقصى
دولار أمريكي	150,000	2,000,000
جنيه إسترليني	75,000	1,400,000
يورو	105,000	1,600,000

تخضع التغطية التأمينية على السرطان لفترة مؤهلة ابتدائية مدتها 90 يوماً تبدأ من بداية الوثيقة أو من بداية أي زيادة في مستوى التغطية التأمينية أو من بدء أي استعادة للوثيقة، على الرغم من أن أقساط التأمين الخاصة بالتغطية التأمينية على السرطان تستحق الدفع من تاريخ بدء الوثيقة.

يعني ذلك أنه لن يتم دفع المطالبات المتعلقة بأي مرض تم تشخيصه خلال الفترة المؤهلة. تخضع المطالبات التي يتم تقديمها بعد الفترة المؤهلة الابتدائية للبقاء على قيد الحياة لمدة 30 يوماً من تاريخ التشخيص بالمرض.

### تشمل التغطية التأمينية على السرطان ما يلي:

1. ورم حميد في المخ المتسبب في أعراض دائمة
2. السرطان باستثناء الحالات الأقل تطوراً
3. السرطان القنوي الموضعي في الثدي مع علاج خاص – (دفعات جزئية)

### التغطية التأمينية الشاملة على المرض الخطير

يمكنك اختيار مستوى التغطية التأمينية الشاملة على المرض الخطير المطلوب، مع مراعاة مبالغ الحد الأدنى والحد الأقصى أدناه. يتم دفع مبلغ التأمين عند التشخيص بواحد من حالات المرض الخطير المحددة المشمولة بالتغطية التأمينية بموجب الوثيقة الخاصة بك.

العملة	الحد الأدنى	الحد الأقصى
دولار أمريكي	150,000	2,000,000
جنيه إسترليني	75,000	1,400,000
يورو	105,000	1,600,000

تخضع التغطية التأمينية الشاملة على المرض الخطير لفترة مؤهلة ابتدائية مدتها 90 يوماً تبدأ من بداية الوثيقة أو من بداية أي زيادة في مستوى التغطية التأمينية أو من بدء أي استعادة للوثيقة، على الرغم من أن أقساط التأمين الخاصة بالتغطية التأمينية الشاملة على المرض الخطير تستحق الدفع من تاريخ بدء الوثيقة.

يعني ذلك أنه لن يتم دفع المطالبات المتعلقة بأي مرض تم تشخيصه خلال الفترة المؤهلة. تخضع المطالبات التي يتم تقديمها بعد الفترة المؤهلة الابتدائية للبقاء على قيد الحياة لمدة 30 يوماً من تاريخ التشخيص بالمرض.

### تشمل التغطية التأمينية الشاملة على المرض الخطير ما يلي:

1. جراحة الشريان الأورطي - بسبب مرض وإصابة رضية
2. فقر الدم اللاتنسجي المتسبب في أعراض الدائمة
3. التهاب السحايا الجرثومي المتسبب في أعراض الدائمة
4. الورم الحميد في المخ المسبب لأعراض دائمة
5. العمى الدائم والذي لا يرجى علاجه
6. السرطان باستثناء الحالات الأقل تطوراً
7. الغيبوبة المرضية ذات الأعراض الدائمة
8. ترقيع الشريان التاجي التجاوزي مصاحب بجراحة - لفصل عظم القص
9. مرض كروتزفيلد جاكوب الذي يتطلب عناية دائمة
10. الصمم الدائم والذي لا يرجى علاجه
11. الحرف (بما في ذلك داء الزهايمر) قبل سن 65 - المتسبب في أعراض دائمة
12. السرطان القنوي الموضعي في الثدي مع علاج خاص - (دفعات جزئية)
13. التهاب الدماغ
14. النوبات القلبية ذات الخطورة الخاصة
15. تغيير صمام القلب وإصلاحه عن طريق جراحة لفصل عظم القص
16. عدوى فيروس نقص المناعة المكتسبة التي يصاب بها المرء في دولة محددة\* عن طريق نقل الدم أو الاعتداء الجسدي أو العمل في وظيفة مستوفية للشروط
17. الفشل الكلوي الذي يتطلب غسيل الكلى
18. الفشل الكبدي المرحلة النهائية
19. فقدان اليدين أو القدمين بتر بدني دائم
20. عدم القدرة على الاعتماد على النفس المتسبب في أعراض دائمة
21. عدم القدرة على الكلام بشكل كلي ودائم ولا يرجى علاجه
22. أمراض الجهاز التنفسي - المرحلة النهائية/توقف التنفس - ذات الخطورة المحددة
23. زراعة عضو رئيسي
24. مرض العصبون الحركي المتسبب في أعراض - دائمة
25. التصلب المتعدد المصاحب بأعراض مزمنة
26. جراحة القلب المفتوح - تشتمل على فصل عظم القص

27. شلل الأطراف – كلي ودائم ولا يرجى علاجه
28. مرض باركنسون قبل سن 65 المتسبب في أعراض – دائمة
29. ارتفاع ضغط الشريان الرئوي الأولي المتسبب في أعراض دائمة
30. السكتة الدماغية ذات الأعراض الدائمة
31. الذئبة الحمراء الجهازية – ذات الخطورة المحددة
32. المرض المؤدي للوفاة
33. حروق من الدرجة الثالثة تغطي 20% من سطح الجسم أو 50% من سطح الوجه
34. إصابة الدماغ الرضية مع أعراض دائمة

\*الحالات التي يجب أن تنشأ عنها المطالبات أو التي قد تكون فيها المطالبات مشروطة بالإدراج في قائمة انتظار العمليات الجراحية ضمن قائمة محددة من الدول والتي هي حالياً على النحو التالي، ولكنها قد تخضع للتعديل في المستقبل:

#### \*قائمة الدول المحددة:

أندورا، أستراليا، النمسا، البحرين، بلجيكا، بلغاريا، كندا، جزر القنال، كرواتيا، قبرص، جمهورية التشيك، الدنمارك، فنلندا، فرنسا، ألمانيا، جبل طارق، اليونان، هونج كونج، المجر، أيسلندا، أيل أوف مان، إيطاليا، اليابان، الكويت، لاتفيا، ليختنشتاين، ليتوانيا، لوكسمبورج، مالطا، موناكو، هولندا، نيوزيلندا، مقدونيا الشمالية، النرويج، عمان، بولندا، البرتغال، قطر، جمهورية أيرلندا، رومانيا، سان مارينو، المملكة العربية السعودية، سنغافورة، سلوفاكيا، سلوفينيا، إسبانيا، السويد، سويسرا، تركيا، الإمارات العربية المتحدة، المملكة المتحدة، الولايات المتحدة الأمريكية.

#### التغطية التأمينية على السرطان أو المرض الخطير للأطفال

استناداً إلى نوع التغطية التأمينية الذي يتم اختياره، ستشمل الوثيقة إما التغطية التأمينية على السرطان أو التغطية التأمينية على المرض الخطير للأطفال. تبدأ التغطية التأمينية عند بلوغ الطفل لعامه الأول وتنتهي في اليوم الذي يسبق عيد ميلاده الـ 19. يكون مستوى التغطية التأمينية ثابت بمبلغ 15,000 دولار أمريكي (أو ما يعادله بالعملة الأخرى ذات الصلة) لكل طفل ولغاية 3 أطفال ومطالبة واحدة لكل طفل.

لا يخضع دفع مطالبة صحيحة بالتغطية التأمينية على السرطان أو التغطية التأمينية على المرض الخطير للأطفال مبلغ تأمين التغطية التأمينية على السرطان أو التغطية التأمينية الشاملة على المرض الخطير.

#### التغطية التأمينية على الجنازة

في حالة حدوث الوفاة المؤسفة سوف ندفع مبلغ 5,000 دولار أمريكي (أو ما يعادله من العملات ذات الصلة) للمستفيد الذي تختاره لتغطية تكاليف الجنازة/نققات نقل الجثمان. هذه المزية متضمنة مع كلا نوعي التغطية التأمينية.

يرجى قراءة شروط وأحكام وثيقة كريتيكال إيلنيس بروتيكشن للحصول على التفاصيل والتعريفات الكاملة للمزايا والحالات المشمولة بالتغطية التأمينية.

## من الذي تشمله الوثيقة بالتغطية التأمينية؟

تتوفر وثيقة كريتيكال إيلنيس بروتيكشن على أساس الملكية الفردية أو المشتركة.

يمكن كتابة الوثيقة الخاصة بك على واحد من الاسس التالية:

- التغطية التأمينية الذاتية على الحياة – حيث يكون مالك الوثيقة هو المؤمن له.
  - التأمين المشترك على الحياة، أول مطالبة خاصة بمرض – حيث يكون هناك اثنين مؤمن لهما على الحياة وكلاهما مالكا الوثيقة.
- يجب ألا يقل عمر مالك الوثيقة والمؤمن له على الحياة عن 18 سنة عند بدء الوثيقة.
- يكون الحد الأقصى لعمر المؤمن له على الحياة عند الالتحاق أو في وقت زيادة مبلغ التأمين 59 سنة.

## ما هو طول مدة سريان الوثيقة؟

يجب أن يتم اختيار مدة الوثيقة الخاصة بك بين 5 و 35 سنة ويجب أن يكون عمر أي مؤمن له على الحياة 69 سنة أو أصغر عند نهاية الوثيقة. إذا قمت بدفع جميع أقساط التأمين الخاصة بك ستكون محمياً بموجب الوثيقة حتى نهاية مدة الوثيقة التي يتم اختيارها.

تتوقف الوثيقة الخاصة بك في وقت مبكر في حالة أي مطالبة باستثناء مطالبة التغطية التأمينية على السرطان والتغطية التأمينية على المرض الخطير للأطفال؛ أو التغطية التأمينية على الجنازة في حالة وثيقة التأمين المشترك على الحياة؛ أو إذا توقفت عن دفع أقساط التأمين الخاصة بك.

# كما تبلغ تكلفة الوثيقة؟

سوف يزودك المستشار الخاص بك بإيضاحات شخصية تظهر تفاصيل تكلفة التغطية التأمينية الخاصة بك، والتي تعتمد على:

- ظروفك الشخصية على سبيل المثال، العمر، الجنس، الصحة، وما إذا كنت مدخنا
  - نوع ومستوى التغطية التأمينية التي تختارها
  - مدة التغطية التأمينية الخاصة بك.
- يمكنك سداد أقساط تأمين الوثيقة الخاصة بك على أساس شهري أو سنوي، مع مراعاة الحد الأدنى لأقساط التأمين أدناه.

العملة	شهريا	سنويا
دولار أمريكي	25	250
جنيه إسترليني	13	125
يورو	16	165

## هل يمكنني إجراء تعديلات على الوثيقة الخاصة بي بعد بدء سريانها؟

يمكنك زيادة مستوى التغطية التأمينية في كل ذكرى سنوية للوثيقة، مع مراعاة قبولنا لذلك والحدود القصوى للتغطية التأمينية المعمول بها في ذلك الوقت. تزيد أقساط التأمين إذا اخترت زيادة مستوى التغطية التأمينية.

لا يمكنك تخفيض مستوى التغطية التأمينية على السرطان أو التغطية التأمينية الشاملة على المرض الخطير بمجرد بدء الوثيقة، باستثناء ما يكون في الحالات التالية. نقوم في الذكرى السنوية الخامسة للوثيقة بمراجعة الوثيقة الخاصة، وإذا كانت أقساط التأمين التي تدفعها في ذلك الوقت غير كافية للحفاظ على المستوى الحالي للتغطية التأمينية، يمكنك إما:

- الاستمرار في دفع أقساط التأمين نفسها مع تخفيض مستوى التغطية التأمينية، أو
- زيادة أقساط التأمين للحفاظ على نفس مستوى التغطية التأمينية.

## متى لن يتم الدفع من الوثيقة؟

يرجى الرجوع لشروط وأحكام الوثيقة للحصول على قائمة كاملة بالأسباب قد تمنع دفع مطالبة. هنالك استثناءات محددة للمزايا المشمولة بالتغطية التأمينية. لا يعد ما يلي قائمة شاملة لكافة الاستثناءات، ولكن من المهم أن تفهم بأننا لن ندفع مطالبة إذا:

- لم تكمل نموذج الطلب بالكامل وبصدق ودقة؛ أو
- لم تقدم لنا أنت أو الشخص الذي يتقدم بالمطالبة كافة المعلومات التي نطلبها عند تقديم المطالبة؛ أو
- انقضاء أو انتهاء الوثيقة أو المزية قبل وقوع حدث المطالبة.
- لم يستوفي حدث المطالبة تعريف المزية الوارد في شروط وأحكام الوثيقة أو وقع قبل تاريخ بدء المخاطرة أو قبل استعادة الوثيقة أو إكمال الفترة المؤهلة ومدة البقاء على قيد الحياة ذات الصلة بالمزية المطالب بها.
- إذا أخفقت عن علم أو دون قصد في الإفصاح عن أو قمت عن عمد بتحريف أي حقيقة فيما يتعلق بالوثيقة وكان عدم الإفصاح أو التحريف سبباً في رفضنا لأي مزايا إما جزئياً أو كلياً.
- إذا كانت المطالبة تعزو إلى إدمان أو إساءة استخدام الكحول أو العقاقير الموصوفة أو غير الموصوفة.
- إذا كانت المطالبة تعزو إلى فعل إجرامي ارتكبه المؤمن له على الحياة أو المستفيد ضد المؤمن له على الحياة.

# هل يمكنني أن أغير رأيي؟

نعم يمكنك أن تغير رأيك خلال 30 يوما من استلام مستندات الوثيقة، وسترد لك جميع أقساط التأمين التي دفعتها. يمكنك إرسال طلب الإلغاء الخاص بك إلى المتخصص المالي الخاص بك أو إلينا باستخدام تفاصيل الاتصال الخاصة بنا المبينة في قسم "كيفية الاتصال بنا".

## كيف يمكنني أن أتقدم بمطالبة

- يجب أن تكون زيوريخ أول نقطة اتصال بالنسبة لك إذا رغبت في تقديم مطالبة، ويمكن للمتخصص المالي الخاص بك أيضا مساعدتك .
- يجب عليك أو على الشخص الذي يتقدم بالمطالبة إخطارنا في أقرب وقت ممكن عبر البريد الإلكتروني [benefit.claims@zurich.com](mailto:benefit.claims@zurich.com).
- قد نحتاج في حالة مطالبة بموجب الوثيقة رؤية السجلات الطبية للمؤمن له على الحياة ذي الصلة، ويتوجب عليك تقديم هذه المعلومات على نفقتك الخاصة. يمكن الحصول على تفاصيل كاملة حول كيفية تقديم مطالبة في شروط وأحكام وثيقة كريتيكال إيلنيس بروتيكشن.

## طريقة تقديم شكوى

إذا كانت لديك أية مشاكل بخصوص الوثيقة الخاصة بك، يرجى التواصل معنا أولا باستخدام العنوان أو أرقام التواصل المتوفرة في قسم "كيفية الاتصال بنا". تتوفر تفاصيل إجراءات التعامل مع الشكاوى الخاصة بنا في شروط وأحكام وثيقة كريتيكال إيلنيس بروتيكشن وموقعنا الإلكتروني [www.zurich.ae](http://www.zurich.ae).

## كيفية الاتصال بنا

عادة ما يكون المتخصص المالي المعني الخاص بك أول نقطة اتصال بالنسبة لك لأي نصيحة تتعلق بالوثيقة الخاصة بك. إذا رغبت في التواصل معنا لأي استفسارات، يمكنك الاتصال بنا أو إرسال رسالة بريد إلكتروني أو الكتابة إلينا.

**الهاتف:** +973 175 3321

نحن متاحين من الأحد إلى الخميس بين الساعة 8 صباحا وحتى الساعة 5 مساءً.

**البريد الإلكتروني:**

أو [helppoint.bh@zurich.com](mailto:helppoint.bh@zurich.com)  
لمطالبات المزايا: [benefit.claims@zurich.com](mailto:benefit.claims@zurich.com)

**كتابيا إلى:**

زيوريخ انترناشيونال لايف ليمتد  
زيوريخ هيلب بوينت  
ص.ب. 10032  
الطابق 27  
برج المؤيد  
منطقة السيف  
ملكة البحرين.

**الموقع الإلكتروني:** [www.zurich.ae](http://www.zurich.ae)



## معلومات مهمة

زيورخ إنترناشيونال لايف هو اسم تجاري لزيورخ إنترناشيونال لايف ليمتد.

زيورخ إنترناشيونال لايف ليمتد مرخصة بموجب قانون التأمين لسنة 2008 في آيل أوف مان ومنظمة من قبل هيئة الخدمات المالية في آيل أوف مان والتي تضمن أن الشركة تتمتع بالإدارة السليمة والمهنية و قد تم تكوين احتياطي لحماية مالكي الوثيقة .

تضمن قوانين التأمين على الحياة في آيل أوف مان لسنة 1991 (تعويض حاملي وثيقة التأمين) لشركات التأمين على الحياة المرخصة في آيل أوف مان بأنه في حالة عدم مقدرة شركة تأمين على الحياة الوفاء بالتزاماتها لمالكي الوثيقة فإنه سوف يتم الوفاء بنسبة تصل إلى 90% من الالتزامات لمالكي الوثيقة المحميين.

زيورخ إنترناشيونال لايف ليمتد شركة مسجلة في مملكة البحرين برقم سجل تجاري 17444 ومرخصة من قبل مصرف البحرين المركزي كشركة تأمين أجنبية – التأمين على الحياة.

تقدم زيورخ إنترناشيونال لايف ليمتد منتجات التأمين على الحياة والاستثمار والحماية، ومرخصة من قبل هيئة الخدمات المالية في آيل أوف مان.

مسجلة في آيل أوف مان بموجب رقم تسجيل 20126 سي.

مكتبها المسجل: زيورخ هاوس، مجمع آيل أوف مان للأعمال، دوغلاس، آيل أوف مان، أي إم 2 2 كيو زي، الجزر البريطانية.

رقم الهاتف: +44 1624 662266 الفاكس: +44 1624 662038 [www.zurichinternational.com](http://www.zurichinternational.com)

