



Zurich Automóvel

Coberturas de Vidros

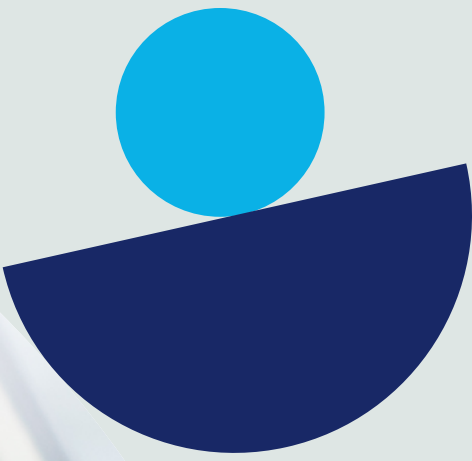


Tabela comparativa

Cobertura de Vidros - Automóvel			
Peças e Serviços	Básico	Completo	Vip
Vidros - ADAS	✓	✓	✓
Película	✓	✓	✓
Máquina de Vidros	✓	✓	✓
Retrovisores	✗	✓	✓
Faróis e Lanternas	✗	✓	✓
Farol Matrix	✗	✓	✓
Faróis Auxiliares	✗	✗	✓
Reparo de Arranhões	✗	✗	✓
Martelinho	✗	✗	✓
Reparo de Para-choques	✗	✗	✓
Pequenos Reparos	✗	✗	Adicional
Pequenos Reparos Premium	✗	Adicional	Adicional
Pneu e Roda	✗	Adicional	Adicional
Teto solar/Panorâmico	✗	✗	Adicional
Logomarca	✗	✗	Adicional

Cobertura de Vidros - Blindados			
Peças e Serviços	Básico	Completo	Vip
Vidros - ADAS	✓	✓	✓
Retrovisores	✗	✓	✓
Faróis e Lanternas	✗	✗	✓

Cobertura de Vidros - Motos		
Peças e Serviços	Básico	Completo
Retrovisores	✓	✓
Faróis e Lanternas	✓	✓
Pequenos reparos	✗	✓
Pneu e roda	✗	✓

✓ Incluso no pacote

✗ Não incluso no pacote

Adicional: Disponível para contratação adicional no pacote

Especificação dos serviços para Automóvel

	Cobertura	Item	O que está coberto?	O que não damos amparo
COBERTURA DE VIDROS AUTOMÓVEL	71 - BASICA (Veículos de Passeio, SUVs, Pick-ups e Caminhões leves)	Vidros - ADAS;	Vidro Para-brisa, Laterais e Traseiro; Palhetas; Guarnição; Gravação do número do chassi; Em casos de substituição do para-brisa, essa cobertura garantirá a leitura do scanner para diagnóstico e a calibração estática ou dinâmica do Sistema Avançado de Assistência ao Motorista (ADAS); Em casos de substituição dos vidros laterais, essa cobertura garantirá a leitura via scanner para diagnóstico e ajuste eletrônico dos sensores localizados nos vidros, utilizando equipamento de calibração específico e homologado;	Canaletas, Frisos e Borrachas estéticas; Teto solar e Panorâmico; Blindados; A cobertura não prevê a substituição da câmera;
		Película;	Em conformidade com à legislação de trânsito;	Reposição de película na troca do parabrisa;
		Máquina de vidros;	Reparo e Substituição de hastes de elevação dos vidros (de plástico ou metal), roldanas, cabo de aço e motor elétrico;	Máquina de teto solar ou traseiro; Manutenção preventiva; Peças com movimentação lenta; Substituição de fiação, componentes elétricos, módulo, chicote, plug conector; Mecanismos manuais que não façam parte da peça a ser trocada, como fechaduras, forros de porta, presilhas e outros; Caminhões;
	72 - COMPLETA (Veículos de Passeio, SUVs, Pick-ups e Caminhões leves) Todos os itens da cobertura 71, + :	Retrovisores;	Retrovisores Interno e Externos;	Peças de plástico ou cromadas como capa de retrovisores;
		Faróis e lanternas;	Faróis, pisca-pisca dianteiros e lanternas, faróis e lanternas de xenônio/LED ou similares (somente original de fábrica), Faróis Matrix/GPS/Orientados, lâmpadas danificadas em função do sinistro;	Faróis auxiliares (milha) ou de neblina (dianteiro ou traseiro), lanternas laterais, breaklight, luz diurna, luz refletiva, olho de gato ou similares (mesmo que originais de fábrica); Queima exclusiva da lâmpada da lanterna e/ou do farol, panes elétricas (curto-circuito), Riscos e manchas nas lentes dos faróis e lanternas;
	73 - VIP Todos os itens das coberturas 71 e 72, + :	Reparo de para-choques;	"Reparo de danos decorrentes de colisão que resulte em amassados, quebras, trincas ou deformações do para-choque dianteiro ou traseiro; Soldagem e/ou colagem de trincas, quebras, suportes de fixação e pintura; reposição original de emblemas e presilhas e alinhamento da peça (condicionado à integridade da carroceria e/ou chassi);	Troca da peça; Reposição ou reparo de gancho do reboque; Molduras, grades, guarnições, estribos, sensores de estacionamento ou câmeras; Para-choque de metal ou cromado; Viga interna; Espumas ou isopor de proteção interna; Fiação elétrica ou qualquer outro item interno do veículo; Borrachões, quebra mato, engate, placa de licença e lacre; Spoilers, para-barros, mesmo que já instalados no para-choque; Caminhões, Rebocadores e/ou Veículos Blindados;
		Faróis auxiliares;	Faróis auxiliares (milha) ou de neblina (dianteiro ou traseiro);	Lanternas laterais, lanternas auxiliares sem função de luz, peças adaptadas ou não originais de fábrica, break-lights, luz diurna, luz refletiva, olho de gato ou similares; Queima exclusiva da lâmpada do farol, panes elétricas (curto-circuito), Riscos e manchas nas lentes dos faróis;
		Martelinho;	Amassamentos na lataria de um veículo sem a utilização de lanternagem convencional e aplicação de tintas;	Para-Choques dianteiro ou traseiro; Peças já reparadas anteriormente com massa plástica ou repintadas;
		Reparo de arranhões;	Arranhões superficiais que tenham atingido até o verniz ou a tinta da lataria do veículo;	Para-choques dianteiro ou traseiro; Arranhão que atingiu o "primer" ou a lataria do veículo; Peças de plástico como capas de para-choques ou para-lamas; Peças cromadas; Peças repintadas; Caminhões; Texturas fora do padrão original e plotagens;

Especificação dos serviços Adicionais de Automóvel

	Cobertura	Item	O que está coberto?	O que não damos amparo
COBERTURAS OPCIONAIS	TETO SOLAR Disponível para contratação na cobertura 73 - Vidros Vip	Vidros.	Reparo ou substituição do vidro do teto solar e/ou teto panorâmico.	Máquinas; Blindados.
	FARÓIS AUXILIARES Disponível para contratação na cobertura N° 73 - Vidros VIP	Faróis.	Faróis auxiliares (milha) ou de neblina (dianteiro ou traseiro).	Lanternas laterais, lanternas auxiliares sem função de luz, peças adaptadas ou não originais de fábrica, break-lights, luz diurna, luz refletiva, olho de gato ou similares; Queima exclusiva da lâmpada do farol, panes elétricas (curto-circuito), Riscos e manchas nas lentes dos faróis.
	PEQUENOS REPAROS Disponível para contratação na cobertura N° 73 - Vidros VIP	Mão de obra (LMG R\$ 1.000,00)	Reparação de danos que tenham afetado somente peças da lataria metálica e plástica externa dos veículos, como portas, para-lamas, capô, teto e para-choques, desde que os custos destes reparos sejam inferiores ao valor da franquia do casco.	Peças; Veículos especiais e/ou transformados; Modelos conversíveis; Veículos de importações independentes ou própria; Veículos blindados, Veículos coletivos; Prática de rally ou similares; Caminhões; Motos; Veículos de colecionador.
	PEQUENOS REPAROS PREMIUM Disponível para contratação nas coberturas N° 72 – Vidros Completo e 73 – Vidros VIP	Mão de obra para reparos (LMG R\$ 1.500,00) e troca de peças que compõem o para-choque (LMG R\$ 15.000,00).	Reparação ou Substituição do para-choque e alinhamento da peça; Substituição de itens complementares ao para-choques, sendo eles especificamente: emblemas, presilhas, grade de para-choque, grade de radiador, moldura de farol auxiliar, moldura de para-lama e guia de fixação do para-choque; Mão de obra para reparação de danos que tenham afetado somente peças da lataria metálica e plástica externa dos veículos, como portas, para-lamas, capô, teto e desde que os custos destes reparos sejam inferiores ao valor da franquia do casco.	Substituição de peças que não componham o para-choque; Peças com função de iluminação, Radiador, Paralama, Para-barro, Condensador, Sensores e câmeras; Veículos especiais e/ ou transformados; Modelos conversíveis; Veículos de importações independentes ou própria; Veículos blindados, Veículos coletivos; Prática de rally ou similares; Caminhões; Motos; Veículos de colecionador; Peças adaptadas de outra marca ou modelo de veículo; Reparação ou substituição de peças mecânicas e estruturais, capotas e carrocerias especiais acopladas ao veículo.
	PNEU E RODA Disponível para contratação nas coberturas N° 72 - Vidros Completo e 73 - Vidros Vip	Pneu e Roda.	Troca do pneu em caso de ruptura, rasgo ou deformação da parede lateral; Troca da roda em casos de trincas, rachaduras, deformações, empenamento ou quebras no aro ou disco; Troca de itens que compõem o sistema de suspensão em caso de danos à roda ou pneu, amortecedor, mola (feixe ou helicoidal), braço oscilante, pivô e barra estabilizadora do veículo segurado; Reparo de pintura das rodas em consequência de pequenos arranhões.	consertos laterais em pneus de veículos de passeio, Componentes da direção (ex: bucha da barra de direção); Juntas homo cinéticas (travas, braçadeiras, coifa, rolamentos, flanges, porcas e contra pinos); Pinça, disco, pastilha de freios ou fluido do sistema de freios; Mecanismos manuais ou elétricos que não façam parte da peça substituída; Protetores de pneus; Veículos blindados caminhões e motos.
	LOGOMARCA Disponível para contratação na cobertura 73 - Vidros Vip	Fornecimento e instalação de peças com a logomarca original de fábrica.	Para-brisas, Vidros laterais, Vidro traseiro (vigia), Retrovisores externos e internos, Faróis e lanternas convencionais e os itens opcionais: faróis auxiliares e teto solar (quando contratados).	Veículos blindados.

Especificação dos serviços para Moto e Blindado

	Cobertura	Item	O que está coberto?	O que não damos amparo
COBERTURA DE VIDROS - MOTO	71 - BÁSICA Motocicletas	Retrovisores;	Reparo ou substituição, Retrovisores nacionais e importados, lente, seus suportes e a carenagem (carcaça);	Danos pré-existentes; Riscos e manchas; manutenção e desgaste natural; Carenagens, para-brisa, bagageiros ou acessórios; Roubo ou furto exclusivo dos retrovisores ou lentes; Panes elétricas; Componentes elétricos/eletrônicos e os mecanismos manuais que não estejam embutidos no retrovisor; Roubo ou furto exclusivo dos itens; Peça com infiltração, ação química ou outro dano que não seja a quebra; Danos aos acessórios em virtude de seu transporte/reboque por meio inadequado; Despesas com deslocamento; Triciclos, quadriciclos e outros modelos adaptados;
		Faróis e lanternas.	Troca ou reparo dos faróis, pisca-pisca dianteiros e lanternas trincado(s) ou quebrado(s), faróis e lanternas de xenônio/LED ou similares (somente original de fábrica) e lâmpadas danificadas em função do sinistro.	Danos pré-existentes; Riscos e manchas; manutenção e desgaste natural; Carenagens, para-brisa, bagageiros ou acessórios; Panes elétricas; Lanternas laterais; Faróis auxiliares (milha) ou de neblina (dianteiro ou traseiro); Faróis e lanternas com infiltração ou outro dano que não seja quebra; Roubo ou furto exclusivo dos itens; Queima exclusiva das lâmpadas; Despesas com deslocamento; Triciclos, quadriciclos e outros modelos adaptados; Faróis com tecnologias não consolidados no mercado brasileiro, tais como matrix, laser e gps entre outras;
	72 - COMPLETA Motocicletas	Pequenos reparos;	Mão de obra para reparação de danos que tenham afetado a lataria (tanque e carenagem) da moto em um único evento. LMG por vigência é de R\$ 800,00 reais na Rede Referenciada e R\$ 295,00 em oficina não referenciada;	Custos e trocas de peças; Reparação de peças não originais de fábrica; Reparação ou substituição de peças mecânicas e estruturais; Reparação de danos que não tenham sido causados no mesmo evento que originou o acionamento;
		Todos os itens da cobertura 71, + : Pneu e roda.	Substituição do pneu, roda e itens da suspensão com dano de quebra ou trinca, em um único evento, em sinistros causado por colisões em buracos.	Manchas, riscos, arranhões ou outro dano que não seja quebra/trinca; Danos a outras partes do pneu que não a parede (parte) lateral; Arranhões mesmo que profundos, riscos e amassados a lataria ou outras partes que não façam parte da suspensão, roda ou pneu da moto; Mecanismos manuais ou elétricos que não façam parte da peça a ser substituída; Reparação ou substituição de peças mecânicas e estruturais; Desgaste natural das peças; Danos ocasionados ao sistema de suspensão sem que tenham danificado a roda e ou pneu; Juntas homocinéticas (travas, braçadeiras, coifa, rolamentos, flanges, porcas e contra pinos); Pinça, disco, pastilha de freios ou fluido do sistema de freios; Componentes de direção; Protetores de pneu.
COBERTURA DE VIDROS BLINDADOS	51 - VIDROS BLINDADOS BASICO	- Vidros - ADAS;	Vidro Para-brisa, Laterais e Traseiro; Borrachas e Guarnição; Palhetas; Gravação do número do chassi; Em casos de substituição do para-brisa, essa cobertura garantirá a leitura do scanner para diagnóstico e a calibração estática ou dinâmica do Sistema Avançado de Assistência ao Motorista (ADAS); Em casos de substituição dos vidros laterais, essa cobertura garantirá a leitura via scanner para diagnóstico e ajuste eletrônico dos sensores localizados nos vidros, utilizando equipamento de calibração específico e homologado;	Canaletas, Frisos e Borrachas estéticas; Teto solar e Panorâmico; Vidro de veículo blindado há mais de 5 (cinco) anos; Trinca interna; Película; Blindagem de fábrica; Delaminação; A cobertura não prevê a substituição da câmera;
	52 - VIDROS BLINDADOS COMPLETO Todos os itens da cobertura 51, + :	- Retrovisores;	Retrovisores Interno e Externos	Peças de plástico ou cromadas como capa de retrovisores;
	55 - VIDROS BLINDADOS VIP Todos os itens das coberturas 51 e 52, + :	- Faróis e lanternas;	Faróis, pisca-pisca dianteiros e lanternas, faróis e lanternas de xenônio/LED ou similares (somente original de fábrica), Faróis Matrix/GPS/Orientados, lâmpadas danificadas em função do sinistro.	Faróis auxiliares (milha) ou de neblina (dianteiro ou traseiro), lanternas laterais, breaklight, luz diurna, luz refletiva, olho de gato ou similares (mesmo que originais de fábrica); Queima exclusiva da lâmpada da lanterna e/ou do farol, panes elétricas (curto-circuito), Riscos e manchas nas lentes dos faróis e lanternas.

Limites de Atendimento

Cobertura	Básico	Completo	Vip
Vidros para-brisa, laterais, traseiros (por evento)	LMG R\$ 8 mil (1 evento por vigência)	LMG R\$ 15 mil (1 evento por vigência)	LMG R\$ 15 mil (2 eventos por vigência)
Máquina de Vidros	(1 evento por vigência)	(1 evento por vigência)	(1 evento por vigência)
Película	(1 evento por vigência)	(1 evento por vigência)	(1 evento por vigência)
Retrovisores	Não possui	Limite unificado LMG R\$ 15 mil (1 evento por vigência)	Limite unificado LMG R\$ 15 mil (2 eventos por vigência)
Faróis e Lanternas			
Farol Matrix			
Farol Auxiliar	Não possui	Não possui	
Reparo de Arranhões	Não possui	Não possui	(1 evento por vigência)
Para-choques	Não possui	Não possui	(1 evento por vigência)
Martelinho	Não possui	Não possui	(1 evento por vigência)
Logomarca	Não possui	Não possui	(1 evento por vigência)
Teto solar	Não possui	Não possui	Contratação adicional LMG R\$ 15 mil (1 evento por vigência)
Pequenos Reparos	Não possui	Não possui	(1 evento por vigência)
Pequenos Reparos Premium	Não possui	Contratação adicional LMG R\$ 15 mil (1 evento por vigência)	Contratação adicional LMG R\$ 15 mil (1 evento por vigência)
Pneu e Roda	Não possui	(1 evento por vigência)	(1 evento por vigência)

- ✓ LMG Cobertura Básica - R\$ 8.000,00 e LMG Coberturas Completa e VIP - R\$ 15.000,00 (quaisquer valores que excederem o limite estabelecido serão de responsabilidade do segurado).
- ✓ O valor de LMG apresentado na apólice é replicado para cada grupo de peças/serviços.
- ✓ Não é cumulativo entre os grupos. O saldo de um evento não pode ser utilizado em outro.



Central de Assistência 24 horas: 0800 729 14 00
 Central de acionamento danos aos vidros: 0800 025 6303
www.zurich.com.br



Precisa de ajuda?

Fale com a Laiz, nossa assistente virtual,
 pelo número (11) 2890-2121.

Este plano de seguro é garantido pela Zurich Minas Brasil Seguros S.A. (CNPJ 17197.385/0001-21) e está registrado na SUSEP sob o número 15414.001150/2004-88. O registro do produto é automático e não representa aprovação ou recomendação por parte da Susep.

Fevereiro/2026

