

O ABC do Combate Eficiente de Princípios de Incêndio

19/09/2017

Luiz Rebouças

Risk Engineer

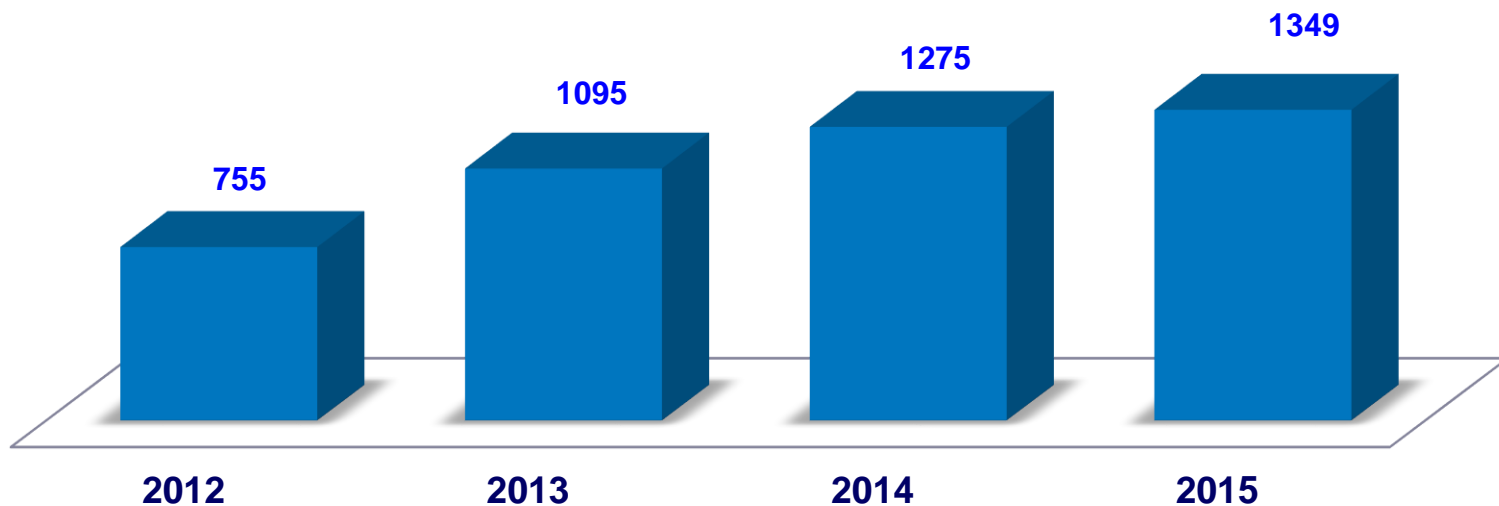


- **Histórico**
- **Principais objetivos dos planos emergências**
 - Proteger a vida dos ocupantes das edificações e áreas de risco;
 - Otimizar a utilização dos recursos de resposta e controle da emergência;
 - Simplificar o acesso e as operações do Corpo de Bombeiros local;
 - Reduzir os danos ao patrimônio, meio ambiente e impacto negativo na lucratividade.
 - Obrigatoriedade

Estatística de Incêndios Ocorridos no Brasil

Fonte : ABSpk Associação Brasileira de Sprinklers

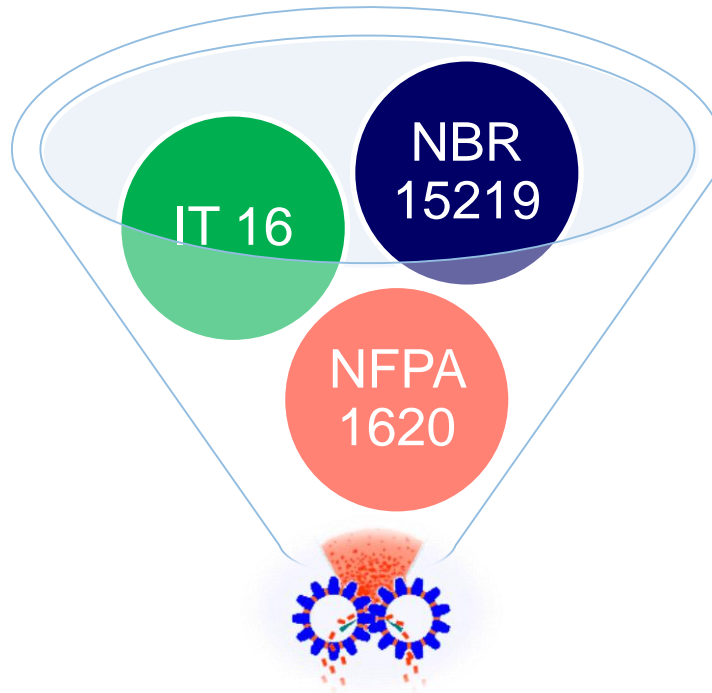
Crescimento dos Incêndios 2012 - 2015



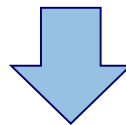
■ Quantidade de Incêndios

Legislação

Normas referenciadas



Plano de Emergência



TESTES

Pergunta interativa 1

Principais pontos da NBR 15219 / 2005

Resumo

- Analise preliminar dos riscos
- Riscos da Edificação
- Descrição dos sistemas protecionais
- Ações do plano de emergência
- Implantação e treinamento
- Manutenção
- Revisão
- Auditorias anuais
- Planta de risco incêndio
- Fluxograma de procedimentos

Principais pontos da NFPA 1620/2015

- Mapeamento dos riscos da Construção
- Gerenciamento predial e utilidades
- Condições externas
- Características de operação
- Sistemas de proteção contra incêndio e abastecimento de água
- Materiais perigosos
- Concentração de pessoas
- Operações de emergência
- Teste e manutenção plano emergência

Consequências da falta de testes dos Planos de Emergência

Fonte : Reportagem da TV Santa Cecília – Caderno Regional



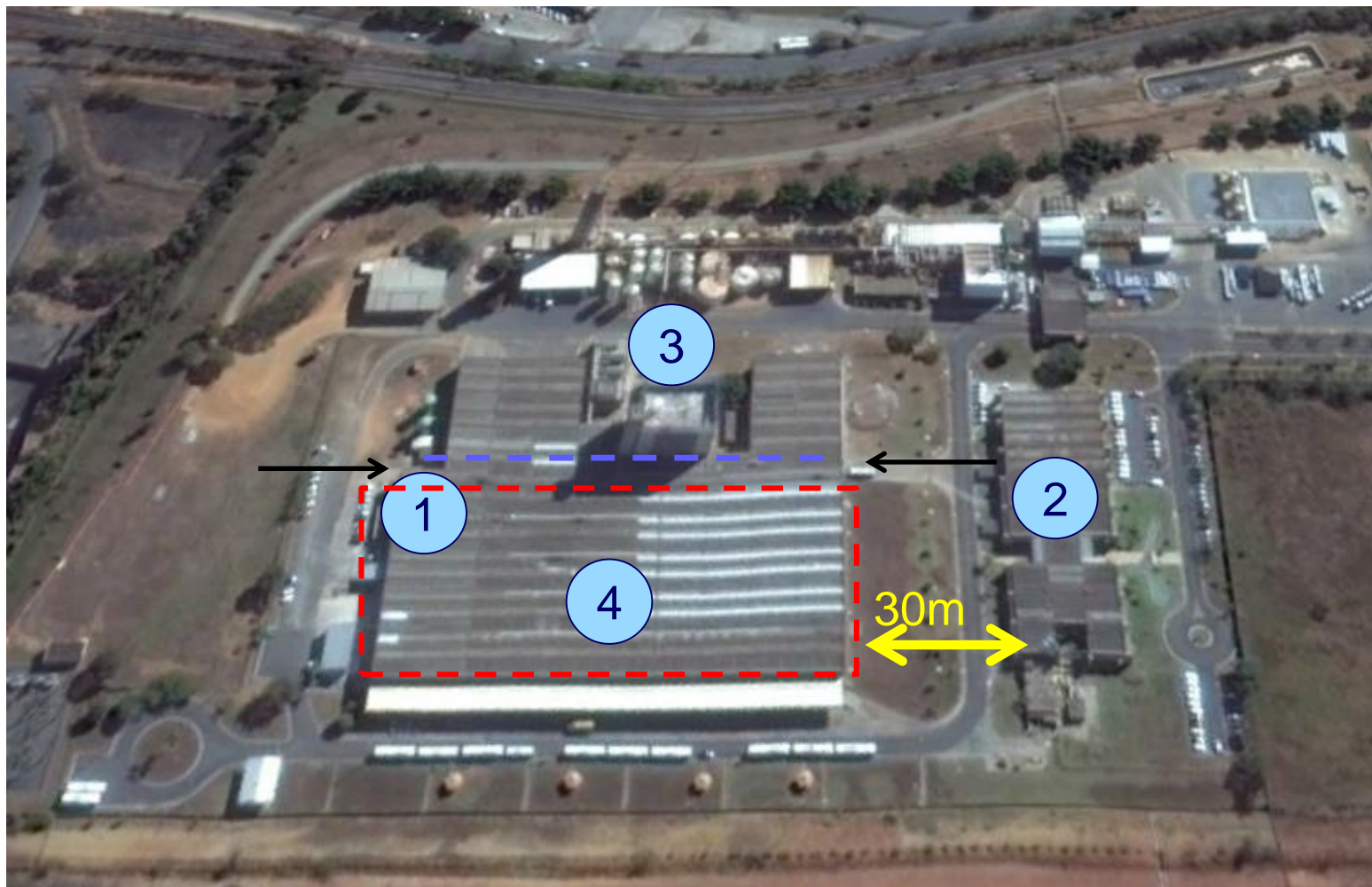
- Recursos disponíveis
 - 4 embarcações de bombeamento
 - 1 bilhão de litros de água bombeadas por dia
 - 120 bombeiros
 - 16 caminhões auto bomba
 - 1 posto de comando operações - carreta
 - Foram consumidos todo estoque LGE a venda no Brasil
-
- Perdas
 - Equipamentos de bombeamento
 - 6 tanques de Etanol e 1 gasolina
 - 23.000 m3 de matéria prima perdidos
 - 9 dias de duração do incêndio, sendo 7 sem diminuição da intensidade.
 - Multa de 3,6 bilhão por danos ambientais
 - Multa de 22 milhões da CETESB
 - Compra de lge no exterior pra reposição dos estoques cedidos

Pergunta interativa 2

O QUE É MAIS IMPORTANTE NO
PLANO DE EMERGÊNCIA

Como montar um Plano de Emergência

Mapeamento de riscos da Construção



Como montar um Plano de Emergência

Mapeamento de riscos da Construção
Detalhes que as construções escondem



1

2



3



4



Como montar um Plano de Emergência

Gerenciamento predial e utilidades



Como montar um Plano de Emergência

Gerenciamento predial e utilidades



5

6



7

8



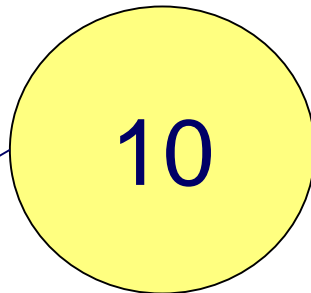
Como montar um Plano de Emergência

Condições externas



Como montar um Plano de Emergência

Condições externas



Como montar um Plano de Emergência

Características de operação



Como montar um Plano de Emergência

Características de operação



11

12



13



14



Como montar um Plano de Emergência

Planta de Incêndio



Como montar um Plano de Emergência

Sistemas de proteção contra incêndio e abastecimento de água



15

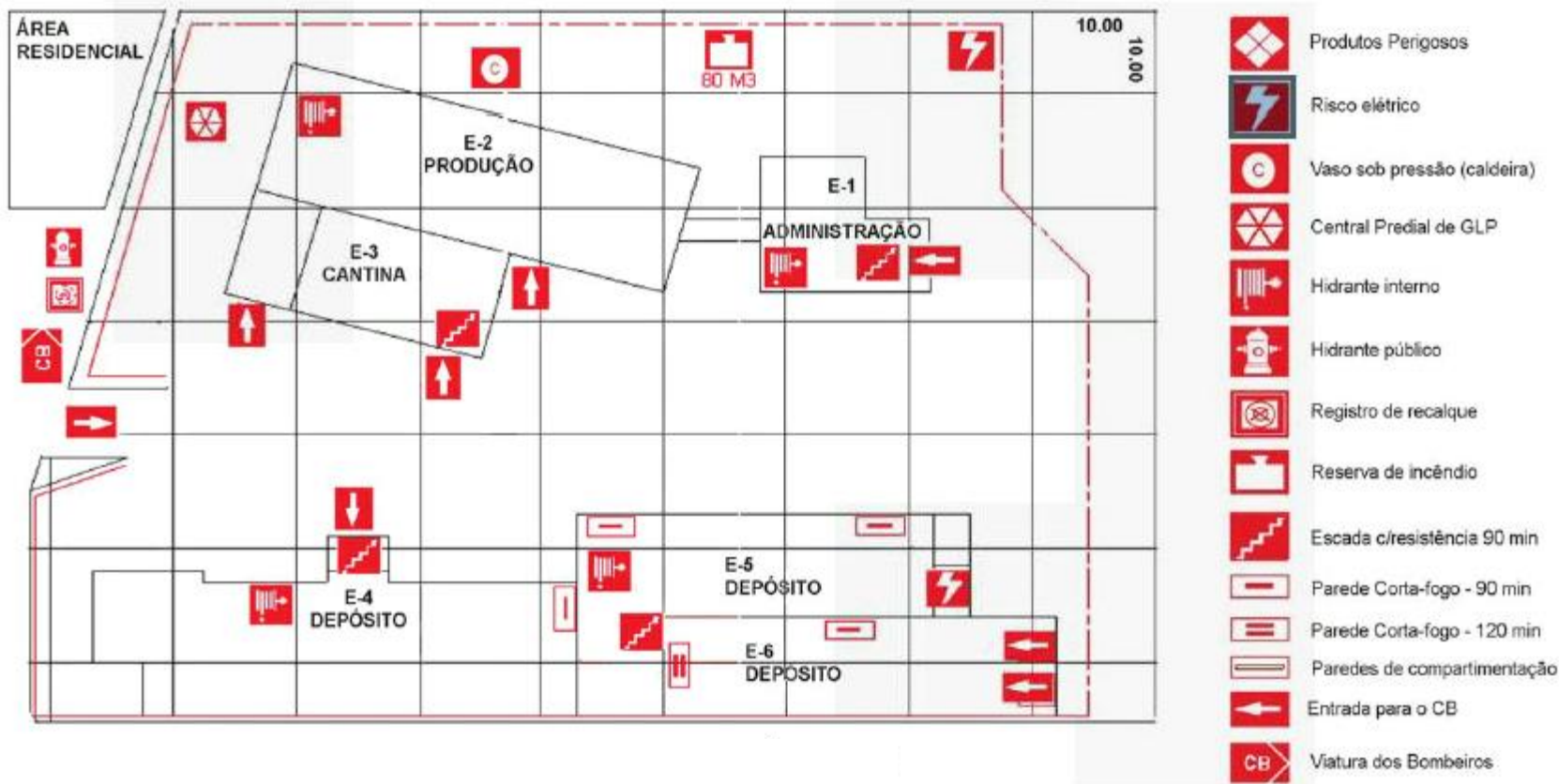
16



17

Como montar um Plano de Emergência

Planta de risco Incêndio



Pergunta interativa 3

**VC acha que testar os equipamentos de combate a Incêndios
Faz parte do plano de emergência**

Como montar um Plano de Emergência

Materiais perigosos

Vermelho	Inflamável/Combustível
Verde	Gás não inflamável
Laranja	Explosivo
Amarelo	Oxidante
Azul	Perigoso quando molhado
Branco	Veneno/Tóxico
Preto/Branco	Corrosivo



Como montar um Plano de Emergência

Concentração de pessoas



Como montar um Plano de Emergência

Operações de emergência

- Canais de comunicação
- Notificação
- Combate
- Evacuação
- Primeiros auxílios
- Outras exposições (alagamento)

Teste e manutenção do Plano Emergência

- Programa de teste de equipamentos protecionais
- Teste simulado do plano emergência
- Treinamento
- Divulgação

Planos complementares

- Planos de Abandono
- Plano de Auxilio Mútuo
- O PAM representa um processo de ação COOPERATIVA local, por meio da qual empresas, instituições civis e militares se unem para compor uma força tarefa capaz de prestar atendimento rápido e adequado a qualquer ocorrência anormal, que venha acontecer

Perguntas

