



# Relatório de Sustentabilidade 2025

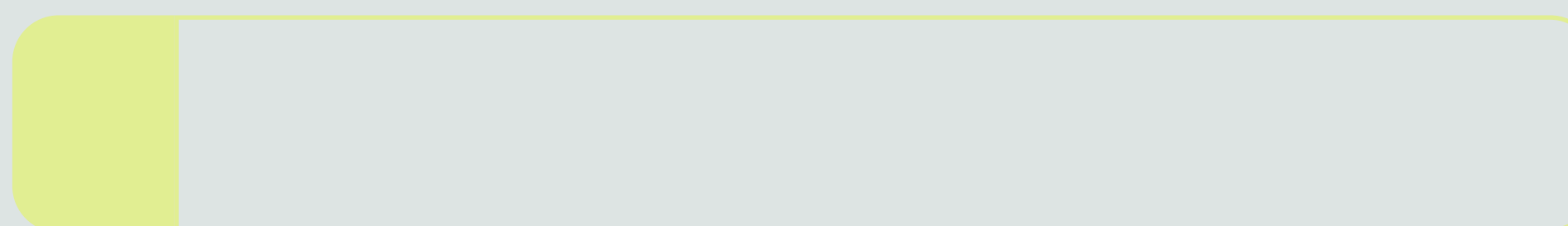
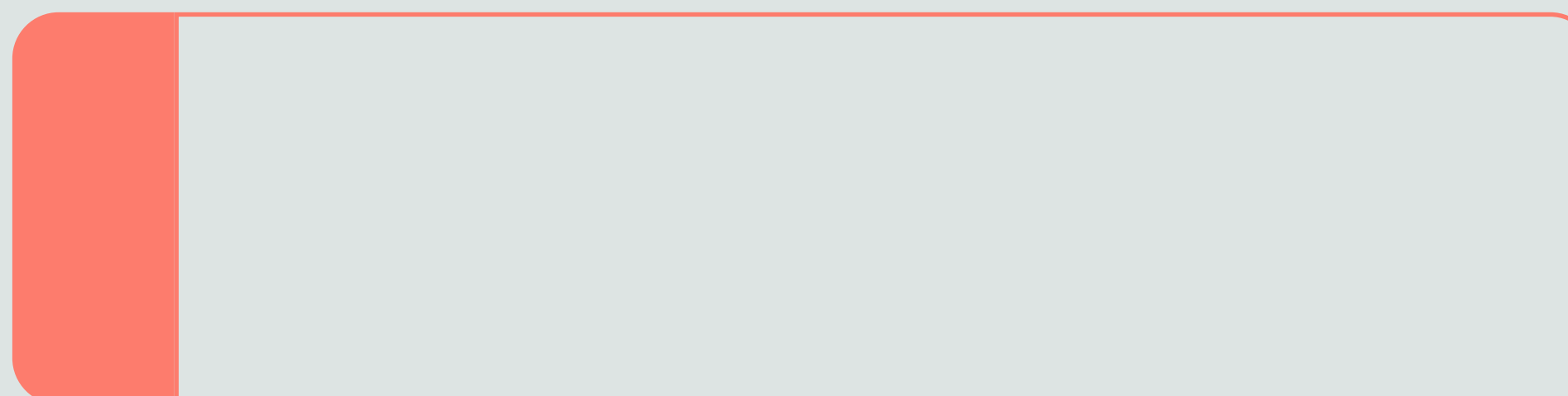
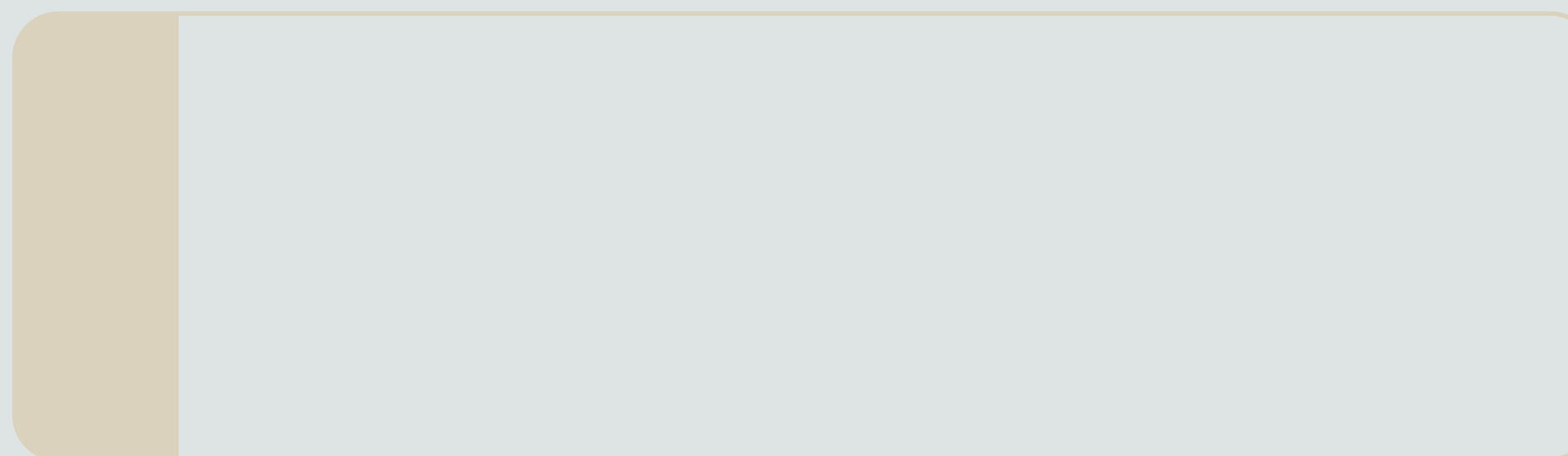
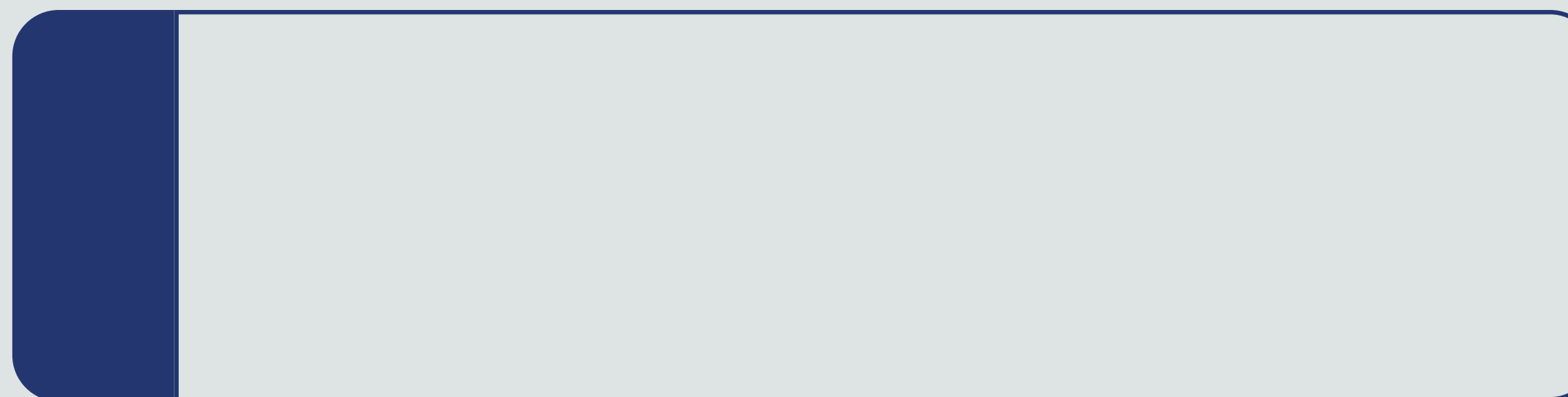
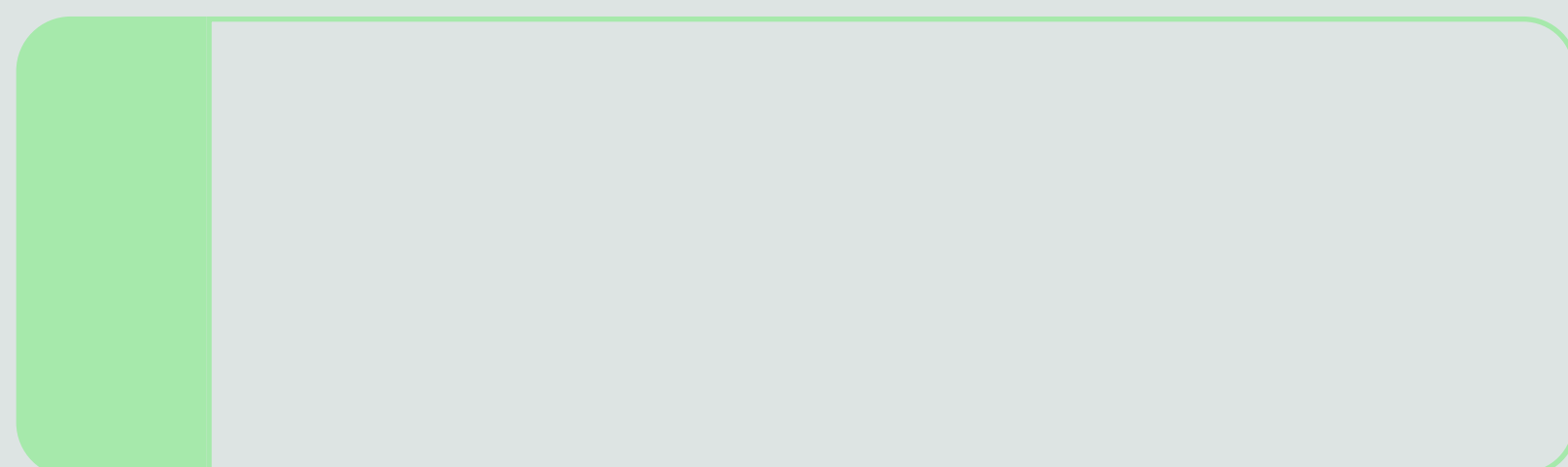
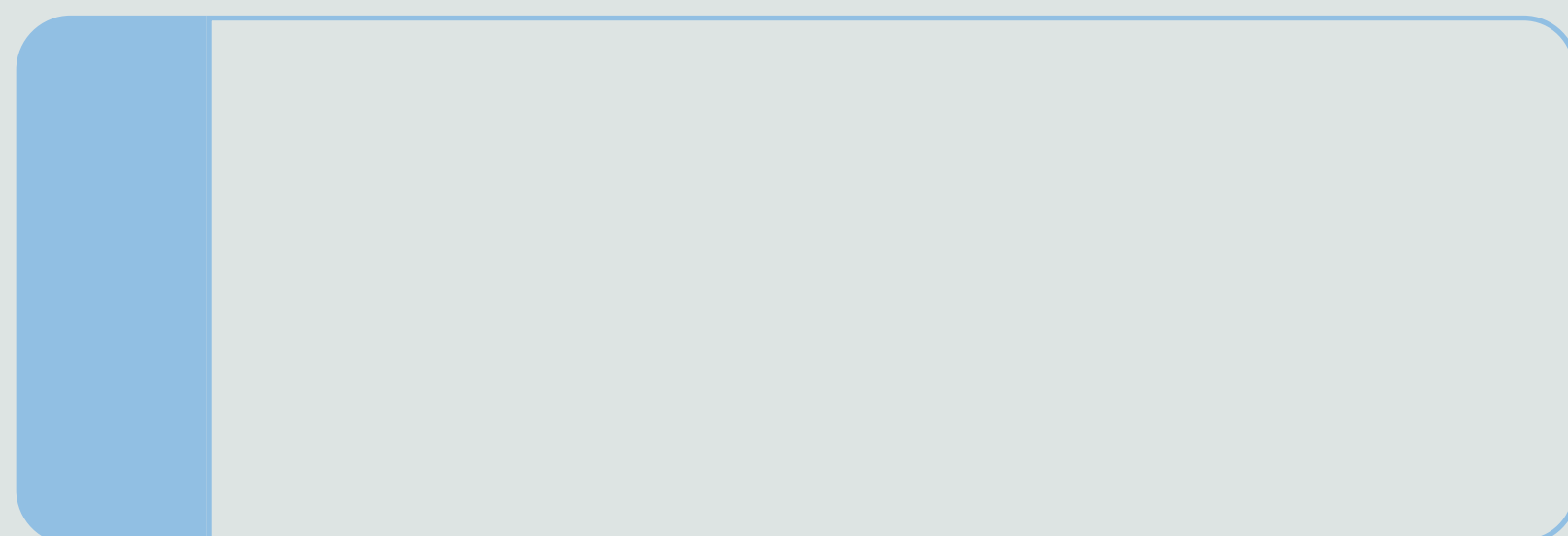
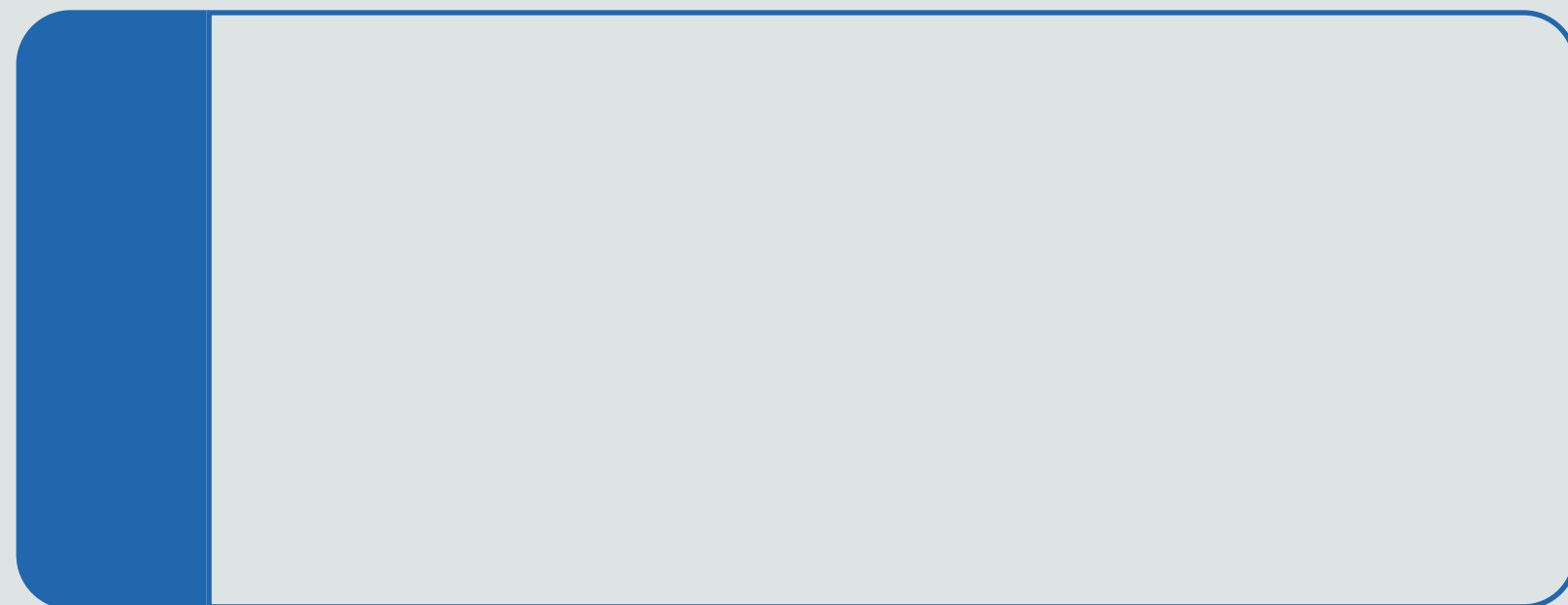
Versão Executiva



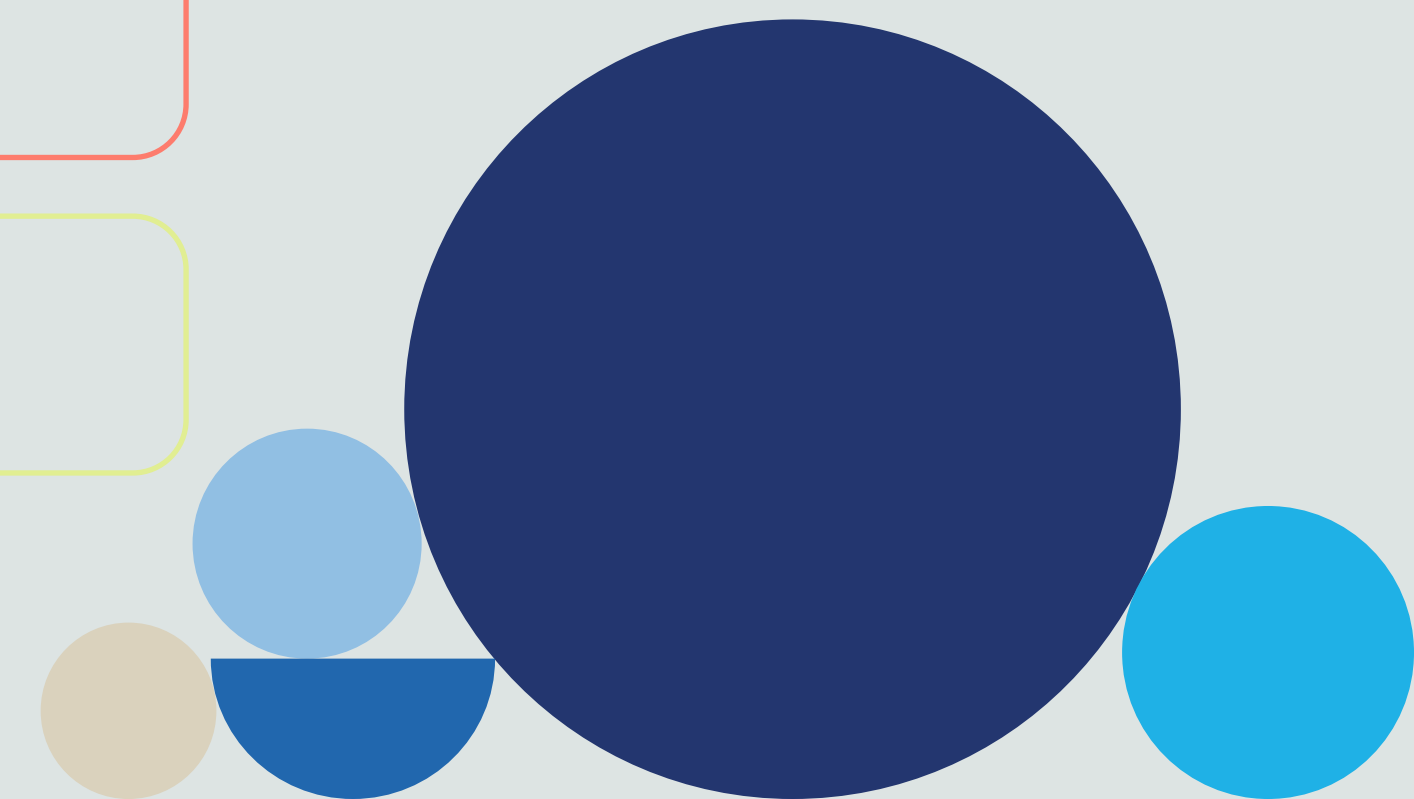
Edição 6 | Abril 2026



# Sumário



Este Relatório Executivo tem caráter meramente resumido e informativo, não substituindo o Relatório de Sustentabilidade 2025 completo da Zurich Seguros. As informações integrais, em especial aquelas referentes ao atendimento à Circular SUSEP nº 666/2022, encontram-se detalhadas no relatório completo.



## Destaque do ano



### Clientes

**R\$ 8 bilhões** -  
GWP (Prêmios Brutos  
de Seguros)

**+17 milhões** de clientes (Varejo)

**R\$ 4,3 bilhões** em prêmio  
atingidos em parcerias

**+17,5k** corretores cotando  
automóvel individual

T-NPS de **70,2**, com um aumento  
de **7 p.p** em relação a 2024

**23%** de crescimento em novas  
vendas do Produto PME

**4º lugar** em consideração de  
marca entre as seguradoras brasileiras



### Planeta

**100 mil** mudas  
plantadas em 2025 na  
Floresta Zurich

**100%** da frota executiva de carros  
elétricos ou híbridos

**79%** de redução das emissões de  
CO2 na operação brasileira

**215,6 toneladas** de resíduo  
destinados corretamente através do  
Zurich Recicla

**+320** de oficinas certificadas  
com Selo Verde, atendendo cerca de  
**41%** dos sinistros de auto



### Pessoas

**87%** de satisfação dos  
colaboradores

**75%** das vagas abertas  
foram preenchidas com talentos  
internos

**60%** da empresa formada por  
mulheres, sendo **48%** na liderança e  
**32%** na alta liderança

**+ 4,9 milhões** de pessoas  
impactadas através de projetos sociais  
apoiados

**R\$19,6 milhões** em  
investimento social

**+10.000 horas** de voluntariado

## Somos a Zurich Seguros

Nossa estratégia local está fundamentada em uma atuação integrada e equilibrada, que combina um portfólio amplo e complementar de soluções com a evolução contínua de produtos e serviços, atendendo às diferentes necessidades de clientes, parceiros e da sociedade.

**27 filiais**  
no Brasil

**+80**  
assessorias

**120 parceiros**  
de negócios

**17,5 mil**  
corretores cotando  
automóvel individual

**17 milhões**  
de clientes (varejo)

“ Vivemos um momento de profundas transformações. A evolução tecnológica e os riscos climáticos exigem das empresas capacidade de adaptação e respostas concretas.

Para o setor de seguros, esse contexto amplia responsabilidades. Temos a gestão de riscos como essência do nosso negócio, e é a partir dessa experiência que transformamos conhecimento técnico em soluções que apoiam pessoas, empresas e comunidades.

Nesse sentido, reforçamos nosso compromisso de mobilizar pessoas e empresas em direção a uma transição justa, com investimentos que fortaleçam a resiliência climática e social. ”

**Edson Franco**  
CEO Zurich Seguros no Brasil



### Nosso portfólio contempla



Seguro de  
automóveis



Seguro de  
residência



Seguro de  
vida



Seguro de  
acidentes pessoais



Seguros  
empresariais



Riscos  
patrimoniais



Soluções  
customizadas  
para grandes  
riscos e  
infraestrutura

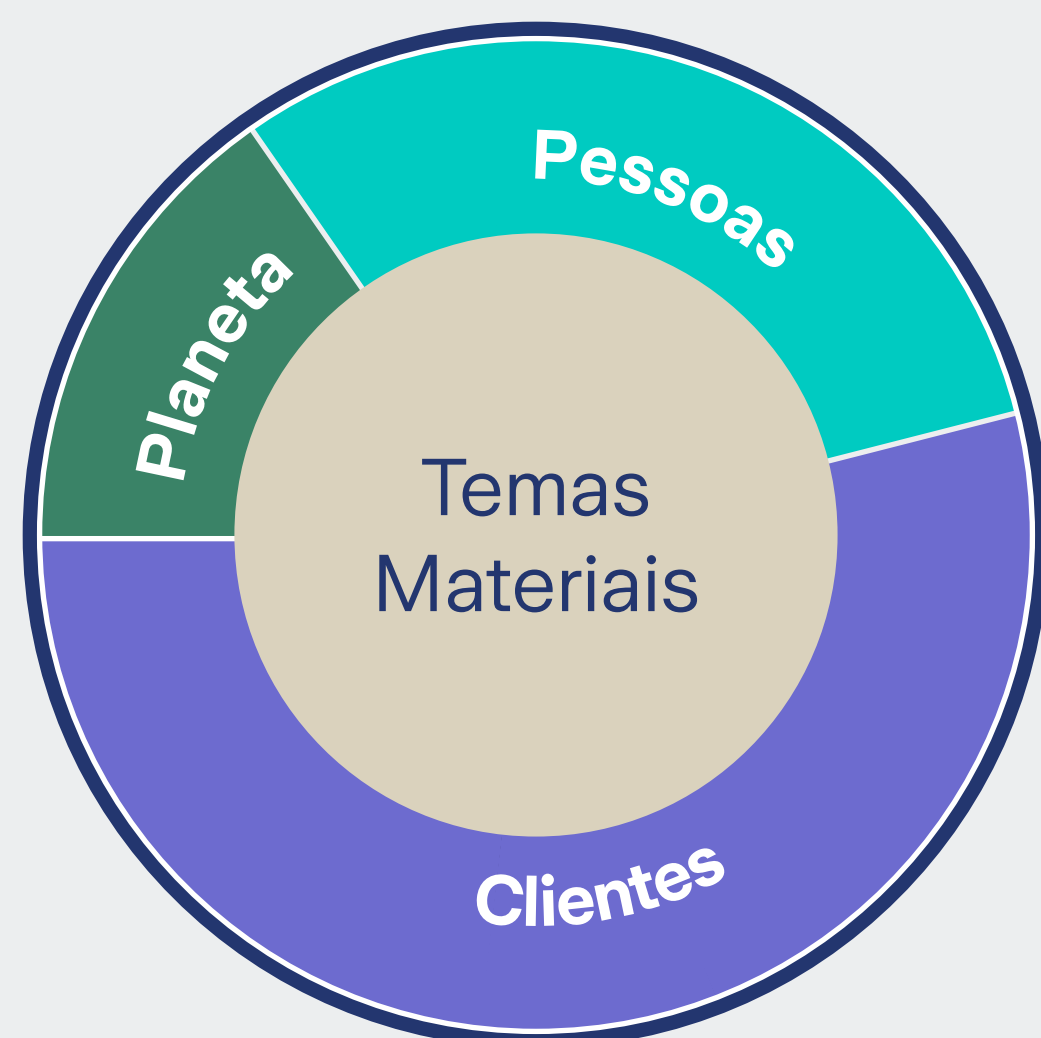


Serviços de  
Resiliência  
Climática

Para mais informações, acesse: [zurich.com.br](https://zurich.com.br)

## Materialidade

A definição dos temas materiais é um dos principais instrumentos de direcionamento da nossa estratégia, pois permite identificar e priorizar os temas mais relevantes para o negócio e nossos públicos, considerando impactos, riscos e oportunidades. Com isso, asseguramos foco nos temas que influenciam nossa capacidade de gerar valor no longo prazo.



### Estratégia Climática

Ações de adaptação, mitigação e resiliência frente às mudanças climáticas, com soluções que protegem pessoas, negócios e comunidades.

### Operações Sustentáveis

Gestão eficiente da cadeia de suprimentos, resíduos e gestão de sinistros, com foco em redução de impactos ambientais e sociais.

### Atração, Desenvolvimento e Retenção de Talentos

Estratégias para atrair, desenvolver e manter profissionais, fortalecendo cultura e inovação.

### Diversidade, Equidade e Inclusão

Promoção de um ambiente plural e justo, com políticas que valorizem as diferenças e ampliem oportunidades.

### Responsabilidade Social Corporativa e Direitos Humanos

Atuação ética e comprometida com o desenvolvimento social, inclusão financeira e produtiva.

### Saúde e Bem-Estar

Promoção da saúde física, mental e emocional dos colaboradores, com iniciativas que geram qualidade de vida, engajamento e produtividade.

### Ética, Governança e Compliance

Práticas que asseguram integridade, conformidade regulatória, prevenção de fraudes e gestão responsável.

### Experiência e Satisfação do Cliente e Distribuição

Excelência na jornada de clientes, corretores, parceiros e demais canais, promovendo confiança e fidelização.

### Gestão de Riscos e Continuidade de Negócios

Mitigação e resposta a riscos operacionais, garantindo estabilidade e resiliência em cenários adversos.

### Inovação e Transformação Digital

Estímulo à criatividade e tecnologia, antecipando tendências do mercado, com foco em eficiência e experiência dos clientes e parceiros.

### Segurança da Informação

Proteção de dados e sistemas contra vazamentos, fraudes e ataques, garantindo confidencialidade, integridade e continuidade dos negócios.

### Soluções e Investimentos Sustentáveis

Desenvolvimento de produtos, serviços e investimentos que apoiem a transição para uma economia sustentável e inclusiva.

### Transparência e Relacionamento com Partes Interessadas

Comunicação clara, acessível e contínua, promovendo engajamento, prestação de contas e construção de confiança.

## Jornada Zurich Seguros até a COP 30

Durante todo o ano de 2025, construímos uma **agenda consistente em preparação à COP 30**, articulando planejamento interno, engajamento com nossos públicos e iniciativas estratégicas voltadas ao fortalecimento da adaptação climática no país.



### Zurich Improve 2025

O evento Zurich Improve 2025 reuniu mais de 200 participantes em São Paulo para discutir o papel do setor de seguros na promoção da resiliência climática, destacando a importância da atuação conjunta entre mercado, governo e ciência, com foco em inovação, energias renováveis e adaptação a eventos extremos.

### Congresso Sustentável CEBDS 2025

Em julho, participamos do Congresso Sustentável CEBDS 2025, em Belém, contribuindo para o diálogo sobre resiliência climática e reforçando nosso papel na construção de cidades mais preparadas para os desafios das mudanças climáticas.

### Projeto NERE

Durante a COP30, anunciamos o apoio ao Projeto NERE, por meio da Z Zurich Foundation, reforçando uma iniciativa que, desde 2005, vem apoiando jovens com qualificação profissional e caminhos reais para o mercado de trabalho, especialmente em oportunidades ligadas à economia verde.

### Resiliência como pilar estratégico - Climate Spotlight

Para reforçar nossa atuação em resiliência e inteligência de riscos, nos eventos, apresentamos o Climate Spotlight, uma solução que utiliza dados científicos e projeções para apoiar decisões estratégicas, fortalecendo a atuação da Zurich Resilience Solutions em análise de risco climático.

### Comunicação que traz impacto positivo

Presentes em  
**140**  
publicações  
de imprensa



**17mi**  
de visualizações  
nas nossas páginas



**24,6k**  
de alcance em  
mídias sociais



**556**  
visualizações  
na publicação  
na intranet da Zurich



## Governança em Sustentabilidade

A nossa governança de sustentabilidade permite que a agenda desse tema seja tratada de modo transversal e recorrente por toda a organização. Com o envolvimento das áreas de negócio, avançaremos na incorporação dos aspectos ambientais e sociais nos negócios.

### Evoluções no Conselho Consultivo de Sustentabilidade

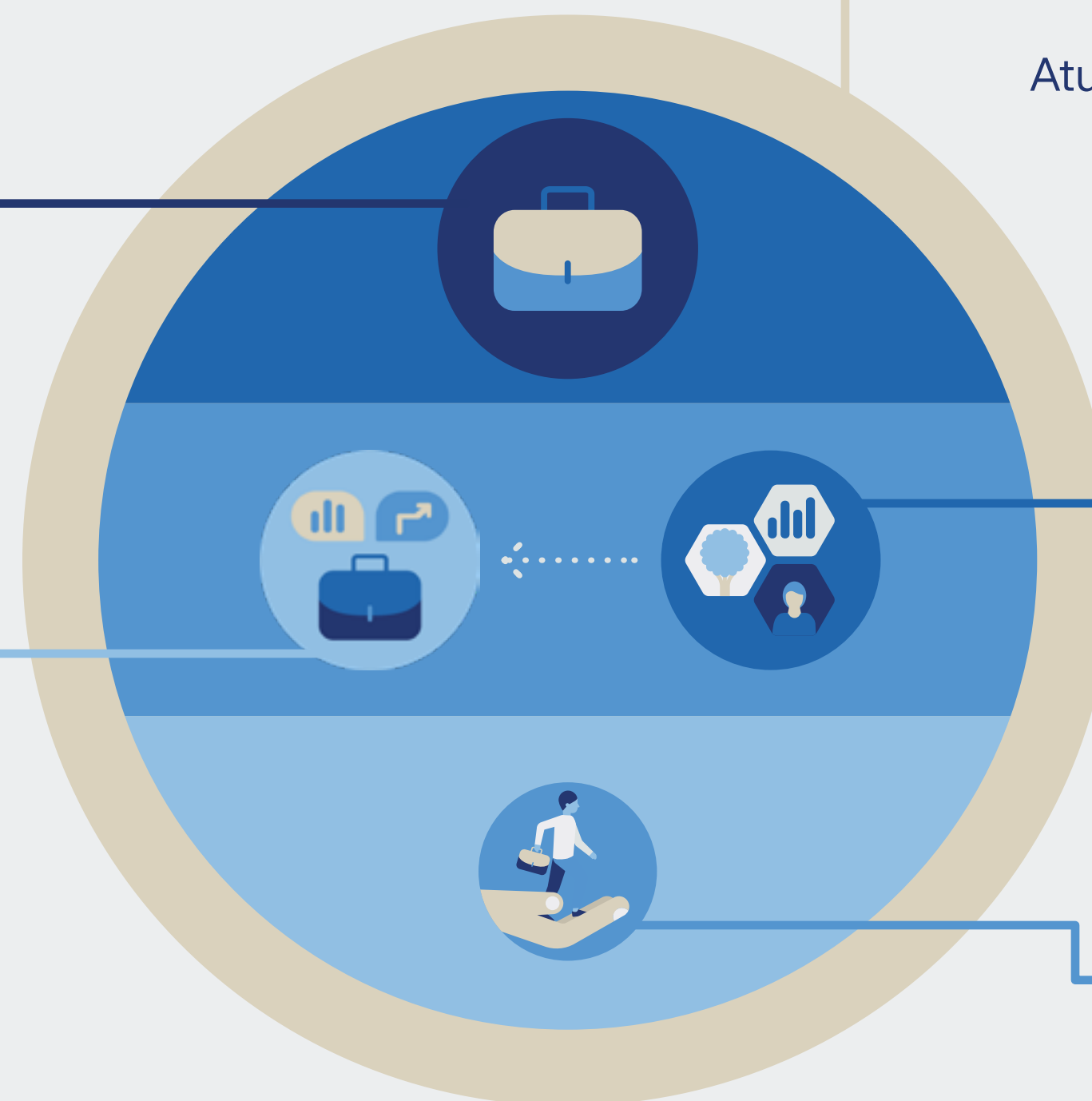
Desde 2023, contamos com um Fórum de Sustentabilidade que, em 2025, evoluiu para o Conselho Consultivo de Sustentabilidade, trazendo mais robustez à governança. Com encontros semestrais e participação de lideranças internas e membros externos, o Conselho contribui para alinhar nossa estratégia às demandas e tendências da sociedade.

#### Diretoria Executiva

Aprova a estratégia de sustentabilidade, assegura sua incorporação à rotina organizacional e acompanha sua implementação no nível corporativo.

#### Comitê Executivo de Sustentabilidade

Reporta trimestralmente avanços e resultados à Diretoria Executiva, direciona os grupos de trabalho, identifica riscos e oportunidades, aprova iniciativas e facilita a tomada de decisão.



#### Área de Sustentabilidade

Atua como representante interno e externo da agenda, monitora indicadores e resultados, e contribui para a incorporação da sustentabilidade na cultura organizacional.

#### Conselho Consultivo de Sustentabilidade

Oferece visão crítica externa e recomendações estratégicas, alinhadas às melhores práticas e tendências de mercado.

#### Grupos de Trabalho de Sustentabilidade

Executam e apoiam a implementação das iniciativas, identificam oportunidades nas frentes de finanças, negócios, operações e impacto social, e contribuem para integrar a sustentabilidade à cultura do negócio.

## Estratégia Global de Sustentabilidade

O Grupo Zurich conta com uma estrutura de sustentabilidade consolidada, que orienta todas as unidades de negócio por meio de três dimensões: Clientes, Planeta e Pessoas, com uma ambição clara: ajudar nossos clientes a construir futuros resilientes.

## Plano de Transição Climática


Desde 2024, o Grupo Zurich implementa o [Plano de Transição Climática](#), com metas claras para fortalecer nosso papel na construção de uma economia mais resiliente, sustentável e de baixo carbono. Nosso Plano é executado, a partir de 4 pilares estratégicos: Transição para economia Net-Zero; Resiliência da sociedade; Advocacy de políticas públicas; e Evolução das operações e cadeias de suprimentos.



**Operações**  
Net Zero até 2030



**Investimentos**  
Net Zero até 2050



**Subscrição**  
Reduzir 20% até 2030

Pra mais informações sobre os avanços acesse o [Relatório de Sustentabilidade Global](#).

### Clientes

Possibilitar um futuro mais resiliente junto com nossos clientes

**Expandir soluções de seguros e consultoria.**

**Fortalecer ofertas inclusivas de seguro de vida.**

**Entregar com cuidado e responsabilidade.**

### Planeta

Responder aos riscos acelerados apoiando proativamente a transição climática

**Possibilitar a transição, engajando clientes, investidores e fornecedores.**

**Ampliar investimentos e soluções climáticas.**

**Descarbonizar nosso negócio.**

### Pessoas

Apoiar nossos colaboradores para que alcancem seu melhor desempenho e desenvolvam habilidades para sua empregabilidade a longo prazo

**Cultivar pessoas qualificadas e de alta performance.**

**Ter uma organização orientada a resultados, resiliente e pronta para o futuro.**

**Colaborar além dos nossos negócios.**



## Nossa estratégia de sustentabilidade no Brasil

A partir da estratégia global, a operação brasileira desdobra os focos estratégicos 2025-2027 em sustentabilidade, com uma aspiração clara: **“Ser reconhecidos em sustentabilidade por meio de influência e aumento de resiliência climática”**. Nesse sentido, temos dois direcionadores principais, para guiar nossas iniciativas e concentrar esforços: Cenário Climático (limitar aumento em até 2°C) e 5 ODS<sup>1</sup> Prioritários. A estratégia local é organizada da seguinte forma:

Causas

### Finanças Sustentáveis



Unir aspectos econômicos e financeiros aos de sustentabilidade, reforçando o posicionamento da Zurich Seguros como referência na área.

### Negócios Sustentáveis



Desenvolver soluções que endereçam dores dos clientes em relação à adaptação e mitigação de riscos de sustentabilidade.

### Operações Sustentáveis



Integrar princípios de sustentabilidade em todas as etapas das operações e do gerenciamento de sinistros, utilizando dados e análises avançadas para melhorar a eficiência e reduzir o impacto ambiental e social.

### Impacto Social



Criar programas de empoderamento econômico, priorizando grupos minorizados, que ofereçam educação financeira e capacitação profissional com desenvolvimento biopsicossocial.

Objetivos

Incentivar a alocação de recursos financeiros em atividades consideradas sustentáveis ou de baixa emissão de carbono, com transparência de informações e por meio de parcerias e redes de colaboração.

Apoiar os nossos clientes, por meio de soluções de negócio e comunicação simples e eficaz ao longo de sua jornada, e engajar parceiros de negócios para ampliar a consciência sobre os riscos de sustentabilidade.

Proporcionar que práticas de responsabilidade social e ambiental estejam integradas às operações e aos sinistros e, ao mesmo tempo, fortalecer a cadeia de suprimentos para que adotem práticas sustentáveis.

Influenciar stakeholders para alavancar o impacto social e patrocinar projetos sociais conectados com o nosso ecossistema e também utilizar os temas da sustentabilidade para alavancar os comportamentos do Jeito Zurich entre os colaboradores.

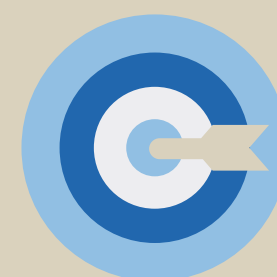
<sup>1</sup>Objetivos de Desenvolvimento Sustentável da Organização das Nações Unidas (ONU)

## Gestão de Finanças Sustentáveis

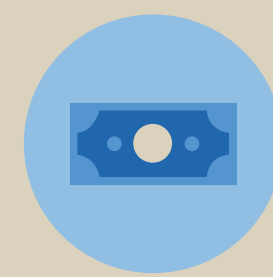
Na Zurich Seguros, a área de Finanças tem papel central na gestão e desenvolvimento de nossos produtos, incluindo soluções sustentáveis, integrando aspectos financeiros às operações, fortalecendo parcerias estratégicas e ampliando investimentos com impacto positivo. A área:



Acompanha as áreas de negócio responsáveis pelos produtos, apoiando seu desempenho



Define metas de performance para os produtos sustentáveis



Monitora e consolida trimestralmente as receitas geradas por esses produtos



Reporta as receitas sustentáveis à matriz global



Realiza análises sobre regulações relacionadas a produtos sustentáveis

## Investimentos

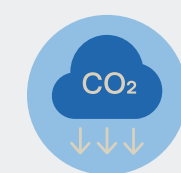
Em investimentos sustentáveis, vamos além do retorno financeiro ao incorporar critérios ESG na seleção de empresas e projetos, direcionando recursos para iniciativas alinhadas à transição para uma economia de baixo carbono. Com metas globais e atuação de grupos regionais, avançamos na integração dessas práticas e na evolução da carteira com uma alocação cada vez mais sustentável.

Como uma ambição, via **investimentos de impacto**, queremos beneficiar 5 milhões de pessoas e evitar 5 milhões de toneladas de emissão de CO<sub>2</sub>

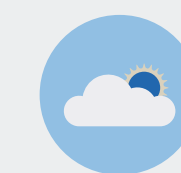
## Nossas metas globais



Redução de 45% na intensidade de **emissões de imóveis diretos** até 2030 (base 2019)



Redução de 55% na intensidade de **emissões de ações listadas e títulos corporativos** até 2030 (base 2019)



Ampliação dos **investimentos em soluções climáticas** para ~USD 10 bilhões (6% dos ativos sob gestão)



Chegar no **Net-Zero** até 2050

### A gestão de investimentos responsáveis é estruturada em três pilares:

- 1** Integração de critérios ESG na carteira;
- 2** Alocação em investimentos de impacto com metas claras, especialmente em soluções climáticas;
- 3** Estimular stakeholders a fortalecer o ecossistema de investimentos sustentáveis.

## Gestão de Riscos de Sustentabilidade

A gestão de riscos de sustentabilidade é um componente estratégico dos nossos negócios, pois contribui para mitigar perdas financeiras relacionadas a fatores socioambientais, assegurar conformidade regulatória e preservar a nossa vantagem competitiva no setor. Ela segue a mesma governança atribuída para a Gestão de Riscos Corporativos por meio de um processo contínuo de revisão das práticas de subscrição, incorporando os impactos climáticos, ambientais e sociais, com o objetivo de ajustar os seus produtos e processos à dinâmica desses riscos.

## Riscos Sociais



### Crises sanitárias

Epidemias e pandemias podem comprometer a saúde pública, impactando o seguro de vida e a economia.



### Aumento da criminalidade

Elevação dos índices de roubo e furto aumenta a sinistralidade.



### Conflitos geopolíticos

Agravam inflação, juros, geram restrição de crédito e afetam cadeias de abastecimento.



### Riscos reputacionais

A associação a práticas antiéticas, fraudes ou violações de direitos humanos pode prejudicar a marca.

## Riscos Climáticos

**O aumento da frequência e severidade de eventos extremos, como vendavais, ciclones e inundações, podem gerar impactos:**

- Na rentabilidade da empresa
- No planejamento estratégico
- Nas nossas cadeias de abastecimento
- Nos nossos canais de distribuição
- Na sinistralidade, aumentando-a substancial e repentinamente
- Nas apólices de grandes riscos do segmento Patrimonial



## Negócios Sustentáveis

Nossa abordagem é focada no desenvolvimento de soluções que apoiem nossos clientes na **adaptação e na mitigação de riscos relacionados à sustentabilidade**, em conformidade com as diretrizes da Circular 666 da SUSEP. Com isso, trabalhamos para comunicar de forma clara as soluções sustentáveis ao longo da jornada do cliente, engajando nossos parceiros de negócios para aumentar a conscientização sobre esses riscos.

## Produtos e Serviços Sustentáveis



### Climate Spotlight

O **Climate Spotlight** é uma solução desenvolvida pela **Zurich Resilience Solutions (ZRS)** para apoiar empresas na compreensão e gestão dos riscos climáticos. A solução identifica vulnerabilidades a eventos climáticos extremos e avalia impactos potenciais, qualificando os riscos em cenários atuais e futuros até 2100. [Saiba mais aqui.](#)



### Auto Eco

Entre as principais iniciativas está o Seguro Auto Eco, que representa um conjunto de coberturas e serviços que adotam práticas de gestão e operação alinhadas à sustentabilidade, para redução de impactos ambientais. Estas práticas integram nosso Produto Automóvel, abrangendo toda nossa frota segurada.



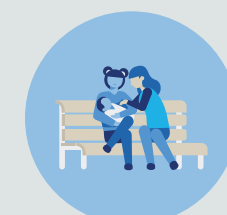
### Energia Renovável

O produto **Energia Renovável** impulsiona o setor sustentável no Brasil ao promover e proteger investimentos em fontes limpas, como solar, eólica e hidroelétrica.



### Seguro Celular Consciente

O Seguro Celular Consciente amplia o acesso à proteção de smartphones ao incluir também aparelhos seminovos e usados, indo além do padrão do mercado focado apenas em dispositivos novos.



### Proteção Financeira Familiar

A Proteção amplia o acesso à cobertura básica para pessoas sem vínculo formal ou plano de saúde, oferecendo benefícios como internação hospitalar, doenças graves (planos premium), telemedicina e assistência funeral.



### Assistência Plus

A Assistência Plus foi criada para atender pessoas fora do regime CLT, oferecendo uma alternativa de proteção para quem não tem acesso a benefícios corporativos ou planos privados de saúde.

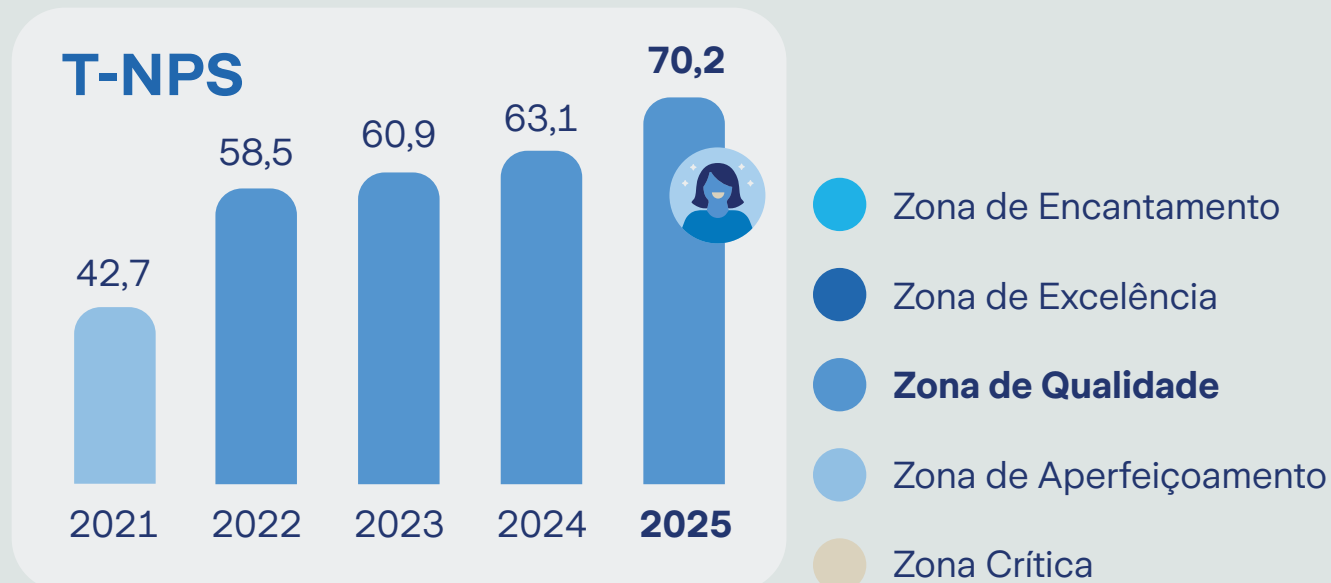


### Filantropia Premiável

O Filantropia Premiável é uma modalidade de capitalização que combina responsabilidade social com a chance de sorteios, permitindo ao cliente destinar o valor do resgate a uma instituição beneficente.

## Experiência do cliente

Nossa ambição é ser a **seguradora preferida por clientes, corretores e parceiros**. Queremos construir experiências que criam vínculos reais com comunicações mensais proativas que fortalecem o relacionamento com o cliente, com foco em orientação, prevenção e transparência.



### Canais que facilitam o contato humanizado com nossos clientes

Investimos na modernização dos nossos canais de atendimento, para oferecer acesso rápido, contínuo e com autonomia a clientes e corretores, como a central de atendimento Zurich (CAZ), assistentes virtuais e portais, para ampliar conveniência, autonomia e acesso 24 horas



## Corretores

**Ambicionamos ser uma seguradora que o corretor confia, recomenda e prioriza.**

Para nós, o corretor é um parceiro estratégico que ajuda a escalar nossa presença, ampliar a inclusão securitária e gerar valor para a sociedade. Em 2025, fortalecemos a proximidade com corretores por meio de encontros reafirmando que, para nós, relacionamento é se fazer presente.

**Em 2025, 84% dos gerentes comerciais foram capacitados em produtos de linhas pessoais com atributos sustentáveis.**

### Conectando sustentabilidade ao negócio

#### Abrace Duas Vidas

A iniciativa conectou diretamente a contratação do produto à geração de impacto social, **destinando duas mamografias para a ONG Américas Amigas a cada apólice emitida durante o Outubro Rosa de 2025.**

#### Caravana Zurich

A Caravana Zurich integra relacionamento, sustentabilidade e voluntariado em cidades estratégicas. Em 2025, dobramos o número de ações, passando por 4 cidades, com 80 participantes (corretores, Zurichers e assessorias) e gerando mais de 300 horas de voluntariado, além de doações de brinquedos feitos a partir da reciclagem de pneus do Zurich Recicla.

Mais informações nas páginas 62 e 72 do Relatório completo.

## Parceiros de distribuição

Uma de nossas atuações é em parceria com varejistas, que comercializam produtos de afinidades, como seguros para celulares, garantia estendida, prestamista, bolsa protegida, entre outros. Além de bancos, que são responsáveis por nos apoiar em mais de 50% do portfólio.

2025 foi um ano excepcional, em que tivemos o **melhor resultado dos últimos 10 anos:**

**120** parceiros  
**NPS 71**  
**140%** da meta atingida

**40%** de crescimento em prêmios brutos emitidos no segmento de bancassurance

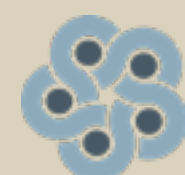
A plataforma **Zurich Conecta**, foi lançada em **2025** para pequenos e médios varejistas, de modo a se conectar com a Zurich Seguros e acelerar os processos de vendas, sem custos para os parceiros.



## Energia

Reduzir o consumo energético é uma diretriz de sustentabilidade, com consolidação anual e aquisição de energia renovável via certificados I-REC, permitindo reportar 100% de nosso consumo seja de fontes limpas. Em São Paulo, contamos ainda com certificação LEED, reforçando práticas sustentáveis e a mitigação de impactos ambientais. Esse processo impulsiona a otimização do consumo, aprimora produtos e serviços, reduz custos operacionais e contribui para o enfrentamento das mudanças climáticas.

	2024	2025
Consumo de Energia	5.682 GJ	5.760 GJ
Intensidade Energética	0,52 GJ/m <sup>2</sup>	0,53 GJ/m <sup>2</sup>



I-REC  
STANDARD



## Emissão de GEE



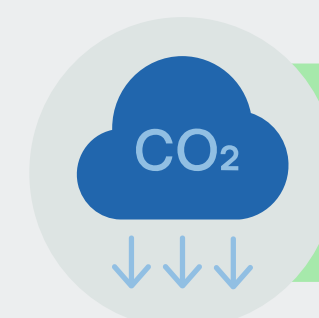
Entendemos que neutralizar nossas próprias emissões de Gases de Efeito Estufa (GEE) é parte fundamental do compromisso com o planeta.

O Grupo Zurich tem como meta atingir o Net-Zero operacional até 2030, com metas intermediárias de redução para os Escopos 1 e 2, uso de créditos de remoção para emissões residuais e, no Escopo 3, o engajamento de fornecedores para que 75% das emissões tenham metas científicas até 2025.

Para isso, atuamos em frentes práticas no Brasil como: Energia elétrica 100% renovável; Frota própria elétrica e híbrida; Redução do deslocamento de colaboradores com modelo de 2 dias presenciais por semana; entre outros.

tCO <sub>2</sub> e	2024	2025	Redução 2024-2025
Total Escopo 1	235,68	184	21,93%
Total Escopo 2	-	-	0,00%
Total Escopo 3	1.523,07	1.387,64	8,89%
<b>Total de Emissões</b>	<b>1.758,75</b>	<b>1.571,64</b>	<b>10,64%</b>
<b>Intensidade por colaborador</b>	<b>1,07</b>	<b>0,95</b>	<b>18,21%</b>

**O que calculamos:** Escopo 1: Uso de veículos da frota executiva. Escopo 2: Energia elétrica direta e indireta. Escopo 3: Viagens (avião), Atividades de combustível e energia (não incluídas nos escopos 1 e 2); Deslocamento de colaboradores; Bens e serviços adquiridos; Resíduos gerados.



**79% de redução de emissões de CO<sub>2</sub> nas operações brasileiras desde 2019**

## Gestão de Resíduos



A gestão de resíduos é um pilar central da nossa estratégia de sustentabilidade. Buscamos minimizar o envio de resíduos para aterros sanitários e fortalecer os princípios da economia circular. Para isso, atuamos em diferentes frentes:

Campanhas de conscientização interna para redução do uso de materiais descartáveis.

Incentivo à digitalização de documentos e revisão de processos para minimizar sobras e desperdícios.

Urnas para descarte de eletrônicos disponíveis em todos os nossos escritórios e filiais, garantindo uma destinação ambientalmente adequada.

Destinação (ton)



## Sinistros

A área de Sinistros tem papel fundamental na experiência do cliente, tendo em vista que é responsável por gerir todo o processo que ocorre após a notificação de um evento coberto pelo segurado, contribuindo diretamente para sua satisfação com soluções menos burocráticas e, muitas vezes, resolvidas em uma única ligação.

### Destaques em 2025

• Investimos no impacto social, expandindo o programa **Moldando o Futuro**, que possibilitou a formação de 40 novos funileiros. Mais informações na página 111 do Relatório completo.

• **Atingimos a marca de 62,7% dos sinistros atendidos com, pelo menos, um atributo sustentável**, métrica calculada desde 2021, que reforça o nosso compromisso com práticas mais responsáveis.

• Ampliamos o apoio a clientes vulneráveis no seguro de vida, **com mais de 150 sessões especializadas (psicológica, jurídica/inventário e financeira)**, reforçando acolhimento, orientação e cuidado em momentos críticos.

## Zurich Recicla

Desde 2021, o Zurich Recicla amplia nossa atuação em sustentabilidade na cadeia de valor, com foco na gestão de resíduos da área de Sinistros, incluindo móveis, eletrônicos e automóveis com indenização integral e sem valor agregado, garantindo a destinação ambientalmente adequada de cada material. Desde o início do programa, destinamos de forma ambientalmente responsável mais de 524 toneladas de resíduos, sendo **215,6 toneladas apenas em 2025**.



**Automóveis**  
183,40 ton



**Eletrônicos**  
6,02 ton



**Móveis**  
26,18 ton

## Oficinas Selo Verde



Para mitigação de riscos e impulsionar o trabalho da nossa rede de prestadores de serviços automotivos, em 2021, criamos a certificação Oficina Selo Verde, em parceria com o Instituto de Qualidade Automotiva (IQA).

A certificação reconhece oficinas com elevados padrões ESG, promovendo gestão adequada de recursos e bem-estar dos colaboradores, com incentivos financeiros conforme o nível de desempenho alcançado.

Como frutos do programa acontecendo anualmente, já temos **329 oficinas certificadas, responsáveis por aproximadamente 41% dos nossos reparos realizados**. Além disso, estas oficinas possuem um **nível de satisfação dos clientes 7 pontos acima das oficinas sem Selo Verde**.

### Descarte correto de resíduos:

Aço/Lataria	Papel/Papelão	Vidro
<b>21 ton</b>	<b>3,8 ton</b>	<b>3,3 ton</b>
Tinta/Óleo/Thiner	Plástico	
<b>3.229 litros</b>	<b>13 ton</b>	



## Fornecedores

Adotamos práticas de compras sustentáveis ao considerar critérios ambientais, sociais e éticos em todo o ciclo de vida das aquisições, priorizando fornecedores com menor impacto ambiental, maior impacto social positivo e atuação ética.

Nosso [Código de Conduta para Fornecedores](#) orienta-os a adotar boas práticas de sustentabilidade, incluindo metas globais de redução de emissões, com monitoramento contínuo. Cerca de 5% dos maiores fornecedores já são obrigados a aderir a essas metas.

Em 2025, adotamos um processo de due diligence para fornecedores de alocação de recursos e para os principais fornecedores de sinistros, visando prevenir riscos em várias categorias, incluindo ESG.

### Ações de parcerias sociais



Para nós, engajar nossos stakeholders vai além de apenas parcerias comerciais, queremos construir conexões genuínas e de impacto real. Em 2025, com o apoio de parceiros e fornecedores, realizamos reforma de parquinhos para os 12 CEUs<sup>1</sup> que são sob a gestão do parceria com o Instituto Baccarelli. Já para nossa equipe terceirizada, priorizamos a contratação de pessoas em situação de vulnerabilidade, com 70% da equipe formada por mulheres impactadas pela violência doméstica, reforçando nosso compromisso com inclusão e autonomia.

<sup>1</sup> Centros Educaionais Unificados.

### Prêmio Zurich de Sustentabilidade para Fornecedores

Em 2025, realizamos a 1ª edição do Prêmio Zurich de Sustentabilidade para Fornecedores, reconhecendo os parceiros de destaque e incentivando a governança em sustentabilidade. O evento que reuniu três iniciativas:



**11 fornecedores foram reconhecidos!**

### Garagem dos Campeões

O programa Garagem dos Campeões reconhece oficinas que se destacam pelo desempenho, consolidando a evolução de iniciativas como o Selo Verde e ações de capacitação ao longo de mais de quatro anos de atuação com a rede parceira. No prêmio, entre as 111 oficinas qualificadas, 3 foram premiadas por excelência em reparação, satisfação do cliente e certificação Selo Verde.

### Programa Transformar

Desde 2024, o Programa Transformar incentiva fornecedores a adotarem práticas ESG por meio de treinamentos. Em 2025, priorizamos aqueles que representam 60% dos gastos administrativos, avaliando suas práticas e reconhecendo os destaques com o Selo Parceiro Transformador. No prêmio, dos 20 fornecedores avaliados pelo IQA, 17 foram certificados e 3 foram reconhecidos durante o evento.

### Rede Sustentável

Lançado em 2023, o programa Rede Sustentável engaja fornecedores da área de sinistros em práticas sustentáveis. A iniciativa gera um ranking que reconhece os melhores por linha de produto e promove treinamentos e trocas, com 84 participantes em 2025. No prêmio, reconhecemos 5 assistências, das 84 avaliadas, que lideram práticas ESG em categorias como linha branca, marrom, celular, informática e móveis.



## Nosso time

Os Zurichers, nossos colaboradores, são a base da nossa atuação, vivendo nossos valores com ética, colaboração e responsabilidade. Valorizamos um ambiente que promove desenvolvimento e propósito, guiado pelos pilares de Autonomia, Clientecentrismo e Agilidade.

## Descrição dos Zurichers

1.643 Zurichers

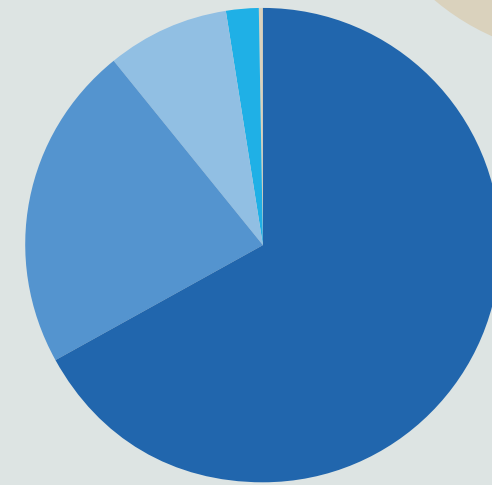


60%



40%

### Composição Étnico-Racial



- Branca 1.104
- Parda 365
- Preta 134
- Amarela 37
- Indígena 1
- Não Informado 2

Evoluímos de 28% para 30% de pessoas negras na companhia

Fortalecemos o engajamento dos colaboradores por meio de iniciativas que promovem pertencimento, diálogo e protagonismo, como o programa Zurich Lover, espaços estruturados de escuta e alinhamento com a liderança (Café com CEO e Town Hall) e ações de conexão com a marca e a sustentabilidade no dia a dia, como a Zurich Store.

## Saúde e Segurança

Nossa abordagem de saúde e segurança integra a identificação e avaliação periódica de riscos, a implementação de medidas preventivas, incluindo controles operacionais, administrativos e ergonômicos; o monitoramento contínuo das condições de trabalho com inspeções e auditorias; o engajamento dos colaboradores na prevenção; e a gestão estruturada de incidentes, com investigação e correção imediata para evitar recorrências e mitigar impactos.

## Capacitação e Desenvolvimento

Investimos continuamente em capacitação e desenvolvimento para atrair e reter talentos, fortalecer nossa cultura e ampliar oportunidades de crescimento e mobilidade interna. Para isso, contamos com a UniZurich, nossa universidade corporativa, com mais de 3.000 conteúdos de aprendizagem organizados em seis eixos estratégicos.

Em 2025, lançamos o Passaporte MyJourney, programa estruturado de desenvolvimento dos colaboradores que combina trilhas institucionais e estratégicas, orientadas por dados e alinhadas às prioridades do negócio, promovendo protagonismo, evolução contínua e preparação para os próximos passos de carreira.

Em 2025, foram registradas **+ de 100 mil horas** de treinamentos fortalecendo o desenvolvimento contínuo dos Zurichers

Mais informações nas páginas 85, 86, 95 e 98 do Relatório completo.



## Benefícios

Na Zurich, o cuidado com as pessoas está no centro das nossas decisões. Oferecemos um conjunto abrangente de benefícios que promovem bem-estar, inclusão e equilíbrio ao longo da jornada profissional e pessoal, com destaque para a Jornada Parental, que garante licença parental estendida **100% dos colaboradores**, reforçando a equidade e o bem-estar de todas as famílias, independentemente da orientação sexual ou configuração parental. O modelo oferece **180 dias de licença** a 1ª pessoa cuidadora e 42 dias a 2ª pessoa.

Esse cuidado é complementado por iniciativas como assistência médica e odontológica, saúde mental e bem-estar, jornada híbrida e flexível, programas de qualidade de vida e benefícios que fortalecem a conexão dos colaboradores com nosso propósito.



## Diversidade, Equidade, Inclusão e Pertencimento (DEIP)

Consideramos diversidade, equidade e inclusão são práticas integradas ao negócio, com resultados mensuráveis que fortalecem a cultura, a equidade de oportunidades e a sustentabilidade no longo prazo. Para isso, atuamos na prevenção de vieses e desigualdades por meio de revisão de processos, treinamentos e governança, incluindo o programa Equal Pay, e acompanhamos a efetividade dessas ações com indicadores de diversidade, representatividade, gap salarial e clima organizacional.



### Equal Pay

Desde 2021, a Zurich Brasil vem avançando na redução do gap salarial de gênero e no desenvolvimento de carreira das mulheres, evoluindo de diagnósticos para práticas estruturadas com resultados concretos.

**58% das mulheres**

Da companhia receberam aumento ou promoção

**4 a 10 mulheres**

Na diretoria, saltando para 32% de representatividade feminina

**7,5 de redução**

No gap salarial (de 5,94% em 2024 para 5,49% em 2025)

## Responsabilidade Social Corporativa

Na Zurich Seguros, promovemos o empoderamento econômico e social por meio de investimento social privado, parcerias e voluntariado, com foco no fortalecimento de populações vulneráveis e no desenvolvimento local, alinhados à Z Zurich Foundation (ZZF). Em 2025, nossa atuação esteve organizada em três frentes:

- Desenvolvimento Psicossocial e Cidadania**
- Saúde Física e Mental**
- Inclusão Social, Cultural e Consciência Ambiental**

Hoje, atuamos em parceria com diversas Organizações da Sociedade Civil (OSCs), que nos permitem alcançar todo o território brasileiro em

**18 estados** em todas as regiões do país

**19 projetos** apoiados

**+4,9 milhões** de pessoas impactadas

**+R\$19,6 milhões** investidos em projetos sociais

## Voluntariado Corporativo

Nosso programa de voluntariado foi pensado para ser uma ferramenta de criação de valor social e desenvolvimento dos colaboradores. Nossos Zurichers podem dedicar até cinco dias de trabalho ao voluntariado, mediante alinhamento com a liderança.

**+10.000 horas** de voluntariado em 2025, com a **participação de 87%** dos colaboradores

### Grande Ação Z

É um evento anual de voluntariado que envolve colaboradores de todas as áreas. Em 2025, a iniciativa foi dedicada à construção de itens esportivos para os núcleos do Instituto Esporte e Educação (IEE) através de materiais reciclados/recicláveis.

**1.205** Zurichers participaram (mais de 70% do time);

**2.361** horas de voluntariado;

**1.760** materiais educativos produzidos.

### Team Building Social

A iniciativa de team building social combina atividades de voluntariado com o objetivo de unir equipes e desenvolver habilidades sociais. A proposta permite que os momentos de integração dos times sejam direcionados a ações que geram impacto positivo nas comunidades, além de promover o desenvolvimento humano e a cooperação entre as equipes. Em 2025, realizamos atividades em diversas áreas como combate à insegurança alimentar, revitalização de espaços comunitários, doação de skates e apoio a hortas locais, beneficiando diferentes públicos em situação de vulnerabilidade.



Atuamos por meio de três frentes de investimento social:

10 projetos apoiados

## Verba Direta

**Fundo de Catástrofes:** resposta rápida a emergências climáticas, viabilizando ajuda humanitária e apoio à reconstrução com governança ágil. Em 2025, foi acionado 13 vezes, atuou em 15 estados, impactou 130 mil pessoas, com investimento de R\$ 12 milhões e reconhecimento internacional no Brics Solutions Awards.

**Moldando o Futuro:** capacitação profissional em funilaria para pessoas em situação de vulnerabilidade. Página 15 deste relatório.

**Plantio Participativo e Mini-Florestas:** educação educação ambiental e arborização urbana em escolas públicas.

**Teatro Baccarelli:** apoio à construção do teatro e à formação musical de crianças e jovens.

**Informática Atendente:** inclusão digital e formação em tecnologia para jovens e adultos.

**Abrace Duas Vidas:** doação de mamografias para mulheres em situação de vulnerabilidade. Página 13 deste relatório.

**Juntos Contra HPV:** conscientização sobre prevenção e riscos do HPV para jovens e famílias.

**Próximos Campeões:** desenvolvimento social de crianças e jovens por meio do tenis

**Fonte de Futuro:** acesso à água tratada e educação ambiental em regiões com escassez hídrica

**AsMara:** geração de renda e autonomia para mulheres de favelas e periferias.

4 projetos apoiados

## Local Grants ZZF

**Papo de Cabeça:** em parceria com o Instituto Ânima, o projeto atua na promoção do bem-estar mental de jovens em grande escala, com foco em parcerias com secretarias estaduais de educação. Ânima divulgou uma das maiores pesquisas sobre saúde mental de jovens da rede pública de ensino, reunindo mais de 500 mil respostas.

**Rede Origens Brasil:** desenvolvida em parceria estratégica com o Imaflora, amplia o acesso a instrumentos que promovem igualdade e preço justo, fortalecendo a geração de renda de populações na Amazônia.

**Programa NERE:** educação ambiental e qualificação profissional de jovens com foco em empregabilidade. Página 6 deste relatório.

**Rotas Travessias:** em parceria com o Instituto Aliança, apoia jovens em condições vulneráveis no desenvolvimento de competências para o trabalho na região Nordeste e em São Paulo.

5 projetos apoiados

## Leis de Incentivo

**Instituto Baccarelli (Lei de Incentivo à Cultura):** formação musical e desenvolvimento social de crianças e jovens.

**Instituto Quintal de Aula (Lei de Incentivo à Cultura):** estímulo ao desenvolvimento educacional e cultural de crianças e adolescentes.

**Instituto Esporte e Educação (Lei do Esporte):** educação integral e inclusão social por meio do esporte.

**Fundação FUNFARME (Lei do Idoso):** acesso a serviços de saúde e cuidado integral para idosos e habitantes de São José do Rio Preto/ SP com alta complexidade.

**Santa Casa de Rondonópolis (PRONON – Lei da Saúde):** apoio à ampliação e qualificação de atendimento hospitalar e obstétrico pelo SUS.



## Premiações



**Prêmio Eco Brasil (Amcham):** Prêmio ECO Brasil 2025, na categoria Produtos e Serviços para Grandes Empresas, pelo Climate Spotlight Core.



**Época Negócios 360°:** Destaque no Anuário Época Negócios 360° 2025 nas categorias Governança e Socioambiental no setor de Seguros.



**Prêmio Consumidor Moderno:** Conquistamos pela primeira vez o 1º lugar no Prêmio Consumidor Moderno.



**Melhores Empresas Para Trabalhar em São Paulo:** Fomos reconhecidos em 7 rankings GPTW ligados à diversidade — incluindo Sêniores (3º), PcD (10º), LGBTI+ (4º), Étnico-racial (9º), Mulher (6º), Jornada Flexível (6º) e Primeira Infância (7º), além de alcançar a 25ª posição no ranking geral, 3º lugar entre seguradoras e presença entre as 10 melhores empresas da região metropolitana.



Premiação do Fundo de Catástrofes por Financiamento Inovativo para Sustentabilidade



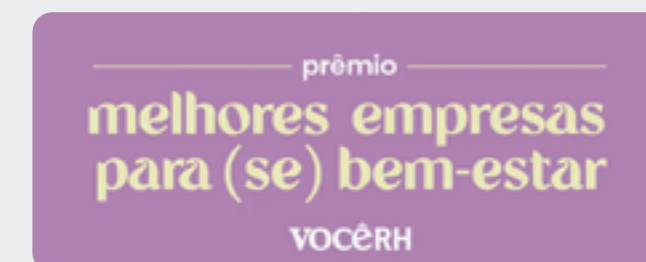
Reconhecimento em 6 categorias, traduzindo solidez, eficiência de capital e consistência operacional



Reconhecimento dos consumidores por nos definirem como uma das principais marcas do Brasil



1º lugar na categoria Homeowners e posicionando-se entre as 7 melhores empresas em Automóvel



Top 3 na categoria Valorização do Trabalho, com o case Equal Pay e Mentoria



Carlos Toledo, reconhecido como um dos líderes de RH mais relevantes no Sudeste brasileiro



Edson Franco, nosso CEO, figurou na lista dos “CEOs Mais Admirados”



Reconhecimento à nossa dedicação ao relacionamento dedicado e transparente com a imprensa



Reconhecimento por nossa atuação estratégica em Recursos Humano

**Mais informações podem ser obtidas em:**

[zurich.com.br/a-zurich/sobre-a-zurich](http://zurich.com.br/a-zurich/sobre-a-zurich)

**Contato para questionamentos sobre o relatório ou informação reportada**

sustentabilidade@br.zurich.com

**Sedes em**

**São Paulo**

Av. Jornalista Roberto Marinho, 85, 22º andar

Brooklin Novo, São Paulo – SP, CEP: 04576-010

**Belo Horizonte**

Av. Getúlio Vargas, 1.420

Funcionários, Belo Horizonte – MG, CEP: 30112-021

**Coordenação-geral**

Diretoria de Marketing, Clientes e Sustentabilidade

**Fotos**

Acervo interno

**Consultoria, redação, projeto gráfico e revisão**

Civicus

