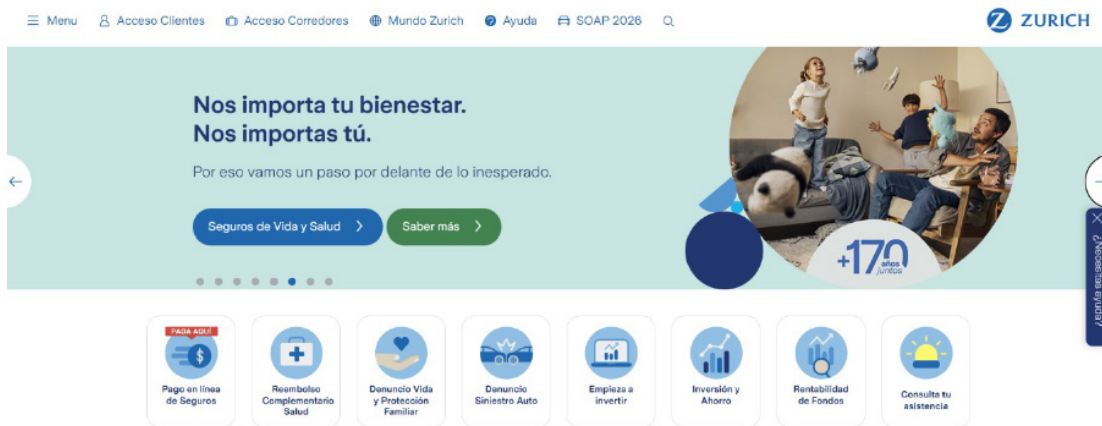


¿Cómo denunciar tu Siniestro de auto por daños?

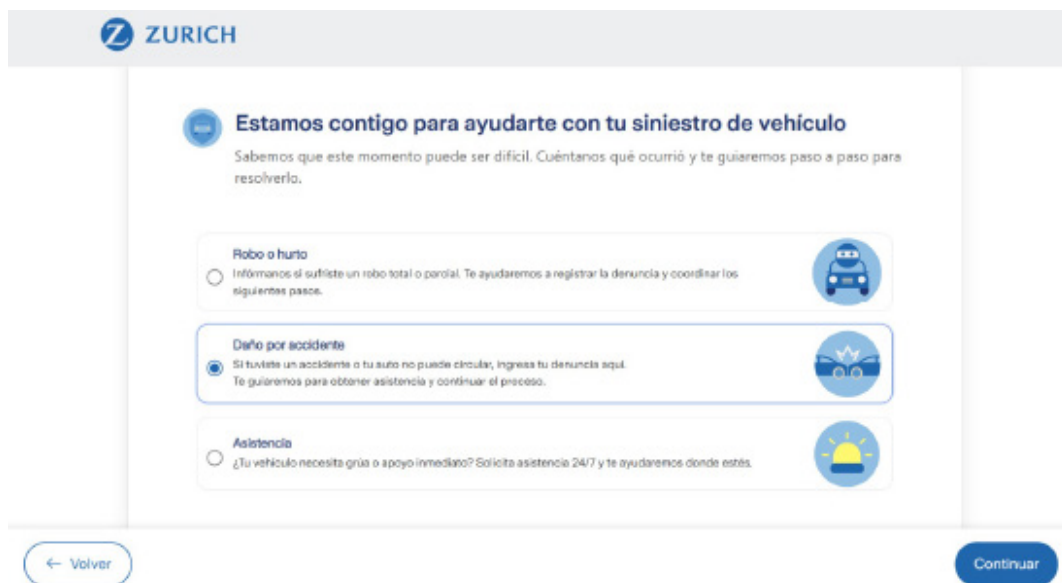


1 Ingresa a www.zurich.cl, luego selecciona la opción **Denuncio Siniestro Auto**.



Descubre nuestras soluciones de seguros e inversión para ti:

2 Selecciona la opción **“Daño por accidente”**.



3 Si eres el titular de la póliza ingresa iniciando sesión, si no, selecciona la opción “**No soy el titular de la póliza**” e ingresa tus datos.

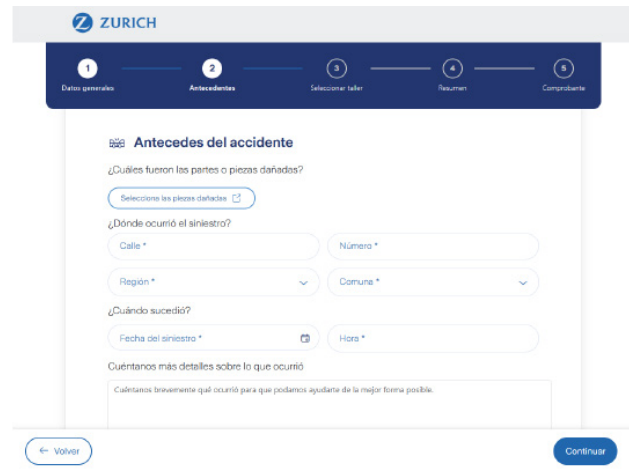
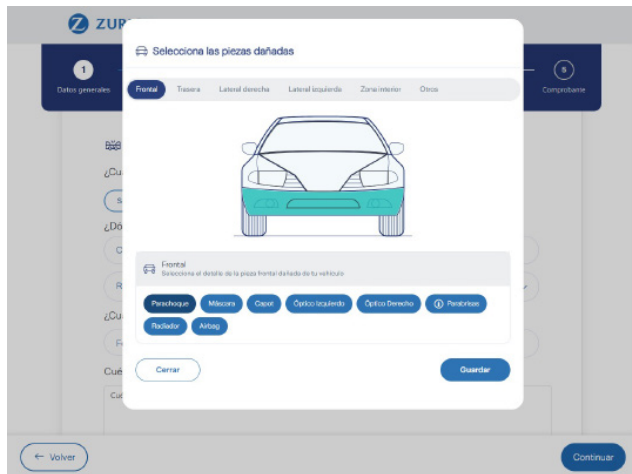
The screenshot shows the Zurich app interface. At the top, there's a progress bar with four steps: 1. Datos generales (active), 2. Antecedentes, 3. Resumen, and 4. Comprobante. Below the progress bar, the 'Datos generales' section is displayed. It starts with the question '¿Eres el titular de la póliza?' and two radio button options: 'Soy el titular de la póliza' (unselected) and 'No soy el titular de la póliza' (selected). Underneath, there's a section 'Ingresa tus datos' with several input fields: 'Quién denuncia *' (a dropdown menu), 'Nombre y Apellido *', 'Rut *', 'Número de documento *', 'Número de teléfono *', and 'Email *'. At the bottom of the screen, there are two buttons: '← Volver' on the left and 'Continuar' on the right.

4 Para continuar, ingresa el rut del titular de la póliza o la patente del auto y selecciona el vehículo del que deseas ingresar el denuncia.

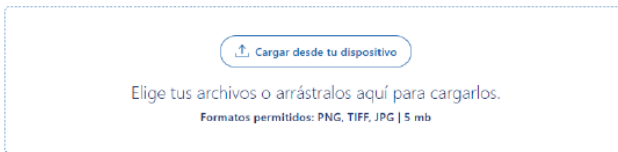
This screenshot shows the same Zurich app interface as the previous one, but with the 'Ingresa tus datos' section filled out. The 'No soy el titular de la póliza' option remains selected. The 'Quién denuncia *' dropdown is now set to 'Asegurado o contratante'. The 'Nombre y Apellido *' field contains 'Isidora', 'Número de documento *' contains '123456789', 'Rut *' contains '11.111.111-1', 'Número de teléfono *' contains '987654321', and 'Email *' contains 'correo@correo.cl'. Below this, there's a section 'Para continuar, ingresa los datos del dueño de la póliza' with two radio button options: 'Continuar con el RUT' (selected) and 'Continuar con la Patente' (unselected). Underneath, the 'Rut *' field contains '11.111.111-1'. The final section is 'Selecciona el vehículo que deseas denunciar', which features a dropdown menu showing 'CHEVROLET - COLORADO - ****18' with 'Año: **25' below it. At the bottom, the '← Volver' and 'Continuar' buttons are still present.

5

Selecciona las piezas dañadas del auto y entrega los antecedentes correspondientes al accidente.



Adjunta evidencia



¿El asegurado era quien estaba manejando?

Sí No

¿Existe algún tercero involucrado?

Sí No

¿Acudió carabineros al lugar?

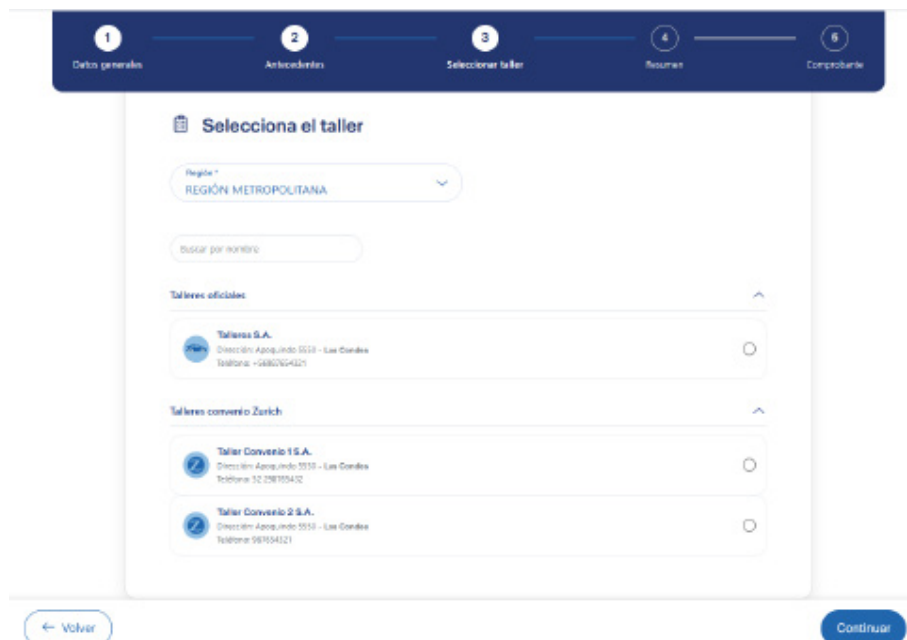
Sí No

¿Presentó algún número de constancia o denuncia/parte policial?

Sí No

6

Selecciona tu taller de preferencia.



7

Revisa todos los antecedentes que entregaste y envía el denunció.

ZURICH

1 Datos generales | 2 Antecedentes | 3 Seleccionar taller | 4 Resumen | 5 Comprobante

Resumen de tu denuncia

Verifica la información y confirma para completar el proceso.

Denunciante
RUT: 19.958.036-3
Email: correo@correo.cl
Teléfono: 987654321

Vehículo asegurado RPCF93
Tipo de seguro
Fecha de siniestro: 18-03-2024

Tipo de daño
Daño por accidente

Partes dañadas
Frontal
Parachoques

[← Volver](#) [Continuar](#)

8

¡Listo! Ya está ingresado. Te llegará un comprobante a tu correo con el número de siniestro, taller y nombre del liquidador que atenderá tu requerimiento.

1 Datos generales | 2 Antecedentes | 3 Resumen | 4 Comprobante

Hemos recibido tu denuncia con éxito

Hemos recibido la información del siniestro que registraste. Nuestro equipo ya está revisando el caso y pronto te enviaremos una actualización.

N° Seguimiento es: 1657578
Este es tu número de seguimiento, por favor consérvalo, ya que lo usaremos en nuestras comunicaciones contigo.

Seguimiento del estado de tu denuncia
Como denunciante, recibirás todas las actualizaciones al correo electrónico que registraste. Allí te informaremos sobre:

- 1 La validación de tu denuncia.