

Nuevos Riesgos en la Ruta

Ing. Edgar Chaparro Medina

Head of Risk Engineering - Mexico

Regional Practice Leader – Marine Cargo

Zurich Risk Engineering





USO DE ASESORES
SEGUROS DE ZURICH

PRO



LA PIRÁMIDE DE MASLOW

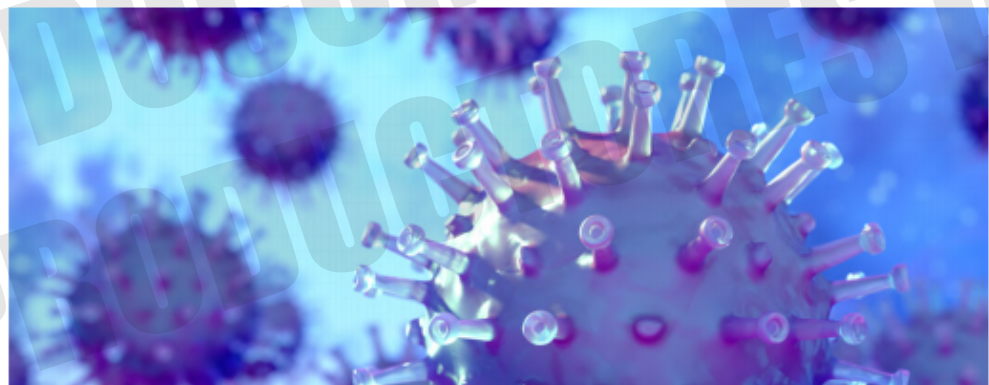


COVID-19 Risks Outlook

A Preliminary Mapping and its Implications

In partnership with Marsh & McLennan and Zurich Insurance Group

May 2020



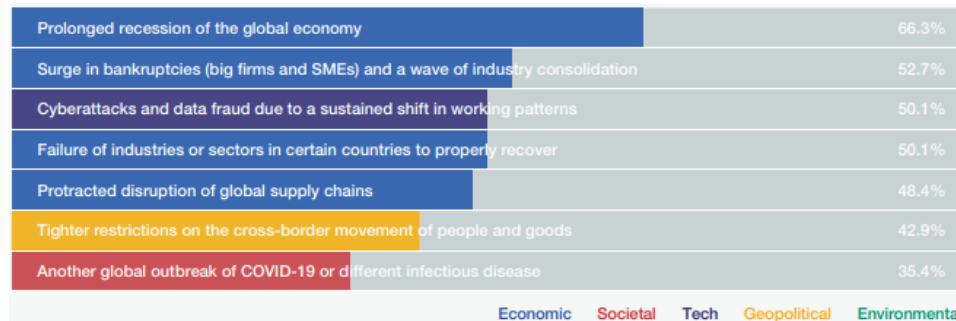
Las consecuencias **más probables** para el mundo



La **mayor preocupación** por el mundo



Lo **más preocupante** para su empresa

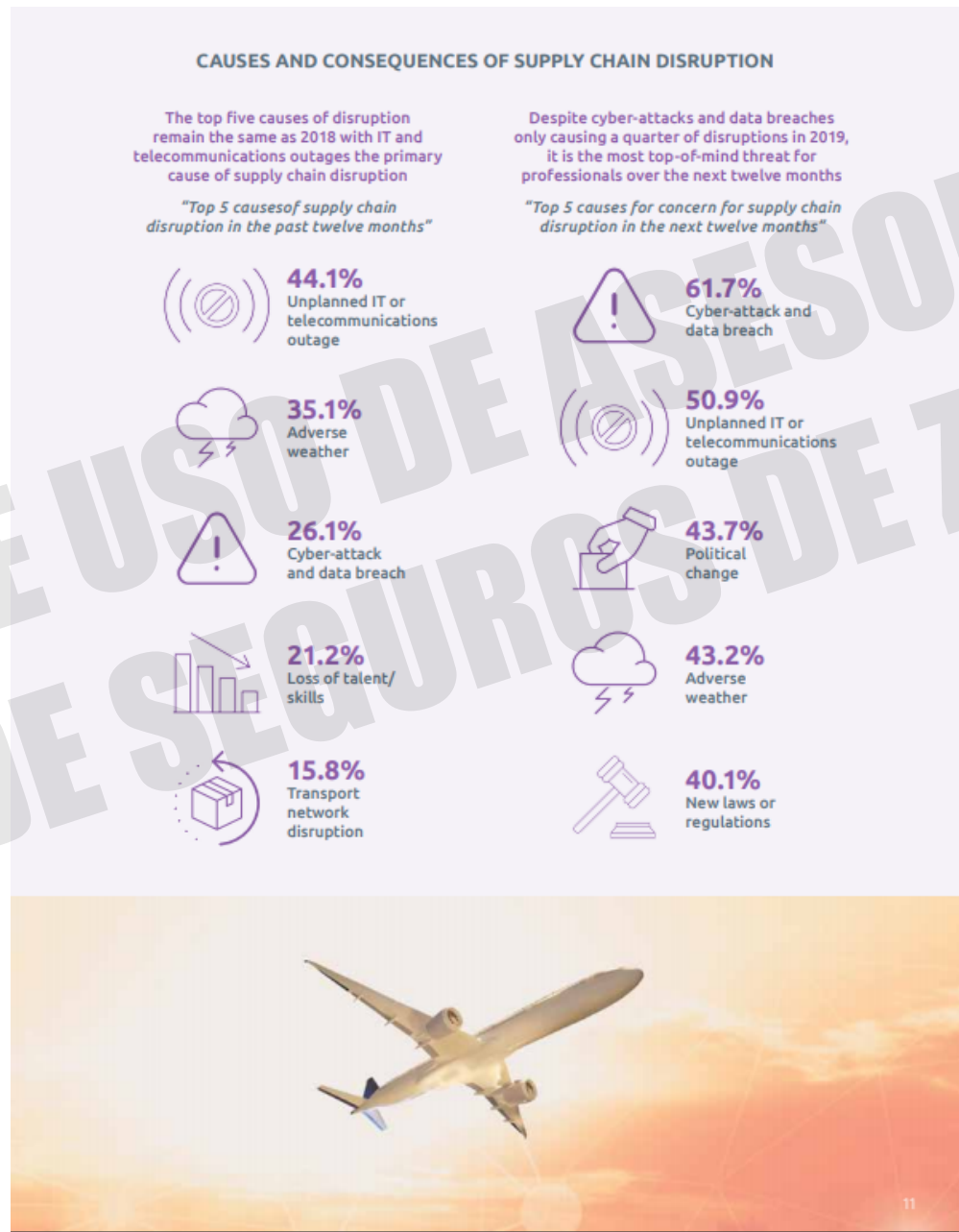




Problemática en puertos y transporte marítimo



- ✓ Los gobiernos están tomando medidas más estrictas en fronteras y para el arribo de buques en puertos.
- ✓ Alrededor del 80% del volumen de mercancías se trasladan por barco a través de los puertos de todo el mundo.
- ✓ Fuerza laboral reducida en puertos.
- ✓ Falta de flujo de contenedores, algunos de ellos son refrigerados y no han sido desinfectados. Disminución de exportación de productos frescos.
- ✓ Daños a mercancías / incremento de exposiciones por almacenamientos.
- ✓ Atrasos, acumulación de carga, cargos por demora, desviaciones, cierre potencial de algunos puertos.
- ✓ Reducción de capacidad operativa en diferentes puertos a nivel mundial.
- ✓ Incremento en costos de mercancías, servicios logísticos.
- ✓ Incrementos en robos.
- ✓ Insuficiencia de medios de transporte.



© Zurich Compañía de Seguros SA



Ciberataques

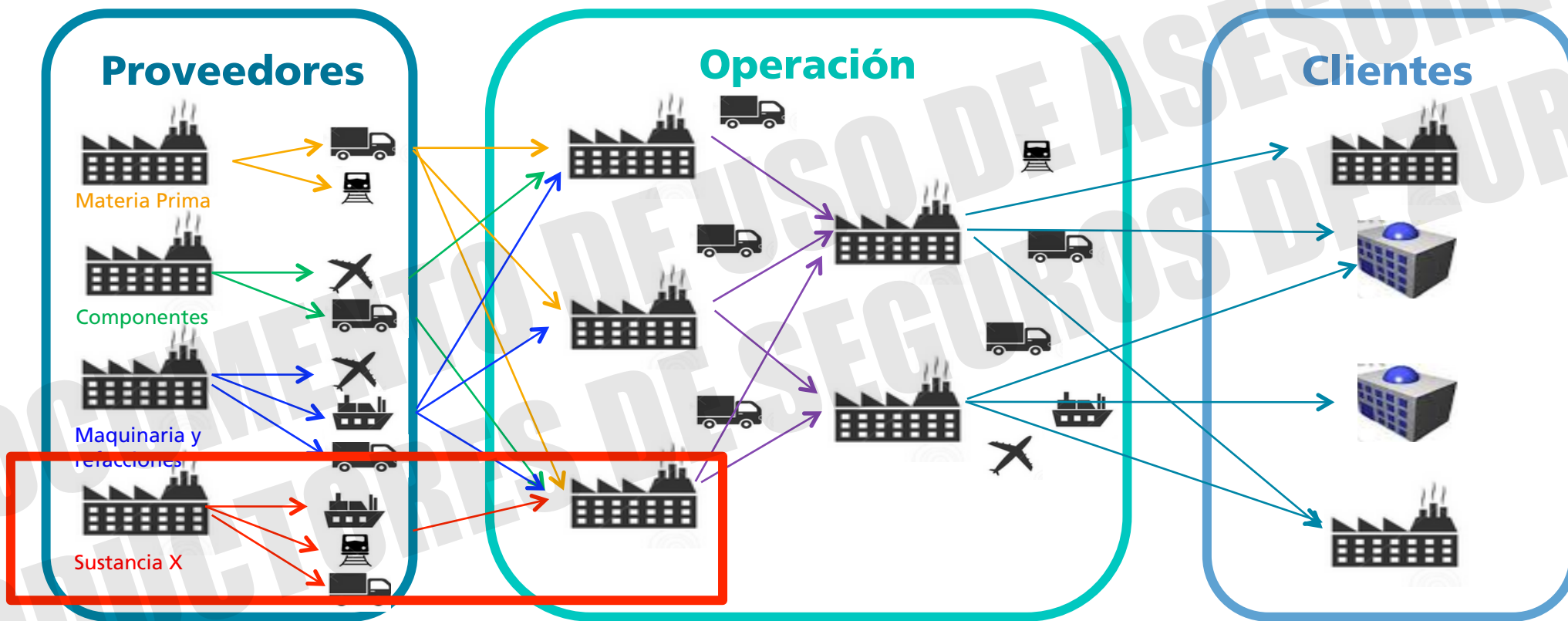


Ciberataques relacionados con el coronavirus detectados en todo el mundo por Check Point Research, del 31 de diciembre de 2019 al 14 de abril de 2020



© Zurich Compañía de Seguros SA

Afectaciones a la Cadena de Suministro



Importación

=

**Transporte Nacional en país de origen
+ Transporte Marítimo + Transporte
terrestre en país de destino**

Ejemplo

Interdependencias

Tipo de Industria

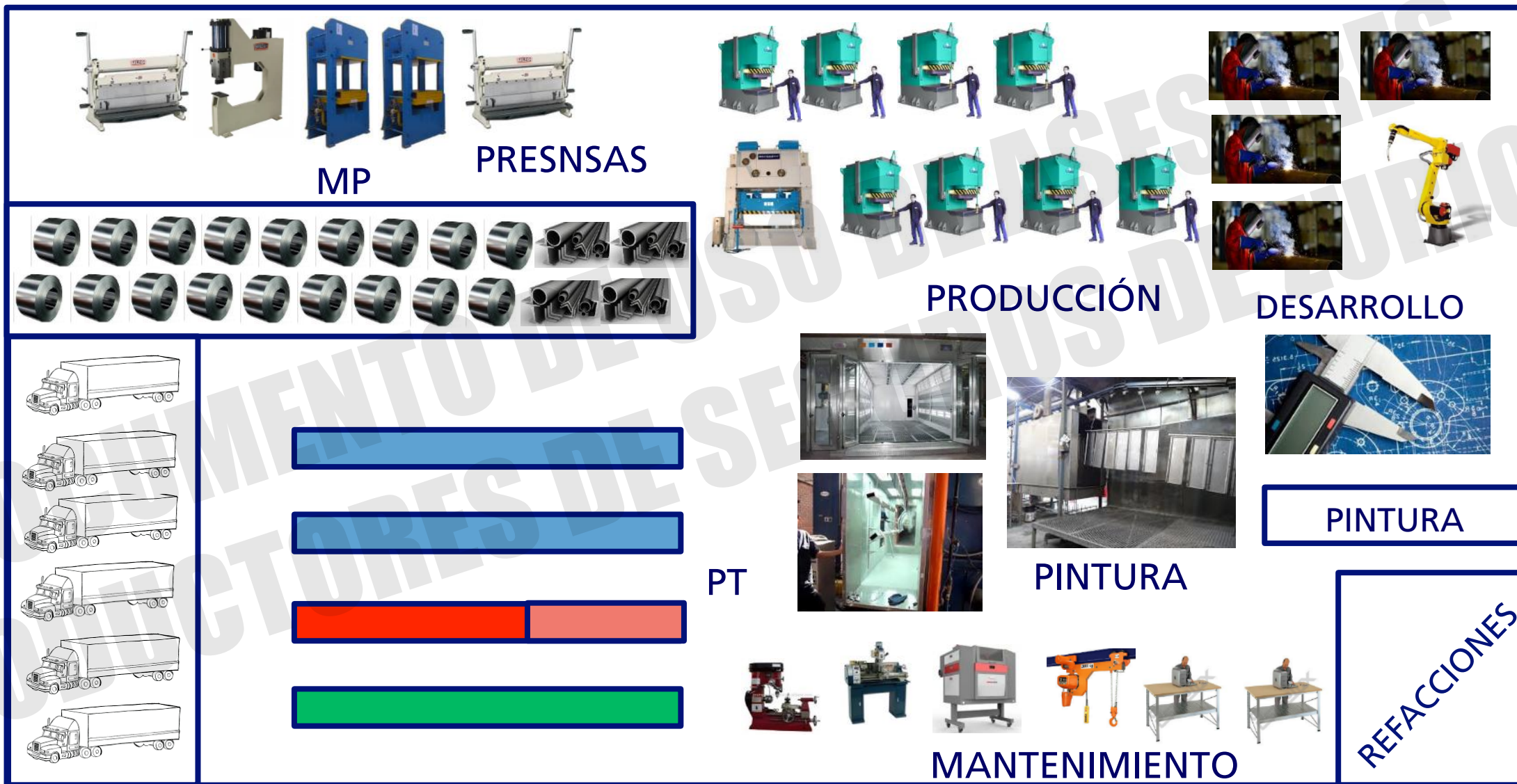


Mercado Mediano y Pequeñas Empresas



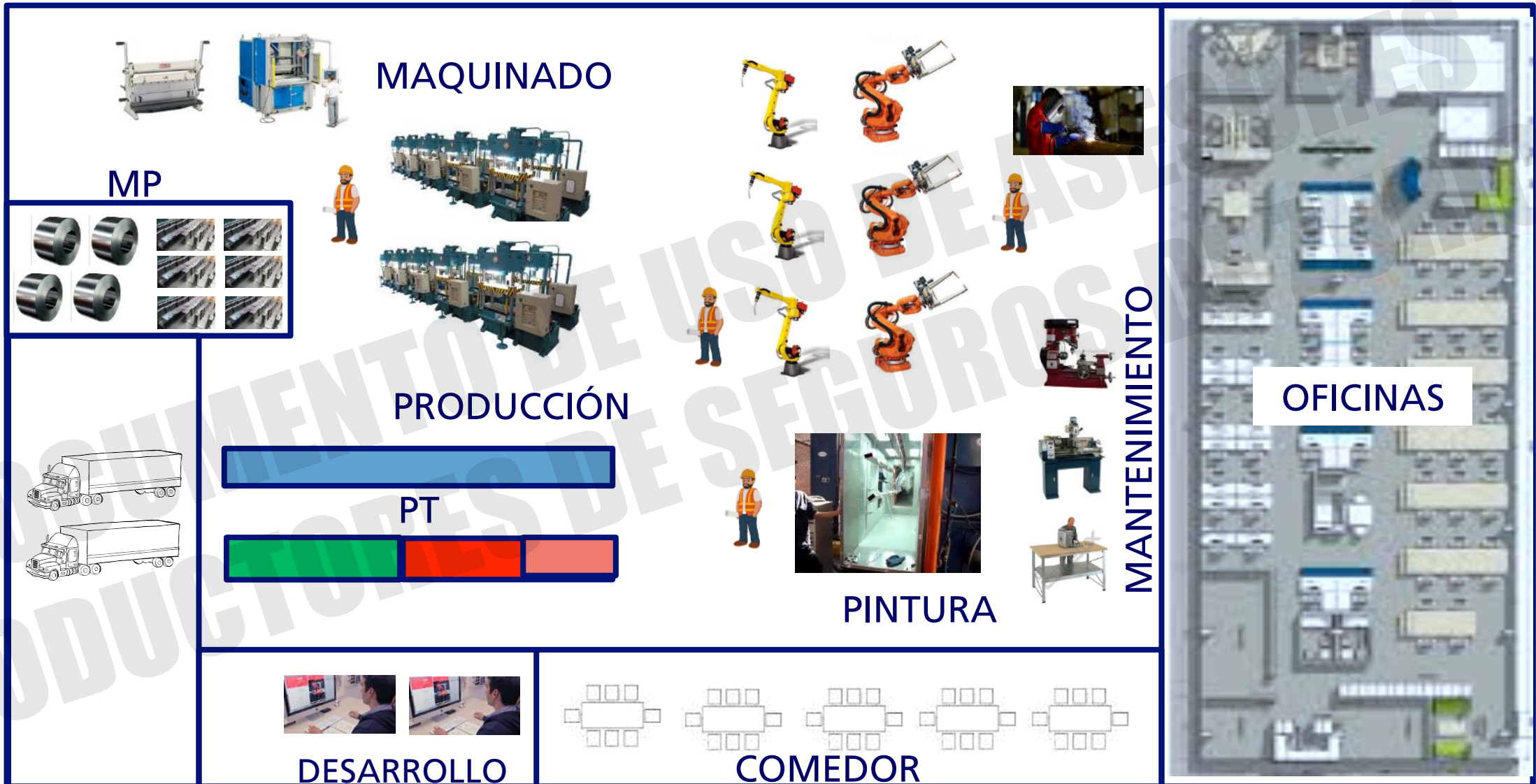
© Zurich Compagnie de Seguros SA

Una mirada al interior de las empresas



© Zurich Compagnia de Seguros SA

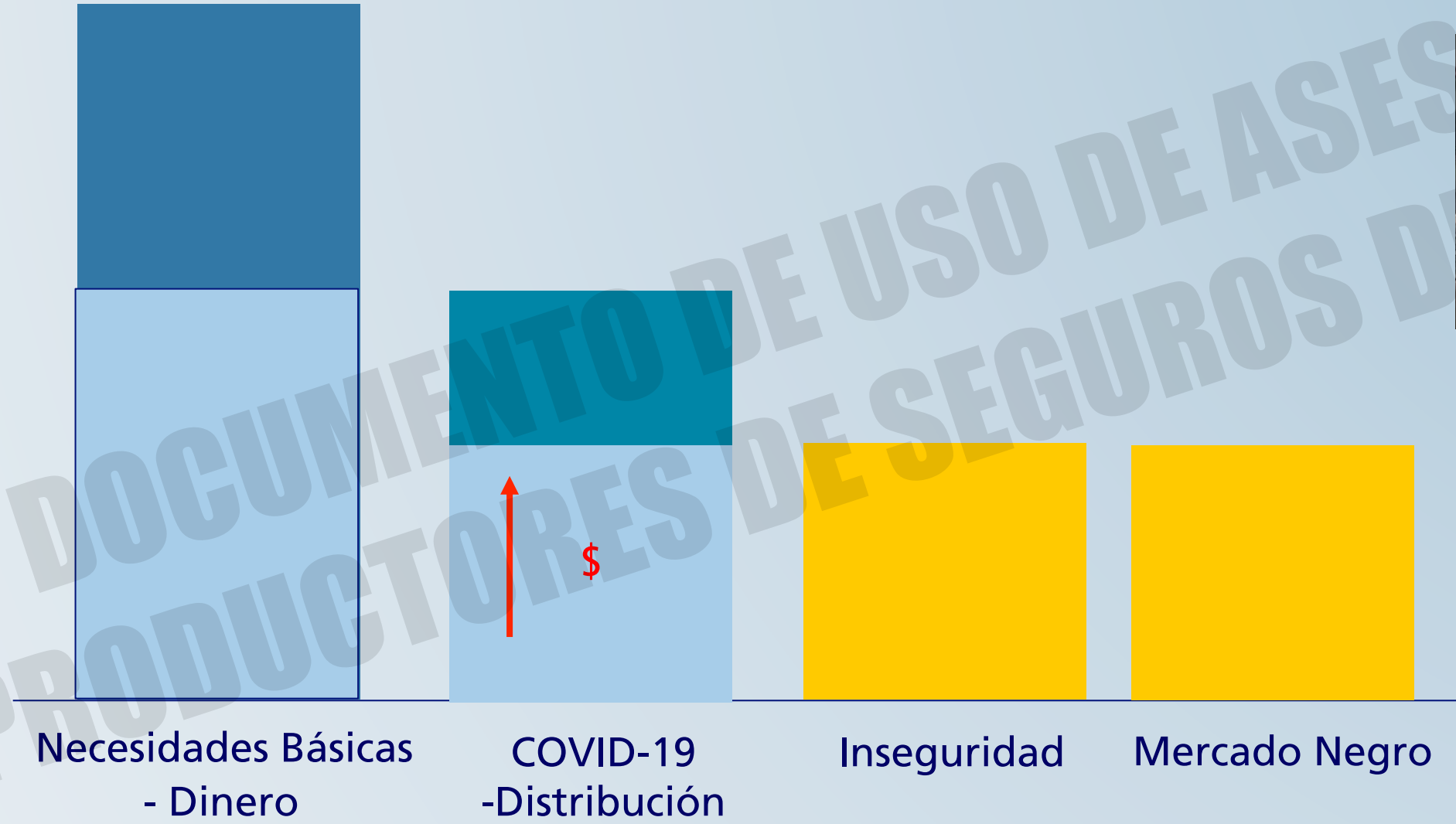
Una mirada al interior de las empresas



© Zurich Compagnia de Seguros SA

Órdenes de riesgo y sus efectos





CJNG, los Zetas y su ejército de niños sicarios; contratan a menores para hacerlos asesinos profesionales



Modus Operandi



Variables del delito en el mapa mental del delincuyente



Información

Riesgo

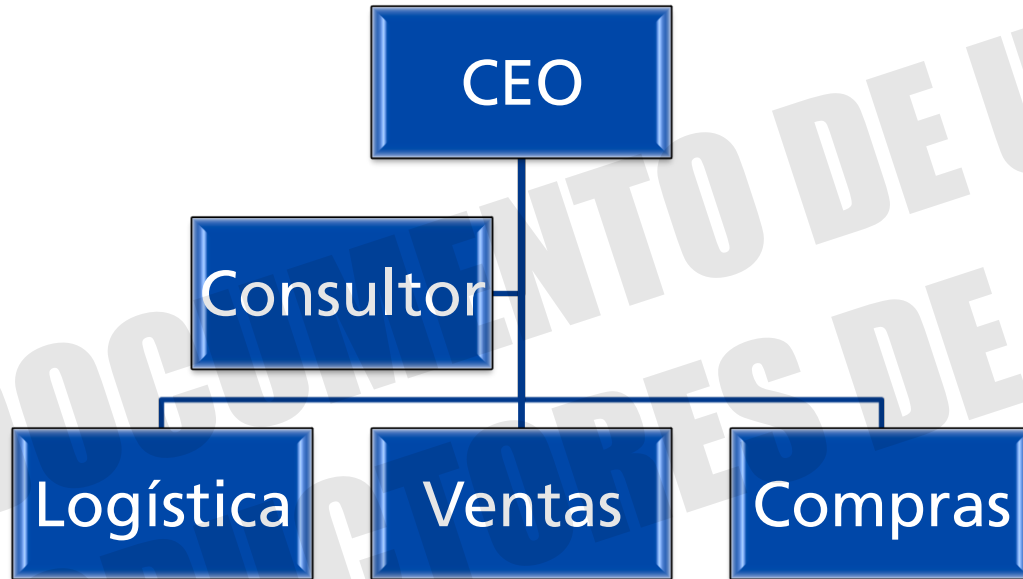
Tiempo

Interés

4 de 4 = Delito inminente
3 de 4 = Delito con facilidades
2 de 4 = Delito con dificultad
1 de 4 = Delito muy complicado
0 de 4 = NO HAY DELITO POSIBLE

El reto es eliminar variables con inteligencia y control operativo.

Organización Criminal



- Profesionales con Fuertes vínculos logísticos.
- Sofisticados, previa inteligencia en más del 90% de los casos de robo.
- Conocimientos tecnológicos.
- Modelos logísticos Just in Time.

Global Cargo Theft Risk Assessment

2019

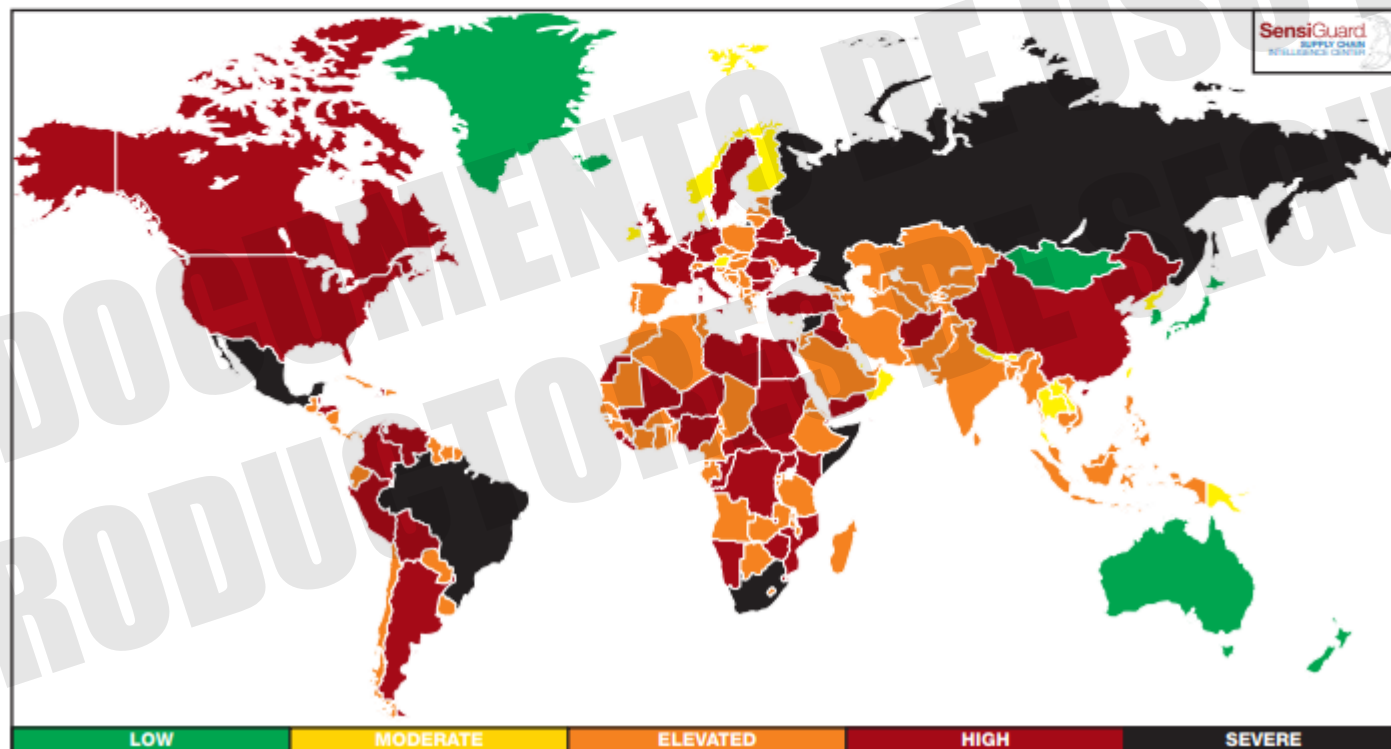


Panorama de Riesgos Transporte de Carga

Camiones de abastecimiento son asaltados en carreteras, gasolineras, ingreso a los puertos y mercados



El viernes, un agente de la AMT de Quito controlaba un camión en el sector de El Trébol. Foto: Julio Estrella/EL COMERCIO.



Fuente: Global Cargo Theft Risk Assessment 2019 – SensiGuard.

“La Federación Nacional de Transporte Pesado (Fenatrape) también sabe de estos hechos. Por eso, el 10 de abril pasado envió un oficio al Ministerio de Transporte. En ese documento alertó que **desde el inicio de la emergencia por el coronavirus existe un promedio de 30 robos semanales** perpetrados en contra de vehículos que transportan insumos o alimentos para abastecer a los mercados.

Este contenido ha sido publicado originalmente por Diario EL COMERCIO en la siguiente dirección: <https://www.elcomercio.com/actualidad/asaltos-camiones-abastecimiento-emergencia-covid19.html>. ElComercio.com-Abril 2020



https://youtu.be/G8LG_jMUwC0



Output port	Frequency	output power
CDMA	851-894MHz	35dBm
GSM	925-960MHz	35dBm
DCS/PCS	1805-1990MHz	33dBm
868	868MHz	35dBm
3G	2110-2170MHz	30dBm
WIFI2.4G	2400-2500MHz	30dBm
GPSL1	1575MHz	32dBm
4G LTE	790-826MHz	34dBm
4G WIMAX	2620-2690MHz	30dBm
Lojack	167-175 MHz	30dBm
UHF	400-470MHz	34dBm
VHF	135-174MHz	34dBm
GPSL2-L5	1170-1230MHz	32dBm
GPSL3-L4	1370-1390MHz	32dBm
315	315 MHz	34dBm
433	433MHz	34dBm
Power supply: AC adapter (AC110V220V-DC12V)		
Shielding Radius: (30-60) meters@-75dBm still depends on the strength signal in given area. The shielding radius of VHF/UHF signal should be lesser than cell phone signal.		
Dimension: (width, height, length) 400x240x60mm Net weight: 7.50kg		

listado [mercadolibre.com.ec](https://www.mercadolibre.com.ec) / inhibidores-jammer#D[A:inhibidores%20jammer]

mercado libre inhibidores jammer

Categorías Historial Vender Ayuda

Inhibidores jammer

9 resultados

Ordenar publicaciones

Más relevantes |

Categorías

- Cuidado de la Salud (1)
- Herramientas y Construcción (1)
- Perros (1)
- Suplementos Alimenticios (1)
- Otros (2)

Ubicación

- Pichincha (Quito) (5)
- Guayas (2)

Precio

- Hasta U\$S25 (3)
- U\$S25 a U\$S800 (3)
- Más de U\$S800 (3)

Pastilla Inhibidor Volátil De Correo

U\$S 15

Inhibidor Celulares

U\$S 800

Inhibidor Celulares

U\$S 800

Descripción

Permite bloquear líneas celulares de cualquier operadora, no importa la cantidad de teléfonos.

Sirve para TEATROS, AUDITORIOS, BANCOS, COOPERATIVAS, en fin donde usted desee en sitios donde necesite sea prohibido el uso de celular o molesto su uso.

RANGO DE COBERTURA: 20 METROS CUADRADOS SIN OBSTÁCULOS
SE CONECTA A 110V .



sociedad

Narcotráfico en Ecuador: 'es de proporciones endémicas, expandiéndose en todas las ramas del Estado'

- Twitter icon
- Facebook icon
- Instagram icon
- Email icon



Hasta septiembre pasado, la Policía se había incautado 56 toneladas de droga durante el 2019.



Plan V reproduce esta radiografía de Insight Crime sobre el narcotráfico del Ecuador. Asegura que en la época de Rafael Correa el avance del negocio ilícito alcanzó proporciones endémicas. Para esta fundación que se dedica al estudio del crimen organizado en la región, **“Ecuador es una de las superautopistas de la cocaína del mundo”**.

EXTERIORES / CHASIS



UTILIZANDO EL ESPEJO VERIFICAN EL LABIO INTERNO



VERIFICAN EL LADO POSTERIOR Y LAS LUCES TRASERAS

LLANTAS



VERIFICAN CADA LLANTA CON UNA HERRAMIENTA DE VIBRACIÓN

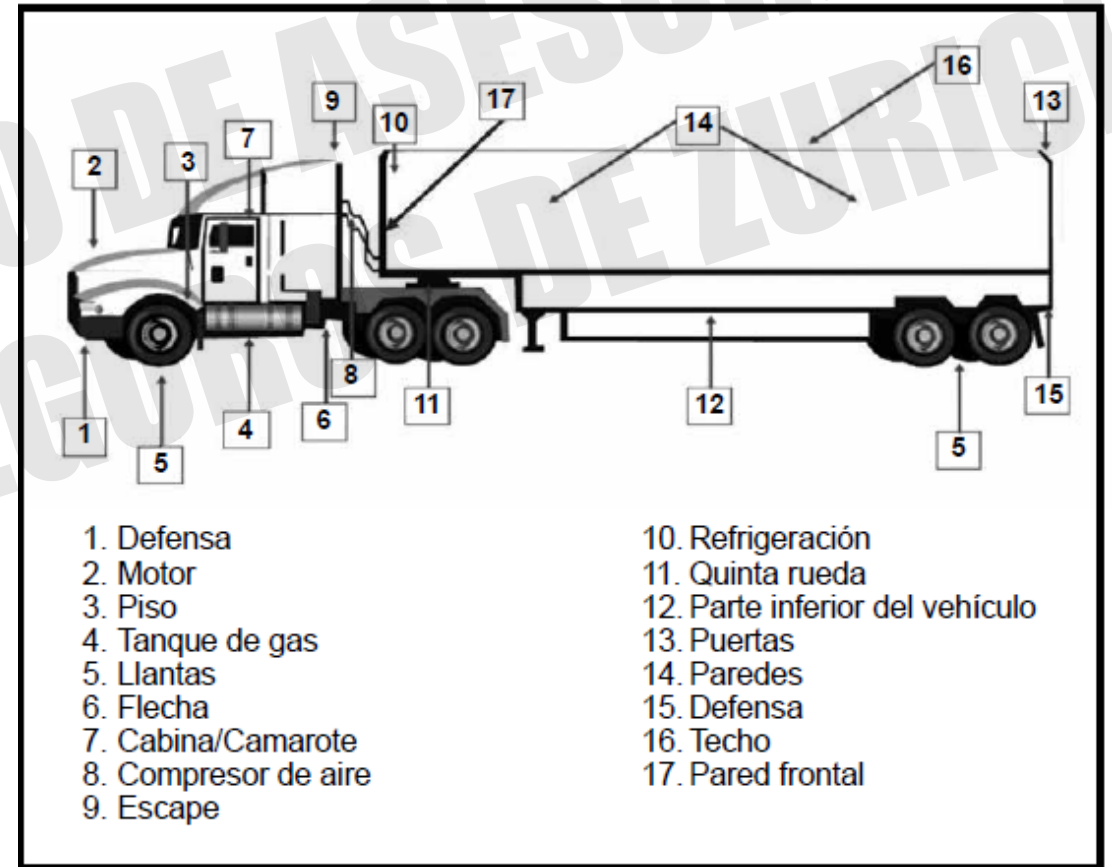
EJE DE ACCIONAMIENTO



VERIFICAN REPARACIONES / NUEVA PINTURA



GOLPECITOS / SONIDO VACÍO



Tendencias



Ecuador - 2019: En los últimos **cinco años**, el índice de robos ha subido a medida que el **año se acerca a su fin**. En promedio en **diciembre** se han presentado **6.523 casos**, de acuerdo con el Ministerio de Gobierno. Las bandas delictivas suelen activarse con las **fiestas y compras navideñas**.



© Zurich Compagnia de Seguros SA

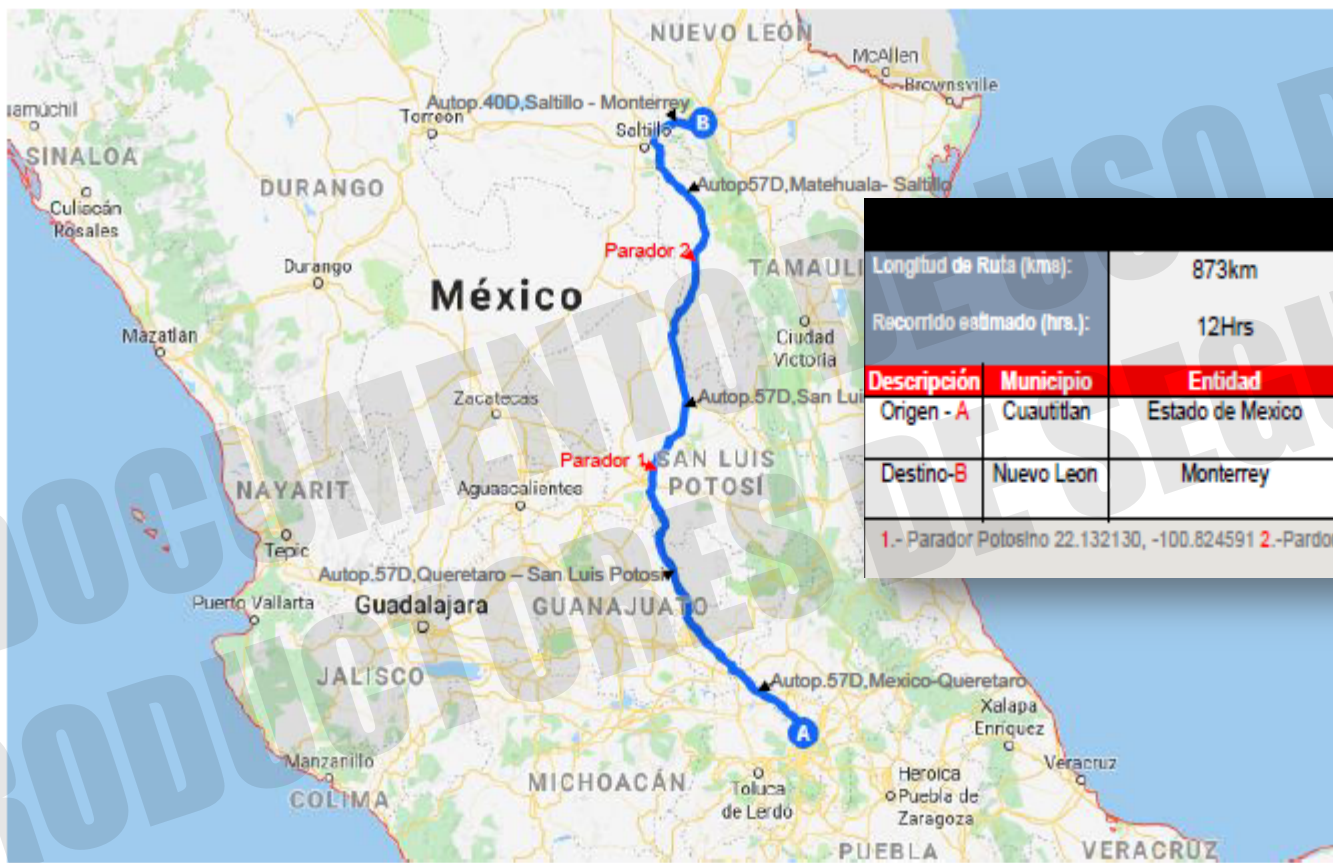
Panorama de Riesgos

- No se advierte un mejoramiento de la situación en el corto plazo.
- No afecta a particulares, solo a empresas (¿Efecto Robin Hood?)
- Difícil de prevenir por las fuerzas públicas de seguridad.
- Afectaciones en la economía familiar.
- Pérdida de empleo.
- Desabastecimientos.
- Oportunidad para grupos delictivos.





1. Ruta Cuautitlan Estado de Mexico – Monterrey Nuevo Leon.



Ruta Segura Cuautitlan - Monterrey.

Longitud de Ruta (kms):	873km	Paradas Intermedias permitidas:	si		
Recorrido estimado (hrs.):	12Hrs	Número de paradas permitidas:	2		
Descripción	Municipio	Entidad	Tramo	Carretera	Tiempo de llegada
Origen - A	Cuautitlan	Estado de Mexico	Carr.Monterrey-Salttilo/ Autop.Salttilo-Matehuala	40D/ 57D	12Hrs
Destino-B	Nuevo Leon	Monterrey	Autop.Matehuala-San Luis Potosi/ Queretaro-Mexico	57D	https://goo.gl/maps/aewD8GxRqmK2
1.- Parador Potosino 22.132130, -100.824591 2.-Parador Matehuala 24.495305, -100.295663					

RUTAS SEGURAS SUGERIDAS POR Assistcargó México

PREVENCIÓN DE RIESGOS

Típos de Monitoreo



Uso y Costumbre

Los vehículos cuentan con:

- Equipo de rastreo provisto por un tercero.
- Conexión a una plataforma de visualización (Pantalla Espejo).

El seguimiento no se realiza "Punto a punto" ya que no se cuenta con personal asignado, dedicado y especializado para dicha actividad.

Además de que no se cuenta con procedimientos de operación, horarios establecidos para esta actividad, ni planes de respuesta ante contingencias.

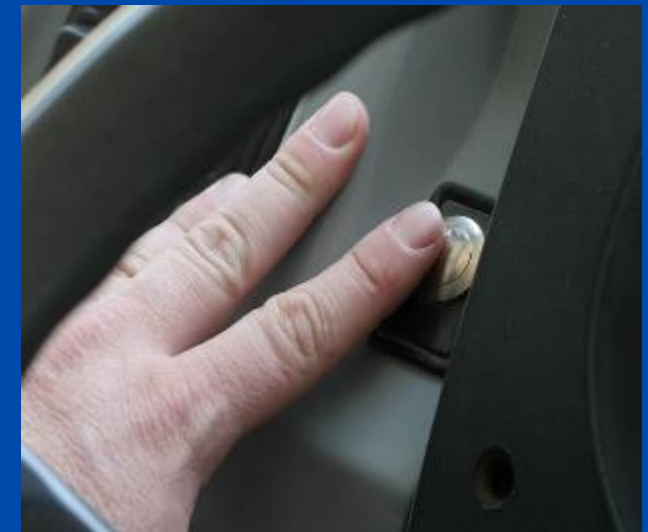


Logístico

Los vehículos cuentan con:

- Equipo de rastreo provisto por un tercero.
- El transportista puede interactuar con los periféricos del GPS (Botón de pánico, paro de motor, sensor en puertas, etc.) y con el Operador del vehículo para conocer el estatus de servicio del viaje.

Sin embargo, este tipo de monitoreo solo es reactivo a momentos determinantes del viaje como "salida a ruta" o "arribo a destino", por lo que el tránsito no es supervisado de manera íntegra dado que no hay vinculación entre un Plan de Ruta (tiempos de arribo, paradas seguras, ruta definida, etc.) y un seguimiento "Punto a punto".



Típos de Monitoreo



Todas las unidades cuentan con equipo de rastreo con funciones periféricas y los viajes son monitoreados por una Central Especializada, que realiza:

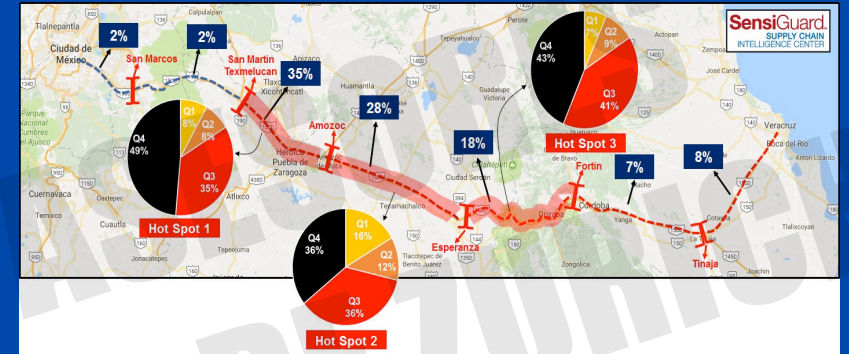
- La confirmación del servicio
- Auditorías a periféricos.
- Seguimiento proactivo
- Comunicación constante con el operador.
- Protocolos de actuación y reacción ante contingencias y/o desviaciones de acuerdo a lo establecido en la "Hoja de Ruta".

Monitoreo Activo (Punto a Punto)

El monitoreo de seguridad funciona en conjunto con el uso de elementos de prevención como:

- Rutas seguras.
- Paradas autorizadas.
- Ventanas de tránsito.
- Prioridad por montos embarcados.
- Constante comunicación con el operador.

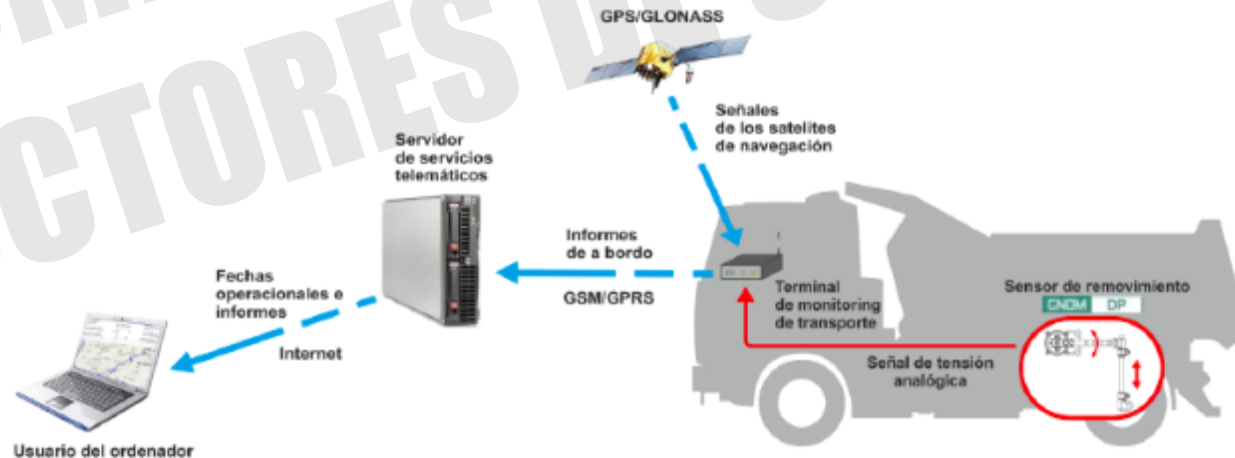
El servicio es cerrado hasta que la descarga ha sido completada y su objetivo en caso de siniestro es la recuperación de la carga



Funciones Periféricas



- ✓ Paro de motor.
- ✓ Apertura de Puertas y/o Cortinas.
- ✓ Sensor de desenganche de quinta rueda.
- ✓ Sensor de peso.
- ✓ Sensor de temperatura.
- ✓ Medición de velocidad.
- ✓ Etc.



© Zurich Compagnia de Seguros SA

¿Esto es
Suficiente?



Factor Humano



Reclutamiento y Selección de Personal

Capacitación y adiestramiento

Supervisión del personal

Esquema compensaciones

ESTUDIOS SOCIOECONÓMICOS

CERTIFICACIÓN DE OPERADORES

ESTUDIOS DE CONTROL DE CONFIANZA ALMACENISTAS

ESTUDIOS DE CONTROL DE CONFIANZA MONITORISTAS

PRUEBAS ANTIDOPING

EXÁMENES PSICOMÉTRICOS

PRUEBAS POLIGRÁFICAS

Reclutamiento y Selección de Personal

Capacitación y adiestramiento

Supervisión del personal

Esquema compensaciones

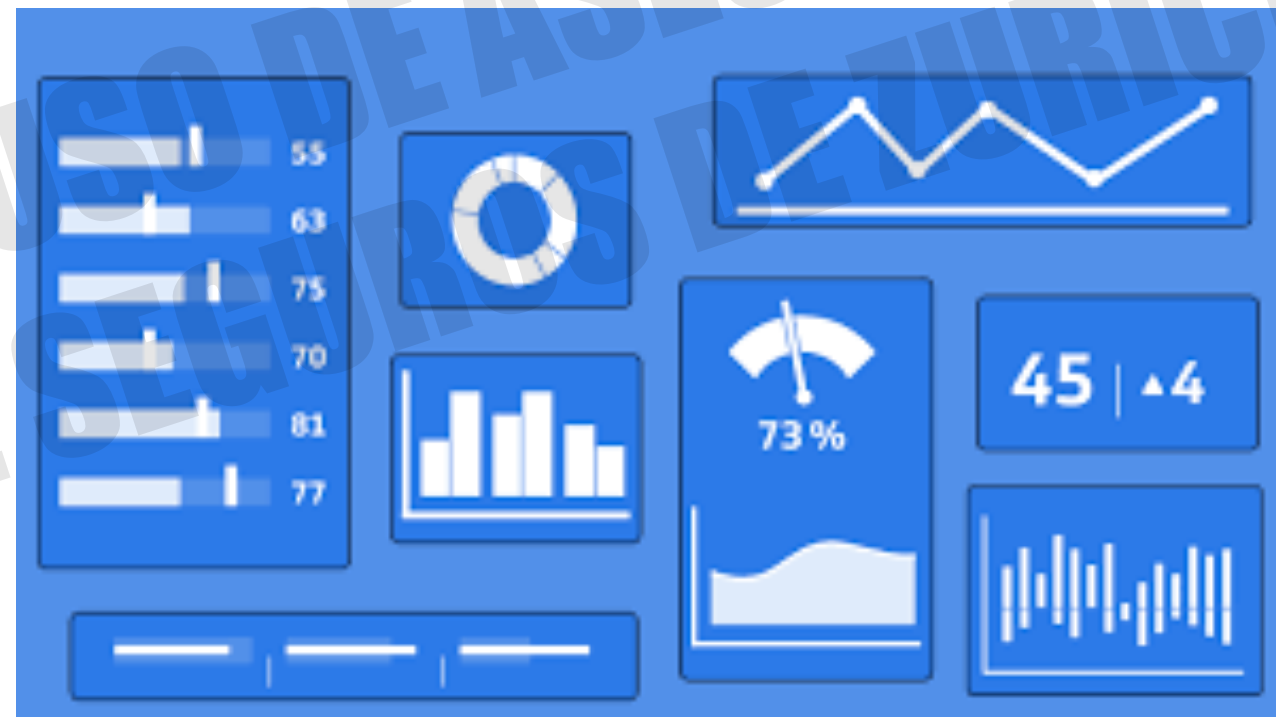


Reclutamiento y Selección de Personal

Capacitación y adiestramiento

Supervisión del personal

Esquema compensaciones



Reclutamiento y Selección de Personal

Capacitación y adiestramiento

Supervisión del personal

E s q u e m a
compensaciones



Condiciones Inseguras



Misma unidad

Distancia:
3,000 Km



© Zurich Compagnia de Seguros SA

Seleccionar a un buen transportista y/u operador logístico



Por COVID-19 empresas transportistas han cerrado operación.

Se advierte una disminución en la oferta de servicios de transporte y servicios logísticos.

Se prevé un aumento en los costos de transporte y servicios logísticos

Grupos criminales se hacen pasar por transportistas para robar carga.

RiskTopics

Reclutamiento y Selección de Transportistas
Abril 2020

La importancia de contar con un buen proveedor de transporte y los beneficios que aporta a nuestra logística.

Introducción

El transporte es un elemento muy viable en la logística, sin embargo pocos clientes toman en cuenta la importancia de cuanto depende la logística y el sistema económico de un transporte accesible y confiable.

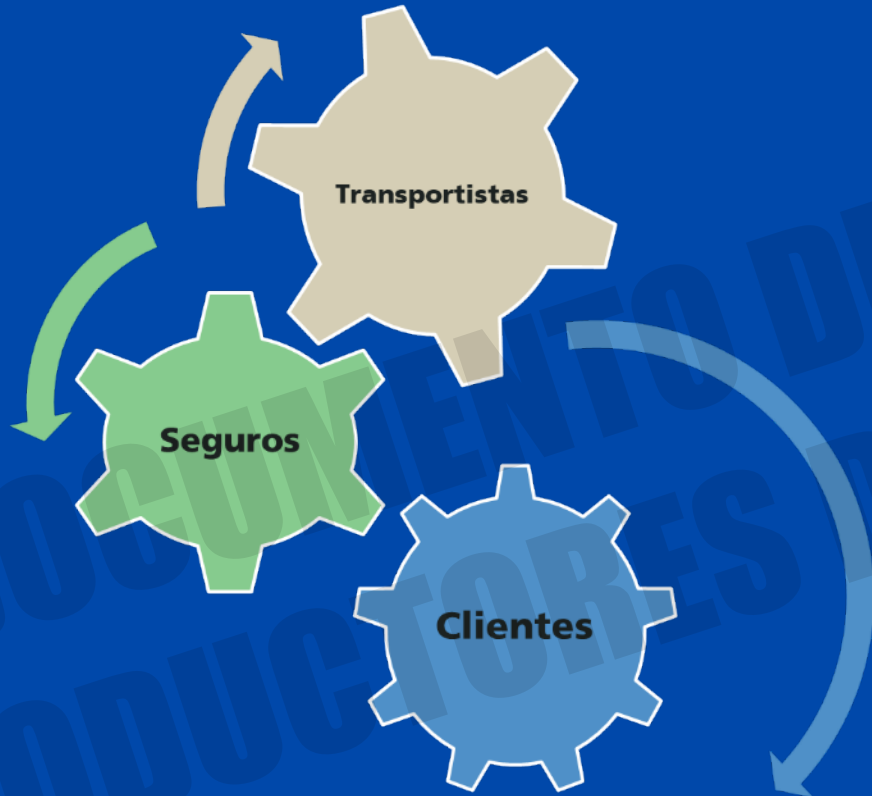
Todos los medios de transporte presentan ventajas e inconvenientes, ante esto el medio seleccionado dependerá en gran medida de los productos comercializados, las necesidades y preferencias del dueño de la mercancía o el productor según sea el caso y desde luego las exigencias de sus clientes o los mismos productos.

Discusión

Para propósitos de este documento, se mencionan algunos de los puntos relevantes que nos generarán importantes mejoras en la gestión del transporte de mercancías:

- **SEGURIDAD**, este punto es uno de los principales temas, ya que el cliente o dueño de la carga cuenta con un soporte sobre los servicios que le prestará la empresa Transportista, que le garantizarán contar con la infraestructura, personal, equipo y cumplimiento de las normas de seguridad internas y de las autoridades competentes que recomiendan y exigen.
- **PLANEACIÓN DE RUTA**, ya que los encargados del autotransporte deberán estar informados sobre las rutas y los riesgos que se presentan en ellas como robos, zonas en reparación, retenes, zonas sin cobertura de señal GPS y/o celular, entre otros aspectos que se puedan comunicar a sus clientes en manera de recomendaciones para definir una ruta segura, teniendo en mente que en un porcentaje alto los eventos de robo suceden cuando un operador no sigue una ruta asignada.
- **CONTROL DE INFORMACIÓN CONFIDENCIAL**, esta es la esencia de la comunicación del autotransporte – cliente – destinatario, ya que los tres involucrados conocen la información de traslado y por ello deberán establecer una estrategia que proteja la información confidencial, como la planeación de ruta, el tipo de mercancía y su costo, así como esquemas de seguridad.
- **RECLUTAMIENTO Y SELECCIÓN DE OPERADORES**, la selección y reclutamiento de los operadores es de suma importancia en términos de seguridad, ya que el hecho de conocer al operador en términos socioeconómicos es solo una de las acciones que se requiere para evitar una mala contratación, así

Medidas de acción



1. Siga las órdenes gubernamentales y analice los posibles impactos en la cadena de distribución.
2. Mantenga comunicación con sus operadores logísticos, pida información sobre las condiciones de la carga, operadores, etc.
3. Mantenga bajo supervisión las unidades vía GPS y/o celular con los operadores.
4. Para cargas refrigeradas, tome la temperatura al menos cada seis horas y tome acciones como llenar el tanque de combustible para garantizar que el equipo siga funcionando.
5. Mantenga actualizados los programas de reacción en caso de actos de robo, vandalismo, cambios de ruta o cualquier incidente que se llegara a presentar.
6. Revisar la póliza de seguros para validar coberturas, condiciones, exclusiones, límites por embarque.

Intrusión y robo



1. Retirar mercancía de alto valor de comercios. Si no es posible retirar toda, se sugiere retirar del local aquellas de mayor valor y dejar las de menor.
2. Incrementar la seguridad en el recibo de mercancías.
3. Mantener elementos de vigilancia con los teléfonos de emergencia de policía, bomberos, Cruz Roja, Protección Civil a la mano.
4. Si se mantiene la operación en las instalaciones, procuren tener personal con capacitación en la operación de sistemas contra incendios y planes de emergencia.
5. Validar que todos los controles de seguridad como cámaras de circuito cerrado y televisión, alarmas de intrusión, cercas eléctricas, controles de acceso, sistemas contra incendio, planta de generación eléctrica, etc. se encuentren funcionando de manera correcta.
6. Instalar y/o reforzar con los controles que no se cuenten o se puedan mejorar; ejemplo: reforzamiento de accesos.



Intrusión y robo



7. Realizar respaldos de la información electrónica.
8. Mantener inventarios bajos sobre mercancía que pudiera ser target en caso de intrusión y robo.
9. Evitar tener empleados realizando guardias con el fin de no exponerlos a situaciones de riesgo.
10. Validar la vigencia de las pólizas de seguros contratadas para inmuebles y contenidos.
11. Validar vigencia de póliza de seguros de transporte verificando coberturas como Estadía en Recintos Fiscales, Huelgas y Alborotos Populares, Robo, etc.
12. Mantenerse informados sobre tendencias y comportamientos sociales en ciertas zonas del país, esto para analizar la forma en la que se puede reforzar la seguridad en los negocios que se encuentren en zonas de alto riesgo.



Seguro +
Inseguridad



¿Qué vendemos?, ¿Qué requiere el cliente?



NECESIDADES



NECESIDADES

NECESIDADES

NECESIDADES

NECESIDADES

NECESIDADES

Póliza de Seguro

NECESIDADES

NECESIDADES

NECESIDADES

© Zurich Compañía de Seguros SA

Riesgo Individual

Eliminación del Riesgo

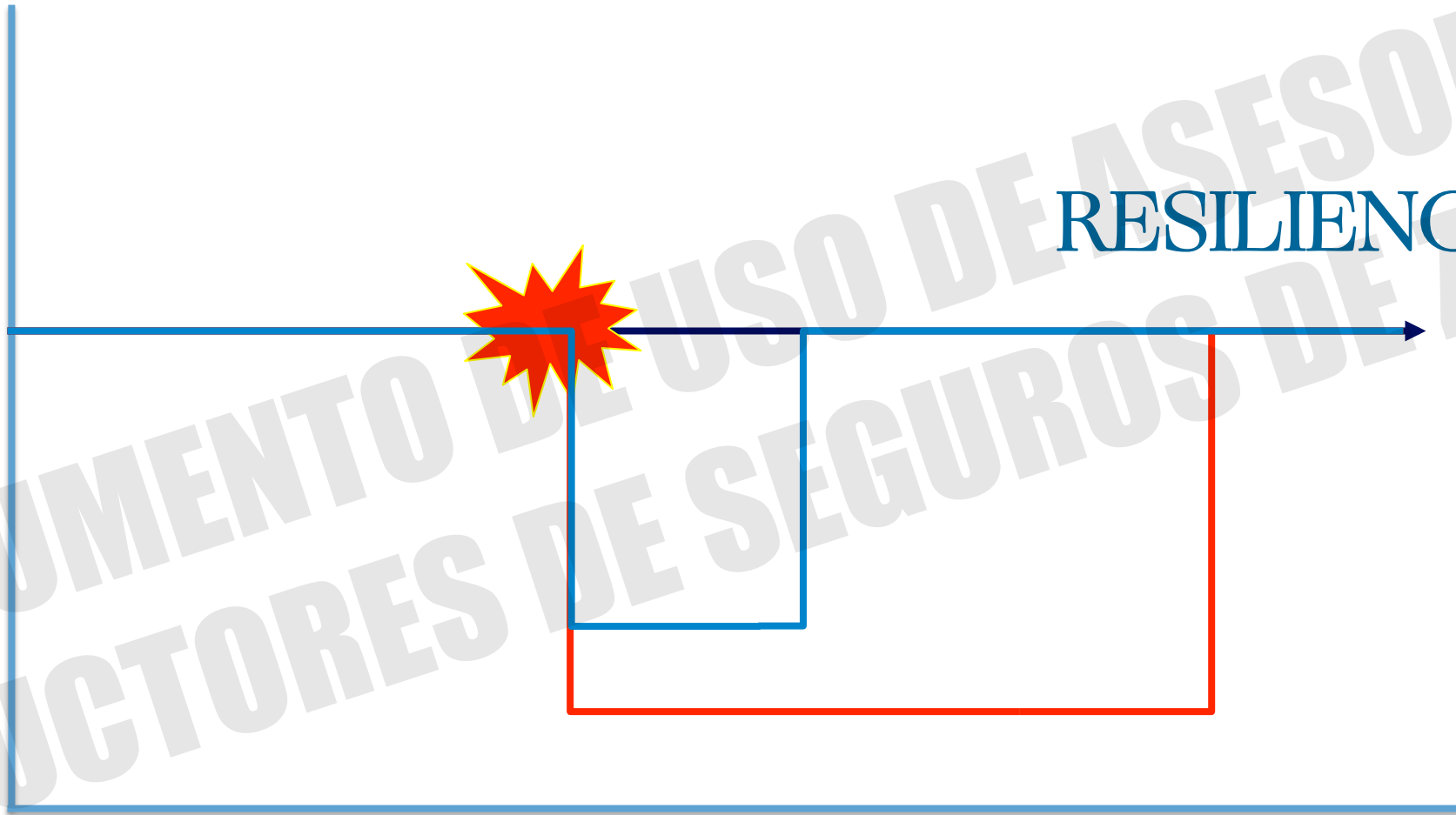
Parte no eliminable del riesgo

Reducción del riesgo

Partes transferibles o retenibles del riesgo

Transferencia del Riesgo

Riesgo retenido

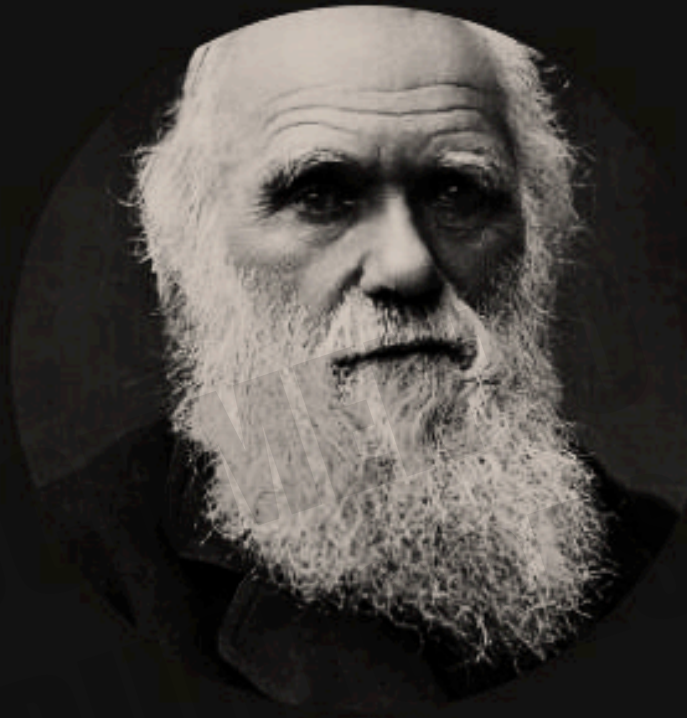


RESILIENCIA



Correcta Administración
de Riesgos =





Las especies que sobreviven no son las más fuertes, ni las más rápidas, ni las más inteligentes; sino aquellas que se adaptan mejor al cambio
— Charles Darwin —

Q&A

?



DOCUMENTO DE USO DE ASESORES
PRODUCTORES DE SEGUROS DE ZURICH

Gracias

