



ZURICH[®]

**En Zurich protegemos el esfuerzo
de los ecuatorianos para asegurar
el futuro del país...**

Hagámoslo Juntos

Zurich Insurance Group

Construyamos el futuro juntos



Estamos aquí para juntos alcanzar las metas propuestas.



Servicios de valor agregado Risk Engineering

CLA

Junio 2020



DOCUMENTO DE USO DE ASESORES
PROPIEDAD DE SEGUROS DE ZURICH





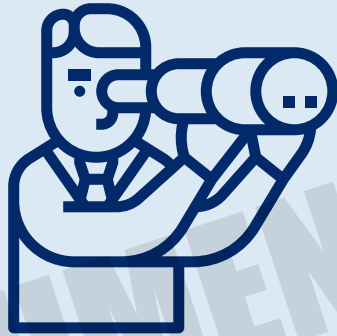
Tiempo	Ítem
5 min.	Quienes somos
5 min.	Nuestra filosofía y enfoque – ZRE Journey
5 min.	Nuestra metodología - Zurich Risk Grading
10 min.	Nuestra Propuesta de Valor
5 min.	Nuestra Tecnología <ul style="list-style-type: none">- Zurich Risk Advisor- Zurich On Site- Protección fuera de servicio
15 min.	Preguntas



Tiempo	Ítem
✓ 5 min.	Quienes somos
5 min.	Nuestra filosofía y enfoque – ZRE Journey
5 min.	Nuestra metodología - Zurich Risk Grading
10 min.	Nuestra Propuesta de Valor
5 min.	Nuestra Tecnología <ul style="list-style-type: none">- Zurich Risk Advisor- Zurich On Site- Protección fuera de servicio
15 min.	Preguntas



DOCUMENTO DE USO DE ASESORES
PRODUCTORES DE SEGUROS DE ZURICH



“Ayudar a nuestros clientes entender protegerse de riesgo”



Con nuestra **Red Global de Ingenieros de Riesgo mundial.**



Manejando una **amplia gama de servicios profesionales** para evaluar, analizar y reportar riesgos hasta cursos de capacitación acreditados.



Ofreciendo **herramientas de evaluación y análisis** de vanguardia que simplifican la comunicación de temas técnicos.



Ponemos el **cliente al centro de todo lo que hacemos.**



- 49 especialistas en riesgos
- Con base en 6 países
- Expertos en diversas Industrias
- Clientes Corporativos
- Clientes Locales



Tiempo	Ítem
✓	5 min. Quienes somos
→	5 min. Nuestra filosofía y enfoque – ZRE Journey
	5 min. Nuestra metodología - Zurich Risk Grading
	10 min. Nuestra Propuesta de Valor
	Nuestra Tecnología <ul style="list-style-type: none">- Zurich Risk Advisor- Zurich On Site- Protección fuera de servicio
	15 min. Preguntas

Nuestra(o):

- Experiencia en la industria ofrece conocimiento a fondo
- Transparencia de datos permite un control perceptivo
- Enlace abierto y a largo plazo fomenta flexibilidad
- Enfoque pragmático pero eficaz nos permite cumplir
- Proceso y estándares garantiza la excelencia del servicio

Un enfoque consistente y metódico para la protección proactiva de su negocio:

IDENTIFICACION
DEL RIESGO

EVALUACION Y
CALIFICACION DEL
RIESGO

MEJORA
DE RIESGO

GENERANDO
IDEAS





Tiempo	Ítem
✓	5 min. Quienes somos
✓	5 min. Nuestra filosofía y enfoque – ZRE Journey
→	5 min. Nuestra metodología - Zurich Risk Grading
	10 min. Nuestra Propuesta de Valor
	Nuestra Tecnología <ul style="list-style-type: none">- Zurich Risk Advisor- Zurich On Site- Protección fuera de servicio
	15 min. Preguntas

El Zurich Risk Grading proporciona un enfoque consistente para evaluar el riesgo entre ubicaciones y para diferentes líneas de negocio.
ZRE ha desarrollado y es propietaria de un algoritmo que calcula el Risk Grading al agregar los factores.

- Incendio
- Lucro Cesante
- Rotura de maquinaria
- OGP Chem
- Power Gen
- Cyber Risk
- Responsabilidad Civil
- RC Producto
- Transportes
- Terremoto
- Inundación
- Motor





RIA 2019 - 05	Sistemas y Equipos Eléctricos Instalaciones			Recomendaciones para Instalaciones	Importante
ID de RIA 00005	Estado	Pendiente de actuación			
En el sitio	Fecha	12 mar. 2019	Fecha Objetivo de Implementación		
Descripción	<p>Los equipos eléctricos defectuosos, sobrecargados o con mantenimiento inadecuado son una causa común de incendios. Las fuentes eléctricas se citan a menudo como la base de grandes incendios; la NFPA de EEUU atribuye 10% de los incendios no residenciales a causas eléctricas.</p> <p>Durante nuestra visita se observaron algunas condiciones que generan un riesgo. ZURICH recomienda:</p> <ol style="list-style-type: none"> 1. Implementar un programa de inspecciones periódicas, visuales y registradas, con base en la antigüedad de los sistemas, equipos y condiciones ambientales. 2. Implementar un programa de gestión para verificar el uso correcto de los 				



siones).
5n o papelería se de ignición como



Tiempo	Ítem
✓ 5 min.	Quienes somos
✓ 5 min.	Nuestra filosofía y enfoque – ZRE Journey
✓ 5 min.	Nuestra metodología - Zurich Risk Grading
→ 10 min.	Nuestra Propuesta de Valor <ul style="list-style-type: none">- Propiedad- Responsabilidad Civil- Transporte de Mercancías- Cyberrisk- Todo Riesgo Construcción y Montaje- Maquinaria y Equipo- Automóviles- Capacitación
5 min.	Nuestra Tecnología <ul style="list-style-type: none">- Zurich Risk Advisor- Zurich On Site- Protección fuera de servicio
15 min.	Preguntas

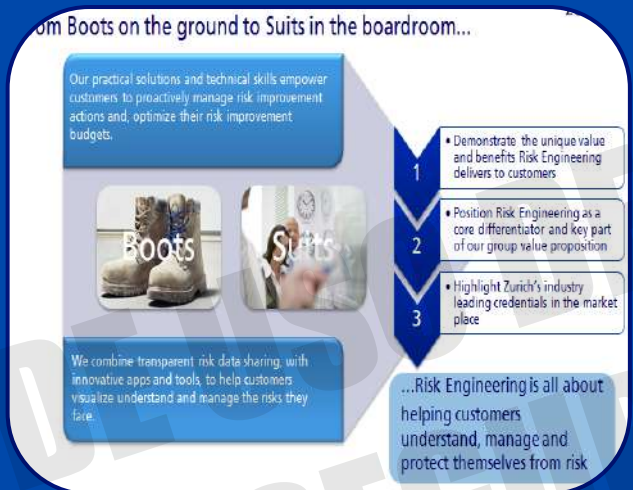
Entender

El ambiente de negocio del cliente, su modelo operativo y sus riesgos subyacentes



Mejorar

Proporcionando soluciones de riesgo que son afectivas y eficientes.



Identificar & Evaluar

Riesgos a través de la cadena de valor del cliente



Generar ideas

Relevantes para convertirse en un negocio resiliente



Basado en Buenas Prácticas de Ingeniería

- Estándares Técnicos
- Leyes & regulación
- Códigos de conducta
- Doctrina de Zurich RE



Aligneado con el ambiente del cliente

- Sector industrial
- Modelo Operativo
- Apetito de riesgo
- Entorno Global



Ramo	Servicio	Metodología
PROPIEDAD	Incendio y su lucro cesante	Visita en sitio + Zurich Risk Grading
	Rotura de maquinaria y su lucro cesante	Visita en sitio + Zurich Risk Grading
	Análisis de riesgos de la naturaleza (Terremoto, inundación, otros)	Visita en sitio + Evaluación de escritorio (Zurich Cat Risk Insights Platform + Mapas de riesgos locales)
	Evaluación de políticas corporativas (clientes con varias ubicaciones).	Reunión con corporativo + Evaluación de escritorio
	Evaluación de sistemas de detección y extensión	Revisión de diseño, planos y cálculos hidráulicos Visita en sitio
	Termografía infrarroja	Visita en sitio
	Pruebas a bombas contra incendio	Visita en sitio
	Presentación de programa de seguros y de resultados	Reunión con corporativo



Ramo

Servicio

Metodología

RCE

Responsabilidad Civil General

Visita en sitio + Zurich Risk Grading

Responsabilidad Civil Producto

Visita en sitio + Zurich Risk Grading

Retirada de Producto

Visita en sitio + Zurich Risk Grading

Evaluación de políticas corporativas (clientes con varias ubicaciones).

Reunión con corporativo + Evaluación de escritorio

TRANSPORTE DE MERCANCÍAS

Panorama de la Gestión de la Cadena de Suministro

Reunión con corporativo + Evaluación de escritorio

Análisis de riesgo durante transporte

Visita en sitio + Zurich Risk Grading

Análisis de transportador

Visita en sitio + Zurich Risk Grading

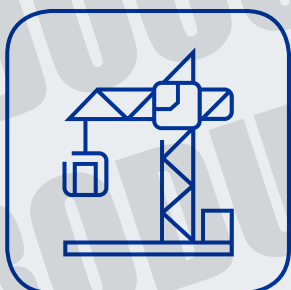
Análisis de rutas

Evaluación de escritorio

Evaluación de riesgos de almacenamiento

Visita en sitio + Zurich Risk Grading





Ramo	Servicio	Metodología
MAQUINARIA Y EQUIPO	Evaluación de políticas corporativas	Reunión con corporativo + Zurich Risk Grading
	Evaluación de riesgos para maquinaria y equipo en obra y durante el almacenamiento.	Visita en sitio + Evaluación de escritorio
	Evaluación especializada en Puertos y Terminales	Visita en sitio + Zurich Risk Grading
TODO RIESGO CONSTRUCCIÓN Y MONTAJE	Evaluación de riesgos durante la etapa de construcción	Visita en sitio + Evaluación de escritorio
	Evaluación de riesgos durante el montaje	Visita en sitio + Evaluación de escritorio
	Análisis de riesgos de la naturaleza (Terremoto, inundación, otros)	Evaluación de escritorio (Zurich Cat Risk Insights Platform + Mapas de riesgos locales)



Ramo	Servicio	Metodología
CAPACITACIÓN - TODOS	Capacitaciones en temas varios para todos los ramos	Presencial o vía Webex en las oficinas / planta del cliente.
	Talleres Zurich Risk Advisor	Presencial en las oficinas / planta del cliente.
	Risk Engineering Workshop	Evento anual - Invitación para clientes e intermediarios
	Charlas por especialistas	Eventos periódicos - Invitación para clientes e intermediarios
	Pruebas a red contra incendio	En planta con personal de mantenimiento y/o HSE
	Risk Topics (artículos de interés en varios temas)	Envío por medios electrónicos – Clientes e intermediarios



Tiempo	Ítem
✓ 5 min.	Quienes somos
✓ 5 min.	Nuestra filosofía y enfoque – ZRE Journey
✓ 5 min.	Nuestra metodología - Zurich Risk Grading
✓ 10 min.	Nuestra Propuesta de Valor
→ 5 min.	Nuestra Tecnología <ul style="list-style-type: none">- Zurich Risk Advisor- Zurich On Site- Protección fuera de servicio
15 min.	Preguntas

Brindándole poderosos conocimientos sobre el panorama de riesgos

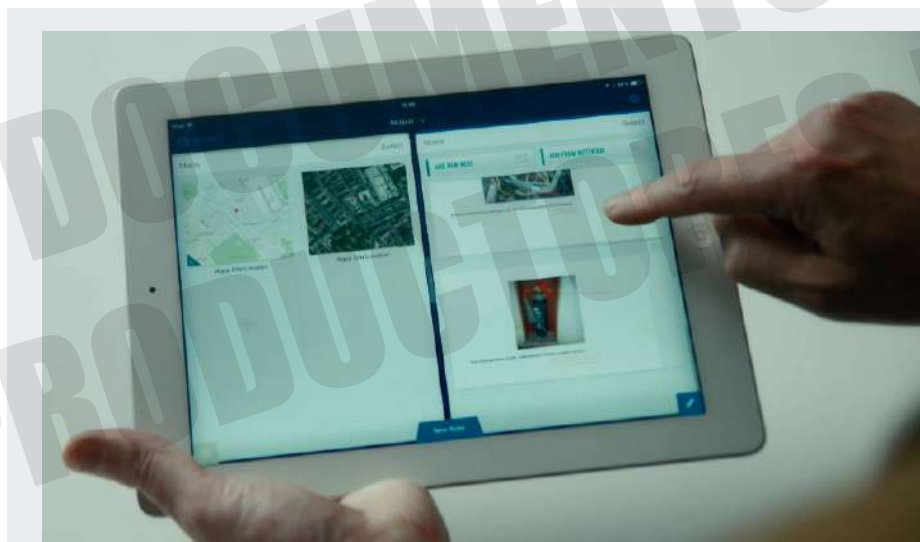


- Se puede completar una autoevaluación en sitio o remoto utilizando la metodología comprobada de evaluaciones de Zurich
- Se puede priorizar las acciones de mejora viendo su impacto en la calificación
- Permite ver los resultados de su evaluación en portal de cliente de My Zurich



- Comparta los resultados de sus autoevaluaciones con sus superiores y con su equipo por email.
- Accese a las mejores practicas recomendadas y al benchmarking de la industria

Tenemos la capacidad de crear reportes in situ gracias a nuestra tecnología de punta. Nuestros Ingenieros de riesgo están equipados con iPads en campo, que pueden darle acceso al instante a Códigos y Estándares, Temas de Riesgo útiles y otra información de mucha ayuda para nuestros clientes.



Al equipar a nuestros ingenieros de riesgo con esta tecnología les permitimos compartir información con el sitio el mismo día de la visita de manera instantánea. Esta capacidad de actuar en tiempo real le permite a Zurich sobresalir ante los demás

Zurich
Fire Protection Impairment System

Please report your impairment by clicking the button below.

Instructions: Enter information, click on the 'Next' button, then on the 'Submit' button at the bottom of the form to complete the initial submission process and the restoration process.

Upon submitting the impairment a confirmation will be emailed to you. Please save this email! It will be needed to report the restoration. The email will include a PDF of your notification along with a link back to your impairment record so that it can be updated or closed out.

For best performance: 1) Please use a current web browser (ie, Internet Explorer 9 or higher); 2) 'White List' our URL domain so that your firewalls and spam filters do not block our emails; 3) make sure that TLS is enabled for both inbound and outbound emails; 4) Do not switch from a mobile device to a computer (or vice-versa) when reporting on the same impairment / restoration notification.

References

- [Risk Engineering global website](#)
- [Impairment Management Guide](#)
- [Impairment Risk Solutions](#)
- [Impairment Permit Tag](#)
- [Impairment Form](#)
- [Impairment System QR Code](#)

Special Assistance

Asia/Pacific	fire.impairment.aspx@zurich.com
Europe/India/East Africa	+44 131 607 9131
Latin America - Brazil	+55 11 98840-9097
Latin America - Mexico	+52 1 55 48 88 96 16
North America	+1-800-898-8038

[Privacy Policy](#) | [Legal](#)

Attention: The Zurich Group Companies and SuretyDemo's software used to operate our fire protection impairment system are located in the US. Zurich has appropriate measures and controls in place to ensure that this data transfer is carried out securely and in compliance with our legal obligations. If you do not care to complete this form, please exit now.

Next

Zurich
Fire Protection Impairment System

Contact Information

Name: * Title or Department: *

Telephone Number: * Email Address: *

Additional Contact Name: * (e.g. coworker, manager, owner, etc.) *
Additional Contact's Email Address: * (e.g. coworker, manager, owner, etc.) *

Location Information

Account/Corporate Name: * Other Company Name:

Street: * City: *

District, Province or State * Country *

Region *
-- Please Select --

Impairment Information

Type of Impairment: *
-- Please Select --

Equipment/System Impaired: *
-- Please Select --

Risk Topics

Management Practices: Fire Protection Impairments
November 2015

When business capital is invested in fire protection, it is difficult to explain any fire protection outage that allows a fire to grow unchecked and impact operations. After all, the investment was intended to provide prompt fire detection, minimize physical damage, and reduce impacts to business.

Introduction

Over time, any fire protection system will be taken out of service for inspections, operations, or repairs. When these outages occur, a responsible impairment management procedure is essential. The impairment procedures should:

- Minimize the impairment extent
- Minimize the impairment duration
- Minimize the potential sources of fire

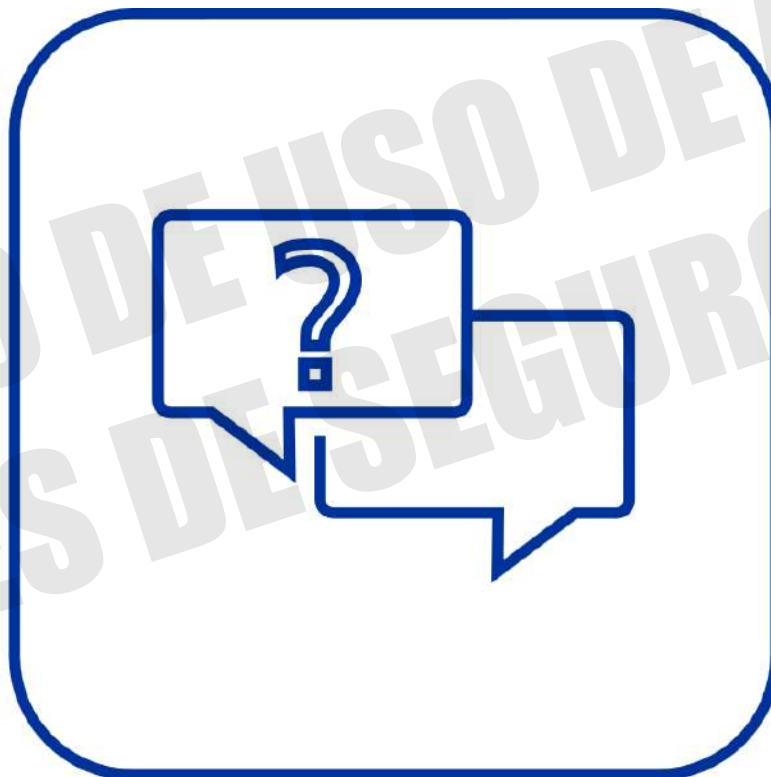
This document highlights the property construction responsibilities of those who manage fire protection impairments. Additional responsibilities beyond property protection are outside the scope of this document.

Discussion

The Zurich Fire Protection Impairment Program was developed to support customer efforts managing fire system outages. The program is intended to address impairments to fixed fire protection by verifying fixed fire protection system outages are:

- Limited to the smallest area possible
- Limited to the shortest duration possible
- Accompanied by appropriate provisions





DOCUMENTO DE USO DE ASESORES
PRODUCTORES DE SEGUROS DE ZURICH

To be included in all external presentations

The information contained in this document has been compiled and obtained from sources believed to be reliable and credible but no representation or warranty, express or implied, is made by Zurich Insurance Group Ltd. or any of its subsidiaries (hereinafter 'Zurich') as to their accuracy or completeness.

Some of the information contained herein may be time sensitive. Thus, you should consult the most recent referenced material.

Information in this document relates to risk engineering/risk services and is intended as a general description of certain types of services available to qualified customers. It is not intended as, and does not give, an overview of insurance coverages, services or programs and it does not revise or amend any existing insurance contract, offer, quote or other documentation.

Zurich and its employees do not assume any liability of any kind whatsoever, resulting from the use, or reliance upon any information, material or procedure contained herein. Zurich and its employees do not guarantee particular outcomes and there may be conditions on your premises or within your organization which may not be apparent to us. You are in the best position to understand your business and your organization and to take steps to minimize risk, and we wish to assist you by providing the information and tools to assess your changing risk environment.

In the United States of America, risk services are available to qualified customers through Zurich Services Corporation and in Canada through Zurich Risk Services as also in other countries worldwide, risk engineering services are provided by different legal entities affiliated with the Zurich Insurance Group as per the respective country authorization and licensing requirements.



ZURICH®

DOCUMENTO DEL SECTOR DE ASESORES
PRODUCTORES DE SEGUROS DE ZURICH