

Climate Resilience

Aider les organisations
à évaluer, atténuer et
reporter les risques
climatiques





Auteurs:

Amar Rahman

amar.rahman@zurich.com

Responsable mondial du pôle
Climate Resilience
Zurich Resilience Solutions
Commercial Insurance
Zurich Insurance Group



Belinda Bates

belinda.bates@zurich.com

Experte en données et analyses
climatiques
Climate Resilience
Zurich Resilience Solutions
Commercial Insurance
Zurich Insurance Group

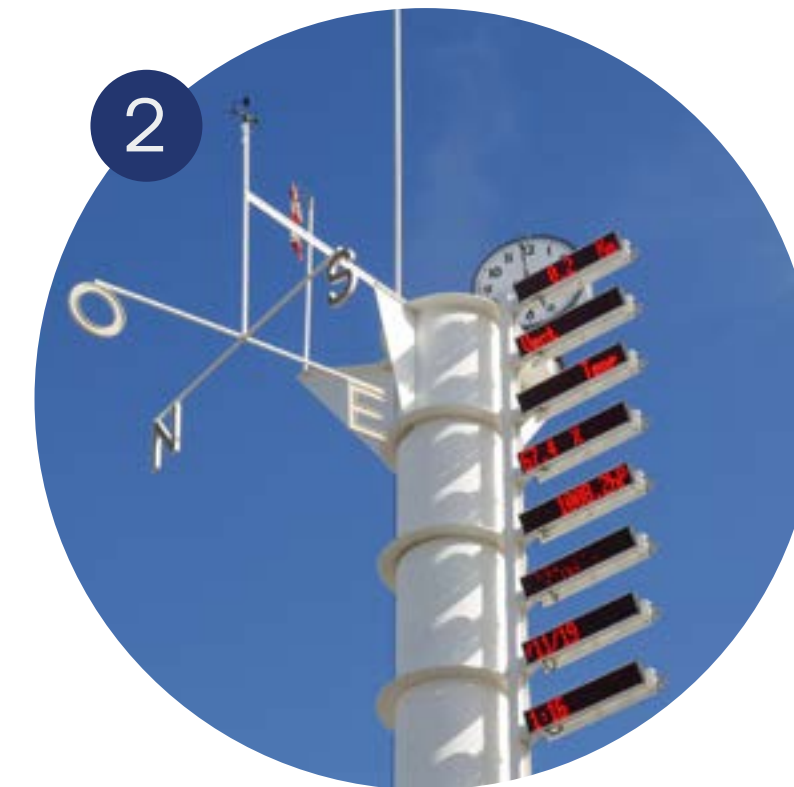
Le groupe de travail sur la publication d'informations financières relatives au climat (TCFD : Task Force on Climate-related Financial Disclosures) est une structure qui permet aux organisations de rendre compte, quantifier et contrôler leurs initiatives en matière de développement durable.

Le processus d'élaboration des rapports implique diverses ressources et parties prenantes au sein de l'organisation.

La proposition de Zurich sur la résilience climatique peut aider les organisations à établir leur rapport TCFD, comme indiqué dans ce document, qui se concentre sur trois domaines spécifiques, à savoir comment:



1 Nous contribuons à répondre aux recommandations spécifiques de la TCFD. >



2 Nous accompagnons l'élaboration des rapports annuels sur les risques physiques liés au climat. >



3 Nous fournissons des analyses d'impact financier et des solutions adaptées afin d'améliorer le profil de l'organisation sur les risques physiques liés au climat. >



Adopter une approche progressive

Notre solution est livrée en trois phases, chacune pouvant être réalisée de manière indépendante, ou combinée, pour les risques actuels (risques naturels) ou futurs (changement climatique):

Phase 1: une analyse du compte, sur plusieurs sites

Cela comprend deux étapes initiales nécessaires:

1. Examen de la qualité des données
2. Définition du champ d'application avec les parties prenantes du client

Ces étapes sont suivies par:

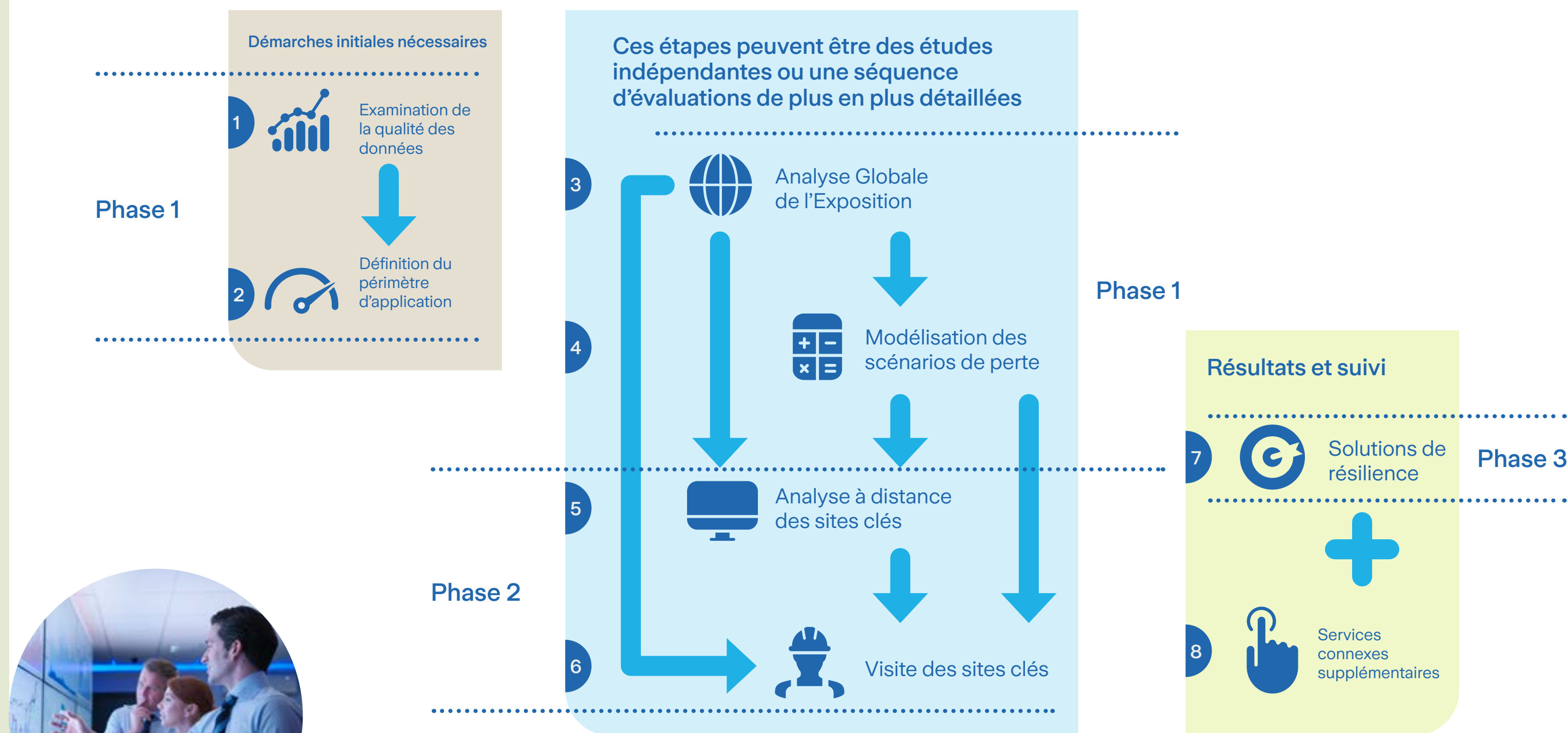
- Analyse Globale de l'Exposition, ou
- Modélisation des scénarios de perte

Phase 2: évaluation des sites clés

- Analyse à distance, ou
- Visite sur site

Phase 3: élaboration de solutions d'adaptation aux risques

- Planification et mise en œuvre de solutions amenant à la résilience



Pour savoir comment votre organisation peut bénéficier d'une évaluation des risques climatiques par un expert, consultez notre page d'accueil et notre fiche d'information sur la résilience climatique. [landing page and factsheet.](#)





1

Comment Climate Resilience peut aider les organisations à formuler des réponses aux recommandations de la TCFD?

Pour répondre à cette question, nous allons examiner certains des éléments fondamentaux de la TCFD et montrer comment notre équipe peut aider les organisations à y répondre.

Nous examinerons les éléments de la TCFD suivants:





1 Comment Climate Resilience peut aider les organisations à formuler des réponses aux recommandations de la TCFD?

Pour répondre à cette question, nous allons examiner certains des éléments fondamentaux de la TCFD et montrer comment notre équipe peut aider les organisations à y répondre.

Nous examinerons les éléments de la TCFD suivants:

a. Comment une organisation décrit-elle les risques et les opportunités liés au climat qu'ils ont identifiés à court, moyen et long terme?

Zurich suggère de commencer par une Analyse Globale de l'Exposition (risk screening) qui donne une vue d'ensemble des risques physiques auxquels un portefeuille de sites ou de fournisseurs est exposé, ainsi que les niveaux d'exposition aux aléas pour chaque site du portefeuille ou d'un fournisseur. Cela permet d'identifier les aléas les plus importants et les sites potentiellement à haut risque.

Les niveaux d'exposition aux aléas sont présentés de manière qualitative – de très élevé à faible –, défini sur la base de paramètres physiques spécifiques à chaque aléa – pour permettre aux organisations de comparer aisément les différentes expositions à différents horizons temporels et pour différents scénarios climatiques.

b. Quel impact les risques et les opportunités liés au climat peuvent-ils avoir sur les activités, la stratégie et la planification financière d'une organisation?

Pour répondre à cette question, il peut être utile de procéder à une estimation de l'impact financier et des scénarios de pertes pour les sites les plus importants ou les plus exposés. Généralement, cette opération est réalisée dans un deuxième temps, après une Analyse Globale de l'Exposition.

Il peut également être utile d'y inclure une ébauche de scénarios montrant toutes les implications potentielles,

par exemple l'impact que le changement climatique pourrait avoir sur la main d'œuvre ou les coûts des opérations.

c. Dans quelle mesure la stratégie de l'organisation est-elle résiliente, compte tenu de différents scénarios climatiques, en prenant en compte une augmentation de la température de +2°C ou moins?

Zurich examine l'impact d'un certain nombre de scénarios de changement climatique (définis par le Groupe International d'Experts sur le Climat – résumé à l'intention des décideurs, GIEC-SPM):

- SSP1-2.6 avec des émissions de gaz à effet de serre faibles (meilleure estimation de l'augmentation de la température de 1,8°C d'ici 2100),
- SSP2-4.5 avec des émissions de gaz à effet de serre intermédiaires (meilleure estimation de l'augmentation de la température de 2,7°C d'ici 2100),
- SSP3-8.5 avec des émissions de gaz à effet de serre très élevées (meilleure estimation de l'augmentation de la température de 4.4°C d'ici 2100).

Bien que nous nous concentrons actuellement sur les impacts physiques du changement climatique, nous sommes en mesure d'étendre cette approche d'évaluation aux risques plus difficiles à quantifier, afin de mesurer et hiérarchiser les risques de transition qui en découlent et d'exposer les grandes lignes des moyens potentiels d'adaptation et d'atténuation de ces risques.





1 Comment Climate Resilience peut aider les organisations à formuler des réponses aux recommandations de la TCFD?

Pour répondre à cette question, nous allons examiner certains des éléments fondamentaux de la TCFD et montrer comment notre équipe peut aider les organisations à y répondre.

Nous examinerons les éléments de la TCFD suivants:



a. Comment une organisation identifie-t-elle et évalue-t-elle les risques liés au climat?

Dans nos livrables, nous fournirons une description détaillée de la méthodologie appliquée sur l'analyse des risques climatiques physiques de l'organisation.

Notre rapport comprendra:

- Une identification des criticités inhérentes à l'activité de l'organisation,
- Une identification des criticités inhérentes à l'activité de ses fournisseurs,
- Une identification des vulnérabilités potentielles liées aux aléas inclus dans l'analyse,
- Un classement des sites par rapport aux risques climatiques sur la base de plusieurs paramètres (personnalisables) fournis par le client,
- Des scénarios d'impact pour les sites les mieux exposés.

b. Quels processus de gestion des risques les organisations pourraient-elles mettre en œuvre pour gérer les risques liés au climat?

Dans la Phase 3 de notre analyse, nous développons un catalogue d'options pour gérer les risques physiques liés au climat. Le plan d'adaptation aux risques établit un ordre de priorité pour la mise en œuvre des mesures sélectionnées.





1 Comment Climate Resilience peut aider les organisations à formuler des réponses aux recommandations de la TCFD?

Pour répondre à cette question, nous allons examiner certains des éléments fondamentaux de la TCFD et montrer comment notre équipe peut aider les organisations à y répondre.

Nous examinerons les éléments de la TCFD suivants:

L'analyse du changement climatique de la Phase 1 suggère la mise en œuvre d'un certain nombre de scénarios climatiques afin d'évaluer un éventail de résultats possibles. Nous examinons des scénarios de risques d'événements climatiques futurs plausibles afin d'évaluer comment des événements extrêmes pourraient affecter les activités de l'entreprise et de sa chaîne d'approvisionnement.



Comment les organisations peuvent-elles utiliser les résultats de Climate Resilience pour rendre compte de leurs évaluations des risques physiques liés au climat dans leur rapport annuel?

En ce qui concerne les risques physiques, notre travail peut appuyer les points de la TCFD suivants:

a. Données sous-jacentes

Nous présentons un résumé des sources de données utilisées dans nos analyses et montrons comment nous les avons utilisées dans notre rapport.

b. Hypothèses clés

Nous présentons nos principales hypothèses dans notre documentation pour chaque phase de l'analyse.

c. Processus d'évaluation

Nos rapports décrivent le processus d'évaluation, qui repose sur des discussions ouvertes et sur l'engagement de multiples parties prenantes dans les organisations de nos clients, à mesure que l'analyse progresse, pour être aussi transparente que possible et inclure de multiples perspectives dans les scénarios.

d. Résultats

Nous donnons une vue d'ensemble de la matérialité des risques climatiques physiques. Cela couvre le pourcentage de sites et les valeurs correspondantes exposées à chaque aléa selon différents scénarios de changement climatique et différents horizons temporels.

Les résultats montrent également l'impact des aléas climatiques dans des conditions futures plausibles sur une sélection de sites critiques, ainsi qu'une estimation de l'impact financier.





3

Comment Climate Resilience peut-elle aider les organisations à évaluer l'impact des aléas inclus dans l'analyse?

Les évaluations de l'impact du changement climatique sur les sites critiques (Phase 2 de l'analyse) peuvent être réalisées soit par une visite sur site, soit à distance. Dans ce dernier cas, les informations nécessaires à la compréhension de la chaîne de valeur, des criticités et vulnérabilités associées aux différents sites peuvent être extraites des rapports de prévention réalisés dans le cadre de l'assurance incendie (dits « Dommages aux Biens »). Des informations provenant de sources ouvertes sont également utilisées, lorsqu'elles sont disponibles.





This is a general description of (insurance) services such as risk engineering or risk management services by Zurich Resilience Solutions which is part of the Commercial Insurance business of Zurich Insurance Group, and does not represent or alter any insurance policy or service agreement. Such (insurance) services are provided to qualified customers by affiliated companies of Zurich Insurance Company Ltd, including but not limited to Zurich American Insurance Company, 1299 Zurich Way, Schaumburg, IL 60196, USA, The Zurich Services Corporation, 1299 Zurich Way, Schaumburg, IL 60196, USA, Zurich Insurance plc, Zurich House, Ballsbridge Park, Dublin 4, Ireland, Zurich Commercial Services (Europe) GmbH, Platz der Einheit, 2, 60327 Germany, Zurich Management Services Limited, The Zurich Centre, 3000b Parkway, Whiteley, Fareham, Hampshire, PO15 7JZ, UK, Zurich Insurance Company Ltd, Mythenquai 2, 8002 Zurich, Switzerland, Zurich Australian Insurance Limited, ABN 13 000 296 640, Australia.

The opinions expressed herein are those of Zurich Resilience Solutions as of the date of the release and are subject to change without notice. This document has been produced solely for informational purposes. All information contained in this document has been compiled and obtained from sources believed to be reliable and credible but no representation or warranty, express or implied, is made by Zurich Insurance Company Ltd or any of its affiliated companies (Zurich Insurance Group) as to their accuracy or completeness. This document is not intended to be legal, underwriting, financial, investment or any other type of professional advice. Zurich Insurance Group disclaims any and all liability whatsoever resulting from the use of or reliance upon this document. Nothing express or implied in this document is intended to create legal relations between the reader and any member of Zurich Insurance Group.

Certain statements in this document are forward-looking statements, including, but not limited to, statements that are predictions of or indicate future events, trends, plans, developments or objectives. Undue reliance should not be placed on such statements because, by their nature, they are subject to known and unknown risks and uncertainties and can be affected by numerous unforeseeable factors. The subject matter of this document is also not tied to any specific service offering or an insurance product nor will it ensure coverage under any insurance policy.

This document may not be distributed or reproduced either in whole, or in part, without prior written permission of Zurich Insurance Company Ltd, Mythenquai 2, 8002 Zurich, Switzerland. No member of Zurich Insurance Group accept any liability for any loss arising from the use or distribution of this document. This document does not constitute an offer or an invitation for the sale or purchase of securities in any jurisdiction.

Zurich Resilience Solutions

173008033 (02/22) TCL

