

# Asuransi Rumah Tinggal Syariah

Perlindungan untuk kenyamanan Anda dan keluarga di rumah.



## Asuransi Rumah Tinggal Syariah



Memberikan perlindungan pada rumah tinggal dan perabot dari kerugian akibat kebakaran, petir, ledakan, asap dan kejatuhan pesawat terbang. Produk ini juga memiliki perluasan hingga 12 (dua belas) manfaat tambahan.

### Manfaat asuransi



#### **FLEXAS (Kebakaran, sambaran petir, ledakan, kejatuhan pesawat terbang, asap)**

Manfaat asuransi atas kerusakan sebagian atau keseluruhan pada rumah Anda, akibat kebakaran, petir, ledakan, kejatuhan pesawat dan asap.



#### **RSMD (Kerusuhan/huru-hara, pemogokan, perbuatan jahat)**

Manfaat asuransi atas kerusakan sebagian atau keseluruhan pada rumah Anda akibat kerusuhan, pemogokan dan perbuatan jahat.



#### **Pencurian saat kebakaran**

Manfaat asuransi atas kerugian yang disebabkan oleh pencurian saat terjadinya kebakaran.



#### **Kebongkaran**

Manfaat asuransi atas harta benda di dalam rumah yang mengalami kehilangan/kerusakan akibat pembongkaran atau pencurian.



#### **Tanggung jawab hukum pihak ketiga**

Manfaat asuransi atas kerugian cedera fisik dan kerusakan harta benda pihak ketiga karena kecelakaan yang terjadi di dalam bangunan atau pekarangan Anda.



#### **Kecelakaan diri 24 jam**

Santunan kematian/cacat tetap total akibat kecelakaan yang menimpa Peserta, keluarga Peserta (Pasangan Peserta + Anak) maksimal 5 orang.

## Manfaat tambahan

### Kerugian akibat benturan kendaraan

---

Manfaat asuransi atas kerugian pada objek asuransi yang disebabkan oleh tertabrak kendaraan.

### Kerugian akibat benturan fisik

---

Manfaat asuransi atas kerusakan objek asuransi akibat benturan fisik.

### Kerusuhan, pemogokan, perbuatan jahat, dan huru-hara

---

Manfaat asuransi untuk kerugian pada objek asuransi yang disebabkan oleh kerusuhan, pemogokan, perbuatan jahat, dan huru-hara.

### Biaya sewa rumah sementara

---

Manfaat asuransi atas biaya uang sewa untuk tempat tinggal sementara ketika sedang dilakukan perbaikan atau pemulihan kembali atas kerugian/kerusakan bangunan yang diasuransikan.

### Biaya pembersihan puing-puing

---

Manfaat asuransi atas biaya pembersihan dan pembongkaran puing atas hancurnya/ rusaknya objek asuransi.

### Biaya jasa pemadam kebakaran

---

Manfaat asuransi atas biaya Jasa Dinas Pemadam Kebakaran guna melindungi objek asuransi.

### Kebongkaran

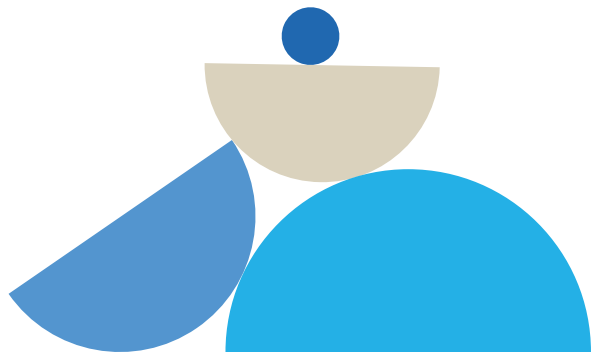
---

Manfaat asuransi atas harta benda di dalam objek asuransi yang mengalami kehilangan/ kerusakan akibat pembongkaran/pencurian.

### Biaya arsitek

---

Manfaat asuransi atas biaya arsitek, surveyor, konsultan hukum, konsultan pembangunan untuk perencanaan, spesifikasi, kuantitas, penawaran dan pengawasan yang perlu dalam pembangunan kembali.



# Pilihan paket asuransi

## Paket Standard

Manfaat Utama	Limit Asuransi
FLEXAS (Kebakaran, Sambaran petir, Ledakan, Kejatuhan pesawat terbang, asap)	100% dari nilai manfaat asuransi
Manfaat Tambahan	
1. Kebongkaran	Maksimal 10% dari isi bangunan
2. Kecelakaan diri akibat kebakaran	Rp5.000.000,- /orang, maksimal 5 orang
3. Biaya jasa pemadam kebakaran	10% dari nilai manfaat asuransi, maksimal Rp10.000.000,-
4. Biaya pembersihan puing	10% dari nilai manfaat asuransi, maksimal Rp20.000.000,-

## Paket Maksimum

Manfaat Utama	Limit Asuransi
FLEXAS (kebakaran, sambaran petir, ledakan, kejatuhan pesawat terbang, asap)	100% dari nilai manfaat asuransi
Manfaat Tambahan	
1. Kerusakan, pemogokan, perbuatan jahat, dan huru-hara	100% dari nilai manfaat asuransi
2. Kebongkaran	100% dari isi bangunan
3. Pencurian saat kebakaran	100% dari isi bangunan
4. Kecelakaan diri (24 jam)	Rp10.000.000,- /orang, maksimal 5 orang
5. Tanggung jawab hukum terhadap pihak ketiga	10% dari nilai manfaat asuransi, maksimal Rp100.000.000,-
6. Biaya arsitek	10% dari nilai manfaat asuransi, maksimal Rp10.000.000,-
7. Biaya sewa rumah sementara	Maksimal Rp5.000.000,- /bulan, maksimal 6 bulan
8. Biaya jasa pemadam kebakaran	10% dari nilai manfaat asuransi, maksimal Rp10.000.000,-
9. Biaya jasa pembersihan puing	10% dari nilai manfaat asuransi, maksimal Rp20.000.000,-
10. Biaya pengobatan akibat kebakaran	Maksimal Rp2.000.000,- /orang, maksimal 5 orang
11. Kerugian dalam bentuk fisik	Maksimal 100% dari nilai manfaat asuransi
12. Kerugian akibat benturan kendaraan	Maksimal 100% dari nilai manfaat asuransi

## Ketentuan

- Penggunaan bangunan/okupasi = rumah tinggal
- Total nilai asuransi (bangunan + isi bangunan) minimal sebesar Rp200.000.000,- (dua ratus juta rupiah)
- Batas usia Peserta untuk manfaat asuransi atas kecelakaan diri adalah 60 (enam) puluh tahun.
- Konstruksi bangunan = kelas 1 (baja, beton, batu bata)

## Mekanisme klaim

1



Laporkan klaim Anda ke Zurich Care 1500 456 maksimal 3 (tiga) hari kalender sejak terjadinya kerugian dan memberikan laporan tertulis kepada kami dalam waktu 7 (tujuh) hari kalender sejak terjadinya kerugian.

2



Melengkapi dokumen klaim yang diperlukan seperti: formulir klaim, kronologis kejadian, surat keterangan dari pihak berwenang setempat, perincian perkiraan kerugian, foto detail kerusakan/kerugian, serta dokumen pendukung klaim lainnya.

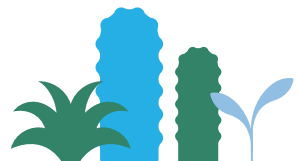
3



Pembayaran klaim akan dilakukan setelah pengajuan klaim disetujui oleh kami sesuai dengan ketentuan polis.

## Pengelolaan asuransi syariah

- Prinsip pengelolaan asuransi syariah adalah untuk tujuan tolong menolong (ta'awun), sesama Peserta akan membagi risiko menggunakan Akad Tabarru' tersedia dalam ketentuan polis.
- Zurich Syariah sebagai pengelola dana Tabarru' akan menerima Ujah (fee) berdasarkan akad Wakalah bil Ujah.
- Komposisi dana Ujah dan Tabarru' tersebut adalah 50% dan 50% dari Kontribusi.



## Tentang Zurich



**Zurich Insurance Group (Zurich)** adalah perusahaan asuransi multi-lini terkemuka yang melayani Nasabah dan bisnis di lebih dari 200 negara dan wilayah, sejak 150 tahun lalu. Sejalan dengan tujuannya untuk 'mewujudkan masa depan yang lebih baik, bersama', Zurich bercita-cita untuk menjadi salah satu bisnis yang paling bertanggung jawab dan berdampak di dunia.

**Zurich Indonesia** melayani nasabah pada segmen asuransi umum serta asuransi jiwa melalui PT Zurich Asuransi Indonesia Tbk (ZAI), PT Zurich General Takaful Indonesia (Zurich Syariah), dan PT Zurich Topas Life (Zurich Life). ZAI menyediakan produk dan layanan asuransi umum konvensional. Zurich Syariah memberikan layanan asuransi umum berbasis syariah. Zurich Life menawarkan produk perlindungan dan perencanaan keuangan yang komprehensif melalui jaringan distributor (agen dan mitra bank).

### PT Zurich General Takaful Indonesia

Graha Zurich  
Jl. Letjen M.T. Haryono Kav. 42  
Jakarta Selatan 12780

 [www.zurich.co.id](http://www.zurich.co.id)  [zurichID](#)

 [zurichID](#)  [zurichID](#)

### Zurich Care

 1500 456  0812 111 3456

[zurichcare.syariah@zurich.co.id](mailto:zurichcare.syariah@zurich.co.id)

PT Zurich General Takaful Indonesia (Zurich Syariah)  
berizin dan diawasi oleh Otoritas Jasa Keuangan (OJK)