

ZURICHLINK Rupiah Money Market Fund



Fund Fact Sheet | Desember 2025

TUJUAN INVESTASI

Dana ini bertujuan untuk memberikan suatu tingkat pengembalian investasi yang relatif stabil melalui investasi pada instrumen pasar uang serta menurunkan tingkat resiko melalui diversifikasi penempatan instrumen pasar uang yang dipilih secara selektif.

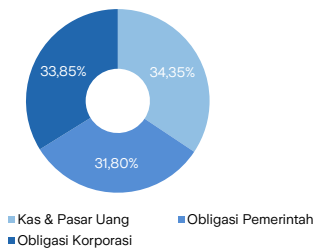
STRATEGI INVESTASI

100% : Instrumen jangka pendek (kas, deposito berjangka, surat berharga bersifat utang yang memiliki jatuh tempo tidak lebih dari 1 tahun)

INFORMASI DANA

Jenis Investasi	Pasar Uang	Valuasi NAB	Harian
Tanggal Peluncuran	08 November 2011	NAB/ Unit Penerbitan	IDR 1.000,00
Tingkat Risiko	Rendah	NAB/ Unit	1.539,33
Bank Kustodian	PT Bank HSBC Indonesia	Total NAB (dalam Jutaan)	47.270,71
Pengelola Investasi	PT Zurich Topas Life	Jumlah Unit (dalam Jutaan)	30,71

KOMPOSISI PORTFOLIO



KEPEMILIKAN TERBESAR

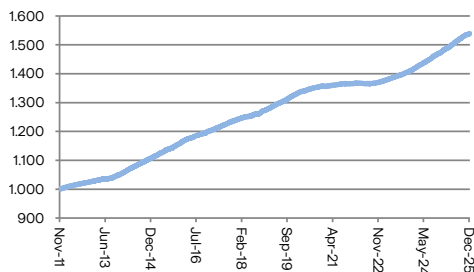
BANK BTPN SYARIAH	FR0086
BANK DANAMON	MERDEKA BATTERY MATERIALS
BANK MAYAPADA	MERDEKA COPPER GOLD
BANK MAYBANK	PBS032
FR0084	PEGADAIAN

PENEMPATAN INVESTASI PADA PIHAK TERKAIT SESUAI DENGAN PERATURAN YANG BERLAKU

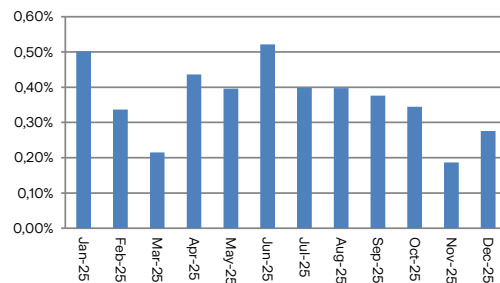
ALOKASI SEKTOR



KINERJA SEJAK PENERBITAN



KINERJA BULANAN 12 BULAN TERAKHIR



KINERJA INVESTASI

	1 Bulan	3 Bulan	Sejak Awal Tahun	1 Tahun	Disetahunkan 5 tahun	Sejak Penerbitan
Zurichlink Rupiah Money Market Fund	0,28%	0,81%	4,47%	4,47%	2,56%	3,10%
Tolok Ukur*	0,18%	0,53%	2,15%	2,15%	1,98%	3,59%

* Rata-rata tingkat suku bunga 1 bulan Deposito Bank (berlaku sejak Juli 2022)

ANALISA PASAR

Pada bulan Desember, Bank Indonesia kembali mempertahankan BI rate di level 4,75%. Kebijakan ini mendukung efektivitas transmisi penurunan BI rate sebelumnya dan tetap membuka ruang bagi penurunan suku bunga di masa mendatang. Penyesuaian ini telah tercermin dalam penurunan suku bunga deposito di perbankan. Pertumbuhan penyaluran kredit perbankan pada November tercatat sebesar 7,9%, meningkat dari bulan sebelumnya. Pertumbuhan ini terutama didorong oleh kredit korporasi (+11,5%) dan kredit perorangan (+3,7%). Sementara itu, dana pihak ketiga yang dihimpun perbankan juga mengalami pertumbuhan sebesar 8,5% dibandingkan tahun lalu. Likuiditas di perbankan masih terjaga dengan baik, sehingga suku bunga deposito tetap stabil tanpa lonjakan berarti. Dari sisi fundamental, ekonomi Indonesia tetap stabil terlihat dari inflasi tahunan tercatat di +2,92% (November: +2,72% YoY), neraca perdagangan membukukan surplus sebesar USD 2,66 miliar, dan cadangan devisa mencapai USD 150,1 miliar, setara dengan pembiayaan 6,0 bulan impor dan pembayaran utang luar negeri pemerintah..

Katalis positif

- Posisi fundamental Indonesia yang stabil.
- Kebijakan *pro-growth* pemerintah Indonesia.
- Koordinasi yang semakin baik antar pembuat kebijakan.

Katalis negatif

- Pelemahan nilai tukar Rupiah terhadap dolar Amerika Serikat.
- Eskalasi konflik geopolitik Amerika Serikat - Venezuela.

DISCLAIMER: INFORMASI INI DISIAPKAN OLEH ZURICH LIFE DAN DIGUNAKAN SEBAGAI KETERANGAN. KINERJA DANA INI TIDAK DIJAMIN, NILAI UNIT DAN PENDAPATAN DARI DANA INI DAPAT BERTAMBAH ATAU BERKURANG. KINERJA MASA LALU TIDAK MERUPAKAN JAMINAN UNTUK KINERJA MASA DEPAN. ANDA DISARANKAN MEMINTA PENDAPAT DARI KONSULTAN KEUANGAN ANDA SEBELUM MEMUTUSKAN UNTUK MELAKUKAN INVESTASI.

PT Zurich Topas Life (Zurich Life) merupakan bagian dari Zurich Insurance Group Ltd yang berdiri sejak tahun 1872 di Zurich, Swiss, dan didukung kekuatan keuangan yang solid dengan rating AA dari Standard & Poor's serta keahlian underwriting global. Zurich Life berkomitmen untuk memenuhi kebutuhan perlindungan jiwa dan kesehatan, serta investasi bagi masyarakat Indonesia.