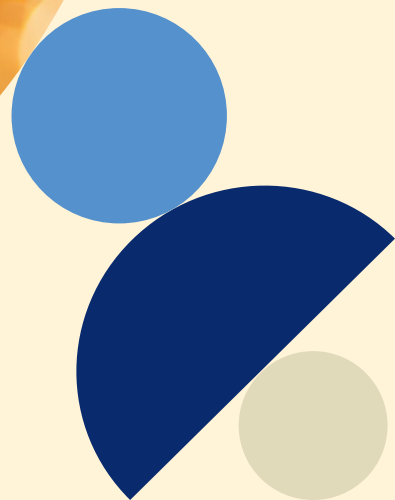


# وثيقة إديوكيشن سيفينغس بلان

الإفصاح عن منتج العميل

البحرين



# وثيقة إديوكيشن سيفينغس بلان

## ما هي وثيقة إديوكيشن سيفينغس بلان؟

لماذا اختيار وثيقة إديوكيشن سيفينغس بلان؟  
مخاطر الاستثمار  
اعتبارات أخرى

## تفاصيل الوثيقة

من الذي تشملته الوثيقة بالتغطية التأمينية؟  
أهلية العمر

## ما هو نوع التغطية التأمينية التي تقدمها الوثيقة؟

مزية حماية قسط التأمين المستقبلي  
مزية التغطية التأمينية على حياة الطفل

## ما هو طول مدة الوثيقة؟

## ما هي خيارات دفع قسط التأمين الخاص بي؟

قسط التأمين المنتظم  
أقساط التأمين الفردية الإضافية  
عملة الوثيقة  
فترة دفع قسط التأمين

## هل يمكنني إجراء تعديلات على أقساط التأمين الخاصة بي؟

## ما هو الحد الأقصى لقسط التأمين؟

## ماذا سيحدث إذا توقفت عن دفع أقساط التأمين؟

## ما هي خيارات الاستثمار؟

## متى يمكنني سحب أموال التعليم الجامعي؟

## هل يمكنني إجراء سحب من الوثيقة خلال فترة دفع قسط التأمين؟

## التصفية الكاملة

## مطالبات المزية

## متى لن يتم دفع مطالبة

## الرسوم

رسم المزية  
الرسوم المشروطة  
رسم التصفية  
رسوم المعاملة

## هل يمكنني أن أغير رأيي؟

## طريقة تقديم الشكاوى

## كيف يمكنني معرفة آخر المستجدات المتعلقة بالوثيقة الخاصة بك؟

## كيفية الاتصال بنا

## يساعدك في اتخاذ القرار

يوضح هذا المستند المهم السمات الرئيسية لوثيقة وثيقة إديوكيشن سيفينغس بلان.

يجب قراءة هذا المستند بعناية، مع شروط وأحكام وثيقة إديوكيشن سيفينغس بلان والإيضاحات الشخصية الخاصة بك، بحيث تفهم ما تنوي شراؤه، والاحتفاظ به في مكان آمن للرجوع إليها في المستقبل.

سوف يساعدك المتخصص المالي المعني الخاص بك في اتخاذ قرار بخصوص ما إذا كانت هذه الوثيقة مناسبة بالنسبة لك.

في حالة أي اختلاف بين هذا المستند وشروط وأحكام الوثيقة، تسود شروط وأحكام الوثيقة.

## ما هي وثيقة إديوكيشن سيفينغس بلان؟

وثيقة إديوكيشن سيفينغس بلان هي وثيقة تأمين على الحياة لمدة الحياة بأقساط تأمين منتظمة مرتبطة بوحدات، والتي تشمل الحماية من الوفاة والعجز للوالدين وتأمين على الحياة للطفل.

تم تصميم الوثيقة خصيصاً للوالدين اللذين يرغبان في الادخار من أجل التعليم العالي لطفلهم بهدف زيادة قيمة مساهماتهم بمرور الوقت.

وتشمل ميزة حماية قسط التأمين المستقبلي التي توفر الأمان المالي الرفاه للتعليم الجامعي للطفل، في حالة العجز أو وفاة الوالدين.

تساعدك وثيقة إديوكيشن سيفينغس بلان الصادرة عنا على إدخار مبلغ محدد لرسوم التعليم الجامعي لطفلك. يمكنك من خلال هذه الوثيقة التأكد من أن طفلك يمكنه متابعة مساره المهني الذي طالما حلم بها والحصول على أفضل بداية ممكنة لحياته ما بعد سن الرشد.

يرجى الرجوع إلى شروط وأحكام الوثيقة للحصول على معلومات تفصيلية حول مزايا الحماية.

## لماذا اختيار وثيقة إديوكيشن سيفينغس بلان؟

### تم إعداد الوثيقة لكي

- تسمح لك بالادخار على أساس منتظم لتمويل التعليم العالي لطفلك.
- تسمح لك بدفع أقساط تأمين فردية إضافية إذا احتجت لذلك.
- تدفع أقساط التأمين المتبقية كمبلغ مقطوع في الوثيقة في حالة وفاة أو عجز والد/والدة مؤمن له/لها.
- تدفع نسبة 101% من قيمة الوثيقة في حالة وفاة الطفل المؤسفة.
- تسمح لك بإجراء سحبوات لتدفع لتعليم طفلك الجامعي.
- تقدم من مجموعة زيوريخ ألوكتيد باسيف فند التي يمكنك الاختيار من بينها لتناسب ملف المخاطر الخاص بك.

## ما تحتاج القيام به

- تزويدنا بجميع المعلومات التي نطلبها في وقت التقديم للوثيقة الخاصة بك.
- الإجابة على جميع الأسئلة الواردة في الطلب بصدق ودقة.
- التأكد من أنك راض عن فهمك للجوانب المهمة للوثيقة الخاصة بك والصناديق التي تختارها، خاصة المخاطر والرسوم المرتبطة بها.
- التأكد من إكمالك لجميع الدفعات الخاصة بك.
- السعي المستمر للحصول على مشورة مالية واستشارة المستشار الخاص بك قبل إجراء تعديلات على الوثيقة الخاصة بك عندما تتغير ظروفك.
- إبلاغنا بأي تغييرات تطرأ على صحتك أو التاريخ العائلي أو المهنة أو بلد الإقامة أو إذا كانت تمارس أي أنشطة خطيرة قبل أن تبدأ الوثيقة الخاصة بك.

## ما تحتاج إلى معرفته

يعتبر الاستثمار في وثيقة إيدوكيشن سيفينغس بلان هو التزام من متوسط إلى طويل المدى. ليس لدى الوثيقة أي ضمان لرأس المال. تحمل الوثيقة مستويات مختلفة من المخاطر. قد تنخفض قيمة الوثيقة أو ترتفع استناداً إلى أداء صناديق الاستثمار الخاصة بك وقد تحصل على أقل مما قمت باستثماره أصلاً.

## مخاطر الاستثمار

خيارات الاستثمار المتاحة بموجب هذه الوثيقة من مجموعة زيوريخ ألوكتيد باسيف فند ولديها سمات وملفات مخاطر مختلفة.

يجب عليك أن تضمن أنك على علم بمستوى المخاطر والأداء المحتمل للاستثمار بالصناديق التي تختارها بموجب هذه الوثيقة. يمكن للمختص المالي المعني الخاص بك مساعدتك في اتخاذ قرار بشأن الصناديق التي تناسب ملف المخاطر الخاص بك.

إذا كان نمو الأصول الأساسية لا يغطي رسوم هذه الوثيقة، سوف يخفض هذا من قيمة الوثيقة الخاصة بك. يمكن لقيمة الصناديق أن تنخفض أو ترتفع وهي غير مضمونة. إذا اخترت الاستثمار في صناديق أكثر تقلباً و/أو صناديق بتصنيف مخاطر مرتفعة، تزيد مخاطر عدم تحقيق معدل النمو الموضح الخاص بك حيث أن المخاطر/التقلبات الأكبر قد ينتج عنها انخفاض أكبر وانخفاضات مفاجئة أكثر في أسعار الصناديق مقارنة بالصناديق المصنفة على أنها أقل تقلباً و/أو مخاطر.

تتوفر معلومات إضافية حول زيوريخ ألوكتيد باسيف فندس مع وثيقة إيدوكيشن سيفينغس بلان، بما في ذلك أسعار الصندوق والرسوم وبيانات أداء الصندوق والأداء السابق في مركز الصناديق الخاصة بزيوريخ في البحرين على الموقع الإلكتروني [www.zurich.bh](http://www.zurich.bh) ضمن قسم "الصناديق الخارجية" بمجرد أن تصبح الوثيقة الخاصة بك نشطة يجب عليك الدخول إلى مركز الصندوق من خلال حسابك الآمن لدى زيوريخ أونلاين. للتسجيل، يرجى زيارة [www.zurich.bh](http://www.zurich.bh) والضغط على "تسجيل الدخول".

## اعتبارات أخرى

**مطالبات المزية -** قد يؤدي الإخفاق في الإجابة على جميع الأسئلة في الطلب الخاص بك بالكامل وبصدق ودقة عند التقديم إلى عدم دفع مطالبة بمزية حماية قسط التأمين المستقبلي.

**العملة -** إذا كانت الاستثمارات الأساسية التي تم اختيارها بعملة تختلف عن عملة الوثيقة الخاصة بك، سوف تتعرض لمخاطر صرف العملة بالإضافة إلى مخاطر الاستثمار.

من شأن هذا أن يزيد التقلب ويبالغ في تقدير مكاسب أو خسائر الاستثمار. ينطبق أيضاً تحويل العملة في حالة تحويل الصناديق بين العملات أو إجراء سحبات من صناديق بعملة تختلف عن عملة الوثيقة. يتم احتساب جميع التكاليف المرتبطة بتحويل العملة على الوثيقة.

**التوقف عن دفع أقساط التأمين -** إذا توقفت عن دفع أقساط التأمين تظل مزية حماية قسط التأمين المستقبلي نشطة، مع ذلك يستمر اقتطاع جميع الرسوم من قيمة الوثيقة الخاصة بك، وقد لا تتمكن من بلوغ هدف تمويل جامعة طفلك.

**السحوبات الجزئية -** إذا قمت بإجراء سحبات خلال فترة دفع قسط التأمين، تنخفض قيمة الوثيقة الخاصة بك، وتنقضي الوثيقة إذا انخفضت قيمة الوثيقة إلى الصفر. وبالتالي فإنه مطلوب ترك الحد الأدنى لقيمة التصفية المتبقية التي تبلغ 6,000 دولار أمريكي، 4,200 جنيه إسترليني، 4,800 يورو.

يتم اقتطاع مبلغ السحب الجزئي من قيمة الوثيقة الخاصة بك، وقد لا تبلغ هدف تمويل جامعة طفلك.

**ملحوظة:** إذا لم تصل قيمة التصفية الخاصة بك مبلغ 6,000 دولار أمريكي أو 4,200 جنيه إسترليني أو 4,800 يورو بنهاية الذكرى الخامسة للوثيقة، يحق لنا تصفية الوثيقة نيابة عنك ودفع قيمة التصفية.

**التصفيات الكاملة -** إذا قمت بتصفية الوثيقة الخاصة بك بالكامل خلال فترة دفع قسط التأمين، سوف نطبق رسم تصفية.

تتوفر التفاصيل الكاملة حول الرسوم في قسم الرسوم من هذا المستند.

## تفاصيل الوثيقة

### من الذي تشمله الوثيقة بالتغطية التأمينية؟

تقدم وثيقة إديوكيشن سيفينغس بلان التغطية التأمينية للطفل والوالدين.

**الطفل** - سيكون الطفل المؤمن له على الحياة بموجب الوثيقة ومشمول للتغطية التأمينية على حياة الطفل.

**الوالدين** - سيكون الوالد/الوالدة المؤمن له/لها على الحياة على الوثيقة ومشمول بالتغطية التأمينية على الحياة والعجز الكلي الدائم بموجب مزية حماية قسط التأمين المستقبلي.

يمكن لأحد الوالدين أو كلاهما اختيار أن يكون مؤمناً عليه بموجب الوثيقة.

تعمل الوثيقة على أساس التأمين المشترك على الحياة بحدوث أول مطالبة، مما يعني أنه بعد أول مطالبة خاصة بالوفاة أو العجز، يتم دفع مبلغ المطالبة وتنتهي التغطية التأمينية.

يمكن للوالدين أن يكونا مالكي الوثيقة على:

- أساس الملكية المشتركة من قبل الوالدين.
- أساس الملكية الفردية من قبل أحد الوالدين.

### أهلية العمر

عندما تبدأ الوثيقة

- يجب أن يكون مالكي الوثيقة/الوالد/الوالدة المؤمن له/لها على الحياة قد بلغ 18 سنة وأقل من 70 سنة.

- الطفل المؤمن له على الحياة - من الولادة وحتى عيد ميلاده الـ 15.

تنتهي التغطية التأمينية على حياة الطفل عند بلوغ الطفل لعمر الـ 20 سنة.

### ما هو نوع التغطية التأمينية التي تقدمها الوثيقة؟

تقدم وثيقة إديوكيشن سيفينغس بلان أمان مالي إضافي خلال فترة دفع قسط التأمين مع مزية حماية قسط التأمين المستقبلي ومزية التغطية التأمينية على حياة الطفل.

### مزية حماية قسط التأمين المستقبلي

إذا واجه أحد الوالدين المؤمن له عجزاً دائماً وكلياً أو توفي خلال فترة دفع قسط التأمين، سنقوم بدفع مبلغ مقطوع يساوي إجمالي الأقساط المنتظمة المتبقية في الوثيقة.

يتم احتساب مبلغ المزية على أساس قيمة جميع أقساط التأمين المتبقية من حدث المطالبة حتى نهاية فترة دفع قسط التأمين. تخضع مطالبة العجز الكلي الدائم لفترة تأجيل مدتها 180 يوماً.

من المهم ملاحظة أن هذه المزية لا تشمل أي أقساط تأمين غير مدفوعة قبل تقديم المطالبة.

تنتهي مزية حماية قسط التأمين المستقبلي عندما:

- يبلغ الأكبر من الوالدين المؤمن لهما على الحياة عمر الـ 70 سنة، أو
- تنتهي فترة دفع قسط التأمين، أو
- يتم دفع مطالبة بموجب هذه المزية، أو
- يتم حذف المزية، أو
- تنتهي أو تنقضي الوثيقة.

### مزية التغطية التأمينية على حياة الطفل

في حالة الوفاة المؤسفة للطفل المؤمن له بموجب الوثيقة، سندفع للوالدين مبلغاً يساوي نسبة 101% من قيمة الوثيقة، وستنتهي الوثيقة.

تنتهي مزية التغطية التأمينية على حياة الطفل عندما:

- يبلغ الطفل عمر الـ 20 سنة، أو
- تنتهي فترة دفع قسط التأمين، أو
- يتم دفع مطالبة بموجب هذه المزية، أو
- تنتهي أو تنقضي الوثيقة.

### ما هو طول مدة الوثيقة؟

وثيقة إيدوكيشن سيفينغس بلان هي وثيقة تأمين لمدة الحياة، مما يعني أنه لا توجد مدة زمنية محددة يجب الاحتفاظ فيها بالوثيقة. لكي تزيد من احتمال نمو رأس المال، تم إعداد هذه الوثيقة لكي يتم الاحتفاظ بها لمدة 5 سنوات كحد أدنى.

### ما هي خيارات دفع قسط التأمين الخاص بي؟

#### قسط التأمين المنتظم

يمكن دفع أقساط التأمين المنتظمة للوثيقة الخاصة بك شهريا، أو ربع سنويا أو نصف سنويا أو سنويا.

#### أقساط التأمين الفردية الإضافية

لديك أيضا خيار دفع أقساط تأمين فردية إضافية في أي وقت إذا لزم الأمر. يمكن لذلك أن يوفر لك المرونة لتعديل الدفعات الخاصة بك وفقا لهدف تعليم طفلك المتغيرة أو لتغطية أي أقساط تأمين غير مدفوعة طول فترة الدفع.

#### عملة الوثيقة

عندما تقدم للوثيقة الخاصة بك، لديك خيار اختيار العملة التي تدفع بها أقساط التأمين وتستخدمها في استثماراتك وإجراء السحوبات. يتم عرض هذا الخيار في جدول الوثيقة ولا يمكن تعديله بعد الاختيار.

خيارات العملة المتاحة هي: الدولار الأمريكي أو الجنيه الإسترليني أو اليورو.

#### فترة دفع قسط التأمين

أدفع أقساط التأمين المنتظمة الخاصة بك لمدة تتراوح بين 5 و20 سنة. أنت من يحدد طول فترة دفع قسط التأمين، مع الوضع في الاعتبار عمر طفلك الحالي ومتى تخطط لبدء تغطية نفقات التعليم العالي.

من المهم ملاحظة أن الحد الأقصى يجب أن لا يتجاوز عيد ميلاد الطفل الـ 20، للتأكد من أن الأموال متاحة عندما تكون هناك حاجة ماسة إليها.

#### هل يمكنني إجراء تعديلات على أقساط التأمين الخاصة بي؟

نعم، يمكنك زيادة أو تخفيض أقساط التأمين المنتظمة الخاصة بك في أي وقت. تؤدي أية تعديلات على مبلغ قسط التأمين إلى تعديل مبلغ مزية حماية قسط التأمين المستقبلي، إذا انطبقت.

#### ما هو الحد الأقصى لقسط التأمين؟

الحد الأدنى لمبالغ أقساط التأمين المنتظمة والفردية هي كما يلي:

#### الحد الأدنى لقسط التأمين المنتظم

العملة	شهريا	ربع سنويا	نصف سنويا	سنويا
دولار أمريكي	400	1,200	2,400	4,800
جنيه إسترليني	280	840	1,680	3,360
يورو	320	960	1,920	3,840

#### الحد الأدنى للزيادات في قسط التأمين المنتظم

العملة	شهريا	ربع سنويا	نصف سنويا	سنويا
دولار أمريكي	50	150	300	600
جنيه إسترليني	35	105	210	420
يورو	40	120	240	480

#### الحد الأدنى لمبلغ قسط تأمين فردي إضافي

العملة	قسط التأمين
دولار أمريكي	5,000
جنيه إسترليني	3,500
يورو	4,000



### ماذا سيحدث إذا توقفت عن دفع أقساط التأمين؟

تصبح الوثيقة الخاصة بك خاملة إذا توقفت عن دفع أقساط التأمين المنتظمة.

يمكنك إعادة البدء في دفع أقساط التأمين خلال فترة دفع أقساط التأمين. يمكنك أيضا دفع قسط تأمين فردي إضافي لتغطية أي أقساط تأمين غير مدفوعة خلال فترة الدفع.

إذا أصبحت الوثيقة الخاصة بك خاملة:

- سوف نستمر في اقتطاع رسوم مزية حماية قسط التأمين المستقبلي ورسوم الوثيقة.
- إذا لم تعد قيمة الوثيقة الخاصة بك قادرة على تحمل رسوم الوثيقة، تنقضي الوثيقة الخاصة بك وتنتهي دون قيمة.
- لا يمكن استعادة الوثيقة عند انقضائها.

### ما هي خيارات الاستثمار؟

تتمتع هذه الوثيقة خيار اختيار صناديق من مجموعة زيورخ ألوكتيد باسيف فند والتي تغطي مجموعة من أساليب الاستثمار ومستويات المخاطر وأنواع الأصول.

تتوفر معلومات إضافية حول مجموعة الصناديق من زيورخ ألوكتيد باسيف المقدمة مع وثيقة إديوكيشن سيفينغس بلان، بما في ذلك أسعار الصندوق والرسوم وبيانات أداء الصندوق والأداء السابق في مركز الصناديق الخاصة بزيورخ في البحرين على موقعنا الإلكتروني [www.zurich.bh](http://www.zurich.bh). ضمن قسم "الصناديق الخارجية".

### متى يمكنني سحب أموال التعليم الجامعي؟

بمجرد الانتهاء من فترة دفع قسط التأمين، لديك المرونة لتلقي 'دفعات' للتعليم الجامعي لطفلك.

يمكنك اختيار الحصول على الدفع كدفعة واحدة أو جدولتها على دفعات منتظمة على مدى فترة تصل إلى 5 سنوات. يسمح لك هذا تصميم هيكل دفع وفقا للاحتياجات المحددة الخاصة بك والمراحل التعليمية لطفلك.

تبين الإيضاحات الشخصية الخاصة بك تقديرات أموال التعليم الجامعي والدفعات.

يمكنك أن تطلب الدفعات عبر الاتصال بنا مباشرة أو من خلال المتخصص المالي الخاص بك.

### هل يمكنني إجراء سحب من الوثيقة خلال فترة دفع قسط التأمين؟

يمكنك إجراء سحب من الوثيقة خلال فترة دفع قسط التأمين. مع مراعاة الحد الأدنى المتبقي من قيمة التصفية بمبلغ 6,000 دولار أمريكي أو 4,200 جنيه إسترليني أو 4,800 يورو بعد السحب.

يمكنك أن تطلب إجراء سحب بالتواصل معنا مباشرة أو من خلال المتخصص المالي الخاص بك.

من المهمة ملاحظة أن إجراء سحب من الوثيقة سوف يؤثر على قدرتك على تحقيق هدف أموال التعليم الجامعي لطفلك.

### التصفية الكاملة

ينتج عن إجراء تصفية كاملة قبل نهاية فترة دفع قسط التأمين تطبيق رسم تصفية - تتوفر تفاصيل الرسم في قسم الرسوم.

### مطالبات المزية

يجب أن تكون زيورخ هي أول نقطة اتصال إذا كنت ترغب في تقديم مطالبة مزية. يمكن للمتخصص المالي الخاص بك أيضا أن يساعدك في ذلك.

- يجب على الشخص المتقدم بمطالبة أن يخبرنا بذلك في أقرب وقت ممكن.
- قد نحتاج إلى رؤية السجلات الطبية للمؤمن له على الحياة ذي الصلة.
- تتوفر تفاصيل كاملة عن كيفية تقديم مطالبة في شروط وأحكام الوثيقة.

### متى لن يتم دفع مطالبة

يرجى الرجوع إلى شروط وأحكام الوثيقة للحصول على قائمة كاملة بالأسباب التي تحول دون دفع مطالبة.

عموما فإننا قد لا نستطيع دفع مطالبة مزية إذا:

- تمت تصفية الوثيقة بالكامل أو إنهاؤها قبل تقديم مطالبة.
- إذا كانت المطالبة تعود بشكل مباشر أو غير مباشر إلى إخفاق المؤمن له على الحياة وهو على علم أو باستهتار في الإفصاح أو قام متعمدا بتحريف أي حقيقة عند:
- التقديم للوثيقة، أو
- عند إجراء زيادة في قسط التأمين، أو
- عند إعادة بدء دفع أقساط التأمين عندما تكون الوثيقة خاملة وعدم الإفصاح أو التحريف بشكل قد يتسبب إما في رفضنا لأي مزايا أو قبولها جزئيا ببند استثناء أو قبولها بقسط تأمين إضافي.

- عدم إفصاح مالك الوثيقة عن جميع المسائل التي يعرفها أو يتوقع بشكل معقول معرفتها والتي تكون ذات صلة بقبولنا للمخاطر.
- نشأت المطالبة بشكل مباشر أو غير مباشر نتيجة مشاركة مالك الوثيقة الفعلية في:
- العمليات الحربية وشبه الحربية (سواء أن أعلنت الحرب أم لم تعلن)،
- الغزو أو الأعمال العدائية أو التمرد أو أعمال الشعب أو الاضطرابات المدنية أو الحرب الأهلية أو الثورة أو العصيان المسلح أو اغتصاب سلطة الحكومة،
- عمل قام به عدو أجنبي،
- أي نشاط (عسكري أو خلاف ذلك) أو مؤامرة تسبب أو تقود إلى إعلان الحكم العرفي أو حالة حصار، أو
- الإرهاب أو مؤامرة للقيام بإرهاب والتي تشمل أي نشاط يهدد استمرار الحياة البشرية أو تتسبب في ضرر بالملكات.
- نشأت المطالبة نتيجة لإصابة ذاتية.

## الرسوم

من المهم أن تفهم الرسوم التي تنطبق على الوثيقة الخاصة بك. يرجى ملاحظة أنه يحق لنا تعديل الرسوم أو تطبيق رسوم جديدة بتقديم إخطار كتابي مسبق لا تقل مدته عن ثلاثة أشهر ما لم يكن ذلك غير ممكن بشكل معقول في ظل الظروف الراهنة.

## رسوم الوثيقة

الرسوم	السعر المطبق	كيفية اقتطاعه
رسم تخصيص قسط التأمين	يتم اقتطاع 2.5% من كل قسط تأمين منتظم تم دفعه وأي قسط تأمين فردي إضافي تم دفعه خلال فترة دفع قسط التأمين.	نقوم باقتطاع هذا الرسم قبل استثمار كل قسط تأمين وحتى نهاية فترة دفع قسط التأمين.
رسم إدارة الوثيقة	هذا رسم سنوي يتم التعبير عنه كنسبة مئوية من قيمة الوثيقة. نقوم باقتطاعه شهريا بمعدل واحد على اثني عشر من معدل الرسم السنوي.	قوم باقتطاع هذا الرسم في بداية كل شهر من شهور الوثيقة بإلغاء وحدات في الصندوق الخاص بك.
	يعتمد الرسم على قيمة الوثيقة:	
	قيمة الوثيقة (بالدولار الأمريكي)	النسبة المئوية للرسم%
	أقل من 75,000	1.50%
	بين 75,000 و 149,999	1.00%
	150,000 فأكثر	0.50%

يتم عرض جميع القيم بالدولار الأمريكي، وسيتم تحويلها إلى ما يعادلها بالجنيه الإسترليني أو اليورو، وفقا للعملة التي تختارها.

## رسوم الصندوق

الرسوم	السعر المطبق	كيفية اقتطاعه؟
رسم الإدارة السنوي	يمثل إجمالي الرسوم التي يتم اقتطاعها من كل صندوق من قبل مدير الصندوق قبل احتساب سعر الوحدة. يشمل ذلك الرسوم التي يفرضها مدراء الصناديق لتغطية الرسوم والتكاليف المتكبدة في إدارة الصناديق. يبلغ رسم الإدارة السنوي لزيورخ ألوكتيد باسيف فندس 0.75%	يتم تضمين هذا الرسم في سعر الصندوق. يعني ذلك أنه لا يتم اقتطاعه من الوثيقة ولكن بدلا عن ذلك يتم تضمينه في السعر الذي تم به شراء وبيع الوحدات.

## رسم المزية

ينطبق رسم على مزية حماية قسط التأمين المستقبلي للوالدين المحميين بموجب الوثيقة. هذا الرسم مخصص للوالد/الوالدة المؤمن له/لها على الحياة ويعتمد على عوامل مثل مستوى التغطية التأمينية وحالة المدخن والعمر والجنس والصحة وأسلوب الحياة. نقوم باقتطاع هذا الرسم شهريا في بداية كل شهر من شهور الوثيقة بإلغاء وحدات طوال فترة دفع قسط التأمين.



## الرسوم المشروطة

### رسم التصفية

يتم اقتطاع رسم إذا تمت تصفية الوثيقة بالكامل قبل نهاية فترة دفع قسط التأمين.

يكون المبلغ المستقطع عن التصفية الكاملة النسبة المئوية للرسم (في الجدول أدناه) × إجمالي أقساط التأمين حتى تاريخه.

نقوم باقتطاع هذا الرسم من قيمة الوثيقة قبل دفع قيمة التصفية.

فترة دفع قسط التأمين بالسنوات																
5	6	7	8	9	10	11	12	13	14	15	16	17	18	19	20	في بداية سنة الوثيقة
17.03%	21.21%	25.39%	29.57%	33.75%	37.93%	39.79%	41.66%	43.52%	45.39%	47.25%	50.03%	52.81%	55.59%	58.36%	61.14%	
5	6	7	8	9	10	11	12	13	14	15	16	17	18	19	20	في نهاية سنة الوثيقة
17.03%	21.21%	25.39%	29.57%	33.75%	37.93%	39.79%	41.66%	43.52%	45.39%	47.25%	50.03%	52.81%	55.59%	58.36%	61.14%	1
10.64%	13.32%	16.04%	18.80%	21.59%	25.84%	27.31%	28.80%	30.30%	31.82%	33.34%	35.53%	37.73%	39.96%	42.20%	44.46%	2
7.09%	9.99%	12.83%	15.21%	17.54%	21.81%	23.15%	24.51%	25.89%	27.29%	28.71%	30.70%	32.71%	34.75%	36.81%	38.89%	3
4.66%	7.12%	8.71%	9.58%	10.22%	12.51%	13.10%	13.68%	14.27%	14.85%	15.43%	15.88%	16.32%	16.77%	17.21%	17.65%	4
	3.56%	5.81%	7.19%	8.17%	10.43%	11.27%	12.11%	12.94%	13.78%	14.62%	15.06%	15.51%	15.95%	16.39%	16.84%	5
		2.90%	4.79%	6.13%	8.34%	9.10%	9.86%	10.62%	11.38%	12.14%	12.71%	13.28%	13.85%	14.43%	15.00%	6
			2.40%	4.09%	6.26%	7.05%	7.85%	8.65%	9.44%	10.24%	10.76%	11.28%	11.80%	12.31%	12.83%	7
				2.04%	4.17%	5.07%	5.96%	6.86%	7.75%	8.64%	9.14%	9.64%	10.13%	10.63%	11.13%	8
					2.09%	3.12%	4.15%	5.19%	6.22%	7.25%	7.75%	8.24%	8.74%	9.23%	9.73%	9
						1.07%	2.15%	3.22%	4.30%	5.37%	5.84%	6.31%	6.78%	7.24%	7.71%	10
							1.04%	2.08%	3.12%	4.17%	4.67%	5.17%	5.67%	6.18%	6.68%	11
								1.03%	2.07%	3.10%	3.62%	4.14%	4.66%	5.18%	5.70%	12
									1.50%	2.04%	2.60%	3.15%	3.71%	4.26%	4.82%	13
										1.00%	1.60%	2.21%	2.81%	3.41%	4.02%	14
											0.66%	1.31%	1.97%	2.63%	3.28%	15
												0.64%	1.27%	1.91%	2.55%	16
													0.64%	1.27%	1.91%	17
														1.17%	1.27%	18
															0.62%	19
															0%	20

ينخفض رسم التصفية شهريا ولكن يتم عرضه سنويا لأغراض التوضيح.

## رسوم المعاملة

### رسم تحويل العملة

لا يوجد رسم على التحويل بين الصناديق أو إعادة توجيه أقساط التأمين. يحق لنا استحداث رسم تحويل في المستقبل. إذا كان التحويل بين صناديق بعملات مختلفة، سيكون هنالك رسم بنسبة 0.175% من مبلغ تحويل العملة.

يتم اقتطاع رسم تحويل العملة بإلغاء وحدات مباشرة بعد معالجة التحويل.

### رسم صرف العملة

ينطبق الرسم إذا قمت بدفع أقساط التأمين في الوثيقة أو قمنا بالدفع من الوثيقة بعملة تختلف عن عملة الوثيقة. يكون الرسم 1%.

لا يتم اقتطاع الرسم من الوحدات ولكن يظهر في سعر صرف العملة المستخدم.

## معلومات إضافية

### هل يمكنني أن أغير رأيي؟

نعم، لديك حق إلغاء الوثيقة الخاصة بك خلال 30 يوما من استلام مستندات الوثيقة الخاصة بك.

سوف تحتاج إلى إكمال إخطار الإلغاء الوارد مع حزمة الوثيقة وإعادته إلينا. عند قبول إخطار الإلغاء تقوم زيورخ برد قسط التأمين الخاص بك بعد تسوية أي أرباح أو خسائر استثمار تم تحقيقها بين تاريخ شراء الوحدات وتاريخ استردادها. يعني ذلك أن المسترد الذي ستحصل عليه قد لا يكون مساويا لقسط التأمين الخاص بك.

يمكنك أيضا إلغاء الوثيقة الخاصة بك قبل استلام مستندات الوثيقة بالتواصل معنا أو مع المتخصص المالي الخاص بك.

تتوفر تفاصيل الاتصال الخاصة بنا في قسم "كيفية الاتصال بنا".

### طريقة تقديم الشكاوى

إذا كانت لديك مشاكل في الوثيقة الخاصة بك، يرجى التواصل معنا أولا باستخدام العنوان أو أرقام الاتصال المبينة في قسم "كيفية الاتصال بنا". تتوفر تفاصيل معالجتنا للشكاوى في شروط وأحكام الوثيقة وعلى موقعنا الإلكتروني [www.zurich.bh](http://www.zurich.bh).

### كيف يمكنني معرفة آخر المستجدات المتعلقة بالوثيقة الخاصة بك

يمكنك البقاء على اطلاع وإدارة وثيقة إيدوكيشن سيفينغس بلات الخاصة بطفلك من خلال زيورخ أونلاين. للتسجيل يرجى زيارة [www.zurich.bh](http://www.zurich.bh) وأضغط على "تسجيل الدخول". يمكنك الوصول إلى الوثيقة أثناء التنقل من خلال تطبيق MyZurichLife المتاح على متجر جوجل بلاي وأبل.



أمسح لتنزيل التطبيق.

## كيفية الاتصال بنا

عادة ما يكون المتخصص المالي الخاص بك هو أول نقطة اتصال بالنسبة لك للحصول على أي مشورة تتعلق بالوثيقة الخاصة بك. إذا رغبت في التواصل معنا يمكن الاتصال بنا أو إرسال رسالة بريد إلكتروني أو الكتابة إلينا:

**الهاتف:** +973 1756 3321  
نحن متاحين من الأحد إلى الخميس بين الساعة 8 صباحاً وحتى الساعة 5 مساءً.

**البريد الإلكتروني:**  
helppoint.bh@zurich.com  
benefit.claims@zurich.com  
لمطالبات مزية الوفاة.

**بالبريد:**  
زيوريخ انترناشيونال لايف ليمتد،  
زيوريخ هيلب بوينت،  
ص.ب. 23001،  
الطابق 72،  
برج المؤيد،  
منطقة السيف،  
مملكة البحرين.

**الموقع الإلكتروني:** www.zurich.bh

## معلومات مهمة

زيوريخ إنترناشيونال لايف هو اسم تجاري لزيوريخ إنترناشيونال لايف ليمتد.

زيوريخ إنترناشيونال لايف ليمتد مرخصة بالكامل بموجب قانون التأمين لسنة 2008 في آيل أوف مان وهي منظمة من قبل هيئة الخدمات المالية في آيل أوف مان والتي تضمن أن لدى الشركة الإدارة السليمة والمهنية وأنه قد تم تجنب احتياطي لحماية مالكي الوثيقة.

لشركات التأمين على الحياة المرخصة في آيل أوف مان تضمن قوانين التأمين على الحياة في آيل أوف مان لسنة 1991 (تعويض حاملي وثيقة التأمين) بأنه في حالة عدم مقدرة شركة تأمين على الحياة الوفاء بالتزاماتها لمالكي الوثيقة فإنه سوف يتم الوفاء بنسبة تصل إلى 90% من الالتزامات لمالكي الوثيقة المحميين.

تنطبق الحماية فقط على ملاءة زيوريخ إنترناشيونال لايف ليمتد ولا تمتد لحماية قيمة الأصول المحتفظ بها في أي صناديق مرتبطة بوحدة مرتبطة بالوثيقة الخاصة بك.

ليست للبيع للمقيمين في أو مواطني الولايات المتحدة الأمريكية بما في ذلك أي إقليم تسيطر عليه الولايات المتحدة الأمريكية اتحاديا.

زيوريخ إنترناشيونال لايف ليمتد مسجلة في مملكة البحرين برقم سجل تجاري 17444 وهي مرخصة من قبل مصرف البحرين المركزي كشركة تأمين أجنبية - التأمين على الحياة .

تقدم زيوريخ إنترناشيونال لايف ليمتد منتجات التأمين على الحياة والاستثمار والحماية، ومرخصة من قبل هيئة الخدمات المالية في آيل أوف مان.

مسجلة في آيل أوف مان بموجب رقم تسجيل 020621 سي.

مكتبها المسجل: زيوريخ هاوس، مجمع آيل أوف مان للأعمال، دوغلاس، آيل أوف مان، أي إم 2 2 كيو زي، الجزر البريطانية.

رقم الهاتف: +441624662266 www.zurichinternational.com

